



INFORMACION Y CONTROL DE PUBLICACIONES, S.A.

Velázquez, 46, 1º Drcha - Tel. 91 435 00 32 Fax 91 435 96 05 - 28001 - MADRID
Av. Diagonal 497, 5a planta - Tel 93 439 24 18 Fax 93 419 25 34 - 08029 - BARCELONA

Título: MOUNTAINBIKE.ES
URL Primaria: https://www.mountainbike.es
Editor: Sport Life Ibérica, S.A.
Domicilio: Calle Nestares nº 20
Ciudad: 28045 MADRID
Teléfono:
Fax:
E-mail:
Clasificación: Noticias e Información
Sub-Clasificación: Noticias de interés especial



1. Cifras totales y promedios (Nacional e Internacional)

MES - AÑO	NAVEGADORES UNICOS	VISITAS	PAGINAS
Junio - 2026	113.015	155.397	225.680
PROMEDIO DIARIO	4.868	5.155	7.523
PROMEDIO LUNES-VIERNES	4.620	4.905	7.283
PROMEDIO SABADO-DOMINGO	5.552	5.846	8.181
PAGINAS / VISITAS	1,46		
DURACION MEDIA VISITAS	0:00:43		
TIEMPO INTERACCIÓN MEDIO	0:00:19		

2. Secciones (Nacional e Internacional)

	PAGINAS	%
HOME	12.130	5.37 %
RESTO	213.550	94.63 %

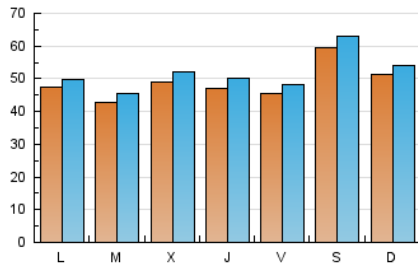
3. Por día del mes (Nacional e Internacional)

Día	N. únicos	Visitas	Páginas	Día	N. únicos	Visitas	Páginas	Día	N. únicos	Visitas	Páginas
1	4.463	4.684	6.533	11	5.040	5.326	7.552	21	3.883	4.049	6.072
2	3.327	3.654	5.922	12	6.138	6.600	9.153	22	4.017	4.250	6.051
3	2.796	3.036	5.757	13	12.535	13.278	16.890	23	3.656	3.961	5.759
4	3.627	3.971	6.119	14	10.669	11.209	14.326	24	5.101	5.478	7.706
5	3.020	3.095	5.739	15	9.257	9.535	12.462	25	4.353	4.512	7.031
6	3.549	3.644	5.354	16	7.630	8.031	10.987	26	3.860	4.092	6.099
7	3.347	3.558	5.615	17	7.985	8.438	11.277	27	3.509	3.695	5.670
8	3.120	3.320	5.500	18	5.770	6.182	8.712	28	2.657	2.819	4.891
9	3.495	3.711	5.881	19	5.259	5.572	7.542	29	2.803	3.057	5.478
10	3.706	3.937	6.480	20	4.266	4.512	6.630	30	3.216	3.457	6.492

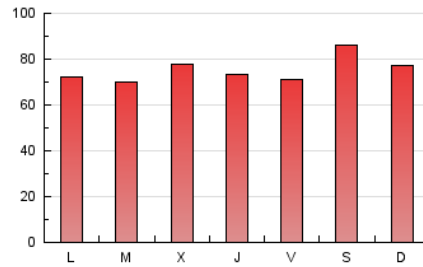
4. Gráficas (Nacional e Internacional)

4.1 Por día de la semana (promedio)

N. únicos / Visitas (x 100)

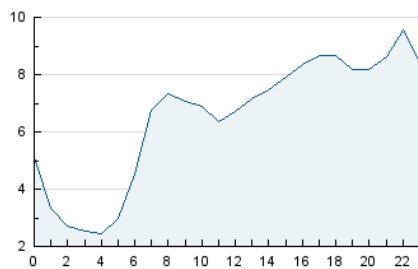


Páginas (x 100)

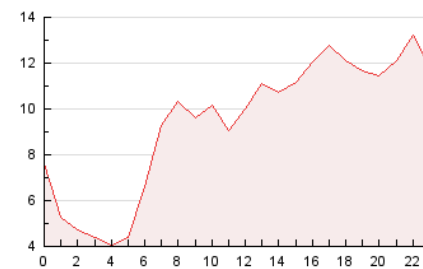


4.2 Por franja horaria (promedio)

Visitas_ (x 1000)

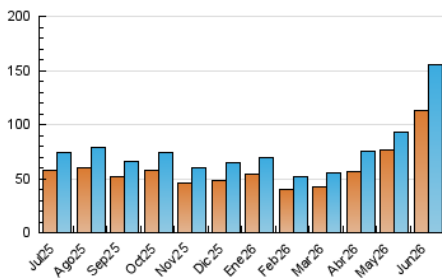


Páginas (x 1000)

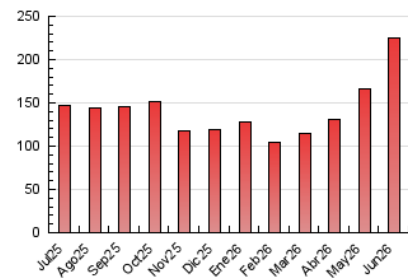


4.3 Por meses

N. únicos / Visitas (x 1000)



Páginas (x 1000)





INFORMACION Y CONTROL DE PUBLICACIONES, S.A.

Velázquez, 46, 1ª Drcha - Tel. 91 435 00 32 Fax 91 435 96 05 - 28001 - MADRID
Av. Diagonal 497, 5a planta - Tel 93 439 24 18 Fax 93 419 25 34 - 08029 - BARCELONA

Anexo - Tráfico Nacional

Título: MOUNTAINBIKE.ES
URL Primaria: https://www.mountainbike.es
Editor: Sport Life Ibérica, S.A.
Domicilio: Calle Nestares nº 20
Ciudad: 28045 MADRID
Teléfono:
Fax:
E-mail:
Clasificación: Noticias e Información
Sub-Clasificación: Noticias de interés especial



1. Cifras totales y promedios (Nacional)

MES - AÑO	NAVEGADORES UNICOS	VISITAS	PAGINAS
Junio - 2026	84.355	120.610	167.170
PROMEDIO DIARIO	3.764	3.996	5.572
PROMEDIO LUNES-VIERNES	3.606	3.846	5.457
PROMEDIO SABADO-DOMINGO	4.199	4.407	5.890
PAGINAS / VISITAS	1,39		
DURACION MEDIA VISITAS	0:00:46		
TIEMPO INTERACCIÓN MEDIO	0:00:21		

2. Secciones (Nacional)

	PAGINAS	%
HOME	9.563	5.72 %
RESTO	157.607	94.28 %

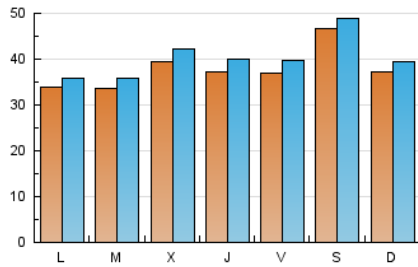
3. Por día del mes (Nacional)

Día	N. únicos	Visitas	Páginas	Día	N. únicos	Visitas	Páginas	Día	N. únicos	Visitas	Páginas
1	3.628	3.788	5.406	11	4.271	4.513	5.957	21	3.103	3.270	4.807
2	2.642	2.887	4.656	12	5.014	5.346	7.157	22	2.987	3.185	4.476
3	2.088	2.302	3.815	13	9.382	9.816	11.953	23	2.656	2.819	4.119
4	2.993	3.272	4.757	14	7.059	7.385	9.461	24	3.993	4.308	5.761
5	2.431	2.597	4.415	15	5.621	5.869	7.847	25	3.356	3.554	5.126
6	2.953	2.990	4.158	16	5.872	6.166	8.111	26	3.228	3.477	4.803
7	2.634	2.805	4.091	17	6.623	6.981	8.989	27	2.965	3.114	4.396
8	2.480	2.673	4.103	18	4.321	4.627	6.154	28	2.120	2.272	3.393
9	2.881	3.072	4.642	19	4.155	4.477	5.633	29	2.276	2.453	3.947
10	3.120	3.338	5.022	20	3.377	3.606	4.857	30	2.705	2.916	5.158

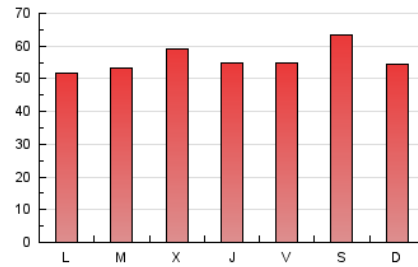
4. Gráficas (Nacional)

4.1 Por día de la semana (promedio)

N. únicos / Visitas (x 100)

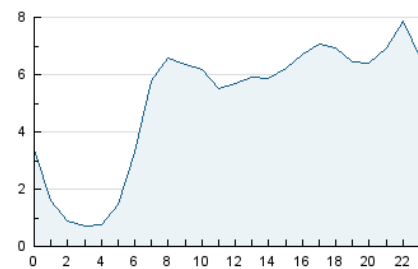


Páginas (x 100)

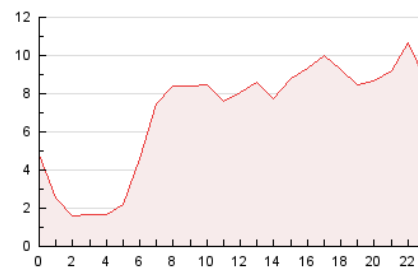


4.2 Por franja horaria (promedio)

Visitas_ (x 1000)

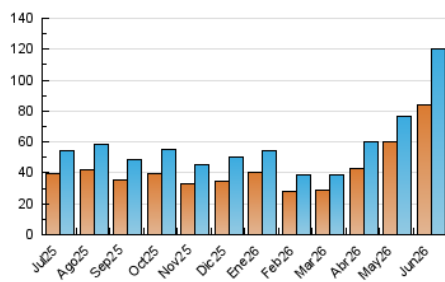


Páginas (x 1000)

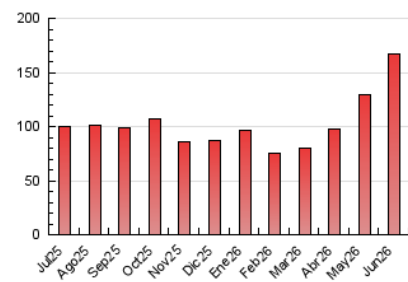


4.3 Por meses

N. únicos / Visitas (x 1000)



Páginas (x 1000)



5. Observaciones

Este Medio Electrónico de Comunicación ha sido medido por la herramienta Google Analytics de Google (GA4).

6. Definiciones básicas (Para más información ver Normas Técnicas para el Control de los Medios Electrónicos de Comunicación)

Página Vista:

Conjunto de ficheros enviado a un usuario como resultado de una petición del mismo recibida por el servidor. Cuando la página está formada por varios marcos (frames), el conjunto de los mismos tendrá, a efectos de cómputo, la consideración de una página unitaria.

Visita:

Una secuencia ininterrumpida de páginas servidas a un usuario válido. Si dicho usuario no realiza peticiones de páginas en un periodo de tiempo (30 min) la siguiente petición constituirá el inicio de una nueva visita.

Navegador Único:

Total de combinaciones únicas de una dirección IP y un identificador adicional. Los medios pueden utilizar cookies o el Identificador de Alta de registro.

Duración Página Vista:

Tiempo acumulado en segundos de todas las páginas vistas (en visitas de dos o más páginas vistas), dividido por el número total de páginas vistas.

Duración Visita:

Tiempo en segundos de todas las visitas de dos o más páginas vistas, dividido por el número total de visitas de dos o más páginas vistas.

Tráfico nacional:

Audiencia/difusión correspondiente a España medida en base a los datos de las direcciones IP registradas por el sistema de medición.

7. Opinión

De OJDinteractiva, la división de INFORMACIÓN Y CONTROL DE PUBLICACIONES S.A.:

Hemos examinado la información facilitada por el editor del medio electrónico para el periodo que comprende la presente certificación.

Nuestro examen se ha realizado de acuerdo con las normas y procedimientos establecidos en las Normas Técnicas para el Control de los Medios Electrónicos de Comunicación.

En nuestra opinión, la presente acta presenta razonablemente la difusión/audiencia registrada por este medio electrónico.

ADVERTENCIA:

El trabajo de OJDinteractiva, la división de INFORMACIÓN Y CONTROL DE PUBLICACIONES S.A (INTROL) se limita a la realización de pruebas para la revisión de los datos de recuento suministrados por el editor con la finalidad de expresar una opinión sobre la razonabilidad de dichos datos de acuerdo con las Normas Técnicas para el control de los MEC.

Por tanto, INTROL no acepta responsabilidad alguna por las inexactitudes o errores que puedan existir en los datos de recuento. Tampoco acepta ninguna responsabilidad por la falsedad en los datos de recuento recibidos del editor, ni por otros datos de medición que no están incluidos en el análisis.

Julio - 2026

OJDinteractiva