



INFORMACION Y CONTROL DE PUBLICACIONES, S.A.

Velázquez, 46, 1º Drcha - Tel. 91 435 00 32 Fax 91 435 96 05 - 28001 - MADRID
Av. Diagonal 497, 5a planta - Tel 93 439 24 18 Fax 93 419 25 34 - 08029 - BARCELONA

Título: MOUNTAINBIKE.ES
URL Primaria: https://www.mountainbike.es
Editor: Sport Life Ibérica, S.A.
Domicilio: Calle Nestares nº 20
Ciudad: 28045 MADRID
Teléfono:
Fax:
E-mail:
Clasificación: Noticias e Información
Sub-Clasificación: Noticias de interés especial



1. Cifras totales y promedios (Nacional e Internacional)

MES - AÑO	NAVEGADORES UNICOS	VISITAS	PAGINAS
Junio - 2023	129.182	175.076	226.870
PROMEDIO DIARIO	5.448	5.836	7.562
PROMEDIO LUNES-VIERNES	5.880	6.300	8.097
PROMEDIO SABADO-DOMINGO	4.260	4.559	6.091
PAGINAS / VISITAS	1,30		
DURACION MEDIA VISITAS	0:00:56		
DURACION MEDIA PAGINAS	0:03:05		

2. Secciones (Nacional e Internacional)

	PAGINAS	%
HOME	16.033	7.07 %
RESTO	210.837	92.93 %

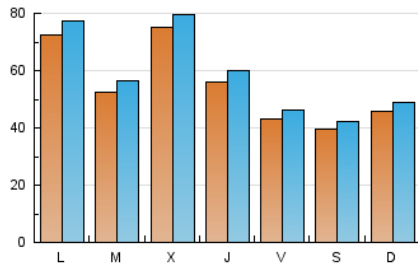
3. Por día del mes (Nacional e Internacional)

Día	N. únicos	Visitas	Páginas	Día	N. únicos	Visitas	Páginas	Día	N. únicos	Visitas	Páginas
1	4.171	4.548	6.130	11	7.080	7.512	9.076	21	9.734	10.288	12.285
2	3.961	4.308	5.737	12	14.755	15.377	18.145	22	8.559	8.999	10.652
3	3.961	4.273	5.924	13	7.102	7.537	10.026	23	3.695	3.955	5.070
4	3.914	4.234	5.480	14	9.365	9.820	12.021	24	4.144	4.434	6.339
5	4.645	5.072	6.813	15	4.577	4.974	6.591	25	3.811	4.080	5.641
6	3.951	4.286	5.712	16	4.283	4.591	5.773	26	5.060	5.579	7.777
7	5.044	5.466	7.175	17	3.387	3.614	5.022	27	5.219	5.646	7.490
8	5.049	5.471	7.177	18	3.491	3.755	5.173	28	5.817	6.309	8.320
9	4.731	5.114	6.617	19	4.580	4.958	6.857	29	5.537	6.039	8.171
10	4.288	4.571	6.074	20	4.724	5.127	7.081	30	4.791	5.139	6.521

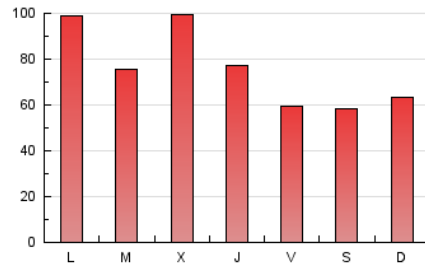
4. Gráficas (Nacional e Internacional)

4.1 Por día de la semana (promedio)

N. únicos / Visitas (x 100)

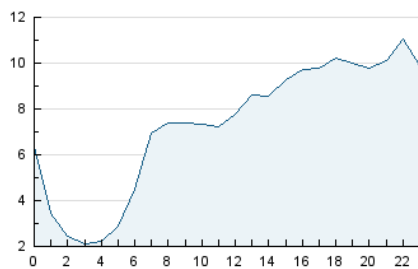


Páginas (x 100)

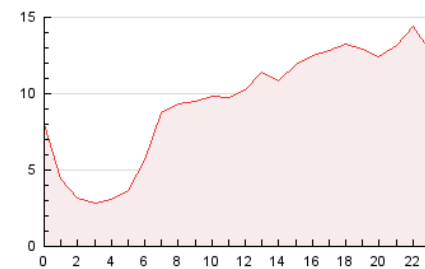


4.2 Por franja horaria (promedio)

Visitas_ (x 1000)

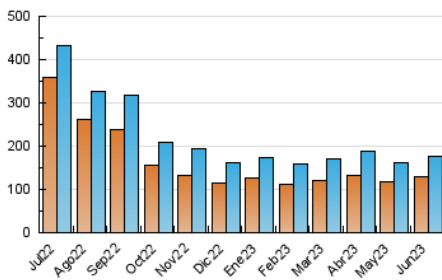


Páginas (x 1000)

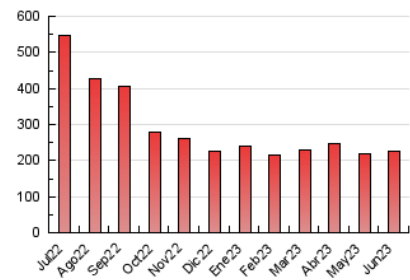


4.3 Por meses

N. únicos / Visitas (x 1000)



Páginas (x 1000)





INFORMACION Y CONTROL DE PUBLICACIONES, S.A.

Velázquez, 46, 1ª Drcha - Tel. 91 435 00 32 Fax 91 435 96 05 - 28001 - MADRID
Av. Diagonal 497, 5a planta - Tel 93 439 24 18 Fax 93 419 25 34 - 08029 - BARCELONA

Anexo - Tráfico Nacional

Título: MOUNTAINBIKE.ES
URL Primaria: https://www.mountainbike.es
Editor: Sport Life Ibérica, S.A.
Domicilio: Calle Nestares nº 20
Ciudad: 28045 MADRID
Teléfono:
Fax:
E-mail:
Clasificación: Noticias e Información
Sub-Clasificación: Noticias de interés especial



1. Cifras totales y promedios (Nacional)

MES - AÑO	NAVEGADORES UNICOS	VISITAS	PAGINAS
Junio - 2023	102.717	144.012	187.875
PROMEDIO DIARIO	4.487	4.800	6.263
PROMEDIO LUNES-VIERNES	4.881	5.223	6.749
PROMEDIO SABADO-DOMINGO	3.402	3.638	4.925
PAGINAS / VISITAS	1,30		
DURACION MEDIA VISITAS	0:00:56		
DURACION MEDIA PAGINAS	0:02:59		

2. Secciones (Nacional)

	PAGINAS	%
HOME	14.116	7.51 %
RESTO	173.759	92.49 %

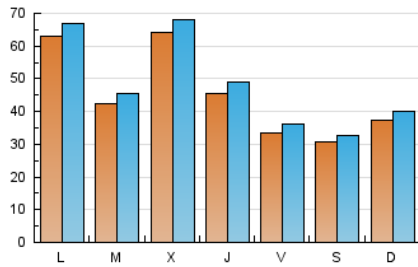
3. Por día del mes (Nacional)

Día	N. únicos	Visitas	Páginas	Día	N. únicos	Visitas	Páginas	Día	N. únicos	Visitas	Páginas
1	3.198	3.498	4.794	11	6.257	6.622	8.001	21	8.666	9.146	10.918
2	3.046	3.320	4.505	12	13.803	14.361	16.836	22	7.417	7.782	9.189
3	3.164	3.427	4.899	13	6.114	6.469	8.623	23	2.772	2.965	3.878
4	3.111	3.357	4.450	14	8.330	8.658	10.571	24	3.194	3.414	4.974
5	3.670	4.019	5.514	15	3.620	3.933	5.264	25	2.883	3.093	4.425
6	2.999	3.270	4.504	16	3.370	3.603	4.550	26	4.044	4.488	6.370
7	4.032	4.364	5.758	17	2.556	2.726	3.848	27	4.195	4.552	6.143
8	4.071	4.410	5.861	18	2.743	2.939	4.129	28	4.713	5.130	6.791
9	3.789	4.106	5.376	19	3.623	3.926	5.566	29	4.489	4.903	6.683
10	3.310	3.523	4.672	20	3.599	3.919	5.552	30	3.830	4.089	5.231

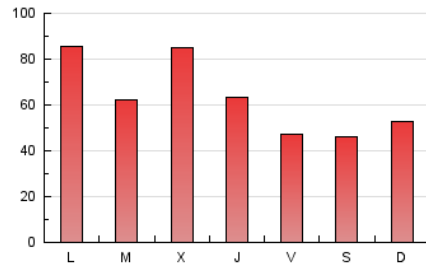
4. Gráficas (Nacional)

4.1 Por día de la semana (promedio)

N. únicos / Visitas (x 100)

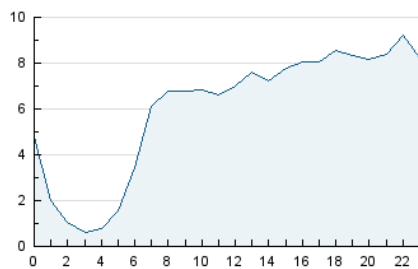


Páginas (x 100)

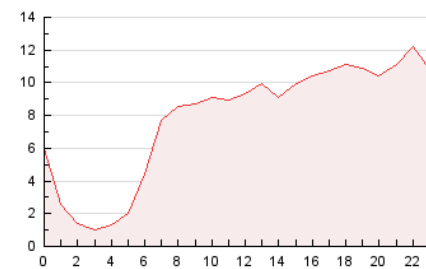


4.2 Por franja horaria (promedio)

Visitas_ (x 1000)

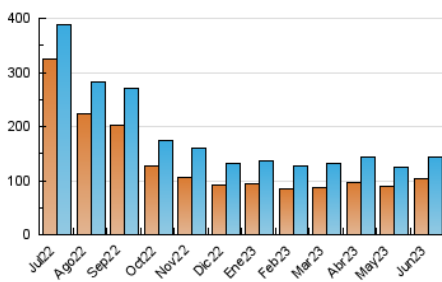


Páginas (x 1000)

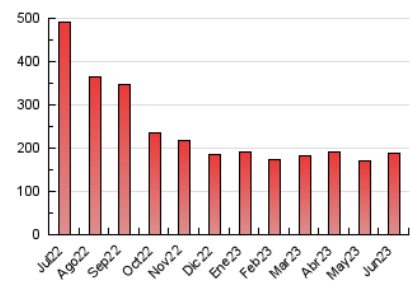


4.3 Por meses

N. únicos / Visitas (x 1000)



Páginas (x 1000)



5. Observaciones

Este Medio Electrónico de Comunicación ha sido medido por la herramienta Google Analytics de Google (Universal Analytics)

6. Definiciones básicas (Para más información ver Normas Técnicas para el Control de los Medios Electrónicos de Comunicación)

Página Vista:

Conjunto de ficheros enviado a un usuario como resultado de una petición del mismo recibida por el servidor. Cuando la página está formada por varios marcos (frames), el conjunto de los mismos tendrá, a efectos de cómputo, la consideración de una página unitaria.

Visita:

Una secuencia ininterrumpida de páginas servidas a un usuario válido. Si dicho usuario no realiza peticiones de páginas en un periodo de tiempo (30 min) la siguiente petición constituirá el inicio de una nueva visita.

Navegador Único:

Total de combinaciones únicas de una dirección IP y un identificador adicional. Los medios pueden utilizar cookies o el Identificador de Alta de registro.

Duración Página Vista:

Tiempo acumulado en segundos de todas las páginas vistas (en visitas de dos o más páginas vistas), dividido por el número total de páginas vistas.

Duración Visita:

Tiempo en segundos de todas las visitas de dos o más páginas vistas, dividido por el número total de visitas de dos o más páginas vistas.

Tráfico nacional:

Audiencia/difusión correspondiente a España medida en base a los datos de las direcciones IP registradas por el sistema de medición.

7. Opinión

De OJDinteractiva, la división de INFORMACIÓN Y CONTROL DE PUBLICACIONES S.A.:

Hemos examinado la información facilitada por el editor del medio electrónico para el periodo que comprende la presente certificación.

Nuestro examen se ha realizado de acuerdo con las normas y procedimientos establecidos en las Normas Técnicas para el Control de los Medios Electrónicos de Comunicación.

En nuestra opinión, la presente acta presenta razonablemente la difusión/audiencia registrada por este medio electrónico.

ADVERTENCIA:

El trabajo de OJDinteractiva, la división de INFORMACIÓN Y CONTROL DE PUBLICACIONES S.A (INTROL) se limita a la realización de pruebas para la revisión de los datos de recuento suministrados por el editor con la finalidad de expresar una opinión sobre la razonabilidad de dichos datos de acuerdo con las Normas Técnicas para el control de los MEC.

Por tanto, INTROL no acepta responsabilidad alguna por las inexactitudes o errores que puedan existir en los datos de recuento. Tampoco acepta ninguna responsabilidad por la falsedad en los datos de recuento recibidos del editor, ni por otros datos de medición que no están incluidos en el análisis.

Julio - 2023

OJDinteractiva