



INFORMACION Y CONTROL DE PUBLICACIONES, S.A.

Velázquez, 46, 1º Drcha - Tel. 91 435 00 32 Fax 91 435 96 05 - 28001 - MADRID
Av. Diagonal 497, 5a planta - Tel 93 439 24 18 Fax 93 419 25 34 - 08029 - BARCELONA

Título: MOUNTAINBIKE.ES
URL Primaria: https://www.mountainbike.es
Editor: Sport Life Ibérica, S.A.
Domicilio: Calle Nestares nº 20
Ciudad: 28045 MADRID
Teléfono:
Fax:
E-mail:
Clasificación: Noticias e Información
Sub-Clasificación: Noticias de interés especial



1. Cifras totales y promedios (Nacional e Internacional)

MES - AÑO	NAVEGADORES UNICOS	VISITAS	PAGINAS
Mayo - 2026	76.771	92.877	166.598
PROMEDIO DIARIO	2.922	3.101	5.374
PROMEDIO LUNES-VIERNES	2.789	2.981	5.291
PROMEDIO SABADO-DOMINGO	3.200	3.352	5.549
PAGINAS / VISITAS	1,73		
DURACION MEDIA VISITAS	0:00:59		
TIEMPO INTERACCIÓN MEDIO	0:00:25		

2. Secciones (Nacional e Internacional)

	PAGINAS	%
HOME	12.668	7.60 %
RESTO	153.930	92.40 %

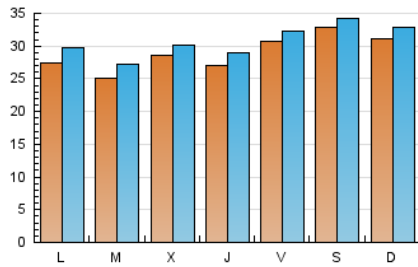
3. Por día del mes (Nacional e Internacional)

Día	N. únicos	Visitas	Páginas	Día	N. únicos	Visitas	Páginas	Día	N. únicos	Visitas	Páginas
1	3.980	4.153	7.034	11	2.628	2.829	5.362	21	4.360	4.657	6.849
2	3.146	3.294	5.890	12	2.292	2.491	4.621	22	3.477	3.678	6.291
3	2.865	3.082	5.594	13	2.096	2.260	4.718	23	2.630	2.760	5.009
4	2.478	2.663	4.810	14	1.926	2.065	4.016	24	3.184	3.296	5.596
5	2.185	2.382	4.582	15	2.111	2.234	4.472	25	3.588	3.873	6.351
6	2.834	3.007	5.424	16	1.564	1.678	3.273	26	3.046	3.268	5.642
7	2.525	2.721	4.839	17	1.496	1.616	3.145	27	2.570	2.766	4.787
8	2.278	2.451	4.811	18	2.278	2.541	5.337	28	2.019	2.177	3.887
9	2.364	2.514	4.994	19	2.501	2.723	4.960	29	3.504	3.633	5.819
10	2.509	2.679	5.377	20	3.896	4.031	6.496	30	6.718	6.892	9.098
								31	5.528	5.711	7.514

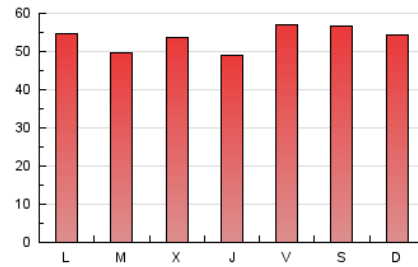
4. Gráficas (Nacional e Internacional)

4.1 Por día de la semana (promedio)

N. únicos / Visitas (x 100)

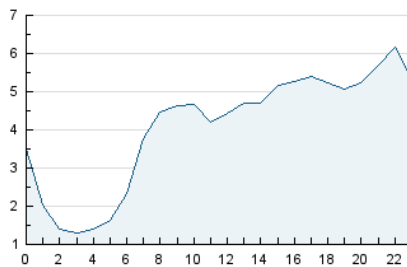


Páginas (x 100)

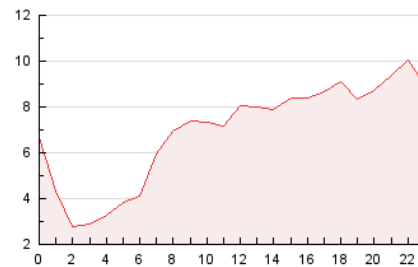


4.2 Por franja horaria (promedio)

Visitas_ (x 1000)

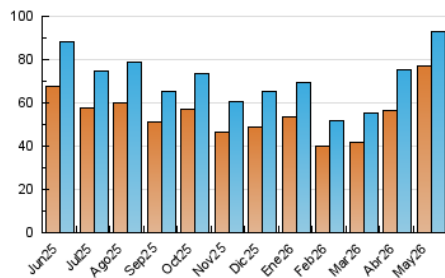


Páginas (x 1000)

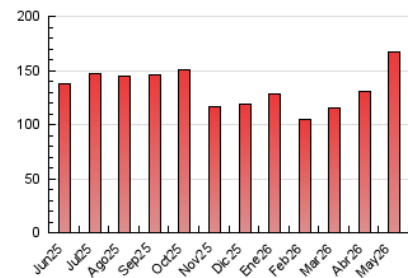


4.3 Por meses

N. únicos / Visitas (x 1000)



Páginas (x 1000)





INFORMACION Y CONTROL DE PUBLICACIONES, S.A.

Velázquez, 46, 1ª Drcha - Tel. 91 435 00 32 Fax 91 435 96 05 - 28001 - MADRID
Av. Diagonal 497, 5a planta - Tel 93 439 24 18 Fax 93 419 25 34 - 08029 - BARCELONA

Anexo - Tráfico Nacional

Título: MOUNTAINBIKE.ES
URL Primaria: https://www.mountainbike.es
Editor: Sport Life Ibérica, S.A.
Domicilio: Calle Nestares nº 20
Ciudad: 28045 MADRID
Teléfono:
Fax:
E-mail:
Clasificación: Noticias e Información
Sub-Clasificación: Noticias de interés especial



1. Cifras totales y promedios (Nacional)

MES - AÑO	NAVEGADORES UNICOS	VISITAS	PAGINAS
Mayo - 2026	60.128	76.436	129.404
PROMEDIO DIARIO	2.378	2.532	4.174
PROMEDIO LUNES-VIERNES	2.264	2.433	4.111
PROMEDIO SABADO-DOMINGO	2.617	2.741	4.308
PAGINAS / VISITAS	1,65		
DURACION MEDIA VISITAS	0:01:02		
TIEMPO INTERACCIÓN MEDIO	0:00:28		

2. Secciones (Nacional)

	PAGINAS	%
HOME	10.065	7.78 %
RESTO	119.339	92.22 %

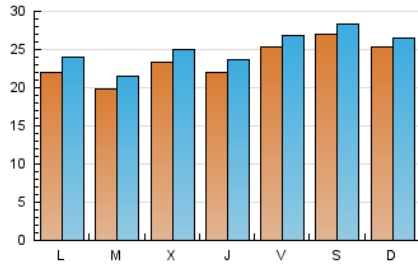
3. Por día del mes (Nacional)

Día	N. únicos	Visitas	Páginas	Día	N. únicos	Visitas	Páginas	Día	N. únicos	Visitas	Páginas
1	3.441	3.595	5.637	11	2.122	2.330	4.314	21	3.824	4.072	5.729
2	2.562	2.754	4.393	12	1.797	1.969	3.348	22	2.900	3.089	4.886
3	2.365	2.524	4.202	13	1.575	1.722	3.293	23	2.136	2.243	3.714
4	1.939	2.103	3.723	14	1.446	1.564	2.874	24	2.676	2.806	4.326
5	1.626	1.798	3.288	15	1.596	1.697	3.138	25	3.008	3.222	5.175
6	2.267	2.433	4.142	16	1.109	1.209	2.387	26	2.524	2.709	4.569
7	1.969	2.132	3.699	17	1.083	1.189	2.249	27	2.164	2.347	3.971
8	1.798	1.952	3.684	18	1.722	1.949	3.764	28	1.573	1.707	3.241
9	1.860	1.987	3.774	19	1.965	2.149	3.782	29	2.952	3.072	4.716
10	2.047	2.181	4.263	20	3.341	3.479	5.354	30	5.860	5.935	7.650
								31	4.473	4.584	6.119

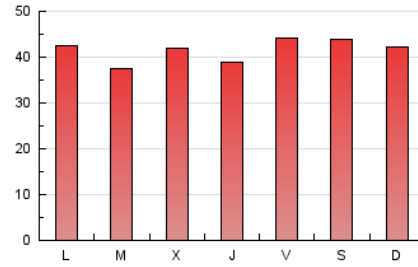
4. Gráficas (Nacional)

4.1 Por día de la semana (promedio)

N. únicos / Visitas (x 100)



Páginas (x 100)



4.2 Por franja horaria (promedio)

Visitas_ (x 1000)

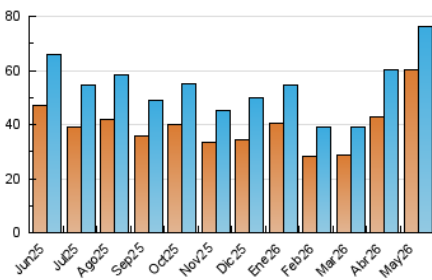


Páginas (x 1000)

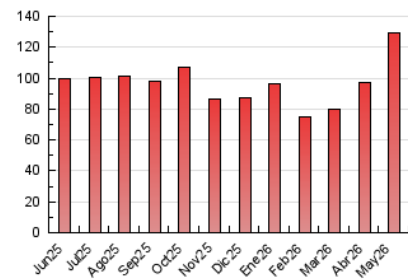


4.3 Por meses

N. únicos / Visitas (x 1000)



Páginas (x 1000)



5. Observaciones

Este Medio Electrónico de Comunicación ha sido medido por la herramienta Google Analytics de Google (GA4).

6. Definiciones básicas (Para más información ver Normas Técnicas para el Control de los Medios Electrónicos de Comunicación)

Página Vista:

Conjunto de ficheros enviado a un usuario como resultado de una petición del mismo recibida por el servidor. Cuando la página está formada por varios marcos (frames), el conjunto de los mismos tendrá, a efectos de cómputo, la consideración de una página unitaria.

Visita:

Una secuencia ininterrumpida de páginas servidas a un usuario válido. Si dicho usuario no realiza peticiones de páginas en un periodo de tiempo (30 min) la siguiente petición constituirá el inicio de una nueva visita.

Navegador Único:

Total de combinaciones únicas de una dirección IP y un identificador adicional. Los medios pueden utilizar cookies o el Identificador de Alta de registro.

Duración Página Vista:

Tiempo acumulado en segundos de todas las páginas vistas (en visitas de dos o más páginas vistas), dividido por el número total de páginas vistas.

Duración Visita:

Tiempo en segundos de todas las visitas de dos o más páginas vistas, dividido por el número total de visitas de dos o más páginas vistas.

Tráfico nacional:

Audiencia/difusión correspondiente a España medida en base a los datos de las direcciones IP registradas por el sistema de medición.

7. Opinión

De OJDinteractiva, la división de INFORMACIÓN Y CONTROL DE PUBLICACIONES S.A.:

Hemos examinado la información facilitada por el editor del medio electrónico para el periodo que comprende la presente certificación.

Nuestro examen se ha realizado de acuerdo con las normas y procedimientos establecidos en las Normas Técnicas para el Control de los Medios Electrónicos de Comunicación.

En nuestra opinión, la presente acta presenta razonablemente la difusión/audiencia registrada por este medio electrónico.

ADVERTENCIA:

El trabajo de OJDinteractiva, la división de INFORMACIÓN Y CONTROL DE PUBLICACIONES S.A (INTROL) se limita a la realización de pruebas para la revisión de los datos de recuento suministrados por el editor con la finalidad de expresar una opinión sobre la razonabilidad de dichos datos de acuerdo con las Normas Técnicas para el control de los MEC.

Por tanto, INTROL no acepta responsabilidad alguna por las inexactitudes o errores que puedan existir en los datos de recuento. Tampoco acepta ninguna responsabilidad por la falsedad en los datos de recuento recibidos del editor, ni por otros datos de medición que no están incluidos en el análisis.

Junio - 2026

OJDinteractiva