



INFORMACION Y CONTROL DE PUBLICACIONES, S.A.

Velázquez, 46, 1º Drcha - Tel. 91 435 00 32 Fax 91 435 96 05 - 28001 - MADRID
Av. Diagonal 497, 5a planta - Tel 93 439 24 18 Fax 93 419 25 34 - 08029 - BARCELONA

Título: MOUNTAINBIKE.ES
URL Primaria: https://www.mountainbike.es
Editor: Sport Life Ibérica, S.A.
Domicilio: Calle Nestares nº 20
Ciudad: 28045 MADRID
Teléfono:
Fax:
E-mail:
Clasificación: Noticias e Información
Sub-Clasificación: Noticias de interés especial



1. Cifras totales y promedios (Nacional e Internacional)

MES - AÑO	NAVEGADORES UNICOS	VISITAS	PAGINAS
Marzo - 2026	41.882	55.122	115.222
PROMEDIO DIARIO	1.623	1.767	3.717
PROMEDIO LUNES-VIERNES	1.649	1.806	3.760
PROMEDIO SABADO-DOMINGO	1.558	1.671	3.611
PAGINAS / VISITAS	2,10		
DURACION MEDIA VISITAS	0:01:18		
TIEMPO INTERACCIÓN MEDIO	0:00:43		

2. Secciones (Nacional e Internacional)

	PAGINAS	%
HOME	12.992	11.28 %
RESTO	102.230	88.72 %

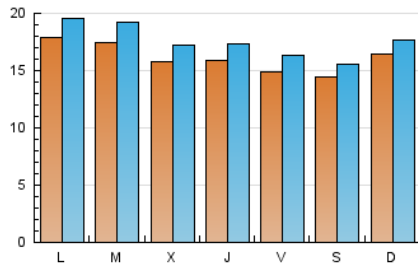
3. Por día del mes (Nacional e Internacional)

Día	N. únicos	Visitas	Páginas	Día	N. únicos	Visitas	Páginas	Día	N. únicos	Visitas	Páginas
1	2.255	2.397	4.713	11	1.465	1.607	3.234	21	1.359	1.467	3.394
2	2.155	2.324	4.443	12	1.397	1.547	3.254	22	1.594	1.705	3.858
3	1.797	1.966	3.518	13	1.297	1.407	3.457	23	1.532	1.679	3.543
4	1.733	1.902	3.724	14	1.306	1.392	2.953	24	1.596	1.748	3.491
5	1.892	2.062	4.169	15	1.350	1.443	2.894	25	1.596	1.734	4.051
6	1.845	2.062	4.384	16	1.512	1.655	4.029	26	1.521	1.683	3.434
7	1.771	1.899	3.922	17	1.579	1.741	3.743	27	1.396	1.512	3.460
8	1.640	1.753	3.510	18	1.500	1.628	3.186	28	1.339	1.456	3.497
9	1.802	1.985	4.281	19	1.535	1.659	3.163	29	1.411	1.530	3.762
10	1.752	1.968	4.092	20	1.413	1.559	3.359	30	1.944	2.111	4.254
								31	2.017	2.192	4.450

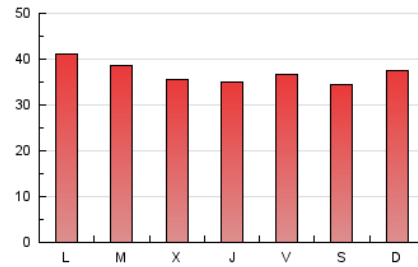
4. Gráficas (Nacional e Internacional)

4.1 Por día de la semana (promedio)

N. únicos / Visitas (x 100)



Páginas (x 100)



4.2 Por franja horaria (promedio)

Visitas_ (x 1000)

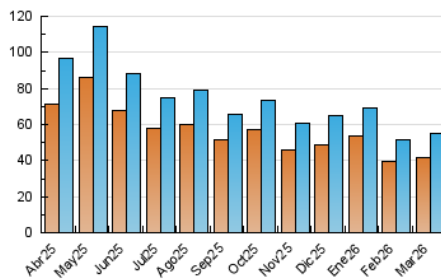


Páginas (x 1000)

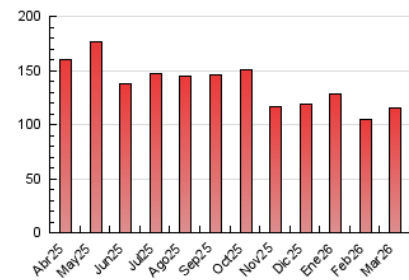


4.3 Por meses

N. únicos / Visitas (x 1000)



Páginas (x 1000)





INFORMACION Y CONTROL DE PUBLICACIONES, S.A.

Velázquez, 46, 1ª Drcha - Tel. 91 435 00 32 Fax 91 435 96 05 - 28001 - MADRID
Av. Diagonal 497, 5a planta - Tel 93 439 24 18 Fax 93 419 25 34 - 08029 - BARCELONA

Anexo - Tráfico Nacional

Título: MOUNTAINBIKE.ES
URL Primaria: https://www.mountainbike.es
Editor: Sport Life Ibérica, S.A.
Domicilio: Calle Nestares nº 20
Ciudad: 28045 MADRID
Teléfono:
Fax:
E-mail:
Clasificación: Noticias e Información
Sub-Clasificación: Noticias de interés especial



1. Cifras totales y promedios (Nacional)

MES - AÑO	NAVEGADORES UNICOS	VISITAS	PAGINAS
Marzo - 2026	28.760	39.094	80.027
PROMEDIO DIARIO	1.168	1.289	2.582
PROMEDIO LUNES-VIERNES	1.176	1.307	2.615
PROMEDIO SABADO-DOMINGO	1.149	1.246	2.501
PAGINAS / VISITAS	2,00		
DURACION MEDIA VISITAS	0:01:31		
TIEMPO INTERACCIÓN MEDIO	0:00:54		

2. Secciones (Nacional)

	PAGINAS	%
HOME	10.068	12.58 %
RESTO	69.959	87.42 %

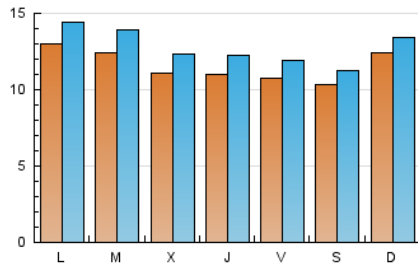
3. Por día del mes (Nacional)

Día	N. únicos	Visitas	Páginas	Día	N. únicos	Visitas	Páginas	Día	N. únicos	Visitas	Páginas
1	1.817	1.946	3.505	11	1.079	1.184	2.367	21	961	1.048	2.439
2	1.678	1.812	3.499	12	958	1.092	2.291	22	1.113	1.209	2.526
3	1.350	1.498	2.492	13	947	1.038	2.295	23	1.047	1.175	2.218
4	1.241	1.384	2.549	14	917	994	1.933	24	1.109	1.243	2.310
5	1.414	1.555	3.187	15	958	1.039	2.025	25	1.083	1.192	2.892
6	1.410	1.584	3.232	16	977	1.101	2.358	26	1.014	1.146	2.307
7	1.354	1.459	2.888	17	1.047	1.173	2.464	27	969	1.061	2.460
8	1.284	1.387	2.834	18	1.045	1.158	2.175	28	907	1.005	2.096
9	1.354	1.516	3.007	19	1.007	1.111	1.940	29	1.026	1.128	2.262
10	1.254	1.435	3.049	20	978	1.095	2.183	30	1.466	1.608	3.208
								31	1.446	1.589	3.036

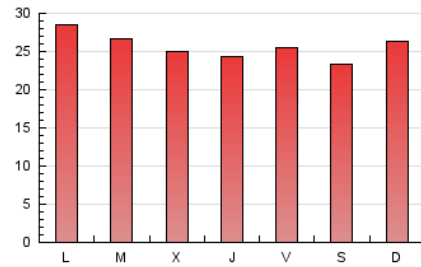
4. Gráficas (Nacional)

4.1 Por día de la semana (promedio)

N. únicos / Visitas (x 100)

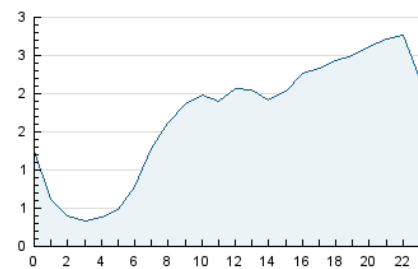


Páginas (x 100)

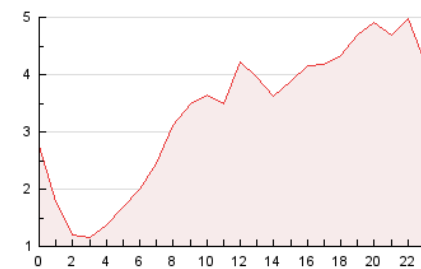


4.2 Por franja horaria (promedio)

Visitas_ (x 1000)

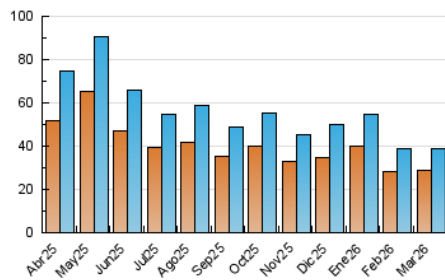


Páginas (x 1000)

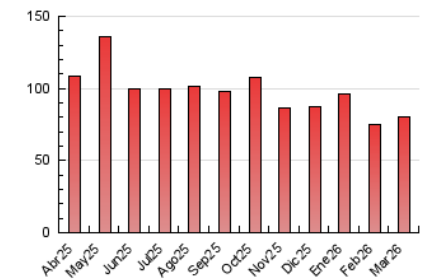


4.3 Por meses

N. únicos / Visitas (x 1000)



Páginas (x 1000)



5. Observaciones

Este Medio Electrónico de Comunicación ha sido medido por la herramienta Google Analytics de Google (GA4).

6. Definiciones básicas (Para más información ver Normas Técnicas para el Control de los Medios Electrónicos de Comunicación)

Página Vista:

Conjunto de ficheros enviado a un usuario como resultado de una petición del mismo recibida por el servidor. Cuando la página está formada por varios marcos (frames), el conjunto de los mismos tendrá, a efectos de cómputo, la consideración de una página unitaria.

Visita:

Una secuencia ininterrumpida de páginas servidas a un usuario válido. Si dicho usuario no realiza peticiones de páginas en un periodo de tiempo (30 min) la siguiente petición constituirá el inicio de una nueva visita.

Navegador Único:

Total de combinaciones únicas de una dirección IP y un identificador adicional. Los medios pueden utilizar cookies o el Identificador de Alta de registro.

Duración Página Vista:

Tiempo acumulado en segundos de todas las páginas vistas (en visitas de dos o más páginas vistas), dividido por el número total de páginas vistas.

Duración Visita:

Tiempo en segundos de todas las visitas de dos o más páginas vistas, dividido por el número total de visitas de dos o más páginas vistas.

Tráfico nacional:

Audiencia/difusión correspondiente a España medida en base a los datos de las direcciones IP registradas por el sistema de medición.

7. Opinión

De OJDinteractiva, la división de INFORMACIÓN Y CONTROL DE PUBLICACIONES S.A.:

Hemos examinado la información facilitada por el editor del medio electrónico para el periodo que comprende la presente certificación.

Nuestro examen se ha realizado de acuerdo con las normas y procedimientos establecidos en las Normas Técnicas para el Control de los Medios Electrónicos de Comunicación.

En nuestra opinión, la presente acta presenta razonablemente la difusión/audiencia registrada por este medio electrónico.

ADVERTENCIA:

El trabajo de OJDinteractiva, la división de INFORMACIÓN Y CONTROL DE PUBLICACIONES S.A (INTROL) se limita a la realización de pruebas para la revisión de los datos de recuento suministrados por el editor con la finalidad de expresar una opinión sobre la razonabilidad de dichos datos de acuerdo con las Normas Técnicas para el control de los MEC.

Por tanto, INTROL no acepta responsabilidad alguna por las inexactitudes o errores que puedan existir en los datos de recuento. Tampoco acepta ninguna responsabilidad por la falsedad en los datos de recuento recibidos del editor, ni por otros datos de medición que no están incluidos en el análisis.

Abril - 2026

OJDinteractiva