



INFORMACION Y CONTROL DE PUBLICACIONES, S.A.

Velázquez, 46, 1º Drcha - Tel. 91 435 00 32 Fax 91 435 96 05 - 28001 - MADRID
Av. Diagonal 497, 5a planta - Tel 93 439 24 18 Fax 93 419 25 34 - 08029 - BARCELONA

Título: MOUNTAINBIKE.ES
URL Primaria: https://www.mountainbike.es
Editor: Sport Life Ibérica, S.A.
Domicilio: Calle Nestares nº 20
Ciudad: 28045 MADRID
Teléfono:
Fax:
E-mail:
Clasificación: Noticias e Información
Sub-Clasificación: Noticias de interés especial

BIKE
LA REVISTA DE LA BICI DE MONTAÑA

1. Cifras totales y promedios (Nacional e Internacional)

MES - AÑO	NAVEGADORES UNICOS	VISITAS	PAGINAS
Marzo - 2024	94.149	125.972	182.087
PROMEDIO DIARIO	3.753	4.064	5.874
PROMEDIO LUNES-VIERNES	3.799	4.134	5.756
PROMEDIO SABADO-DOMINGO	3.657	3.916	6.122
PAGINAS / VISITAS	1,45		
DURACION MEDIA VISITAS	0:01:17		
TIEMPO INTERACCIÓN MEDIO	0:00:38		

2. Secciones (Nacional e Internacional)

	PAGINAS	%
HOME	14.466	7.94 %
RESTO	167.621	92.06 %

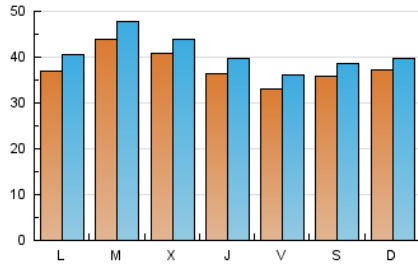
3. Por día del mes (Nacional e Internacional)

Día	N. únicos	Visitas	Páginas	Día	N. únicos	Visitas	Páginas	Día	N. únicos	Visitas	Páginas
1	3.262	3.647	5.215	11	3.374	3.735	5.288	21	3.892	4.182	5.863
2	3.199	3.437	4.823	12	5.338	5.820	7.629	22	2.800	2.967	4.662
3	3.291	3.586	4.857	13	4.080	4.412	6.301	23	3.872	4.187	5.705
4	3.217	3.527	5.047	14	3.223	3.541	4.915	24	3.306	3.517	5.025
5	3.650	3.966	5.456	15	4.211	4.548	6.044	25	3.330	3.666	5.338
6	3.273	3.475	4.979	16	3.855	4.194	5.949	26	3.988	4.394	5.926
7	3.788	4.121	6.029	17	3.974	4.249	6.166	27	4.476	4.869	6.690
8	2.926	3.169	4.491	18	4.848	5.319	7.089	28	3.649	4.007	5.409
9	3.491	3.729	5.473	19	4.535	4.946	6.712	29	3.365	3.658	5.116
10	3.315	3.577	5.181	20	4.549	4.847	6.670	30	3.525	3.767	7.095
								31	4.742	4.913	10.944

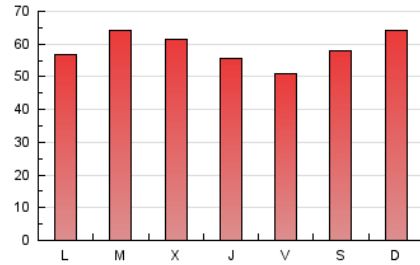
4. Gráficas (Nacional e Internacional)

4.1 Por día de la semana (promedio)

N. únicos / Visitas (x 100)



Páginas (x 100)



4.2 Por franja horaria (promedio)

Visitas_ (x 1000)

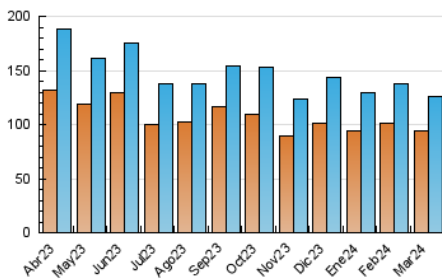


Páginas (x 1000)

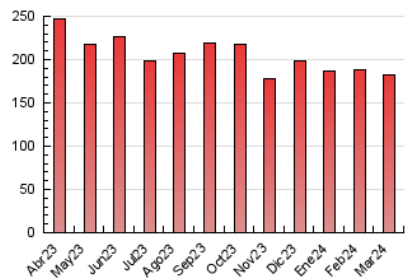


4.3 Por meses

N. únicos / Visitas (x 1000)



Páginas (x 1000)





INFORMACION Y CONTROL DE PUBLICACIONES, S.A.

Velázquez, 46, 1ª Drcha - Tel. 91 435 00 32 Fax 91 435 96 05 - 28001 - MADRID
Av. Diagonal 497, 5a planta - Tel 93 439 24 18 Fax 93 419 25 34 - 08029 - BARCELONA

Anexo - Tráfico Nacional

Título: MOUNTAINBIKE.ES
URL Primaria: https://www.mountainbike.es
Editor: Sport Life Ibérica, S.A.
Domicilio: Calle Nestares nº 20
Ciudad: 28045 MADRID
Teléfono:
Fax:
E-mail:
Clasificación: Noticias e Información
Sub-Clasificación: Noticias de interés especial



1. Cifras totales y promedios (Nacional)

MES - AÑO	NAVEGADORES UNICOS	VISITAS	PAGINAS
Marzo - 2024	67.879	95.695	136.408
PROMEDIO DIARIO	2.835	3.087	4.400
PROMEDIO LUNES-VIERNES	2.828	3.094	4.368
PROMEDIO SABADO-DOMINGO	2.848	3.073	4.468
PAGINAS / VISITAS	1,43		
DURACION MEDIA VISITAS	0:01:24		
TIEMPO INTERACCIÓN MEDIO	0:00:42		

2. Secciones (Nacional)

	PAGINAS	%
HOME	12.225	8.96 %
RESTO	124.183	91.04 %

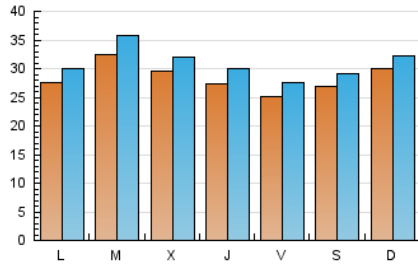
3. Por día del mes (Nacional)

Día	N. únicos	Visitas	Páginas	Día	N. únicos	Visitas	Páginas	Día	N. únicos	Visitas	Páginas
1	2.500	2.732	4.009	11	2.383	2.640	3.830	21	2.660	2.940	4.210
2	2.524	2.747	3.832	12	3.867	4.312	5.659	22	2.110	2.298	3.330
3	2.659	2.944	3.958	13	2.842	3.074	4.621	23	2.420	2.617	3.761
4	2.468	2.709	3.899	14	2.484	2.737	3.792	24	2.686	2.845	4.118
5	2.913	3.164	4.416	15	3.222	3.519	4.655	25	2.606	2.825	4.244
6	2.460	2.675	3.825	16	2.979	3.217	4.635	26	3.083	3.409	4.690
7	2.905	3.181	4.780	17	3.226	3.464	5.003	27	3.542	3.807	5.398
8	2.114	2.335	3.398	18	3.557	3.867	5.343	28	2.906	3.163	4.277
9	2.788	3.050	4.431	19	3.135	3.415	4.793	29	2.641	2.908	3.979
10	2.581	2.783	4.102	20	2.997	3.260	4.584	30	2.752	2.965	4.766
								31	3.865	4.093	6.070

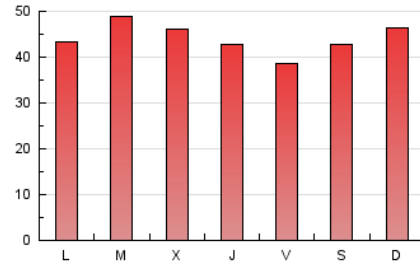
4. Gráficas (Nacional)

4.1 Por día de la semana (promedio)

N. únicos / Visitas (x 100)



Páginas (x 100)



4.2 Por franja horaria (promedio)

Visitas_ (x 1000)

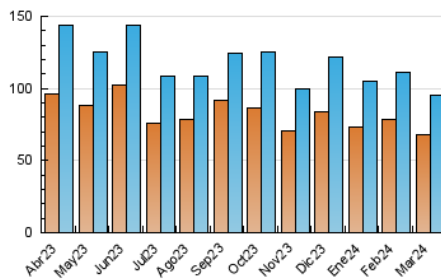


Páginas (x 1000)

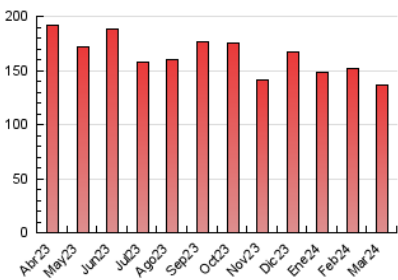


4.3 Por meses

N. únicos / Visitas (x 1000)



Páginas (x 1000)



5. Observaciones

Este Medio Electrónico de Comunicación ha sido medido por la herramienta Google Analytics de Google (GA4)

6. Definiciones básicas (Para más información ver Normas Técnicas para el Control de los Medios Electrónicos de Comunicación)

Página Vista:

Conjunto de ficheros enviado a un usuario como resultado de una petición del mismo recibida por el servidor. Cuando la página está formada por varios marcos (frames), el conjunto de los mismos tendrá, a efectos de cómputo, la consideración de una página unitaria.

Visita:

Una secuencia ininterrumpida de páginas servidas a un usuario válido. Si dicho usuario no realiza peticiones de páginas en un periodo de tiempo (30 min) la siguiente petición constituirá el inicio de una nueva visita.

Navegador Único:

Total de combinaciones únicas de una dirección IP y un identificador adicional. Los medios pueden utilizar cookies o el Identificador de Alta de registro.

Duración Página Vista:

Tiempo acumulado en segundos de todas las páginas vistas (en visitas de dos o más páginas vistas), dividido por el número total de páginas vistas.

Duración Visita:

Tiempo en segundos de todas las visitas de dos o más páginas vistas, dividido por el número total de visitas de dos o más páginas vistas.

Tráfico nacional:

Audiencia/difusión correspondiente a España medida en base a los datos de las direcciones IP registradas por el sistema de medición.

7. Opinión

De OJDinteractiva, la división de INFORMACIÓN Y CONTROL DE PUBLICACIONES S.A.:

Hemos examinado la información facilitada por el editor del medio electrónico para el periodo que comprende la presente certificación.

Nuestro examen se ha realizado de acuerdo con las normas y procedimientos establecidos en las Normas Técnicas para el Control de los Medios Electrónicos de Comunicación.

En nuestra opinión, la presente acta presenta razonablemente la difusión/audiencia registrada por este medio electrónico.

ADVERTENCIA:

El trabajo de OJDinteractiva, la división de INFORMACIÓN Y CONTROL DE PUBLICACIONES S.A (INTROL) se limita a la realización de pruebas para la revisión de los datos de recuento suministrados por el editor con la finalidad de expresar una opinión sobre la razonabilidad de dichos datos de acuerdo con las Normas Técnicas para el control de los MEC.

Por tanto, INTROL no acepta responsabilidad alguna por las inexactitudes o errores que puedan existir en los datos de recuento. Tampoco acepta ninguna responsabilidad por la falsedad en los datos de recuento recibidos del editor, ni por otros datos de medición que no están incluidos en el análisis.

Abril - 2024

OJDinteractiva