



INFORMACION Y CONTROL DE PUBLICACIONES, S.A.

Velázquez, 46, 1ª Drcha - Tel. 91 435 00 32 Fax 91 435 96 05 - 28001 - MADRID
Av. Diagonal 497, 5a planta - Tel 93 439 24 18 Fax 93 419 25 34 - 08029 - BARCELONA

Título: MOUNTAINBIKE.ES
URL Primaria: https://www.mountainbike.es
Editor: Sport Life Ibérica, S.A.
Domicilio: Calle Nestares nº 20
Ciudad: 28045 MADRID
Teléfono:
Fax:
E-mail:
Clasificación: Noticias e Información
Sub-Clasificación: Noticias de interés especial



1. Cifras totales y promedios (Nacional e Internacional)

MES - AÑO	NAVEGADORES UNICOS	VISITAS	PAGINAS
Enero - 2026	53.603	69.409	127.689
PROMEDIO DIARIO	2.064	2.227	4.119
PROMEDIO LUNES-VIERNES	2.168	2.341	4.269
PROMEDIO SABADO-DOMINGO	1.811	1.947	3.752
PAGINAS / VISITAS	1,85		
DURACION MEDIA VISITAS	0:01:08		
TIEMPO INTERACCIÓN MEDIO	0:00:32		

2. Secciones (Nacional e Internacional)

	PAGINAS	%
HOME	13.369	10.47 %
RESTO	114.320	89.53 %

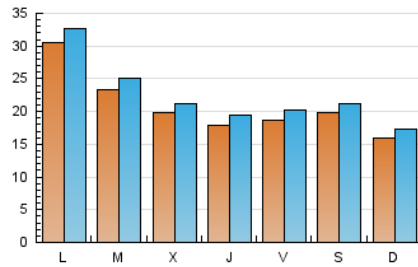
3. Por día del mes (Nacional e Internacional)

Día	N. únicos	Visitas	Páginas	Día	N. únicos	Visitas	Páginas	Día	N. únicos	Visitas	Páginas
1	1.376	1.511	2.870	11	1.655	1.786	3.554	21	1.546	1.700	3.935
2	1.772	1.933	3.848	12	1.783	1.976	3.781	22	1.637	1.815	3.614
3	1.848	1.971	3.708	13	1.595	1.757	3.403	23	1.649	1.792	4.178
4	1.516	1.654	2.911	14	1.809	1.951	3.702	24	1.481	1.597	3.225
5	1.409	1.542	2.950	15	1.679	1.898	3.618	25	1.646	1.790	3.719
6	1.409	1.543	3.230	16	1.566	1.727	3.424	26	7.488	7.843	11.099
7	1.474	1.587	3.067	17	1.462	1.603	3.620	27	4.768	4.986	7.205
8	1.986	2.147	4.168	18	1.562	1.714	3.945	28	3.081	3.268	5.297
9	2.347	2.505	4.719	19	1.561	1.709	3.912	29	2.228	2.396	4.528
10	1.899	2.023	3.837	20	1.546	1.732	3.546	30	1.988	2.180	3.826
								31	3.233	3.386	5.250

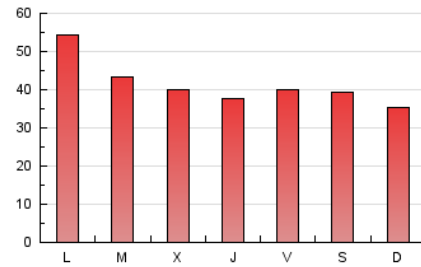
4. Gráficas (Nacional e Internacional)

4.1 Por día de la semana (promedio)

N. únicos / Visitas (x 100)

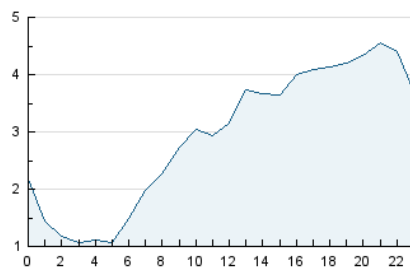


Páginas (x 100)

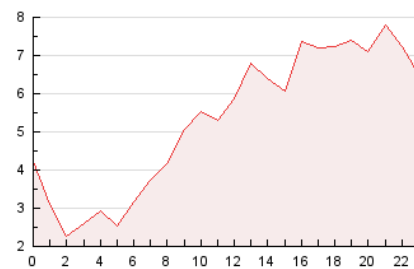


4.2 Por franja horaria (promedio)

Visitas_ (x 1000)

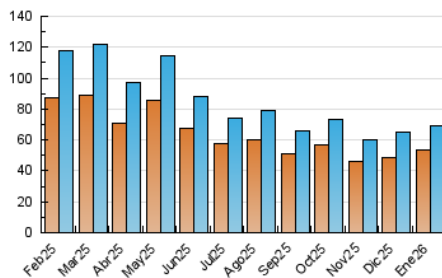


Páginas (x 1000)

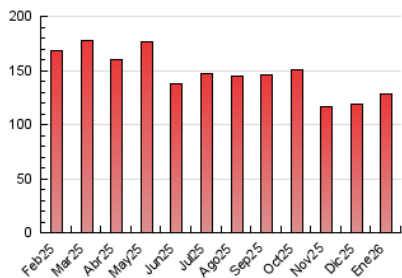


4.3 Por meses

N. únicos / Visitas (x 1000)



Páginas (x 1000)





INFORMACION Y CONTROL DE PUBLICACIONES, S.A.

Velázquez, 46, 1ª Drcha - Tel. 91 435 00 32 Fax 91 435 96 05 - 28001 - MADRID
Av. Diagonal 497, 5a planta - Tel 93 439 24 18 Fax 93 419 25 34 - 08029 - BARCELONA

Anexo - Tráfico Nacional

Título: MOUNTAINBIKE.ES
URL Primaria: https://www.mountainbike.es
Editor: Sport Life Ibérica, S.A.
Domicilio: Calle Nestares nº 20
Ciudad: 28045 MADRID
Teléfono:
Fax:
E-mail:
Clasificación: Noticias e Información
Sub-Clasificación: Noticias de interés especial



1. Cifras totales y promedios (Nacional)

MES - AÑO	NAVEGADORES UNICOS	VISITAS	PAGINAS
Enero - 2026	40.240	54.449	96.098
PROMEDIO DIARIO	1.608	1.745	3.100
PROMEDIO LUNES-VIERNES	1.701	1.845	3.223
PROMEDIO SABADO-DOMINGO	1.382	1.502	2.798
PAGINAS / VISITAS	1,78		
DURACION MEDIA VISITAS	0:01:14		
TIEMPO INTERACCIÓN MEDIO	0:00:37		

2. Secciones (Nacional)

	PAGINAS	%
HOME	10.427	10.85 %
RESTO	85.671	89.15 %

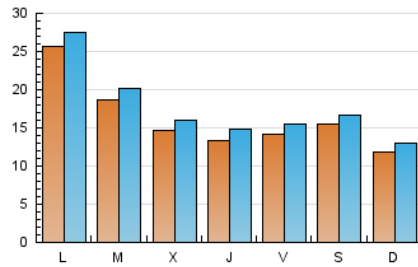
3. Por día del mes (Nacional)

Día	N. únicos	Visitas	Páginas	Día	N. únicos	Visitas	Páginas	Día	N. únicos	Visitas	Páginas
1	1.023	1.145	2.115	11	1.245	1.355	2.651	21	1.070	1.202	2.707
2	1.333	1.477	2.925	12	1.297	1.474	2.960	22	1.176	1.318	2.646
3	1.438	1.541	2.726	13	1.107	1.243	2.533	23	1.210	1.331	2.727
4	1.101	1.216	2.093	14	1.238	1.353	2.699	24	1.041	1.137	2.177
5	1.016	1.131	2.194	15	1.229	1.409	2.604	25	1.200	1.331	2.783
6	1.018	1.125	2.393	16	1.114	1.236	2.460	26	6.906	7.180	9.533
7	1.046	1.136	2.164	17	1.045	1.164	2.479	27	4.223	4.396	6.172
8	1.555	1.688	3.050	18	1.157	1.285	3.117	28	2.528	2.686	3.970
9	1.900	2.040	3.590	19	1.068	1.185	2.663	29	1.707	1.853	3.257
10	1.479	1.585	2.986	20	1.144	1.304	2.643	30	1.511	1.671	2.907
								31	2.736	2.904	4.174

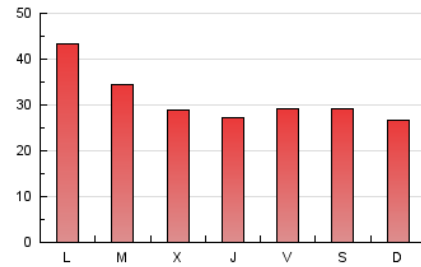
4. Gráficas (Nacional)

4.1 Por día de la semana (promedio)

N. únicos / Visitas (x 100)



Páginas (x 100)

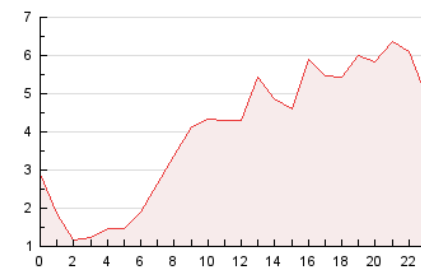


4.2 Por franja horaria (promedio)

Visitas_ (x 1000)

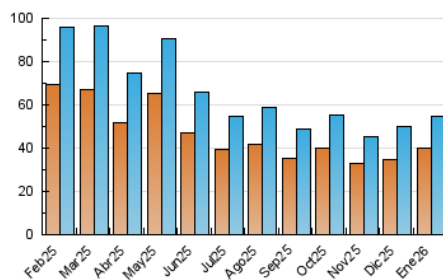


Páginas (x 1000)

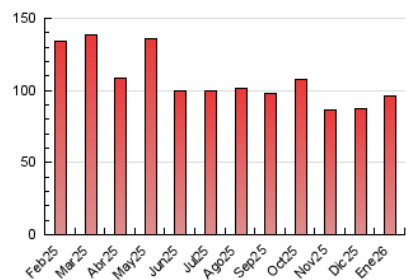


4.3 Por meses

N. únicos / Visitas (x 1000)



Páginas (x 1000)



5. Observaciones

Este Medio Electrónico de Comunicación ha sido medido por la herramienta Google Analytics de Google (GA4).

6. Definiciones básicas (Para más información ver Normas Técnicas para el Control de los Medios Electrónicos de Comunicación)

Página Vista:

Conjunto de ficheros enviado a un usuario como resultado de una petición del mismo recibida por el servidor. Cuando la página está formada por varios marcos (frames), el conjunto de los mismos tendrá, a efectos de cómputo, la consideración de una página unitaria.

Visita:

Una secuencia ininterrumpida de páginas servidas a un usuario válido. Si dicho usuario no realiza peticiones de páginas en un periodo de tiempo (30 min) la siguiente petición constituirá el inicio de una nueva visita.

Navegador Único:

Total de combinaciones únicas de una dirección IP y un identificador adicional. Los medios pueden utilizar cookies o el Identificador de Alta de registro.

Duración Página Vista:

Tiempo acumulado en segundos de todas las páginas vistas (en visitas de dos o más páginas vistas), dividido por el número total de páginas vistas.

Duración Visita:

Tiempo en segundos de todas las visitas de dos o más páginas vistas, dividido por el número total de visitas de dos o más páginas vistas.

Tráfico nacional:

Audiencia/difusión correspondiente a España medida en base a los datos de las direcciones IP registradas por el sistema de medición.

7. Opinión

De OJDinteractiva, la división de INFORMACIÓN Y CONTROL DE PUBLICACIONES S.A.:

Hemos examinado la información facilitada por el editor del medio electrónico para el periodo que comprende la presente certificación.

Nuestro examen se ha realizado de acuerdo con las normas y procedimientos establecidos en las Normas Técnicas para el Control de los Medios Electrónicos de Comunicación.

En nuestra opinión, la presente acta presenta razonablemente la difusión/audiencia registrada por este medio electrónico.

ADVERTENCIA:

El trabajo de OJDinteractiva, la división de INFORMACIÓN Y CONTROL DE PUBLICACIONES S.A (INTROL) se limita a la realización de pruebas para la revisión de los datos de recuento suministrados por el editor con la finalidad de expresar una opinión sobre la razonabilidad de dichos datos de acuerdo con las Normas Técnicas para el control de los MEC.

Por tanto, INTROL no acepta responsabilidad alguna por las inexactitudes o errores que puedan existir en los datos de recuento. Tampoco acepta ninguna responsabilidad por la falsedad en los datos de recuento recibidos del editor, ni por otros datos de medición que no están incluidos en el análisis.

Febrero - 2026

OJDinteractiva