



## INFORMACION Y CONTROL DE PUBLICACIONES, S.A.

Velázquez, 46, 1ª Drcha - Tel. 91 435 00 32 Fax 91 435 96 05 - 28001 - MADRID  
Av. Diagonal 497, 5a planta - Tel 93 439 24 18 Fax 93 419 25 34 - 08029 - BARCELONA

**Título:** TRAILRUN.ES  
**URL Primaria:** https://www.trailrun.es  
**Editor:** Sport Life Ibérica, S.A.  
**Domicilio:** Calle Nestares nº 20  
**Ciudad:** 28045 MADRID  
**Teléfono:**  
**Fax:**  
**E-mail:**  
**Clasificación:** Noticias e Información  
**Sub-Clasificación:** Noticias deportivas y actualidad

### 1. Cifras totales y promedios (Nacional e Internacional)

MES - AÑO	NAVEGADORES UNICOS	VISITAS	PAGINAS
Diciembre - 2025	11.455	16.058	23.251
<b>PROMEDIO DIARIO</b>	<b>458</b>	<b>512</b>	<b>750</b>
<b>PROMEDIO LUNES-VIERNES</b>	455	511	739
<b>PROMEDIO SABADO-DOMINGO</b>	467	513	780
<b>PAGINAS / VISITAS</b>	1,47		
<b>DURACION MEDIA VISITAS</b>	0:01:33		
<b>TIEMPO INTERACCIÓN MEDIO</b>	0:00:43		

### 2. Secciones (Nacional e Internacional)

	PAGINAS	%
<b>HOME</b>	4.157	17.88 %
<b>RESTO</b>	19.094	82.12 %

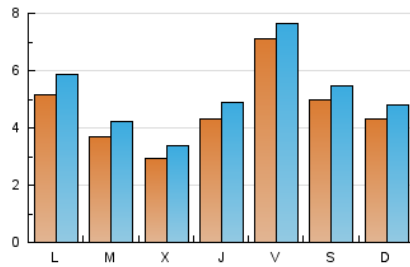
### 3. Por día del mes (Nacional e Internacional)

Día	N. únicos	Visitas	Páginas	Día	N. únicos	Visitas	Páginas	Día	N. únicos	Visitas	Páginas
<b>1</b>	1.061	1.236	1.605	<b>11</b>	674	740	903	<b>21</b>	481	527	730
<b>2</b>	620	696	962	<b>12</b>	752	815	1.097	<b>22</b>	432	474	633
<b>3</b>	515	580	898	<b>13</b>	591	632	1.130	<b>23</b>	254	290	508
<b>4</b>	385	448	686	<b>14</b>	615	662	1.045	<b>24</b>	217	252	343
<b>5</b>	441	491	825	<b>15</b>	387	432	728	<b>25</b>	212	244	378
<b>6</b>	487	541	731	<b>16</b>	297	344	573	<b>26</b>	227	270	478
<b>7</b>	367	429	683	<b>17</b>	282	332	550	<b>27</b>	348	387	518
<b>8</b>	304	350	507	<b>18</b>	457	526	788	<b>28</b>	270	303	381
<b>9</b>	313	372	582	<b>19</b>	1.429	1.489	1.900	<b>29</b>	385	436	675
<b>10</b>	281	324	497	<b>20</b>	575	619	1.025	<b>30</b>	358	410	606
								<b>31</b>	181	208	286

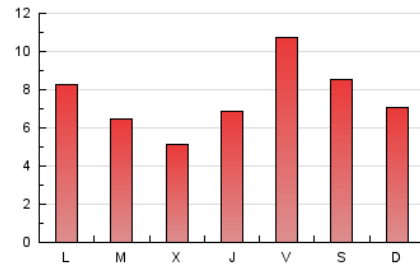
#### 4. Gráficas (Nacional e Internacional)

##### 4.1 Por día de la semana (promedio)

N. únicos / Visitas (x 100)



Páginas (x 100)

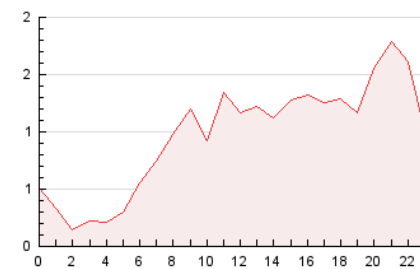


##### 4.2 Por franja horaria (promedio)

Visitas\_ (x 1000)

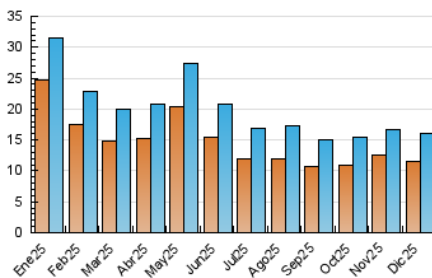


Páginas (x 1000)

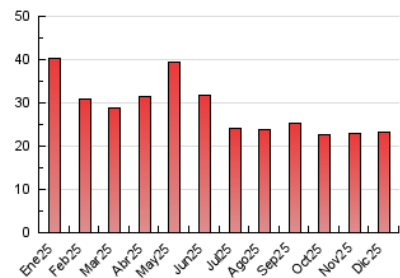


##### 4.3 Por meses

N. únicos / Visitas (x 1000)



Páginas (x 1000)





## INFORMACION Y CONTROL DE PUBLICACIONES, S.A.

Velázquez, 46, 1ª Drcha - Tel. 91 435 00 32 Fax 91 435 96 05 - 28001 - MADRID  
Av. Diagonal 497, 5a planta - Tel 93 439 24 18 Fax 93 419 25 34 - 08029 - BARCELONA

### Anexo - Tráfico Nacional

**Título:** TRAILRUN.ES  
**URL Primaria:** https://www.trailrun.es  
**Editor:** Sport Life Ibérica, S.A.  
**Domicilio:** Calle Nestares nº 20  
**Ciudad:** 28045 MADRID  
**Teléfono:**  
**Fax:**  
**E-mail:**  
**Clasificación:** Noticias e Información  
**Sub-Clasificación:** Noticias deportivas y actualidad

#### 1. Cifras totales y promedios (Nacional)

MES - AÑO	NAVEGADORES UNICOS	VISITAS	PAGINAS
Diciembre - 2025	9.932	14.024	20.315
<b>PROMEDIO DIARIO</b>	<b>400</b>	<b>446</b>	<b>655</b>
<b>PROMEDIO LUNES-VIERNES</b>	396	444	640
<b>PROMEDIO SABADO-DOMINGO</b>	413	452	701
<b>PAGINAS / VISITAS</b>	1,47		
<b>DURACION MEDIA VISITAS</b>	0:01:31		
<b>TIEMPO INTERACCIÓN MEDIO</b>	0:00:43		

#### 2. Secciones (Nacional)

	PAGINAS	%
<b>HOME</b>	3.530	17.38 %
<b>RESTO</b>	16.785	82.62 %

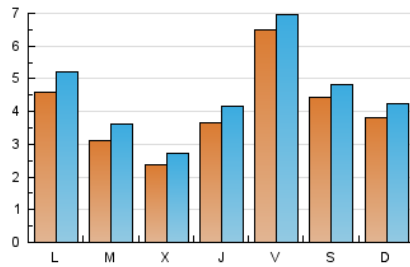
#### 3. Por día del mes (Nacional)

Día	N. únicos	Visitas	Páginas	Día	N. únicos	Visitas	Páginas	Día	N. únicos	Visitas	Páginas
1	980	1.143	1.467	11	608	668	809	21	436	477	659
2	532	600	833	12	690	745	994	22	377	407	538
3	413	468	763	13	541	574	1.067	23	208	240	417
4	309	361	564	14	550	587	968	24	149	176	250
5	365	409	712	15	338	375	648	25	170	198	317
6	413	458	610	16	254	293	481	26	190	223	415
7	302	356	585	17	232	272	461	27	303	337	415
8	254	291	427	18	376	436	663	28	240	272	346
9	258	307	497	19	1.355	1.401	1.647	29	339	383	599
10	234	268	425	20	516	556	954	30	314	361	532
								31	156	179	252

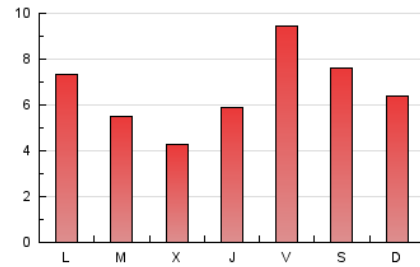
#### 4. Gráficas (Nacional)

##### 4.1 Por día de la semana (promedio)

N. únicos / Visitas (x 100)



Páginas (x 100)

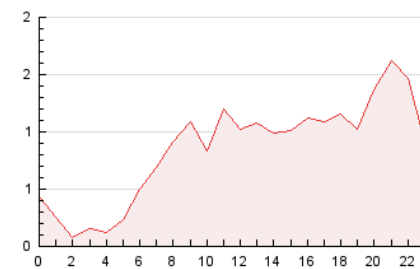


##### 4.2 Por franja horaria (promedio)

Visitas\_ (x 1000)

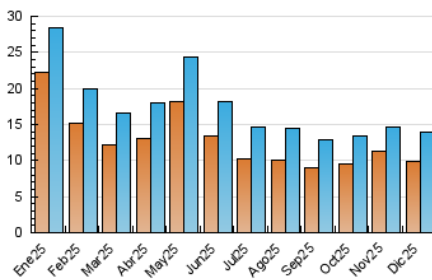


Páginas (x 1000)

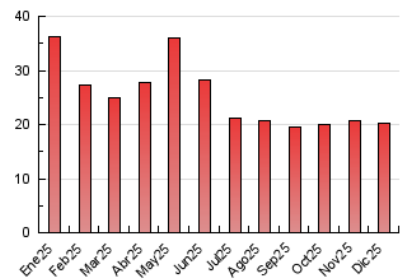


##### 4.3 Por meses

N. únicos / Visitas (x 1000)



Páginas (x 1000)



## 5. Observaciones

Este Medio Electrónico de Comunicación ha sido medido por la herramienta Google Analytics de Google (GA4).

## 6. Definiciones básicas (Para más información ver Normas Técnicas para el Control de los Medios Electrónicos de Comunicación)

### Página Vista:

Conjunto de ficheros enviado a un usuario como resultado de una petición del mismo recibida por el servidor. Cuando la página está formada por varios marcos (frames), el conjunto de los mismos tendrá, a efectos de cómputo, la consideración de una página unitaria.

### Visita:

Una secuencia ininterrumpida de páginas servidas a un usuario válido. Si dicho usuario no realiza peticiones de páginas en un periodo de tiempo (30 min) la siguiente petición constituirá el inicio de una nueva visita.

### Navegador Único:

Total de combinaciones únicas de una dirección IP y un identificador adicional. Los medios pueden utilizar cookies o el Identificador de Alta de registro.

### Duración Página Vista:

Tiempo acumulado en segundos de todas las páginas vistas (en visitas de dos o más páginas vistas), dividido por el número total de páginas vistas.

### Duración Visita:

Tiempo en segundos de todas las visitas de dos o más páginas vistas, dividido por el número total de visitas de dos o más páginas vistas.

### Tráfico nacional:

Audiencia/difusión correspondiente a España medida en base a los datos de las direcciones IP registradas por el sistema de medición.

## 7. Opinión

De OJDinteractiva, la división de INFORMACIÓN Y CONTROL DE PUBLICACIONES S.A.:

Hemos examinado la información facilitada por el editor del medio electrónico para el periodo que comprende la presente certificación.

Nuestro examen se ha realizado de acuerdo con las normas y procedimientos establecidos en las Normas Técnicas para el Control de los Medios Electrónicos de Comunicación.

En nuestra opinión, la presente acta presenta razonablemente la difusión/audiencia registrada por este medio electrónico.

### ADVERTENCIA:

El trabajo de OJDinteractiva, la división de INFORMACIÓN Y CONTROL DE PUBLICACIONES S.A (INTROL) se limita a la realización de pruebas para la revisión de los datos de recuento suministrados por el editor con la finalidad de expresar una opinión sobre la razonabilidad de dichos datos de acuerdo con las Normas Técnicas para el control de los MEC.

Por tanto, INTROL no acepta responsabilidad alguna por las inexactitudes o errores que puedan existir en los datos de recuento. Tampoco acepta ninguna responsabilidad por la falsedad en los datos de recuento recibidos del editor, ni por otros datos de medición que no están incluidos en el análisis.

- 2025

OJDinteractiva