



## INFORMACION Y CONTROL DE PUBLICACIONES, S.A.

Velázquez, 46, 1º Drcha - Tel. 91 435 00 32 Fax 91 435 96 05 - 28001 - MADRID  
 Av. Diagonal 497, 5a planta - Tel 93 439 24 18 Fax 93 419 25 34 - 08029 - BARCELONA

**Título:** TRAILRUN.ES  
**URL Primaria:** https://www.trailrun.es  
**Editor:** Sport Life Ibérica, S.A.  
**Domicilio:** Calle Nestares nº 20  
**Ciudad:** 28045 MADRID  
**Teléfono:**  
**Fax:**  
**E-mail:**  
**Clasificación:** Noticias e Información  
**Sub-Clasificación:** Noticias deportivas y actualidad

### 1. Cifras totales y promedios (Nacional e Internacional)

MES - AÑO	NAVEGADORES UNICOS	VISITAS	PAGINAS
Junio - 2026	11.225	15.379	22.195
<b>PROMEDIO DIARIO</b>	<b>454</b>	<b>509</b>	<b>740</b>
<b>PROMEDIO LUNES-VIERNES</b>	387	443	690
<b>PROMEDIO SABADO-DOMINGO</b>	638	691	878
<b>PAGINAS / VISITAS</b>	1,45		
<b>DURACION MEDIA VISITAS</b>	0:01:42		
<b>TIEMPO INTERACCIÓN MEDIO</b>	0:00:45		

### 2. Secciones (Nacional e Internacional)

	PAGINAS	%
<b>HOME</b>	4.377	19.72 %
<b>RESTO</b>	17.818	80.28 %

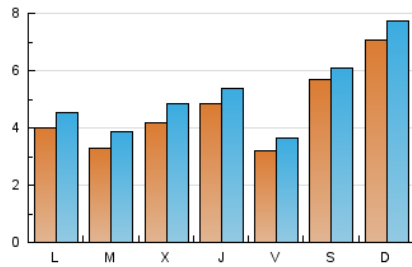
### 3. Por día del mes (Nacional e Internacional)

Día	N. únicos	Visitas	Páginas	Día	N. únicos	Visitas	Páginas	Día	N. únicos	Visitas	Páginas
<b>1</b>	347	408	680	<b>11</b>	366	433	823	<b>21</b>	615	655	788
<b>2</b>	311	373	675	<b>12</b>	311	356	510	<b>22</b>	446	497	858
<b>3</b>	523	606	875	<b>13</b>	277	306	445	<b>23</b>	364	421	629
<b>4</b>	710	768	1.035	<b>14</b>	375	410	544	<b>24</b>	338	392	715
<b>5</b>	325	375	544	<b>15</b>	351	400	645	<b>25</b>	356	406	646
<b>6</b>	355	398	532	<b>16</b>	329	387	611	<b>26</b>	351	413	616
<b>7</b>	350	400	584	<b>17</b>	495	551	846	<b>27</b>	911	972	1.184
<b>8</b>	316	352	520	<b>18</b>	498	548	790	<b>28</b>	1.489	1.623	2.068
<b>9</b>	274	324	627	<b>19</b>	283	321	524	<b>29</b>	534	604	807
<b>10</b>	322	395	574	<b>20</b>	728	767	879	<b>30</b>	369	420	621

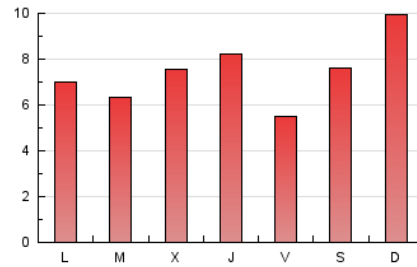
#### 4. Gráficas (Nacional e Internacional)

##### 4.1 Por día de la semana (promedio)

N. únicos / Visitas (x 100)



Páginas (x 100)

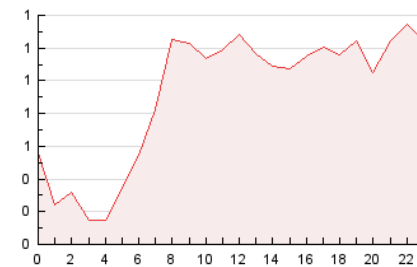


##### 4.2 Por franja horaria (promedio)

Visitas\_ (x 1000)

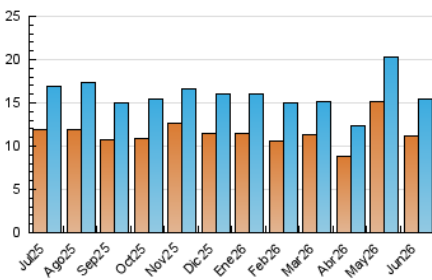


Páginas (x 1000)

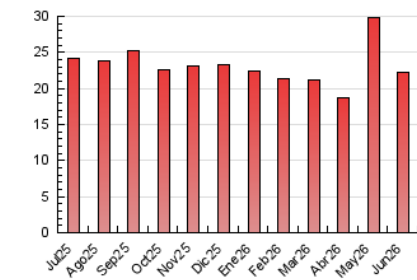


##### 4.3 Por meses

N. únicos / Visitas (x 1000)



Páginas (x 1000)





## INFORMACION Y CONTROL DE PUBLICACIONES, S.A.

Velázquez, 46, 1ª Drcha - Tel. 91 435 00 32 Fax 91 435 96 05 - 28001 - MADRID  
Av. Diagonal 497, 5a planta - Tel 93 439 24 18 Fax 93 419 25 34 - 08029 - BARCELONA

### Anexo - Tráfico Nacional

**Título:** TRAILRUN.ES  
**URL Primaria:** https://www.trailrun.es  
**Editor:** Sport Life Ibérica, S.A.  
**Domicilio:** Calle Nestares nº 20  
**Ciudad:** 28045 MADRID  
**Teléfono:**  
**Fax:**  
**E-mail:**  
**Clasificación:** Noticias e Información  
**Sub-Clasificación:** Noticias deportivas y actualidad

#### 1. Cifras totales y promedios (Nacional)

MES - AÑO	NAVEGADORES UNICOS	VISITAS	PAGINAS
Junio - 2026	9.665	13.398	19.743
<b>PROMEDIO DIARIO</b>	<b>396</b>	<b>445</b>	<b>658</b>
<b>PROMEDIO LUNES-VIERNES</b>	<b>332</b>	<b>382</b>	<b>610</b>
<b>PROMEDIO SABADO-DOMINGO</b>	<b>570</b>	<b>619</b>	<b>790</b>
<b>PAGINAS / VISITAS</b>	<b>1,48</b>		
<b>DURACION MEDIA VISITAS</b>	<b>0:01:43</b>		
<b>TIEMPO INTERACCIÓN MEDIO</b>	<b>0:00:46</b>		

#### 2. Secciones (Nacional)

	PAGINAS	%
<b>HOME</b>	4.030	20.41 %
<b>RESTO</b>	15.713	79.59 %

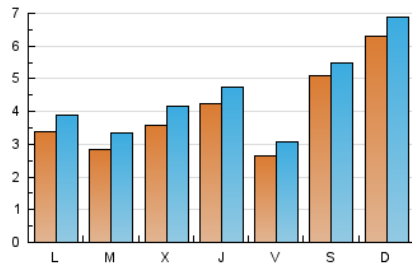
#### 3. Por día del mes (Nacional)

Día	N. únicos	Visitas	Páginas	Día	N. únicos	Visitas	Páginas	Día	N. únicos	Visitas	Páginas
<b>1</b>	292	347	616	<b>11</b>	307	369	749	<b>21</b>	521	554	675
<b>2</b>	275	333	599	<b>12</b>	233	268	406	<b>22</b>	374	419	753
<b>3</b>	466	539	770	<b>13</b>	242	269	406	<b>23</b>	310	360	546
<b>4</b>	643	699	946	<b>14</b>	334	367	485	<b>24</b>	280	327	636
<b>5</b>	277	322	485	<b>15</b>	309	355	588	<b>25</b>	313	355	590
<b>6</b>	325	367	484	<b>16</b>	283	334	533	<b>26</b>	309	361	539
<b>7</b>	310	355	532	<b>17</b>	429	481	750	<b>27</b>	828	883	1.080
<b>8</b>	291	327	493	<b>18</b>	431	473	708	<b>28</b>	1.358	1.483	1.892
<b>9</b>	224	265	549	<b>19</b>	239	274	451	<b>29</b>	433	494	684
<b>10</b>	260	323	483	<b>20</b>	643	677	762	<b>30</b>	330	378	553

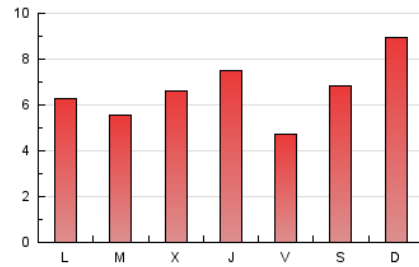
#### 4. Gráficas (Nacional)

##### 4.1 Por día de la semana (promedio)

N. únicos / Visitas (x 100)



Páginas (x 100)

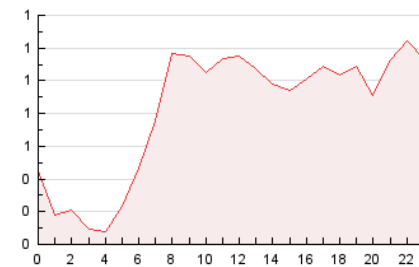


##### 4.2 Por franja horaria (promedio)

Visitas\_ (x 1000)

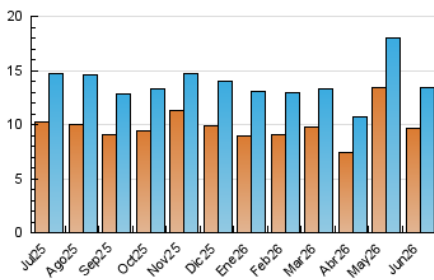


Páginas (x 1000)

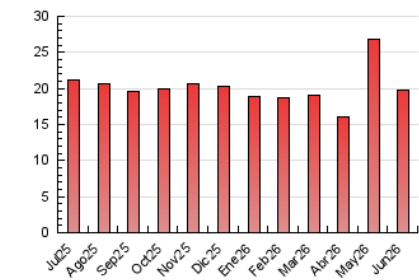


##### 4.3 Por meses

N. únicos / Visitas (x 1000)



Páginas (x 1000)



## 5. Observaciones

Este Medio Electrónico de Comunicación ha sido medido por la herramienta Google Analytics de Google (GA4).

## 6. Definiciones básicas (Para más información ver Normas Técnicas para el Control de los Medios Electrónicos de Comunicación)

### Página Vista:

Conjunto de ficheros enviado a un usuario como resultado de una petición del mismo recibida por el servidor. Cuando la página está formada por varios marcos (frames), el conjunto de los mismos tendrá, a efectos de cómputo, la consideración de una página unitaria.

### Visita:

Una secuencia ininterrumpida de páginas servidas a un usuario válido. Si dicho usuario no realiza peticiones de páginas en un periodo de tiempo (30 min) la siguiente petición constituirá el inicio de una nueva visita.

### Navegador Único:

Total de combinaciones únicas de una dirección IP y un identificador adicional. Los medios pueden utilizar cookies o el Identificador de Alta de registro.

### Duración Página Vista:

Tiempo acumulado en segundos de todas las páginas vistas (en visitas de dos o más páginas vistas), dividido por el número total de páginas vistas.

### Duración Visita:

Tiempo en segundos de todas las visitas de dos o más páginas vistas, dividido por el número total de visitas de dos o más páginas vistas.

### Tráfico nacional:

Audiencia/difusión correspondiente a España medida en base a los datos de las direcciones IP registradas por el sistema de medición.

## 7. Opinión

De OJDinteractiva, la división de INFORMACIÓN Y CONTROL DE PUBLICACIONES S.A.:

Hemos examinado la información facilitada por el editor del medio electrónico para el periodo que comprende la presente certificación.

Nuestro examen se ha realizado de acuerdo con las normas y procedimientos establecidos en las Normas Técnicas para el Control de los Medios Electrónicos de Comunicación.

En nuestra opinión, la presente acta presenta razonablemente la difusión/audiencia registrada por este medio electrónico.

### ADVERTENCIA:

El trabajo de OJDinteractiva, la división de INFORMACIÓN Y CONTROL DE PUBLICACIONES S.A (INTROL) se limita a la realización de pruebas para la revisión de los datos de recuento suministrados por el editor con la finalidad de expresar una opinión sobre la razonabilidad de dichos datos de acuerdo con las Normas Técnicas para el control de los MEC.

Por tanto, INTROL no acepta responsabilidad alguna por las inexactitudes o errores que puedan existir en los datos de recuento. Tampoco acepta ninguna responsabilidad por la falsedad en los datos de recuento recibidos del editor, ni por otros datos de medición que no están incluidos en el análisis.

Julio - 2026

OJDinteractiva