



## INFORMACION Y CONTROL DE PUBLICACIONES, S.A.

Velázquez, 46, 1º Drcha - Tel. 91 435 00 32 Fax 91 435 96 05 - 28001 - MADRID  
Av. Diagonal 497, 5a planta - Tel 93 439 24 18 Fax 93 419 25 34 - 08029 - BARCELONA

**Título:** SPORTLIFE.ES  
**URL Primaria:** https://www.sportlife.es  
**Editor:** Sport Life Ibérica, S.A.  
**Domicilio:** Calle Nestares nº 20  
**Ciudad:** 28045 MADRID  
**Teléfono:**  
**Fax:**  
**E-mail:**  
**Clasificación:** Noticias e Información  
**Sub-Clasificación:** Noticias deportivas y actualidad



### 1. Cifras totales y promedios (Nacional e Internacional)

MES - AÑO	NAVEGADORES UNICOS	VISITAS	PAGINAS
Septiembre - 2023	360.791	439.760	529.920
<b>PROMEDIO DIARIO</b>	<b>13.507</b>	<b>14.659</b>	<b>17.664</b>
<b>PROMEDIO LUNES-VIERNES</b>	14.813	16.043	19.311
<b>PROMEDIO SABADO-DOMINGO</b>	10.458	11.429	13.821
<b>PAGINAS / VISITAS</b>	1,21		
<b>DURACION MEDIA VISITAS</b>	0:01:17		
<b>TIEMPO INTERACCIÓN MEDIO</b>	0:00:30		

### 2. Secciones (Nacional e Internacional)

	PAGINAS	%
<b>HOME</b>	17.747	3.35 %
<b>RESTO</b>	512.173	96.65 %

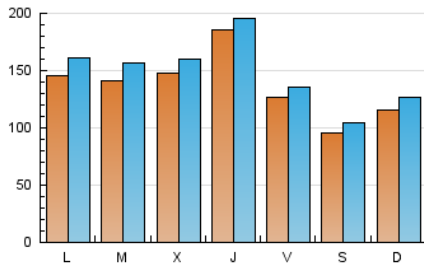
### 3. Por día del mes (Nacional e Internacional)

Día	N. únicos	Visitas	Páginas	Día	N. únicos	Visitas	Páginas	Día	N. únicos	Visitas	Páginas
1	10.358	11.200	14.088	11	12.541	13.735	16.818	21	11.673	12.677	16.187
2	8.806	9.910	11.880	12	11.771	13.079	15.178	22	10.503	11.378	14.188
3	9.530	10.412	12.793	13	9.978	11.017	13.092	23	8.758	9.467	11.321
4	10.052	11.314	13.609	14	9.949	10.842	13.334	24	14.331	15.494	20.295
5	15.756	17.241	19.707	15	10.303	11.398	13.656	25	21.377	23.325	28.527
6	24.913	26.306	30.611	16	8.861	9.535	11.279	26	15.469	16.763	20.896
7	24.380	25.184	30.133	17	10.035	11.179	13.228	27	12.969	14.040	17.551
8	14.390	15.165	18.066	18	14.352	15.971	19.588	28	28.060	29.459	34.484
9	12.681	13.722	16.326	19	13.486	15.534	19.093	29	17.558	18.664	21.760
10	12.449	13.602	15.864	20	11.245	12.606	14.962	30	8.673	9.541	11.406

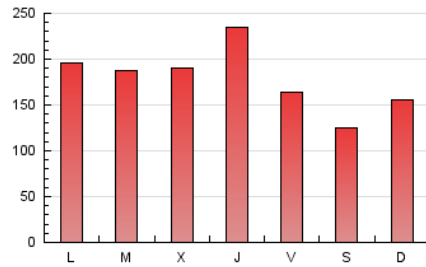
### 4. Gráficas (Nacional e Internacional)

#### 4.1 Por día de la semana (promedio)

N. únicos / Visitas (x 100)



Páginas (x 100)



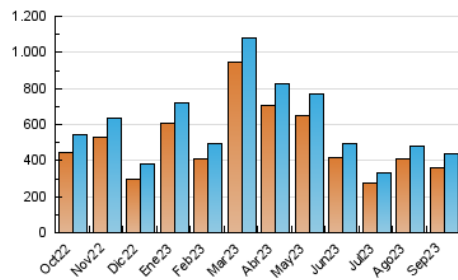
#### 4.2 Por franja horaria (promedio)

Visitas\_ (x 1000)

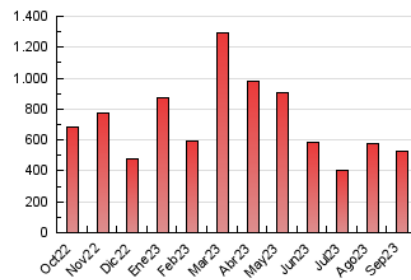
Páginas (x 1000)

#### 4.3 Por meses

N. únicos / Visitas (x 1000)



Páginas (x 1000)





## INFORMACION Y CONTROL DE PUBLICACIONES, S.A.

Velázquez, 46, 1ª Drcha - Tel. 91 435 00 32 Fax 91 435 96 05 - 28001 - MADRID  
Av. Diagonal 497, 5a planta - Tel 93 439 24 18 Fax 93 419 25 34 - 08029 - BARCELONA

### Anexo - Tráfico Nacional

**Título:** SPORTLIFE.ES  
**URL Primaria:** https://www.sportlife.es  
**Editor:** Sport Life Ibérica, S.A.  
**Domicilio:** Calle Nestares nº 20  
**Ciudad:** 28045 MADRID  
**Teléfono:**  
**Fax:**  
**E-mail:**  
**Clasificación:** Noticias e Información  
**Sub-Clasificación:** Noticias deportivas y actualidad



#### 1. Cifras totales y promedios (Nacional)

MES - AÑO	NAVEGADORES UNICOS	VISITAS	PAGINAS
Septiembre - 2023	213.537	273.459	336.036
<b>PROMEDIO DIARIO</b>	<b>8.395</b>	<b>9.115</b>	<b>11.201</b>
<b>PROMEDIO LUNES-VIERNES</b>	9.120	9.903	12.115
<b>PROMEDIO SABADO-DOMINGO</b>	6.703	7.278	9.069
<b>PAGINAS / VISITAS</b>	1,23		
<b>DURACION MEDIA VISITAS</b>	0:01:13		
<b>TIEMPO INTERACCIÓN MEDIO</b>	0:00:31		

#### 2. Secciones (Nacional)

	PAGINAS	%
<b>HOME</b>	15.869	4.72 %
<b>RESTO</b>	320.167	95.28 %

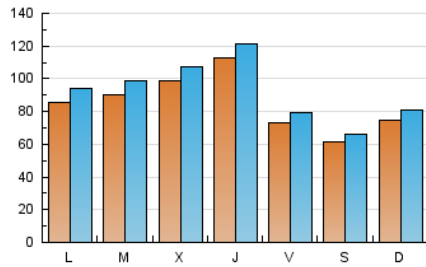
#### 3. Por día del mes (Nacional)

Día	N. únicos	Visitas	Páginas	Día	N. únicos	Visitas	Páginas	Día	N. únicos	Visitas	Páginas
1	6.357	6.919	9.057	11	8.102	9.050	11.067	21	7.442	8.256	10.691
2	5.503	5.911	7.494	12	7.294	8.016	9.646	22	6.440	7.071	8.978
3	6.107	6.716	8.456	13	5.751	6.250	7.786	23	5.206	5.642	6.945
4	5.758	6.370	8.133	14	5.832	6.428	8.090	24	7.506	8.017	11.793
5	11.199	11.761	13.737	15	6.259	6.865	8.636	25	10.198	10.839	14.176
6	19.378	20.498	23.497	16	5.677	6.166	7.356	26	8.612	9.487	12.072
7	17.764	18.935	21.777	17	7.036	7.921	9.382	27	7.396	8.185	10.361
8	9.732	10.312	12.279	18	10.191	11.236	14.085	28	14.100	14.966	17.699
9	8.988	9.627	11.725	19	9.002	10.211	13.101	29	7.726	8.352	10.113
10	9.113	9.841	11.557	20	6.990	7.947	9.434	30	5.191	5.664	6.913

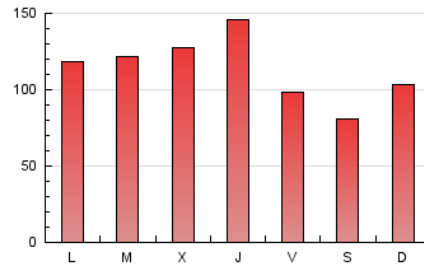
## 4. Gráficas (Nacional)

### 4.1 Por día de la semana (promedio)

N. únicos / Visitas (x 100)



Páginas (x 100)



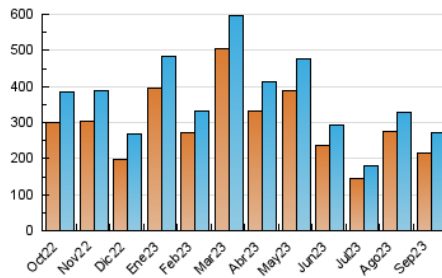
### 4.2 Por franja horaria (promedio)

Visitas\_ (x 1000)

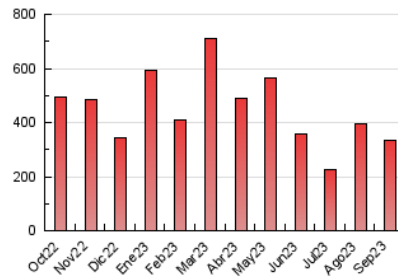
Páginas (x 1000)

### 4.3 Por meses

N. únicos / Visitas (x 1000)



Páginas (x 1000)



## 5. Observaciones

Este Medio Electrónico de Comunicación ha sido medido por la herramienta Google Analytics de Google (GA4)

## 6. Definiciones básicas (Para más información ver Normas Técnicas para el Control de los Medios Electrónicos de Comunicación)

### Página Vista:

Conjunto de ficheros enviado a un usuario como resultado de una petición del mismo recibida por el servidor. Cuando la página está formada por varios marcos (frames), el conjunto de los mismos tendrá, a efectos de cómputo, la consideración de una página unitaria.

### Visita:

Una secuencia ininterrumpida de páginas servidas a un usuario válido. Si dicho usuario no realiza peticiones de páginas en un periodo de tiempo (30 min) la siguiente petición constituirá el inicio de una nueva visita.

### Navegador Único:

Total de combinaciones únicas de una dirección IP y un identificador adicional. Los medios pueden utilizar cookies o el Identificador de Alta de registro.

### Duración Página Vista:

Tiempo acumulado en segundos de todas las páginas vistas (en visitas de dos o más páginas vistas), dividido por el número total de páginas vistas.

### Duración Visita:

Tiempo en segundos de todas las visitas de dos o más páginas vistas, dividido por el número total de visitas de dos o más páginas vistas.

### Tráfico nacional:

Audiencia/difusión correspondiente a España medida en base a los datos de las direcciones IP registradas por el sistema de medición.

## 7. Opinión

De OJDinteractiva, la división de INFORMACIÓN Y CONTROL DE PUBLICACIONES S.A.:

Hemos examinado la información facilitada por el editor del medio electrónico para el periodo que comprende la presente certificación.

Nuestro examen se ha realizado de acuerdo con las normas y procedimientos establecidos en las Normas Técnicas para el Control de los Medios Electrónicos de Comunicación.

En nuestra opinión, la presente acta presenta razonablemente la difusión/audiencia registrada por este medio electrónico.

### ADVERTENCIA:

El trabajo de OJDinteractiva, la división de INFORMACIÓN Y CONTROL DE PUBLICACIONES S.A (INTROL) se limita a la realización de pruebas para la revisión de los datos de recuento suministrados por el editor con la finalidad de expresar una opinión sobre la razonabilidad de dichos datos de acuerdo con las Normas Técnicas para el control de los MEC.

Por tanto, INTROL no acepta responsabilidad alguna por las inexactitudes o errores que puedan existir en los datos de recuento. Tampoco acepta ninguna responsabilidad por la falsedad en los datos de recuento recibidos del editor, ni por otros datos de medición que no están incluidos en el análisis.

Octubre - 2023

OJDinteractiva