



INFORMACION Y CONTROL DE PUBLICACIONES, S.A.

Velázquez, 46, 1º Drcha - Tel. 91 435 00 32 Fax 91 435 96 05 - 28001 - MADRID
Av. Diagonal 497, 5a planta - Tel 93 439 24 18 Fax 93 419 25 34 - 08029 - BARCELONA

Título: SPORTLIFE.ES
URL Primaria: https://www.sportlife.es
Editor: Sport Life Ibérica, S.A.
Domicilio: Calle Nestares nº 20
Ciudad: 28045 MADRID
Teléfono:
Fax:
E-mail:
Clasificación: Noticias e Información
Sub-Clasificación: Noticias deportivas y actualidad



1. Cifras totales y promedios (Nacional e Internacional)

MES - AÑO	NAVEGADORES UNICOS	VISITAS	PAGINAS
Mayo - 2026	95.329	116.893	159.021
PROMEDIO DIARIO	3.448	3.765	5.130
PROMEDIO LUNES-VIERNES	3.618	3.966	5.381
PROMEDIO SABADO-DOMINGO	3.092	3.344	4.602
PAGINAS / VISITAS	1,36		
DURACION MEDIA VISITAS	0:01:24		
TIEMPO INTERACCIÓN MEDIO	0:00:30		

2. Secciones (Nacional e Internacional)

	PAGINAS	%
HOME	14.823	9.32 %
RESTO	144.198	90.68 %

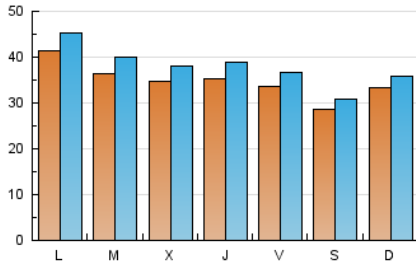
3. Por día del mes (Nacional e Internacional)

Día	N. únicos	Visitas	Páginas	Día	N. únicos	Visitas	Páginas	Día	N. únicos	Visitas	Páginas
1	3.875	4.231	6.178	11	5.947	6.474	10.060	21	3.157	3.482	4.504
2	2.917	3.132	4.328	12	4.135	4.479	6.442	22	2.693	2.963	3.839
3	3.077	3.375	4.502	13	3.841	4.203	5.700	23	2.279	2.478	3.161
4	3.776	4.203	5.733	14	3.512	3.880	5.100	24	2.488	2.675	3.504
5	3.501	3.899	5.259	15	3.220	3.479	4.705	25	2.873	3.188	4.179
6	3.738	4.094	5.423	16	2.796	2.938	4.049	26	2.895	3.221	4.279
7	4.820	5.269	7.045	17	2.629	2.768	4.043	27	2.797	3.091	3.979
8	4.596	4.998	6.555	18	4.009	4.292	5.965	28	2.643	2.971	3.772
9	4.225	4.625	5.949	19	3.985	4.399	5.725	29	2.403	2.636	3.412
10	6.040	6.591	10.041	20	3.562	3.830	5.148	30	2.098	2.281	3.118
								31	2.367	2.572	3.324

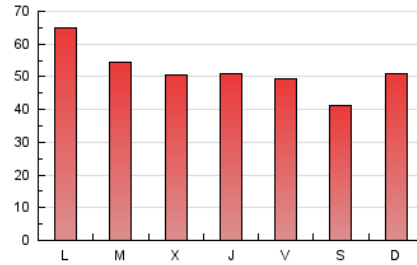
4. Gráficas (Nacional e Internacional)

4.1 Por día de la semana (promedio)

N. únicos / Visitas (x 100)



Páginas (x 100)

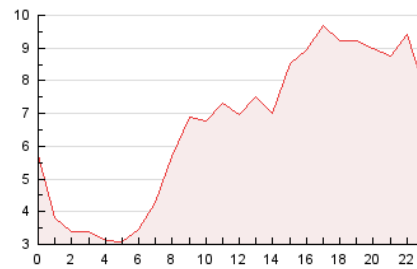


4.2 Por franja horaria (promedio)

Visitas_ (x 1000)

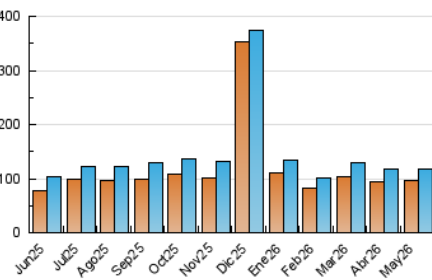


Páginas (x 1000)

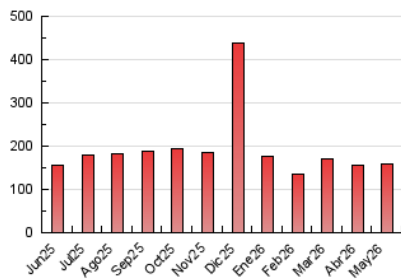


4.3 Por meses

N. únicos / Visitas (x 1000)



Páginas (x 1000)





INFORMACION Y CONTROL DE PUBLICACIONES, S.A.

Velázquez, 46, 1ª Drcha - Tel. 91 435 00 32 Fax 91 435 96 05 - 28001 - MADRID
Av. Diagonal 497, 5a planta - Tel 93 439 24 18 Fax 93 419 25 34 - 08029 - BARCELONA

Anexo - Tráfico Nacional

Título: SPORTLIFE.ES
URL Primaria: https://www.sportlife.es
Editor: Sport Life Ibérica, S.A.
Domicilio: Calle Nestares nº 20
Ciudad: 28045 MADRID
Teléfono:
Fax:
E-mail:
Clasificación: Noticias e Información
Sub-Clasificación: Noticias deportivas y actualidad



1. Cifras totales y promedios (Nacional)

MES - AÑO	NAVEGADORES UNICOS	VISITAS	PAGINAS
Mayo - 2026	59.174	75.698	110.069
PROMEDIO DIARIO	2.233	2.470	3.551
PROMEDIO LUNES-VIERNES	2.311	2.562	3.675
PROMEDIO SABADO-DOMINGO	2.067	2.277	3.290
PAGINAS / VISITAS	1,44		
DURACION MEDIA VISITAS	0:01:33		
TIEMPO INTERACCIÓN MEDIO	0:00:36		

2. Secciones (Nacional)

	PAGINAS	%
HOME	11.696	10.63 %
RESTO	98.373	89.37 %

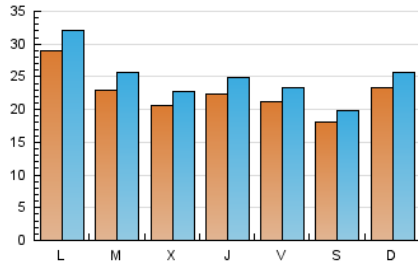
3. Por día del mes (Nacional)

Día	N. únicos	Visitas	Páginas	Día	N. únicos	Visitas	Páginas	Día	N. únicos	Visitas	Páginas
1	2.646	2.924	4.492	11	4.707	5.203	8.256	21	1.700	1.882	2.659
2	1.895	2.086	2.978	12	2.816	3.142	4.694	22	1.494	1.664	2.335
3	2.035	2.250	3.129	13	2.449	2.698	3.925	23	1.338	1.482	1.992
4	2.495	2.804	4.040	14	2.180	2.394	3.389	24	1.576	1.728	2.339
5	2.169	2.469	3.512	15	1.747	1.915	2.782	25	1.775	1.958	2.773
6	2.294	2.559	3.502	16	1.387	1.510	2.265	26	1.773	1.975	2.859
7	3.440	3.808	5.256	17	1.526	1.661	2.627	27	1.645	1.818	2.522
8	3.215	3.539	4.727	18	2.590	2.871	4.025	28	1.633	1.842	2.513
9	3.067	3.394	4.481	19	2.435	2.677	3.718	29	1.480	1.643	2.249
10	4.899	5.442	8.587	20	1.858	2.027	2.942	30	1.324	1.433	2.102
								31	1.626	1.781	2.399

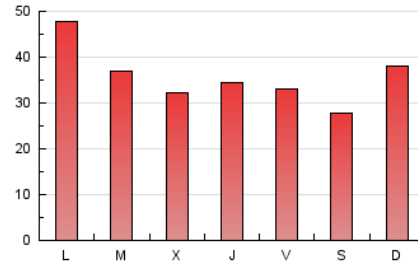
4. Gráficas (Nacional)

4.1 Por día de la semana (promedio)

N. únicos / Visitas (x 100)



Páginas (x 100)

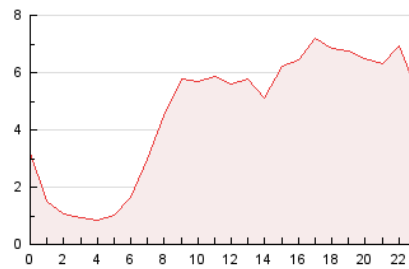


4.2 Por franja horaria (promedio)

Visitas_ (x 1000)

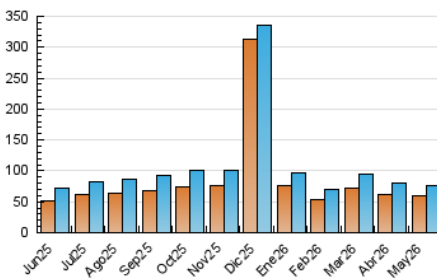


Páginas (x 1000)

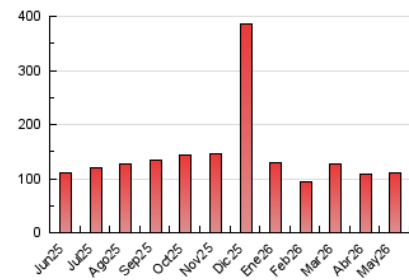


4.3 Por meses

N. únicos / Visitas (x 1000)



Páginas (x 1000)



5. Observaciones

Este Medio Electrónico de Comunicación ha sido medido por la herramienta Google Analytics de Google (GA4).

6. Definiciones básicas (Para más información ver Normas Técnicas para el Control de los Medios Electrónicos de Comunicación)

Página Vista:

Conjunto de ficheros enviado a un usuario como resultado de una petición del mismo recibida por el servidor. Cuando la página está formada por varios marcos (frames), el conjunto de los mismos tendrá, a efectos de cómputo, la consideración de una página unitaria.

Visita:

Una secuencia ininterrumpida de páginas servidas a un usuario válido. Si dicho usuario no realiza peticiones de páginas en un periodo de tiempo (30 min) la siguiente petición constituirá el inicio de una nueva visita.

Navegador Único:

Total de combinaciones únicas de una dirección IP y un identificador adicional. Los medios pueden utilizar cookies o el Identificador de Alta de registro.

Duración Página Vista:

Tiempo acumulado en segundos de todas las páginas vistas (en visitas de dos o más páginas vistas), dividido por el número total de páginas vistas.

Duración Visita:

Tiempo en segundos de todas las visitas de dos o más páginas vistas, dividido por el número total de visitas de dos o más páginas vistas.

Tráfico nacional:

Audiencia/difusión correspondiente a España medida en base a los datos de las direcciones IP registradas por el sistema de medición.

7. Opinión

De OJDinteractiva, la división de INFORMACIÓN Y CONTROL DE PUBLICACIONES S.A.:

Hemos examinado la información facilitada por el editor del medio electrónico para el periodo que comprende la presente certificación.

Nuestro examen se ha realizado de acuerdo con las normas y procedimientos establecidos en las Normas Técnicas para el Control de los Medios Electrónicos de Comunicación.

En nuestra opinión, la presente acta presenta razonablemente la difusión/audiencia registrada por este medio electrónico.

ADVERTENCIA:

El trabajo de OJDinteractiva, la división de INFORMACIÓN Y CONTROL DE PUBLICACIONES S.A (INTROL) se limita a la realización de pruebas para la revisión de los datos de recuento suministrados por el editor con la finalidad de expresar una opinión sobre la razonabilidad de dichos datos de acuerdo con las Normas Técnicas para el control de los MEC.

Por tanto, INTROL no acepta responsabilidad alguna por las inexactitudes o errores que puedan existir en los datos de recuento. Tampoco acepta ninguna responsabilidad por la falsedad en los datos de recuento recibidos del editor, ni por otros datos de medición que no están incluidos en el análisis.

Junio - 2026

OJDinteractiva