



INFORMACION Y CONTROL DE PUBLICACIONES, S.A.

Velázquez, 46, 1º Drcha - Tel. 91 435 00 32 Fax 91 435 96 05 - 28001 - MADRID
Av. Diagonal 497, 5a planta - Tel 93 439 24 18 Fax 93 419 25 34 - 08029 - BARCELONA

Título: SPORTLIFE.ES
URL Primaria: https://www.sportlife.es
Editor: Sport Life Ibérica, S.A.
Domicilio: Calle Nestares nº 20
Ciudad: 28045 MADRID
Teléfono:
Fax:
E-mail:
Clasificación: Noticias e Información
Sub-Clasificación: Noticias deportivas y actualidad



1. Cifras totales y promedios (Nacional e Internacional)

MES - AÑO	NAVEGADORES UNICOS	VISITAS	PAGINAS
Mayo - 2023	652.135	769.600	901.791
PROMEDIO DIARIO	23.524	24.826	29.090
PROMEDIO LUNES-VIERNES	24.384	25.743	30.222
PROMEDIO SABADO-DOMINGO	21.054	22.189	25.835
PAGINAS / VISITAS	1,17		
DURACION MEDIA VISITAS	0:00:53		
DURACION MEDIA PAGINAS	0:04:52		

2. Secciones (Nacional e Internacional)

	PAGINAS	%
HOME	21.534	2.39 %
RESTO	880.257	97.61 %

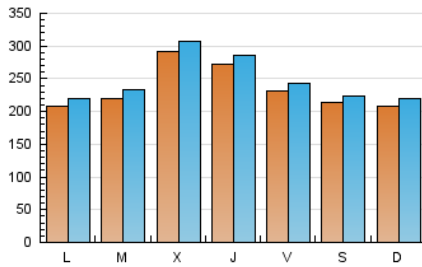
3. Por día del mes (Nacional e Internacional)

Día	N. únicos	Visitas	Páginas	Día	N. únicos	Visitas	Páginas	Día	N. únicos	Visitas	Páginas
1	13.755	14.669	17.263	11	34.843	36.331	42.333	21	15.451	16.414	19.750
2	15.551	16.735	19.615	12	38.788	39.954	46.340	22	22.932	24.252	28.362
3	20.921	22.444	25.817	13	30.983	32.032	36.657	23	26.356	28.026	33.326
4	21.213	22.384	25.933	14	27.739	29.147	34.080	24	53.173	53.691	61.721
5	16.355	17.502	20.299	15	20.256	21.511	25.413	25	31.821	33.428	39.337
6	18.804	19.911	22.732	16	17.324	18.667	22.220	26	19.936	21.239	25.053
7	15.705	16.653	19.299	17	20.302	21.845	26.032	27	21.603	22.864	26.721
8	19.976	21.669	26.225	18	20.958	22.183	25.984	28	24.227	25.578	29.881
9	30.733	32.557	38.955	19	17.566	18.594	21.852	29	26.636	27.817	31.996
10	36.990	39.748	47.570	20	13.919	14.913	17.557	30	19.706	21.061	24.987
								31	14.731	15.781	18.481

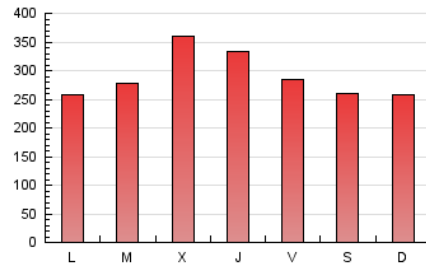
4. Gráficas (Nacional e Internacional)

4.1 Por día de la semana (promedio)

N. únicos / Visitas (x 100)



Páginas (x 100)

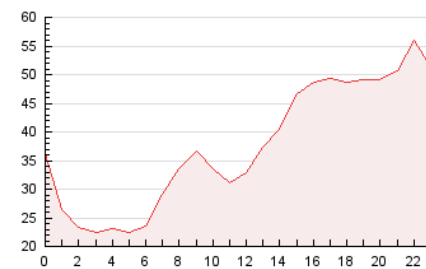


4.2 Por franja horaria (promedio)

Visitas_ (x 1000)

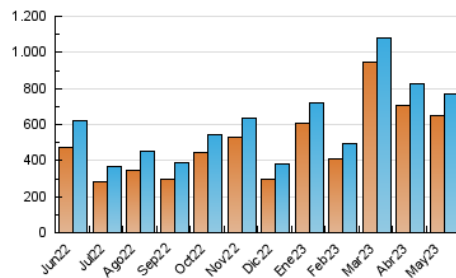


Páginas (x 1000)

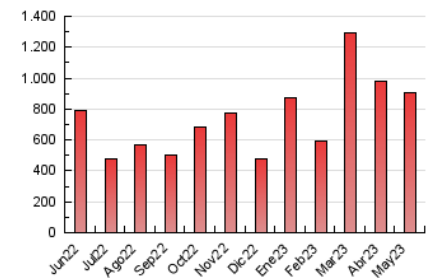


4.3 Por meses

N. únicos / Visitas (x 1000)



Páginas (x 1000)





INFORMACION Y CONTROL DE PUBLICACIONES, S.A.

Velázquez, 46, 1ª Drcha - Tel. 91 435 00 32 Fax 91 435 96 05 - 28001 - MADRID
Av. Diagonal 497, 5a planta - Tel 93 439 24 18 Fax 93 419 25 34 - 08029 - BARCELONA

Anexo - Tráfico Nacional

Título: SPORTLIFE.ES
URL Primaria: https://www.sportlife.es
Editor: Sport Life Ibérica, S.A.
Domicilio: Calle Nestares nº 20
Ciudad: 28045 MADRID
Teléfono:
Fax:
E-mail:
Clasificación: Noticias e Información
Sub-Clasificación: Noticias deportivas y actualidad



1. Cifras totales y promedios (Nacional)

MES - AÑO	NAVEGADORES UNICOS	VISITAS	PAGINAS
Mayo - 2023	386.673	476.100	562.831
PROMEDIO DIARIO	14.528	15.358	18.156
PROMEDIO LUNES-VIERNES	15.134	16.001	18.945
PROMEDIO SABADO-DOMINGO	12.785	13.509	15.888
PAGINAS / VISITAS	1,18		
DURACION MEDIA VISITAS	0:00:54		
DURACION MEDIA PAGINAS	0:04:41		

2. Secciones (Nacional)

	PAGINAS	%
HOME	18.843	3.35 %
RESTO	543.988	96.65 %

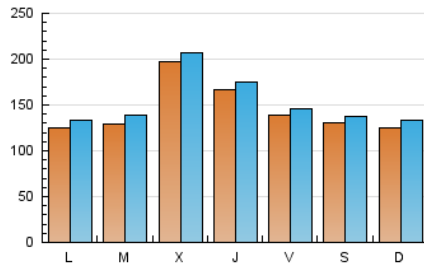
3. Por día del mes (Nacional)

Día	N. únicos	Visitas	Páginas	Día	N. únicos	Visitas	Páginas	Día	N. únicos	Visitas	Páginas
1	8.830	9.315	11.040	11	16.370	17.351	20.594	21	11.002	11.596	14.097
2	9.687	10.399	12.430	12	20.067	20.708	24.340	22	16.801	17.666	20.789
3	14.569	15.640	18.030	13	13.670	14.251	16.513	23	19.084	20.330	24.348
4	14.619	15.423	18.068	14	10.369	11.094	13.396	24	40.473	41.029	46.545
5	10.656	11.371	13.323	15	9.285	9.942	12.092	25	22.870	23.769	27.859
6	13.857	14.619	16.599	16	9.752	10.573	13.033	26	13.391	14.026	16.609
7	10.642	11.275	13.130	17	12.020	13.007	15.803	27	15.331	16.225	19.014
8	11.862	13.052	16.114	18	12.922	13.693	16.264	28	18.219	19.290	22.670
9	15.765	16.831	20.340	19	11.489	12.175	14.435	29	15.667	16.402	18.868
10	22.909	25.134	30.492	20	9.189	9.718	11.686	30	10.633	11.239	13.669
								31	8.365	8.957	10.641

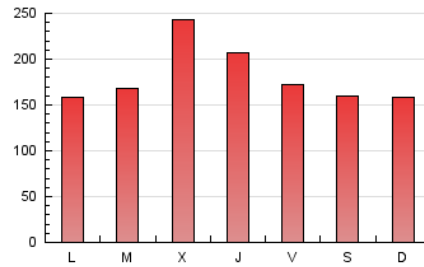
4. Gráficas (Nacional)

4.1 Por día de la semana (promedio)

N. únicos / Visitas (x 100)

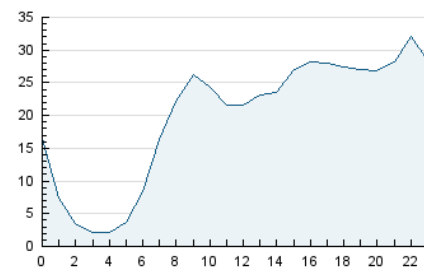


Páginas (x 100)

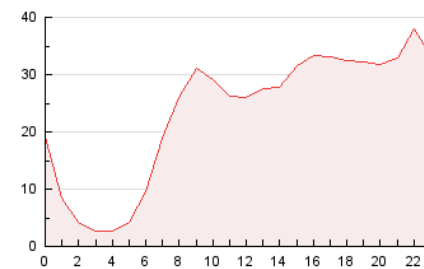


4.2 Por franja horaria (promedio)

Visitas_ (x 1000)

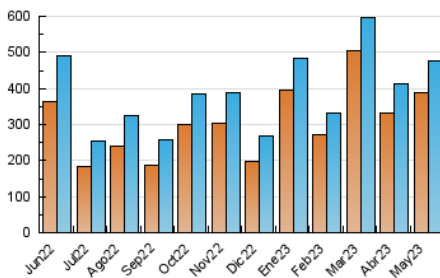


Páginas (x 1000)

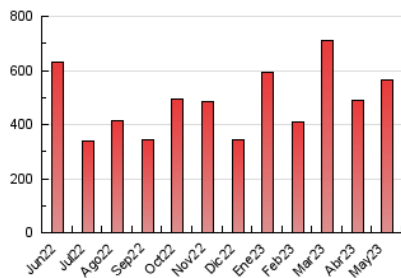


4.3 Por meses

N. únicos / Visitas (x 1000)



Páginas (x 1000)



5. Observaciones

Este Medio Electrónico de Comunicación ha sido medido por la herramienta Google Analytics de Google (Universal Analytics)

6. Definiciones básicas (Para más información ver Normas Técnicas para el Control de los Medios Electrónicos de Comunicación)

Página Vista:

Conjunto de ficheros enviado a un usuario como resultado de una petición del mismo recibida por el servidor. Cuando la página está formada por varios marcos (frames), el conjunto de los mismos tendrá, a efectos de cómputo, la consideración de una página unitaria.

Visita:

Una secuencia ininterrumpida de páginas servidas a un usuario válido. Si dicho usuario no realiza peticiones de páginas en un periodo de tiempo (30 min) la siguiente petición constituirá el inicio de una nueva visita.

Navegador Único:

Total de combinaciones únicas de una dirección IP y un identificador adicional. Los medios pueden utilizar cookies o el Identificador de Alta de registro.

Duración Página Vista:

Tiempo acumulado en segundos de todas las páginas vistas (en visitas de dos o más páginas vistas), dividido por el número total de páginas vistas.

Duración Visita:

Tiempo en segundos de todas las visitas de dos o más páginas vistas, dividido por el número total de visitas de dos o más páginas vistas.

Tráfico nacional:

Audiencia/difusión correspondiente a España medida en base a los datos de las direcciones IP registradas por el sistema de medición.

7. Opinión

De OJDinteractiva, la división de INFORMACIÓN Y CONTROL DE PUBLICACIONES S.A.:

Hemos examinado la información facilitada por el editor del medio electrónico para el periodo que comprende la presente certificación.

Nuestro examen se ha realizado de acuerdo con las normas y procedimientos establecidos en las Normas Técnicas para el Control de los Medios Electrónicos de Comunicación.

En nuestra opinión, la presente acta presenta razonablemente la difusión/audiencia registrada por este medio electrónico.

ADVERTENCIA:

El trabajo de OJDinteractiva, la división de INFORMACIÓN Y CONTROL DE PUBLICACIONES S.A (INTROL) se limita a la realización de pruebas para la revisión de los datos de recuento suministrados por el editor con la finalidad de expresar una opinión sobre la razonabilidad de dichos datos de acuerdo con las Normas Técnicas para el control de los MEC.

Por tanto, INTROL no acepta responsabilidad alguna por las inexactitudes o errores que puedan existir en los datos de recuento. Tampoco acepta ninguna responsabilidad por la falsedad en los datos de recuento recibidos del editor, ni por otros datos de medición que no están incluidos en el análisis.

Junio - 2023

OJDinteractiva