



INFORMACION Y CONTROL DE PUBLICACIONES, S.A.

Velázquez, 46, 1º Drcha - Tel. 91 435 00 32 Fax 91 435 96 05 - 28001 - MADRID
Av. Diagonal 497, 5a planta - Tel 93 439 24 18 Fax 93 419 25 34 - 08029 - BARCELONA

Título: SPORTLIFE.ES
URL Primaria: https://www.sportlife.es
Editor: Sport Life Ibérica, S.A.
Domicilio: Calle Nestares nº 20
Ciudad: 28045 MADRID
Teléfono:
Fax:
E-mail:
Clasificación: Noticias e Información
Sub-Clasificación: Noticias deportivas y actualidad



1. Cifras totales y promedios (Nacional e Internacional)

MES - AÑO	NAVEGADORES UNICOS	VISITAS	PAGINAS
Abril - 2026	93.686	118.744	154.957
PROMEDIO DIARIO	3.570	3.872	5.165
PROMEDIO LUNES-VIERNES	3.790	4.127	5.506
PROMEDIO SABADO-DOMINGO	2.966	3.172	4.229
PAGINAS / VISITAS	1,33		
DURACION MEDIA VISITAS	0:01:16		
TIEMPO INTERACCIÓN MEDIO	0:00:30		

2. Secciones (Nacional e Internacional)

	PAGINAS	%
HOME	14.433	9.31 %
RESTO	140.524	90.69 %

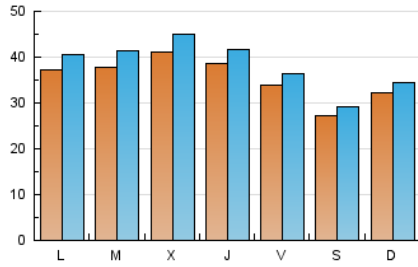
3. Por día del mes (Nacional e Internacional)

Día	N. únicos	Visitas	Páginas	Día	N. únicos	Visitas	Páginas	Día	N. únicos	Visitas	Páginas
1	4.028	4.250	5.577	11	2.705	2.881	3.913	21	3.715	3.967	5.581
2	2.736	2.849	3.809	12	3.166	3.304	4.570	22	3.509	3.829	4.981
3	3.409	3.637	4.569	13	4.166	4.536	6.105	23	3.850	4.180	5.758
4	2.742	2.944	3.676	14	3.879	4.298	5.905	24	3.204	3.466	4.633
5	2.996	3.262	4.231	15	5.786	6.550	8.434	25	2.533	2.732	3.735
6	2.698	3.002	4.151	16	4.910	5.367	6.662	26	3.566	3.746	5.085
7	3.568	4.086	5.343	17	3.776	4.092	5.457	27	3.997	4.322	5.860
8	3.311	3.556	4.801	18	2.872	3.076	4.032	28	3.964	4.239	5.808
9	3.535	3.790	5.038	19	3.151	3.433	4.588	29	3.939	4.334	5.905
10	3.134	3.411	4.550	20	4.047	4.383	5.802	30	4.208	4.651	6.398

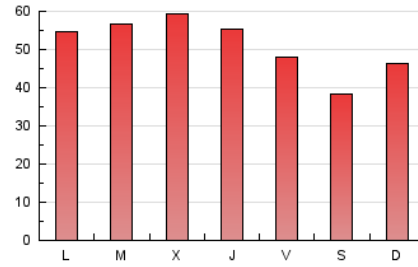
4. Gráficas (Nacional e Internacional)

4.1 Por día de la semana (promedio)

N. únicos / Visitas (x 100)

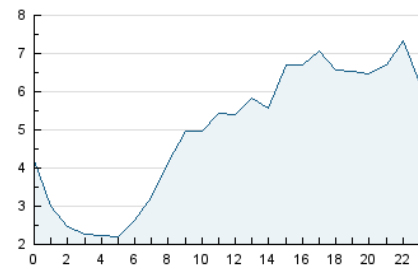


Páginas (x 100)

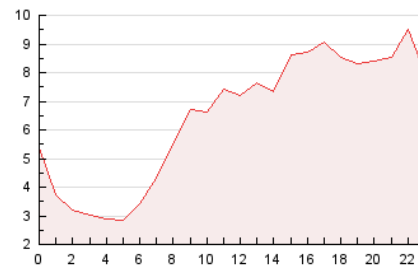


4.2 Por franja horaria (promedio)

Visitas_ (x 1000)

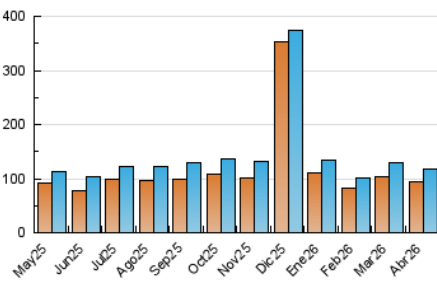


Páginas (x 1000)

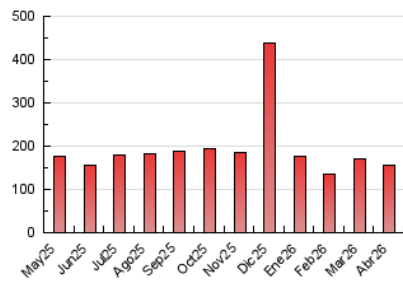


4.3 Por meses

N. únicos / Visitas (x 1000)



Páginas (x 1000)





INFORMACION Y CONTROL DE PUBLICACIONES, S.A.

Velázquez, 46, 1ª Drcha - Tel. 91 435 00 32 Fax 91 435 96 05 - 28001 - MADRID
Av. Diagonal 497, 5a planta - Tel 93 439 24 18 Fax 93 419 25 34 - 08029 - BARCELONA

Anexo - Tráfico Nacional

Título: SPORTLIFE.ES
URL Primaria: https://www.sportlife.es
Editor: Sport Life Ibérica, S.A.
Domicilio: Calle Nestares nº 20
Ciudad: 28045 MADRID
Teléfono:
Fax:
E-mail:
Clasificación: Noticias e Información
Sub-Clasificación: Noticias deportivas y actualidad



1. Cifras totales y promedios (Nacional)

MES - AÑO	NAVEGADORES UNICOS	VISITAS	PAGINAS
Abril - 2026	62.296	81.211	109.287
PROMEDIO DIARIO	2.441	2.677	3.643
PROMEDIO LUNES-VIERNES	2.579	2.839	3.869
PROMEDIO SABADO-DOMINGO	2.064	2.230	3.022
PAGINAS / VISITAS	1,36		
DURACION MEDIA VISITAS	0:01:19		
TIEMPO INTERACCIÓN MEDIO	0:00:33		

2. Secciones (Nacional)

	PAGINAS	%
HOME	11.445	10.47 %
RESTO	97.842	89.53 %

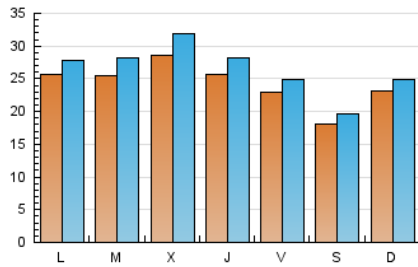
3. Por día del mes (Nacional)

Día	N. únicos	Visitas	Páginas	Día	N. únicos	Visitas	Páginas	Día	N. únicos	Visitas	Páginas
1	2.919	3.075	4.052	11	1.796	1.926	2.630	21	2.358	2.574	3.836
2	1.843	1.981	2.647	12	2.267	2.444	3.415	22	2.124	2.366	3.190
3	2.552	2.721	3.506	13	2.992	3.214	4.470	23	2.396	2.643	3.770
4	1.958	2.109	2.666	14	2.736	3.042	4.317	24	2.032	2.257	3.038
5	2.249	2.406	3.201	15	4.556	5.241	6.759	25	1.601	1.749	2.530
6	1.742	1.944	2.817	16	3.408	3.783	4.683	26	2.569	2.780	3.732
7	2.458	2.778	3.826	17	2.496	2.720	3.698	27	2.702	2.961	4.068
8	2.175	2.392	3.260	18	1.918	2.091	2.799	28	2.672	2.922	4.048
9	2.416	2.657	3.489	19	2.150	2.332	3.201	29	2.531	2.831	3.983
10	2.092	2.275	3.111	20	2.797	3.038	4.120	30	2.738	3.048	4.425

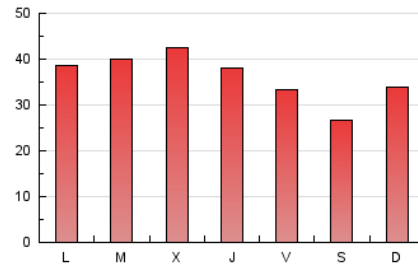
4. Gráficas (Nacional)

4.1 Por día de la semana (promedio)

N. únicos / Visitas (x 100)



Páginas (x 100)

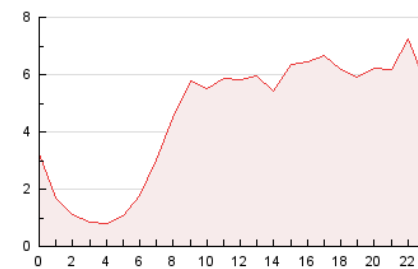


4.2 Por franja horaria (promedio)

Visitas_ (x 1000)

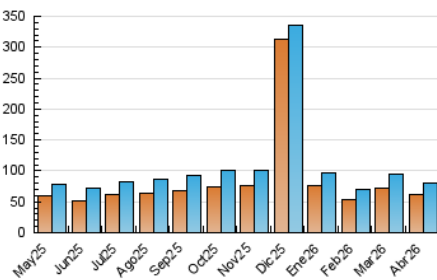


Páginas (x 1000)

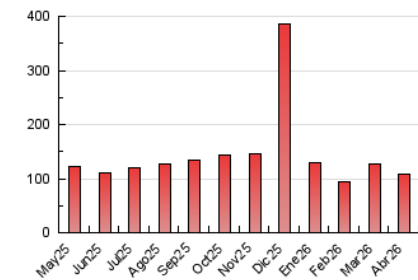


4.3 Por meses

N. únicos / Visitas (x 1000)



Páginas (x 1000)



5. Observaciones

Este Medio Electrónico de Comunicación ha sido medido por la herramienta Google Analytics de Google (GA4).

6. Definiciones básicas (Para más información ver Normas Técnicas para el Control de los Medios Electrónicos de Comunicación)

Página Vista:

Conjunto de ficheros enviado a un usuario como resultado de una petición del mismo recibida por el servidor. Cuando la página está formada por varios marcos (frames), el conjunto de los mismos tendrá, a efectos de cómputo, la consideración de una página unitaria.

Visita:

Una secuencia ininterrumpida de páginas servidas a un usuario válido. Si dicho usuario no realiza peticiones de páginas en un periodo de tiempo (30 min) la siguiente petición constituirá el inicio de una nueva visita.

Navegador Único:

Total de combinaciones únicas de una dirección IP y un identificador adicional. Los medios pueden utilizar cookies o el Identificador de Alta de registro.

Duración Página Vista:

Tiempo acumulado en segundos de todas las páginas vistas (en visitas de dos o más páginas vistas), dividido por el número total de páginas vistas.

Duración Visita:

Tiempo en segundos de todas las visitas de dos o más páginas vistas, dividido por el número total de visitas de dos o más páginas vistas.

Tráfico nacional:

Audiencia/difusión correspondiente a España medida en base a los datos de las direcciones IP registradas por el sistema de medición.

7. Opinión

De OJDinteractiva, la división de INFORMACIÓN Y CONTROL DE PUBLICACIONES S.A.:

Hemos examinado la información facilitada por el editor del medio electrónico para el periodo que comprende la presente certificación.

Nuestro examen se ha realizado de acuerdo con las normas y procedimientos establecidos en las Normas Técnicas para el Control de los Medios Electrónicos de Comunicación.

En nuestra opinión, la presente acta presenta razonablemente la difusión/audiencia registrada por este medio electrónico.

ADVERTENCIA:

El trabajo de OJDinteractiva, la división de INFORMACIÓN Y CONTROL DE PUBLICACIONES S.A (INTROL) se limita a la realización de pruebas para la revisión de los datos de recuento suministrados por el editor con la finalidad de expresar una opinión sobre la razonabilidad de dichos datos de acuerdo con las Normas Técnicas para el control de los MEC.

Por tanto, INTROL no acepta responsabilidad alguna por las inexactitudes o errores que puedan existir en los datos de recuento. Tampoco acepta ninguna responsabilidad por la falsedad en los datos de recuento recibidos del editor, ni por otros datos de medición que no están incluidos en el análisis.

Mayo - 2026

OJDinteractiva