



INFORMACION Y CONTROL DE PUBLICACIONES, S.A.

Velázquez, 46, 1ª Drcha - Tel. 91 435 00 32 Fax 91 435 96 05 - 28001 - MADRID
Av. Diagonal 497, 5a planta - Tel 93 439 24 18 Fax 93 419 25 34 - 08029 - BARCELONA

Título: MOTOCICLISMO.ES
URL Primaria: https://www.motociclismo.es
Editor: Sport Life Ibérica, S.A.
Domicilio: Calle Nestares nº 20
Ciudad: 28045 MADRID
Teléfono:
Fax:
E-mail:
Clasificación: Automoción
Sub-Clasificación: Información de automóviles

MOTOCICLISMO

1. Cifras totales y promedios (Nacional e Internacional)

MES - AÑO	NAVEGADORES UNICOS	VISITAS	PAGINAS
Diciembre - 2025	195.809	254.851	386.258
PROMEDIO DIARIO	7.738	8.142	12.460
PROMEDIO LUNES-VIERNES	7.318	7.737	12.175
PROMEDIO SABADO-DOMINGO	8.946	9.305	13.279
PAGINAS / VISITAS	1,53		
DURACION MEDIA VISITAS	0:00:47		
TIEMPO INTERACCIÓN MEDIO	0:00:24		

2. Secciones (Nacional e Internacional)

	PAGINAS	%
HOME	26.514	6.86 %
RESTO	359.744	93.14 %

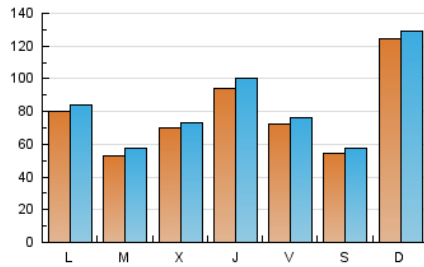
3. Por día del mes (Nacional e Internacional)

Día	N. únicos	Visitas	Páginas	Día	N. únicos	Visitas	Páginas	Día	N. únicos	Visitas	Páginas
1	4.028	4.379	9.037	11	3.991	4.391	8.590	21	5.830	6.180	10.258
2	4.512	4.976	10.597	12	3.533	3.863	7.663	22	3.993	4.409	8.302
3	12.277	12.770	17.495	13	3.146	3.381	6.279	23	3.632	3.952	8.592
4	21.190	22.288	27.851	14	3.508	3.868	7.857	24	9.174	9.557	13.174
5	10.128	10.765	14.741	15	4.471	4.813	10.728	25	5.430	5.791	10.018
6	3.767	4.000	7.844	16	7.929	8.497	13.072	26	3.776	4.023	8.257
7	3.524	3.810	6.969	17	6.583	7.015	11.719	27	3.021	3.366	7.343
8	4.568	4.938	9.090	18	7.155	7.648	11.362	28	36.917	37.640	43.037
9	5.142	5.549	10.427	19	11.555	11.720	16.378	29	23.065	23.594	28.231
10	4.017	4.302	8.693	20	11.852	12.198	16.641	30	5.294	5.617	9.736
								31	2.875	3.102	6.277

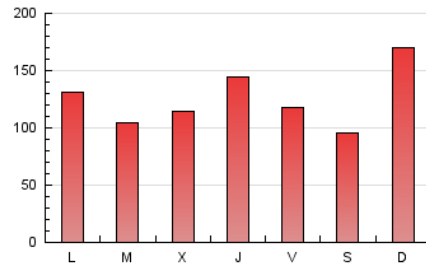
4. Gráficas (Nacional e Internacional)

4.1 Por día de la semana (promedio)

N. únicos / Visitas (x 100)

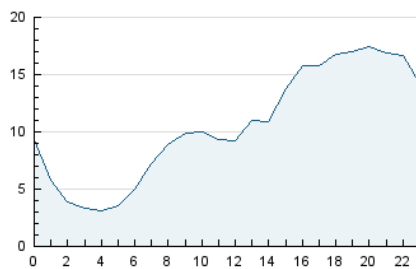


Páginas (x 100)

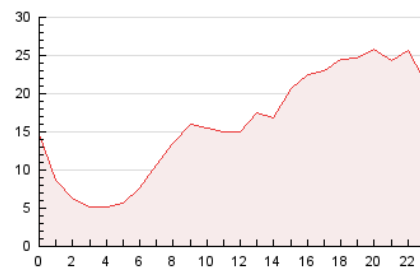


4.2 Por franja horaria (promedio)

Visitas_ (x 1000)

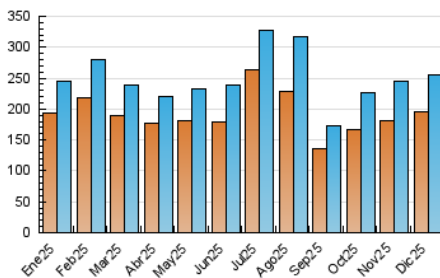


Páginas (x 1000)

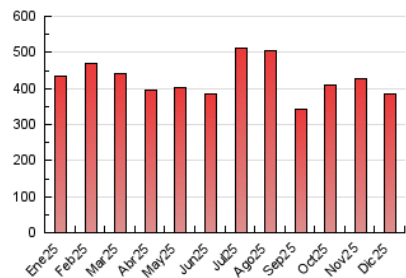


4.3 Por meses

N. únicos / Visitas (x 1000)



Páginas (x 1000)





INFORMACION Y CONTROL DE PUBLICACIONES, S.A.

Velázquez, 46, 1ª Drcha - Tel. 91 435 00 32 Fax 91 435 96 05 - 28001 - MADRID
Av. Diagonal 497, 5a planta - Tel 93 439 24 18 Fax 93 419 25 34 - 08029 - BARCELONA

Anexo - Tráfico Nacional

Título: MOTOCICLISMO.ES
URL Primaria: https://www.motociclismo.es
Editor: Sport Life Ibérica, S.A.
Domicilio: Calle Nestares nº 20
Ciudad: 28045 MADRID
Teléfono:
Fax:
E-mail:
Clasificación: Automoción
Sub-Clasificación: Información de automóviles

MOTOCICLISMO

1. Cifras totales y promedios (Nacional)

MES - AÑO	NAVEGADORES UNICOS	VISITAS	PAGINAS
Diciembre - 2025	159.718	214.270	315.799
PROMEDIO DIARIO	6.494	6.863	10.187
PROMEDIO LUNES-VIERNES	6.114	6.482	9.901
PROMEDIO SABADO-DOMINGO	7.586	7.958	11.010
PAGINAS / VISITAS	1,48		
DURACION MEDIA VISITAS	0:00:47		
TIEMPO INTERACCIÓN MEDIO	0:00:25		

2. Secciones (Nacional)

	PAGINAS	%
HOME	22.442	7.11 %
RESTO	293.357	92.89 %

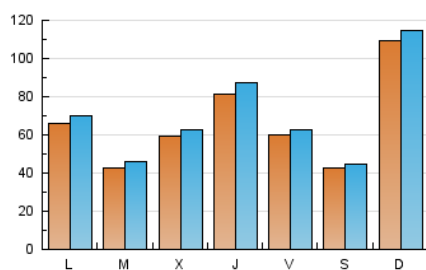
3. Por día del mes (Nacional)

Día	N. únicos	Visitas	Páginas	Día	N. únicos	Visitas	Páginas	Día	N. únicos	Visitas	Páginas
1	3.112	3.386	7.044	11	3.096	3.403	6.658	21	4.443	4.797	7.849
2	3.483	3.892	8.438	12	2.677	2.930	5.543	22	3.022	3.349	6.512
3	10.771	11.160	14.827	13	2.329	2.533	4.822	23	2.769	3.000	6.733
4	18.774	20.028	24.005	14	2.682	3.063	5.855	24	8.232	8.486	11.572
5	8.464	8.872	12.180	15	3.526	3.826	8.536	25	4.667	4.981	7.952
6	2.905	3.082	6.017	16	6.900	7.376	10.748	26	2.995	3.251	6.419
7	2.687	2.908	5.468	17	5.620	5.952	9.538	27	2.226	2.479	5.698
8	3.629	3.953	7.271	18	5.991	6.398	9.116	28	33.938	35.032	39.161
9	4.215	4.583	8.333	19	9.921	10.115	13.639	29	19.731	20.348	23.685
10	3.127	3.374	6.888	20	9.475	9.768	13.210	30	3.889	4.160	7.382
								31	2.007	2.254	4.700

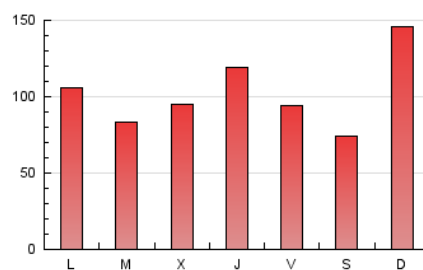
4. Gráficas (Nacional)

4.1 Por día de la semana (promedio)

N. únicos / Visitas (x 100)

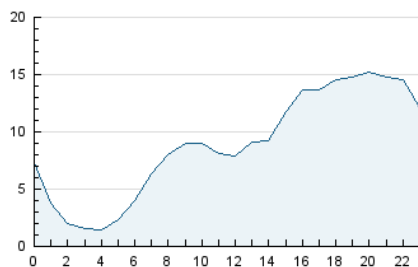


Páginas (x 100)

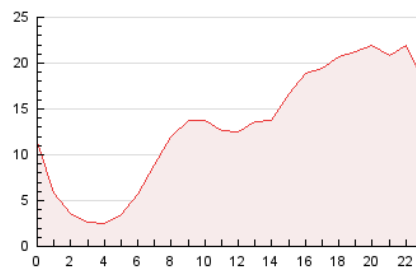


4.2 Por franja horaria (promedio)

Visitas_ (x 1000)

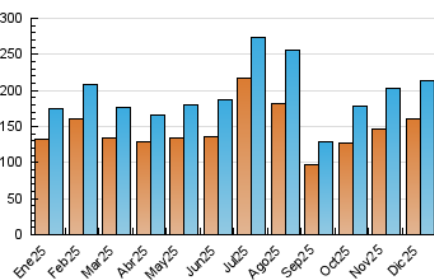


Páginas (x 1000)

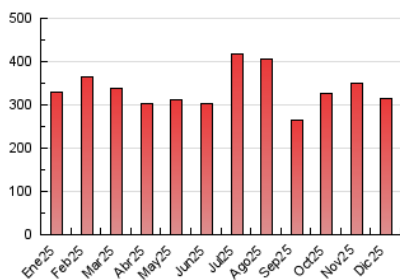


4.3 Por meses

N. únicos / Visitas (x 1000)



Páginas (x 1000)



5. Observaciones

Este Medio Electrónico de Comunicación ha sido medido por la herramienta Google Analytics de Google (GA4).

6. Definiciones básicas (Para más información ver Normas Técnicas para el Control de los Medios Electrónicos de Comunicación)

Página Vista:

Conjunto de ficheros enviado a un usuario como resultado de una petición del mismo recibida por el servidor. Cuando la página está formada por varios marcos (frames), el conjunto de los mismos tendrá, a efectos de cómputo, la consideración de una página unitaria.

Visita:

Una secuencia ininterrumpida de páginas servidas a un usuario válido. Si dicho usuario no realiza peticiones de páginas en un periodo de tiempo (30 min) la siguiente petición constituirá el inicio de una nueva visita.

Navegador Único:

Total de combinaciones únicas de una dirección IP y un identificador adicional. Los medios pueden utilizar cookies o el Identificador de Alta de registro.

Duración Página Vista:

Tiempo acumulado en segundos de todas las páginas vistas (en visitas de dos o más páginas vistas), dividido por el número total de páginas vistas.

Duración Visita:

Tiempo en segundos de todas las visitas de dos o más páginas vistas, dividido por el número total de visitas de dos o más páginas vistas.

Tráfico nacional:

Audiencia/difusión correspondiente a España medida en base a los datos de las direcciones IP registradas por el sistema de medición.

7. Opinión

De OJDinteractiva, la división de INFORMACIÓN Y CONTROL DE PUBLICACIONES S.A.:

Hemos examinado la información facilitada por el editor del medio electrónico para el periodo que comprende la presente certificación.

Nuestro examen se ha realizado de acuerdo con las normas y procedimientos establecidos en las Normas Técnicas para el Control de los Medios Electrónicos de Comunicación.

En nuestra opinión, la presente acta presenta razonablemente la difusión/audiencia registrada por este medio electrónico.

ADVERTENCIA:

El trabajo de OJDinteractiva, la división de INFORMACIÓN Y CONTROL DE PUBLICACIONES S.A (INTROL) se limita a la realización de pruebas para la revisión de los datos de recuento suministrados por el editor con la finalidad de expresar una opinión sobre la razonabilidad de dichos datos de acuerdo con las Normas Técnicas para el control de los MEC.

Por tanto, INTROL no acepta responsabilidad alguna por las inexactitudes o errores que puedan existir en los datos de recuento. Tampoco acepta ninguna responsabilidad por la falsedad en los datos de recuento recibidos del editor, ni por otros datos de medición que no están incluidos en el análisis.

- 2025

OJDinteractiva