



INFORMACION Y CONTROL DE PUBLICACIONES, S.A.

Velázquez, 46, 1ª Drcha - Tel. 91 435 00 32 Fax 91 435 96 05 - 28001 - MADRID
Av. Diagonal 497, 5a planta - Tel 93 439 24 18 Fax 93 419 25 34 - 08029 - BARCELONA

Título: MOTOCICLISMO.ES
URL Primaria: https://www.motociclismo.es
Editor: Sport Life Ibérica, S.A.
Domicilio: Calle Nestares nº 20
Ciudad: 28045 MADRID
Teléfono:
Fax:
E-mail:
Clasificación: Automoción
Sub-Clasificación: Información de automóviles

MOTOCICLISMO

1. Cifras totales y promedios (Nacional e Internacional)

MES - AÑO	NAVEGADORES UNICOS	VISITAS	PAGINAS
Octubre - 2024	244.181	302.356	539.432
PROMEDIO DIARIO	8.951	9.753	17.401
PROMEDIO LUNES-VIERNES	8.637	9.393	16.707
PROMEDIO SABADO-DOMINGO	9.853	10.791	19.397
PAGINAS / VISITAS	1,78		
DURACION MEDIA VISITAS	0:01:17		
TIEMPO INTERACCIÓN MEDIO	0:00:37		

2. Secciones (Nacional e Internacional)

	PAGINAS	%
HOME	38.813	7.20 %
RESTO	500.619	92.80 %

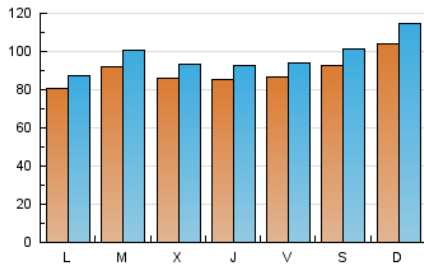
3. Por día del mes (Nacional e Internacional)

Día	N. únicos	Visitas	Páginas	Día	N. únicos	Visitas	Páginas	Día	N. únicos	Visitas	Páginas
1	8.445	9.182	15.078	11	9.129	9.711	21.018	21	4.925	5.441	11.736
2	8.033	8.877	15.194	12	9.148	9.690	22.626	22	9.850	11.004	17.883
3	7.946	8.574	14.687	13	9.958	10.668	21.206	23	8.943	9.805	16.628
4	8.969	9.815	16.367	14	9.910	10.689	21.740	24	8.345	9.057	15.035
5	10.475	11.354	18.567	15	11.898	12.810	24.242	25	8.003	8.783	15.070
6	10.341	11.074	19.009	16	10.048	10.512	19.945	26	7.915	8.837	15.190
7	8.962	9.675	16.534	17	9.586	10.463	18.440	27	9.777	11.052	18.711
8	8.302	8.940	15.444	18	8.459	9.306	15.558	28	8.457	9.257	17.354
9	8.375	9.029	15.587	19	9.654	10.704	18.401	29	7.672	8.494	15.113
10	9.546	10.295	16.560	20	11.559	12.946	21.462	30	7.669	8.357	15.037
								31	7.182	7.955	14.010

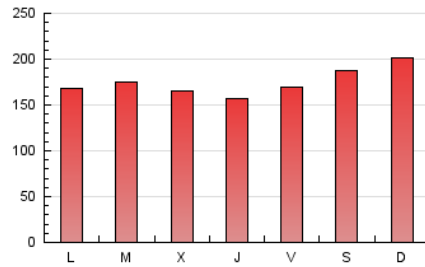
4. Gráficas (Nacional e Internacional)

4.1 Por día de la semana (promedio)

N. únicos / Visitas (x 100)

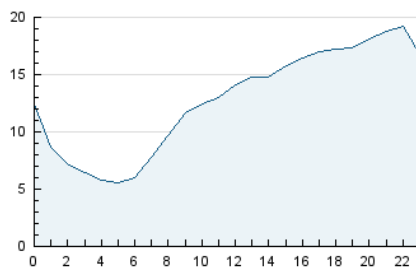


Páginas (x 100)

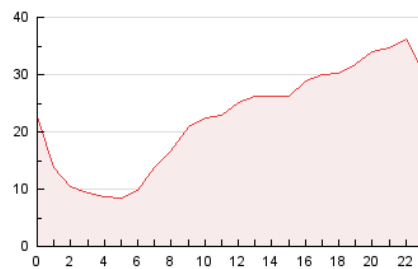


4.2 Por franja horaria (promedio)

Visitas_ (x 1000)

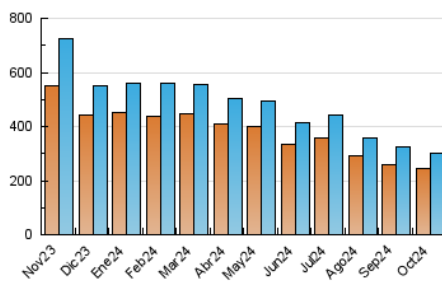


Páginas (x 1000)

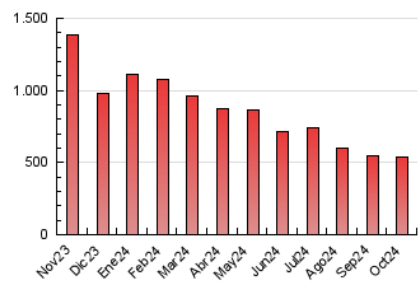


4.3 Por meses

N. únicos / Visitas (x 1000)



Páginas (x 1000)





INFORMACION Y CONTROL DE PUBLICACIONES, S.A.

Velázquez, 46, 1ª Drcha - Tel. 91 435 00 32 Fax 91 435 96 05 - 28001 - MADRID
Av. Diagonal 497, 5a planta - Tel 93 439 24 18 Fax 93 419 25 34 - 08029 - BARCELONA

Anexo - Tráfico Nacional

Título: MOTOCICLISMO.ES
URL Primaria: https://www.motociclismo.es
Editor: Sport Life Ibérica, S.A.
Domicilio: Calle Nestares nº 20
Ciudad: 28045 MADRID
Teléfono:
Fax:
E-mail:
Clasificación: Automoción
Sub-Clasificación: Información de automóviles

MOTOCICLISMO

1. Cifras totales y promedios (Nacional)

MES - AÑO	NAVEGADORES UNICOS	VISITAS	PAGINAS
Octubre - 2024	166.152	213.454	406.703
PROMEDIO DIARIO	6.282	6.886	13.119
PROMEDIO LUNES-VIERNES	5.960	6.522	12.417
PROMEDIO SABADO-DOMINGO	7.207	7.931	15.138
PAGINAS / VISITAS	1,91		
DURACION MEDIA VISITAS	0:01:22		
TIEMPO INTERACCIÓN MEDIO	0:00:43		

2. Secciones (Nacional)

	PAGINAS	%
HOME	32.218	7.92 %
RESTO	374.485	92.08 %

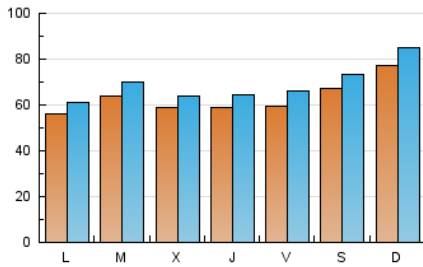
3. Por día del mes (Nacional)

Día	N. únicos	Visitas	Páginas	Día	N. únicos	Visitas	Páginas	Día	N. únicos	Visitas	Páginas
1	5.836	6.551	11.248	11	6.356	6.977	16.593	21	3.622	4.030	8.815
2	5.530	6.094	11.030	12	6.619	7.169	18.697	22	7.062	7.859	13.340
3	5.445	5.824	10.573	13	7.443	8.059	16.926	23	6.298	6.917	12.329
4	6.244	6.996	12.229	14	6.939	7.496	17.278	24	5.813	6.411	11.310
5	7.635	8.371	14.302	15	8.312	9.003	18.559	25	5.512	6.082	11.312
6	7.549	8.092	14.325	16	6.709	7.079	14.648	26	5.565	6.169	11.467
7	6.133	6.608	12.150	17	6.646	7.235	13.608	27	7.065	8.023	14.350
8	5.628	6.010	11.287	18	5.763	6.431	11.262	28	5.684	6.286	12.811
9	5.809	6.252	11.467	19	6.987	7.712	13.970	29	5.098	5.649	10.861
10	6.762	7.302	12.110	20	8.794	9.849	17.070	30	5.116	5.585	10.943
								31	4.761	5.333	9.833

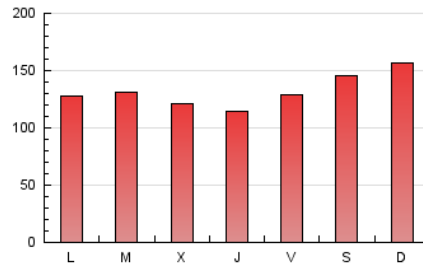
4. Gráficas (Nacional)

4.1 Por día de la semana (promedio)

N. únicos / Visitas (x 100)

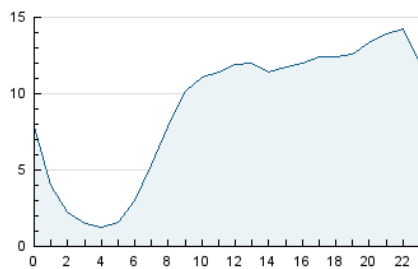


Páginas (x 100)

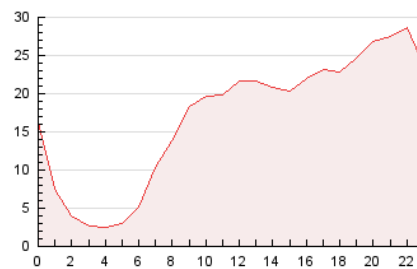


4.2 Por franja horaria (promedio)

Visitas_ (x 1000)

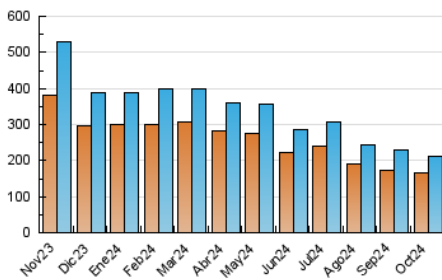


Páginas (x 1000)

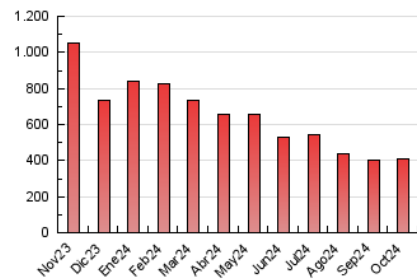


4.3 Por meses

N. únicos / Visitas (x 1000)



Páginas (x 1000)



5. Observaciones

Este Medio Electrónico de Comunicación ha sido medido por la herramienta Google Analytics de Google (GA4).

6. Definiciones básicas (Para más información ver Normas Técnicas para el Control de los Medios Electrónicos de Comunicación)

Página Vista:

Conjunto de ficheros enviado a un usuario como resultado de una petición del mismo recibida por el servidor. Cuando la página está formada por varios marcos (frames), el conjunto de los mismos tendrá, a efectos de cómputo, la consideración de una página unitaria.

Visita:

Una secuencia ininterrumpida de páginas servidas a un usuario válido. Si dicho usuario no realiza peticiones de páginas en un periodo de tiempo (30 min) la siguiente petición constituirá el inicio de una nueva visita.

Navegador Único:

Total de combinaciones únicas de una dirección IP y un identificador adicional. Los medios pueden utilizar cookies o el Identificador de Alta de registro.

Duración Página Vista:

Tiempo acumulado en segundos de todas las páginas vistas (en visitas de dos o más páginas vistas), dividido por el número total de páginas vistas.

Duración Visita:

Tiempo en segundos de todas las visitas de dos o más páginas vistas, dividido por el número total de visitas de dos o más páginas vistas.

Tráfico nacional:

Audiencia/difusión correspondiente a España medida en base a los datos de las direcciones IP registradas por el sistema de medición.

7. Opinión

De OJDinteractiva, la división de INFORMACIÓN Y CONTROL DE PUBLICACIONES S.A.:

Hemos examinado la información facilitada por el editor del medio electrónico para el periodo que comprende la presente certificación.

Nuestro examen se ha realizado de acuerdo con las normas y procedimientos establecidos en las Normas Técnicas para el Control de los Medios Electrónicos de Comunicación.

En nuestra opinión, la presente acta presenta razonablemente la difusión/audiencia registrada por este medio electrónico.

ADVERTENCIA:

El trabajo de OJDinteractiva, la división de INFORMACIÓN Y CONTROL DE PUBLICACIONES S.A (INTROL) se limita a la realización de pruebas para la revisión de los datos de recuento suministrados por el editor con la finalidad de expresar una opinión sobre la razonabilidad de dichos datos de acuerdo con las Normas Técnicas para el control de los MEC.

Por tanto, INTROL no acepta responsabilidad alguna por las inexactitudes o errores que puedan existir en los datos de recuento. Tampoco acepta ninguna responsabilidad por la falsedad en los datos de recuento recibidos del editor, ni por otros datos de medición que no están incluidos en el análisis.

Noviembre - 2024

OJDinteractiva