



INFORMACION Y CONTROL DE PUBLICACIONES, S.A.

Velázquez, 46, 1º Drcha - Tel. 91 435 00 32 Fax 91 435 96 05 - 28001 - MADRID
Av. Diagonal 497, 5a planta - Tel 93 439 24 18 Fax 93 419 25 34 - 08029 - BARCELONA

Título: MOTOCICLISMO.ES
URL Primaria: https://www.motociclismo.es
Editor: Motorpress Iberica, S.A.
Domicilio: Calle Nestares nº 20
Ciudad: 28045 MADRID
Teléfono:
Fax:
E-mail:
Clasificación: Automoción
Sub-Clasificación: Información de automóviles

MOTOCICLISMO

1. Cifras totales y promedios (Nacional e Internacional)

MES - AÑO	NAVEGADORES UNICOS	VISITAS	PAGINAS
Septiembre - 2022	654.654	926.277	1.203.720
PROMEDIO DIARIO	28.265	30.876	40.124
PROMEDIO LUNES-VIERNES	27.179	29.690	38.490
PROMEDIO SABADO-DOMINGO	31.253	34.138	44.618
PAGINAS / VISITAS	1,30		
DURACION MEDIA VISITAS	0:01:03		
DURACION MEDIA PAGINAS	0:03:23		

2. Secciones (Nacional e Internacional)

	PAGINAS	%
HOME	65.369	5.43 %
RESTO	1.138.351	94.57 %

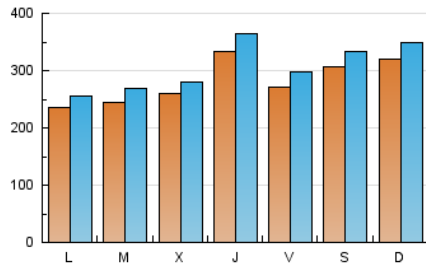
3. Por día del mes (Nacional e Internacional)

Día	N. únicos	Visitas	Páginas	Día	N. únicos	Visitas	Páginas	Día	N. únicos	Visitas	Páginas
1	36.842	41.550	56.241	11	27.541	30.218	40.329	21	19.376	21.029	26.962
2	16.527	18.446	25.712	12	22.347	24.450	31.976	22	34.498	38.314	51.916
3	15.513	16.902	23.103	13	26.480	29.099	36.016	23	39.937	43.181	53.836
4	17.471	19.389	27.230	14	47.313	50.326	63.652	24	45.879	49.515	60.922
5	14.679	16.242	22.630	15	49.804	52.994	64.520	25	39.686	43.274	58.661
6	16.986	18.685	26.510	16	38.237	42.393	55.293	26	37.909	40.695	51.327
7	18.535	20.278	26.260	17	34.824	38.624	49.897	27	26.750	29.441	37.915
8	20.019	21.829	29.222	18	42.979	46.933	60.756	28	18.602	20.477	25.413
9	17.101	18.446	24.426	19	19.625	21.101	28.537	29	25.302	27.694	35.210
10	26.131	28.246	36.044	20	27.174	30.133	38.262	30	23.885	26.373	34.942

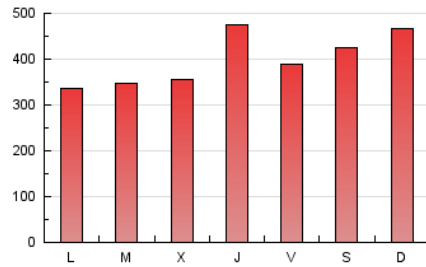
4. Gráficas (Nacional e Internacional)

4.1 Por día de la semana (promedio)

N. únicos / Visitas (x 100)



Páginas (x 100)

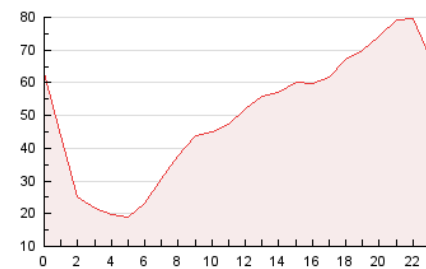


4.2 Por franja horaria (promedio)

Visitas (x 1000)

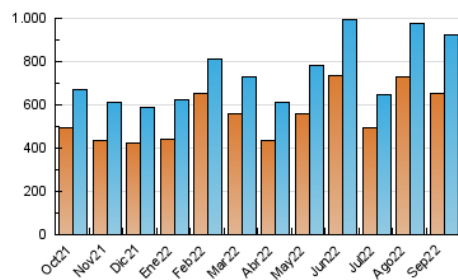


Páginas (x 1000)

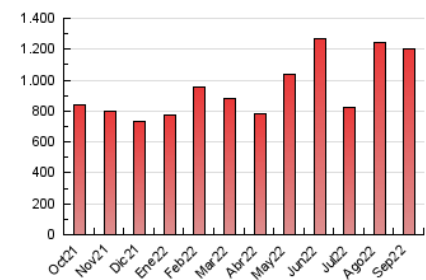


4.3 Por meses

N. únicos / Visitas (x 1000)



Páginas (x 1000)





INFORMACION Y CONTROL DE PUBLICACIONES, S.A.

Velázquez, 46, 1º Drcha - Tel. 91 435 00 32 Fax 91 435 96 05 - 28001 - MADRID
Av. Diagonal 497, 5a planta - Tel 93 439 24 18 Fax 93 419 25 34 - 08029 - BARCELONA

Anexo - Tráfico Nacional

Título: MOTOCICLISMO.ES
URL Primaria: https://www.motociclismo.es
Editor: Motorpress Iberica, S.A.
Domicilio: Calle Nestares nº 20
Ciudad: 28045 MADRID
Teléfono:
Fax:
E-mail:
Clasificación: Automoción
Sub-Clasificación: Información de automóviles

MOTOCICLISMO

1. Cifras totales y promedios (Nacional)

MES - AÑO	NAVEGADORES UNICOS	VISITAS	PAGINAS
Septiembre - 2022	534.390	777.308	1.007.291
PROMEDIO DIARIO	23.714	25.910	33.576
PROMEDIO LUNES-VIERNES	22.764	24.889	32.209
PROMEDIO SABADO-DOMINGO	26.325	28.719	37.335
PAGINAS / VISITAS	1,30		
DURACION MEDIA VISITAS	0:01:04		
DURACION MEDIA PAGINAS	0:03:31		

2. Secciones (Nacional)

	PAGINAS	%
HOME	55.873	5.55 %
RESTO	951.418	94.45 %

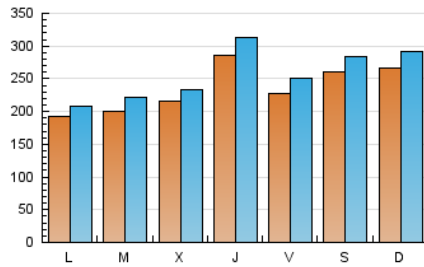
3. Por día del mes (Nacional)

Día	N. únicos	Visitas	Páginas	Día	N. únicos	Visitas	Páginas	Día	N. únicos	Visitas	Páginas
1	32.069	36.291	49.125	11	22.358	24.489	32.244	21	15.629	16.946	21.884
2	12.593	13.928	19.754	12	18.042	19.761	25.906	22	30.102	33.644	45.900
3	11.818	12.827	17.943	13	22.014	24.281	30.094	23	35.408	38.189	47.379
4	13.084	14.538	20.741	14	41.468	44.041	55.379	24	40.723	43.776	53.283
5	10.575	11.728	16.469	15	43.974	46.799	56.321	25	33.197	36.054	48.606
6	12.562	13.808	19.955	16	33.569	37.273	47.589	26	33.022	35.423	44.408
7	14.301	15.721	20.602	17	30.120	33.645	43.432	27	22.426	24.811	32.058
8	15.729	17.099	23.140	18	37.677	41.237	53.036	28	15.051	16.498	20.096
9	12.805	13.892	18.681	19	15.533	16.627	22.526	29	21.080	23.164	29.446
10	21.619	23.183	29.398	20	23.214	25.837	32.918	30	19.651	21.798	28.978

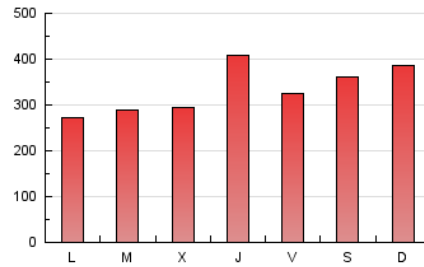
4. Gráficas (Nacional)

4.1 Por día de la semana (promedio)

N. únicos / Visitas (x 100)

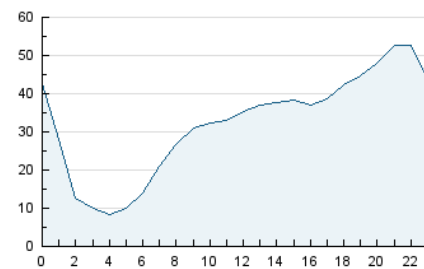


Páginas (x 100)

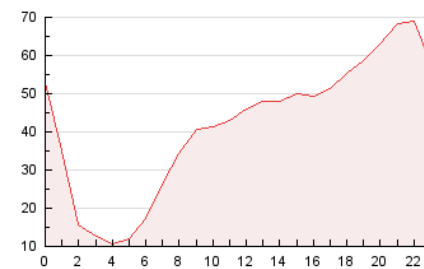


4.2 Por franja horaria (promedio)

Visitas_ (x 1000)

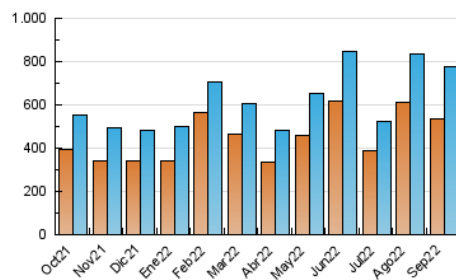


Páginas (x 1000)

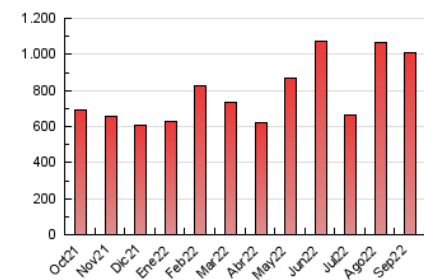


4.3 Por meses

N. únicos / Visitas (x 1000)



Páginas (x 1000)



5. Observaciones

Este Medio Electrónico de Comunicación ha sido medido por la herramienta Google Analytics de Google (Universal Analytics)

6. Definiciones básicas (Para más información ver Normas Técnicas para el Control de los Medios Electrónicos de Comunicación)

Página Vista:

Conjunto de ficheros enviado a un usuario como resultado de una petición del mismo recibida por el servidor. Cuando la página está formada por varios marcos (frames), el conjunto de los mismos tendrá, a efectos de cómputo, la consideración de una página unitaria.

Visita:

Una secuencia ininterrumpida de páginas servidas a un usuario válido. Si dicho usuario no realiza peticiones de páginas en un periodo de tiempo (30 min) la siguiente petición constituirá el inicio de una nueva visita.

Navegador Único:

Total de combinaciones únicas de una dirección IP y un identificador adicional. Los medios pueden utilizar cookies o el Identificador de Alta de registro.

Duración Página Vista:

Tiempo acumulado en segundos de todas las páginas vistas (en visitas de dos o más páginas vistas), dividido por el número total de páginas vistas.

Duración Visita:

Tiempo en segundos de todas las visitas de dos o más páginas vistas, dividido por el número total de visitas de dos o más páginas vistas.

Tráfico nacional:

Audiencia/difusión correspondiente a España medida en base a los datos de las direcciones IP registradas por el sistema de medición.

7. Opinión

De OJDinteractiva, la división de INFORMACIÓN Y CONTROL DE PUBLICACIONES S.A.:

Hemos examinado la información facilitada por el editor del medio electrónico para el periodo que comprende la presente certificación.

Nuestro examen se ha realizado de acuerdo con las normas y procedimientos establecidos en las Normas Técnicas para el Control de los Medios Electrónicos de Comunicación.

En nuestra opinión, la presente acta presenta razonablemente la difusión/audiencia registrada por este medio electrónico.

ADVERTENCIA:

El trabajo de OJDinteractiva, la división de INFORMACIÓN Y CONTROL DE PUBLICACIONES S.A (INTROL) se limita a la realización de pruebas para la revisión de los datos de recuento suministrados por el editor con la finalidad de expresar una opinión sobre la razonabilidad de dichos datos de acuerdo con las Normas Técnicas para el control de los MEC. Por tanto, INTROL no acepta responsabilidad alguna por las inexactitudes o errores que puedan existir en los datos de recuento. Tampoco acepta ninguna responsabilidad por la falsedad en los datos de recuento recibidos del editor, ni por otros datos de medición que no están incluidos en el análisis.

Octubre - 2022

OJDinteractiva