



## INFORMACION Y CONTROL DE PUBLICACIONES, S.A.

Velázquez, 46, 1ª Drcha - Tel. 91 435 00 32 Fax 91 435 96 05 - 28001 - MADRID  
Av. Diagonal 497, 5a planta - Tel 93 439 24 18 Fax 93 419 25 34 - 08029 - BARCELONA

**Título:** MOTOCICLISMO.ES  
**URL Primaria:** https://www.motociclismo.es  
**Editor:** Sport Life Ibérica, S.A.  
**Domicilio:** Calle Nestares nº 20  
**Ciudad:** 28045 MADRID  
**Teléfono:**  
**Fax:**  
**E-mail:**  
**Clasificación:** Automoción  
**Sub-Clasificación:** Información de automóviles

# MOTOCICLISMO

### 1. Cifras totales y promedios (Nacional e Internacional)

MES - AÑO	NAVEGADORES UNICOS	VISITAS	PAGINAS
Agosto - 2023	425.398	549.430	919.624
<b>PROMEDIO DIARIO</b>	<b>16.420</b>	<b>17.724</b>	<b>29.665</b>
<b>PROMEDIO LUNES-VIERNES</b>	15.354	16.534	28.385
<b>PROMEDIO SABADO-DOMINGO</b>	19.485	21.143	33.347
<b>PAGINAS / VISITAS</b>	1,67		
<b>DURACION MEDIA VISITAS</b>	0:01:08		
<b>TIEMPO INTERACCIÓN MEDIO</b>	0:00:30		

### 2. Secciones (Nacional e Internacional)

	PAGINAS	%
<b>HOME</b>	48.118	5.23 %
<b>RESTO</b>	871.506	94.77 %

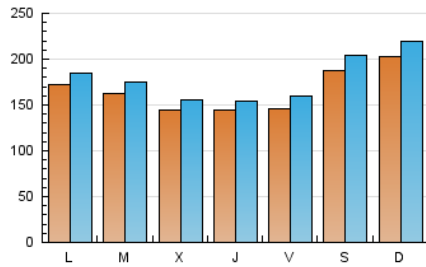
### 3. Por día del mes (Nacional e Internacional)

Día	N. únicos	Visitas	Páginas	Día	N. únicos	Visitas	Páginas	Día	N. únicos	Visitas	Páginas
<b>1</b>	15.136	16.079	29.284	<b>11</b>	11.984	13.226	23.191	<b>21</b>	18.407	19.790	31.697
<b>2</b>	16.327	17.448	30.133	<b>12</b>	11.253	12.006	21.537	<b>22</b>	13.301	14.310	26.075
<b>3</b>	16.003	16.928	28.923	<b>13</b>	12.290	13.125	25.063	<b>23</b>	13.019	14.562	26.454
<b>4</b>	18.250	19.626	31.296	<b>14</b>	17.237	18.161	31.180	<b>24</b>	12.323	13.064	23.745
<b>5</b>	16.908	18.347	30.504	<b>15</b>	21.475	23.071	34.394	<b>25</b>	11.848	12.692	24.657
<b>6</b>	16.799	18.925	32.663	<b>16</b>	15.031	15.840	26.722	<b>26</b>	16.060	17.337	29.408
<b>7</b>	14.472	15.846	28.291	<b>17</b>	15.121	16.334	26.957	<b>27</b>	15.302	16.700	30.571
<b>8</b>	13.833	14.739	26.703	<b>18</b>	16.520	18.441	29.676	<b>28</b>	18.720	19.857	32.090
<b>9</b>	13.320	14.325	26.570	<b>19</b>	30.630	33.942	45.327	<b>29</b>	17.649	19.120	33.290
<b>10</b>	13.509	14.408	25.625	<b>20</b>	36.638	38.763	51.699	<b>30</b>	14.396	15.720	27.500
								<b>31</b>	15.252	16.698	28.399

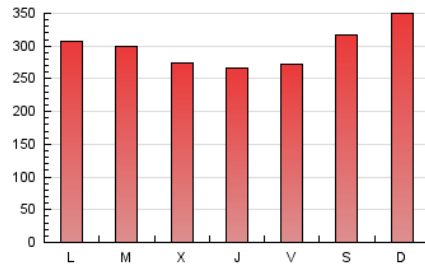
#### 4. Gráficas (Nacional e Internacional)

##### 4.1 Por día de la semana (promedio)

N. únicos / Visitas (x 100)



Páginas (x 100)



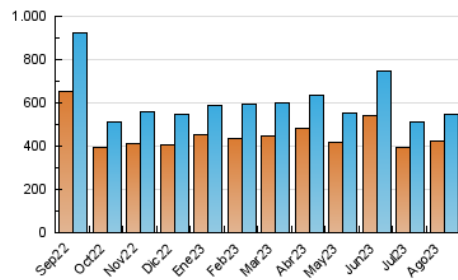
##### 4.2 Por franja horaria (promedio)

Visitas\_ (x 1000)

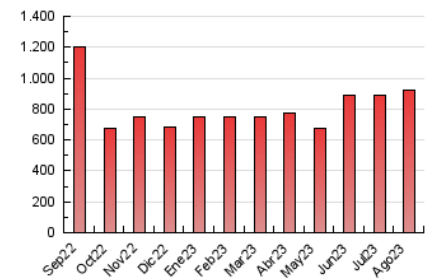
Páginas (x 1000)

##### 4.3 Por meses

N. únicos / Visitas (x 1000)



Páginas (x 1000)





## INFORMACION Y CONTROL DE PUBLICACIONES, S.A.

Velázquez, 46, 1ª Drcha - Tel. 91 435 00 32 Fax 91 435 96 05 - 28001 - MADRID  
 Av. Diagonal 497, 5a planta - Tel 93 439 24 18 Fax 93 419 25 34 - 08029 - BARCELONA

### Anexo - Tráfico Nacional

**Título:** MOTOCICLISMO.ES  
**URL Primaria:** https://www.motociclismo.es  
**Editor:** Sport Life Ibérica, S.A.  
**Domicilio:** Calle Nestares nº 20  
**Ciudad:** 28045 MADRID  
**Teléfono:**  
**Fax:**  
**E-mail:**  
**Clasificación:** Automoción  
**Sub-Clasificación:** Información de automóviles

# MOTOCICLISMO

#### 1. Cifras totales y promedios (Nacional)

MES - AÑO	NAVEGADORES UNICOS	VISITAS	PAGINAS
Agosto - 2023	314.196	414.936	712.666
<b>PROMEDIO DIARIO</b>	<b>12.385</b>	<b>13.385</b>	<b>22.989</b>
<b>PROMEDIO LUNES-VIERNES</b>	11.294	12.195	21.665
<b>PROMEDIO SABADO-DOMINGO</b>	15.520	16.806	26.795
<b>PAGINAS / VISITAS</b>	1,72		
<b>DURACION MEDIA VISITAS</b>	0:01:07		
<b>TIEMPO INTERACCIÓN MEDIO</b>	0:00:30		

#### 2. Secciones (Nacional)

	PAGINAS	%
<b>HOME</b>	41.712	5.85 %
<b>RESTO</b>	670.954	94.15 %

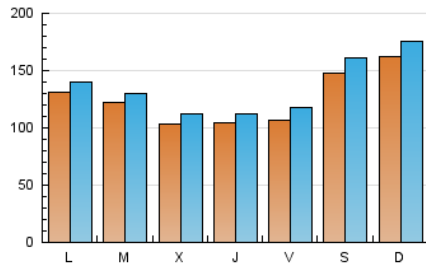
#### 3. Por día del mes (Nacional)

Día	N. únicos	Visitas	Páginas	Día	N. únicos	Visitas	Páginas	Día	N. únicos	Visitas	Páginas
<b>1</b>	11.193	12.013	22.365	<b>11</b>	8.565	9.555	17.332	<b>21</b>	14.126	15.015	24.493
<b>2</b>	11.921	12.984	23.348	<b>12</b>	7.697	8.210	16.207	<b>22</b>	9.315	10.093	19.714
<b>3</b>	11.886	12.508	22.353	<b>13</b>	8.724	9.481	19.566	<b>23</b>	8.945	10.082	19.745
<b>4</b>	13.696	14.936	23.725	<b>14</b>	13.451	14.247	24.349	<b>24</b>	8.312	8.811	16.822
<b>5</b>	12.900	14.121	23.643	<b>15</b>	17.609	18.514	27.717	<b>25</b>	8.035	8.643	18.654
<b>6</b>	12.661	14.207	25.282	<b>16</b>	11.055	11.939	20.448	<b>26</b>	12.068	13.188	22.993
<b>7</b>	10.794	11.944	21.668	<b>17</b>	11.087	11.957	20.403	<b>27</b>	11.629	12.615	23.911
<b>8</b>	9.929	10.760	20.460	<b>18</b>	12.337	13.793	22.808	<b>28</b>	14.282	15.003	24.933
<b>9</b>	9.586	10.581	20.141	<b>19</b>	26.424	28.882	38.206	<b>29</b>	12.791	13.876	25.288
<b>10</b>	9.810	10.445	19.471	<b>20</b>	32.058	33.740	44.552	<b>30</b>	9.921	10.665	20.600
								<b>31</b>	11.120	12.128	21.469

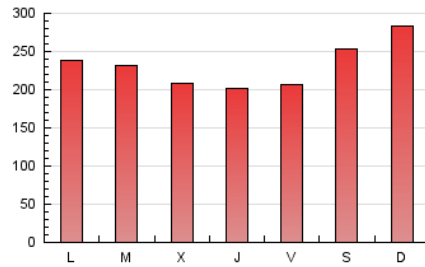
## 4. Gráficas (Nacional)

### 4.1 Por día de la semana (promedio)

N. únicos / Visitas (x 100)



Páginas (x 100)



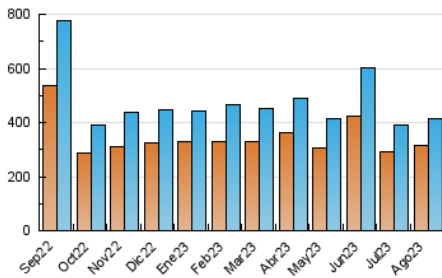
### 4.2 Por franja horaria (promedio)

Visitas\_ (x 1000)

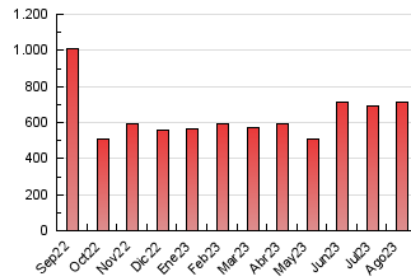
Páginas (x 1000)

### 4.3 Por meses

N. únicos / Visitas (x 1000)



Páginas (x 1000)



## 5. Observaciones

Este Medio Electrónico de Comunicación ha sido medido por la herramienta Google Analytics de Google (GA4)

## 6. Definiciones básicas (Para más información ver Normas Técnicas para el Control de los Medios Electrónicos de Comunicación)

### Página Vista:

Conjunto de ficheros enviado a un usuario como resultado de una petición del mismo recibida por el servidor. Cuando la página está formada por varios marcos (frames), el conjunto de los mismos tendrá, a efectos de cómputo, la consideración de una página unitaria.

### Visita:

Una secuencia ininterrumpida de páginas servidas a un usuario válido. Si dicho usuario no realiza peticiones de páginas en un periodo de tiempo (30 min) la siguiente petición constituirá el inicio de una nueva visita.

### Navegador Único:

Total de combinaciones únicas de una dirección IP y un identificador adicional. Los medios pueden utilizar cookies o el Identificador de Alta de registro.

### Duración Página Vista:

Tiempo acumulado en segundos de todas las páginas vistas (en visitas de dos o más páginas vistas), dividido por el número total de páginas vistas.

### Duración Visita:

Tiempo en segundos de todas las visitas de dos o más páginas vistas, dividido por el número total de visitas de dos o más páginas vistas.

### Tráfico nacional:

Audiencia/difusión correspondiente a España medida en base a los datos de las direcciones IP registradas por el sistema de medición.

## 7. Opinión

De OJDinteractiva, la división de INFORMACIÓN Y CONTROL DE PUBLICACIONES S.A.:

Hemos examinado la información facilitada por el editor del medio electrónico para el periodo que comprende la presente certificación.

Nuestro examen se ha realizado de acuerdo con las normas y procedimientos establecidos en las Normas Técnicas para el Control de los Medios Electrónicos de Comunicación.

En nuestra opinión, la presente acta presenta razonablemente la difusión/audiencia registrada por este medio electrónico.

### ADVERTENCIA:

El trabajo de OJDinteractiva, la división de INFORMACIÓN Y CONTROL DE PUBLICACIONES S.A (INTROL) se limita a la realización de pruebas para la revisión de los datos de recuento suministrados por el editor con la finalidad de expresar una opinión sobre la razonabilidad de dichos datos de acuerdo con las Normas Técnicas para el control de los MEC.

Por tanto, INTROL no acepta responsabilidad alguna por las inexactitudes o errores que puedan existir en los datos de recuento. Tampoco acepta ninguna responsabilidad por la falsedad en los datos de recuento recibidos del editor, ni por otros datos de medición que no están incluidos en el análisis.

Septiembre - 2023

OJDinteractiva