



INFORMACION Y CONTROL DE PUBLICACIONES, S.A.

Velázquez, 46, 1ª Drcha - Tel. 91 435 00 32 Fax 91 435 96 05 - 28001 - MADRID
Av. Diagonal 497, 5a planta - Tel 93 439 24 18 Fax 93 419 25 34 - 08029 - BARCELONA

Título: MOTOCICLISMO.ES
URL Primaria: https://www.motociclismo.es
Editor: Sport Life Ibérica, S.A.
Domicilio: Calle Nestares nº 20
Ciudad: 28045 MADRID
Teléfono:
Fax:
E-mail:
Clasificación: Automoción
Sub-Clasificación: Información de automóviles

MOTOCICLISMO

1. Cifras totales y promedios (Nacional e Internacional)

MES - AÑO	NAVEGADORES UNICOS	VISITAS	PAGINAS
Junio - 2026	289.561	439.077	598.452
PROMEDIO DIARIO	13.611	14.472	19.896
PROMEDIO LUNES-VIERNES	14.250	15.109	20.545
PROMEDIO SABADO-DOMINGO	11.854	12.719	18.111
PAGINAS / VISITAS	1,37		
DURACION MEDIA VISITAS	0:00:41		
TIEMPO INTERACCIÓN MEDIO	0:00:22		

2. Secciones (Nacional e Internacional)

	PAGINAS	%
HOME	32.437	5.43 %
RESTO	564.449	94.57 %

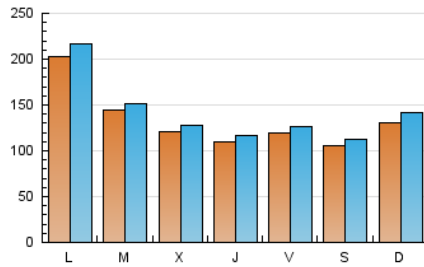
3. Por día del mes (Nacional e Internacional)

Día	N. únicos	Visitas	Páginas	Día	N. únicos	Visitas	Páginas	Día	N. únicos	Visitas	Páginas
1	28.309	30.256	37.186	11	9.192	9.797	14.681	21	8.873	9.680	15.779
2	21.709	23.033	29.207	12	21.290	22.067	26.862	22	14.118	15.090	20.655
3	8.469	9.158	14.580	13	13.063	13.272	18.016	23	17.552	17.888	23.842
4	15.674	16.533	22.212	14	7.742	8.117	12.626	24	17.462	18.721	23.722
5	14.023	14.795	20.675	15	8.042	8.513	12.698	25	13.242	13.743	19.032
6	11.796	12.689	17.993	16	8.987	9.584	13.957	26	4.810	5.297	9.457
7	22.133	24.226	31.881	17	7.831	8.347	12.905	27	7.116	7.819	12.134
8	28.608	30.927	38.688	18	5.971	6.577	10.693	28	13.645	14.481	20.371
9	11.134	11.589	17.513	19	7.693	8.186	13.623	29	22.084	23.794	29.701
10	14.580	15.095	21.110	20	10.460	11.469	16.087	30	12.728	13.415	19.000

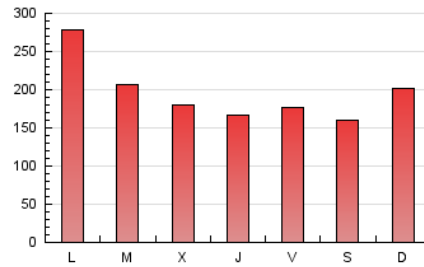
4. Gráficas (Nacional e Internacional)

4.1 Por día de la semana (promedio)

N. únicos / Visitas (x 100)



Páginas (x 100)



4.2 Por franja horaria (promedio)

Visitas_ (x 1000)

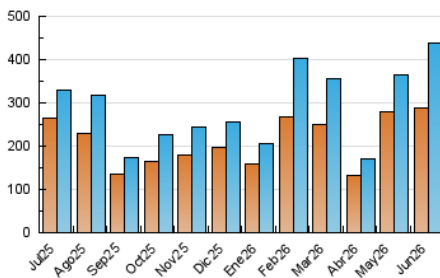


Páginas (x 1000)

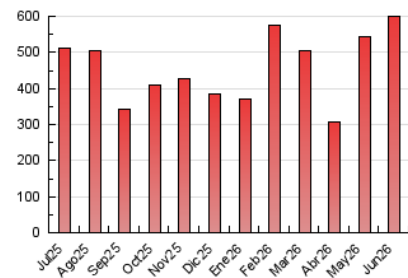


4.3 Por meses

N. únicos / Visitas (x 1000)



Páginas (x 1000)





INFORMACION Y CONTROL DE PUBLICACIONES, S.A.

Velázquez, 46, 1ª Drcha - Tel. 91 435 00 32 Fax 91 435 96 05 - 28001 - MADRID
Av. Diagonal 497, 5a planta - Tel 93 439 24 18 Fax 93 419 25 34 - 08029 - BARCELONA

Anexo - Tráfico Nacional

Título: MOTOCICLISMO.ES
URL Primaria: https://www.motociclismo.es
Editor: Sport Life Ibérica, S.A.
Domicilio: Calle Nestares nº 20
Ciudad: 28045 MADRID
Teléfono:
Fax:
E-mail:
Clasificación: Automoción
Sub-Clasificación: Información de automóviles

MOTOCICLISMO

1. Cifras totales y promedios (Nacional)

MES - AÑO	NAVEGADORES UNICOS	VISITAS	PAGINAS
Junio - 2026	239.867	369.323	500.977
PROMEDIO DIARIO	11.615	12.393	16.656
PROMEDIO LUNES-VIERNES	12.204	12.984	17.246
PROMEDIO SABADO-DOMINGO	9.995	10.768	15.031
PAGINAS / VISITAS	1,34		
DURACION MEDIA VISITAS	0:00:41		
TIEMPO INTERACCIÓN MEDIO	0:00:23		

2. Secciones (Nacional)

	PAGINAS	%
HOME	27.646	5.53 %
RESTO	472.024	94.47 %

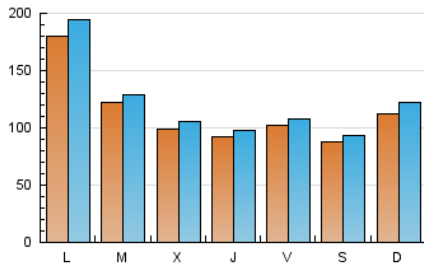
3. Por día del mes (Nacional)

Día	N. únicos	Visitas	Páginas	Día	N. únicos	Visitas	Páginas	Día	N. únicos	Visitas	Páginas
1	25.934	28.178	33.487	11	7.488	8.056	12.186	21	6.988	7.690	12.580
2	18.874	19.905	24.678	12	19.128	19.696	23.679	22	11.982	12.777	17.129
3	6.668	7.248	11.503	13	11.237	11.674	15.402	23	14.830	15.102	20.068
4	13.512	14.267	18.514	14	6.434	6.843	10.409	24	14.210	15.092	19.152
5	11.841	12.459	17.134	15	6.665	7.020	10.354	25	11.243	11.830	15.932
6	9.823	10.406	14.829	16	7.240	7.729	11.233	26	3.855	4.273	7.461
7	19.609	21.609	27.394	17	6.193	6.599	10.128	27	5.840	6.414	9.768
8	25.804	27.798	33.984	18	4.562	5.036	8.228	28	11.941	12.719	17.557
9	9.381	10.008	14.462	19	6.090	6.500	10.703	29	19.758	21.304	26.140
10	12.677	13.294	17.753	20	8.084	8.791	12.312	30	10.547	11.466	15.511

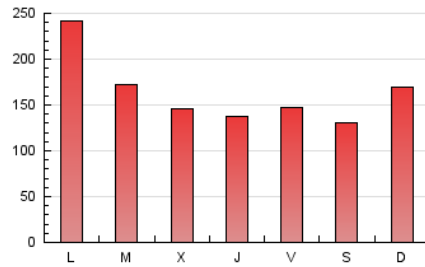
4. Gráficas (Nacional)

4.1 Por día de la semana (promedio)

N. únicos / Visitas (x 100)



Páginas (x 100)

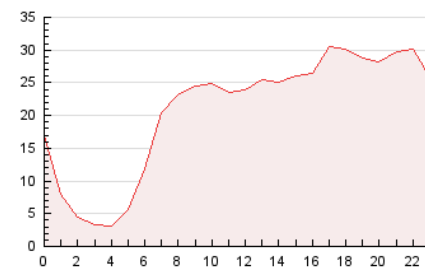


4.2 Por franja horaria (promedio)

Visitas_ (x 1000)

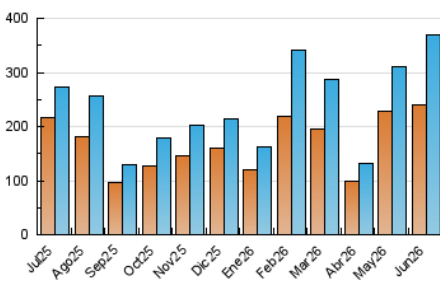


Páginas (x 1000)

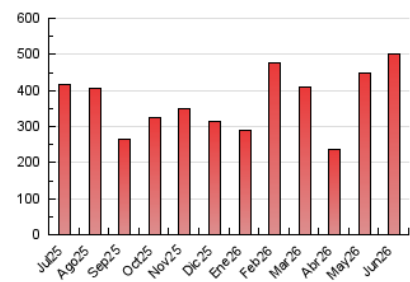


4.3 Por meses

N. únicos / Visitas (x 1000)



Páginas (x 1000)



5. Observaciones

Este Medio Electrónico de Comunicación ha sido medido por la herramienta Google Analytics de Google (GA4).

6. Definiciones básicas (Para más información ver Normas Técnicas para el Control de los Medios Electrónicos de Comunicación)

Página Vista:

Conjunto de ficheros enviado a un usuario como resultado de una petición del mismo recibida por el servidor. Cuando la página está formada por varios marcos (frames), el conjunto de los mismos tendrá, a efectos de cómputo, la consideración de una página unitaria.

Visita:

Una secuencia ininterrumpida de páginas servidas a un usuario válido. Si dicho usuario no realiza peticiones de páginas en un periodo de tiempo (30 min) la siguiente petición constituirá el inicio de una nueva visita.

Navegador Único:

Total de combinaciones únicas de una dirección IP y un identificador adicional. Los medios pueden utilizar cookies o el Identificador de Alta de registro.

Duración Página Vista:

Tiempo acumulado en segundos de todas las páginas vistas (en visitas de dos o más páginas vistas), dividido por el número total de páginas vistas.

Duración Visita:

Tiempo en segundos de todas las visitas de dos o más páginas vistas, dividido por el número total de visitas de dos o más páginas vistas.

Tráfico nacional:

Audiencia/difusión correspondiente a España medida en base a los datos de las direcciones IP registradas por el sistema de medición.

7. Opinión

De OJDinteractiva, la división de INFORMACIÓN Y CONTROL DE PUBLICACIONES S.A.:

Hemos examinado la información facilitada por el editor del medio electrónico para el periodo que comprende la presente certificación.

Nuestro examen se ha realizado de acuerdo con las normas y procedimientos establecidos en las Normas Técnicas para el Control de los Medios Electrónicos de Comunicación.

En nuestra opinión, la presente acta presenta razonablemente la difusión/audiencia registrada por este medio electrónico.

ADVERTENCIA:

El trabajo de OJDinteractiva, la división de INFORMACIÓN Y CONTROL DE PUBLICACIONES S.A (INTROL) se limita a la realización de pruebas para la revisión de los datos de recuento suministrados por el editor con la finalidad de expresar una opinión sobre la razonabilidad de dichos datos de acuerdo con las Normas Técnicas para el control de los MEC.

Por tanto, INTROL no acepta responsabilidad alguna por las inexactitudes o errores que puedan existir en los datos de recuento. Tampoco acepta ninguna responsabilidad por la falsedad en los datos de recuento recibidos del editor, ni por otros datos de medición que no están incluidos en el análisis.

Julio - 2026

OJDinteractiva