



INFORMACION Y CONTROL DE PUBLICACIONES, S.A.

Velázquez, 46, 1ª Drcha - Tel. 91 435 00 32 Fax 91 435 96 05 - 28001 - MADRID
Av. Diagonal 497, 5a planta - Tel 93 439 24 18 Fax 93 419 25 34 - 08029 - BARCELONA

Título: MOTOCICLISMO.ES
URL Primaria: https://www.motociclismo.es
Editor: Sport Life Ibérica, S.A.
Domicilio: Calle Nestares nº 20
Ciudad: 28045 MADRID
Teléfono:
Fax:
E-mail:
Clasificación: Automoción
Sub-Clasificación: Información de automóviles

MOTOCICLISMO

1. Cifras totales y promedios (Nacional e Internacional)

MES - AÑO	NAVEGADORES UNICOS	VISITAS	PAGINAS
Junio - 2025	180.126	238.637	385.801
PROMEDIO DIARIO	7.097	7.726	12.860
PROMEDIO LUNES-VIERNES	7.122	7.755	12.798
PROMEDIO SABADO-DOMINGO	7.040	7.658	13.004
PAGINAS / VISITAS	1,66		
DURACION MEDIA VISITAS	0:01:08		
TIEMPO INTERACCIÓN MEDIO	0:00:36		

2. Secciones (Nacional e Internacional)

	PAGINAS	%
HOME	35.714	9.26 %
RESTO	350.087	90.74 %

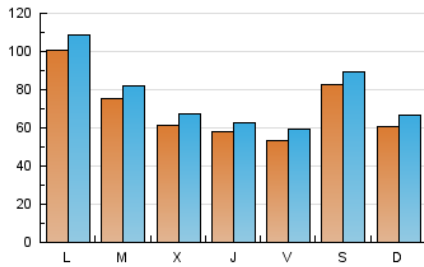
3. Por día del mes (Nacional e Internacional)

Día	N. únicos	Visitas	Páginas	Día	N. únicos	Visitas	Páginas	Día	N. únicos	Visitas	Páginas
1	5.928	6.421	11.698	11	6.356	7.023	11.489	21	17.350	18.136	23.166
2	6.040	6.507	12.009	12	5.382	5.738	10.165	22	6.440	7.074	12.694
3	7.559	8.134	13.778	13	4.822	5.242	9.901	23	26.622	28.558	34.540
4	8.666	9.426	16.146	14	4.466	4.908	8.971	24	11.373	12.064	17.339
5	8.012	8.645	14.543	15	5.056	5.503	10.697	25	4.921	5.399	10.792
6	7.008	7.708	13.267	16	4.645	5.058	9.861	26	5.017	5.509	10.728
7	6.224	6.883	12.754	17	4.887	5.483	9.654	27	4.888	5.478	10.476
8	6.592	7.422	13.606	18	4.529	5.040	8.252	28	5.112	5.737	10.684
9	6.154	6.780	12.184	19	4.805	5.278	8.570	29	6.191	6.834	12.764
10	6.419	6.986	12.531	20	4.686	5.226	9.107	30	6.769	7.571	13.435

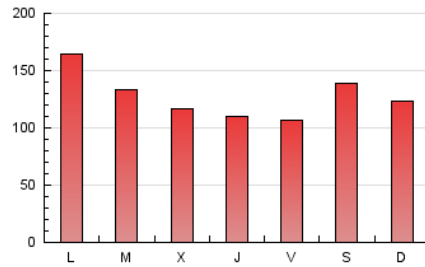
4. Gráficas (Nacional e Internacional)

4.1 Por día de la semana (promedio)

N. únicos / Visitas (x 100)

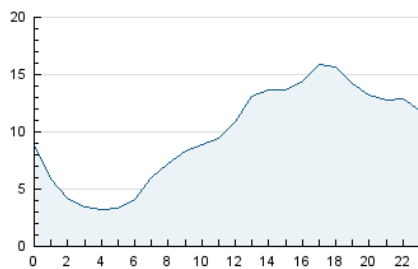


Páginas (x 100)

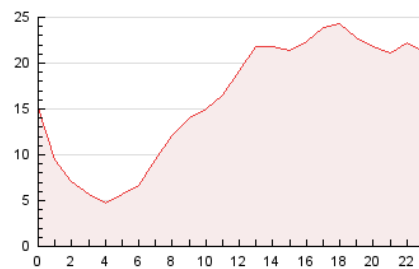


4.2 Por franja horaria (promedio)

Visitas_ (x 1000)

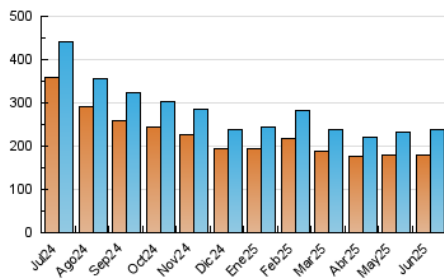


Páginas (x 1000)

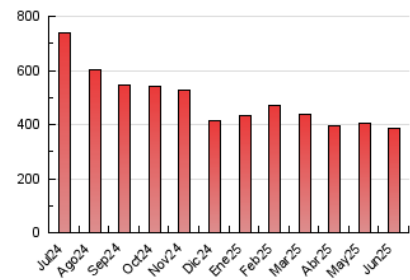


4.3 Por meses

N. únicos / Visitas (x 1000)



Páginas (x 1000)





INFORMACION Y CONTROL DE PUBLICACIONES, S.A.

Velázquez, 46, 1ª Drcha - Tel. 91 435 00 32 Fax 91 435 96 05 - 28001 - MADRID
 Av. Diagonal 497, 5a planta - Tel 93 439 24 18 Fax 93 419 25 34 - 08029 - BARCELONA

Anexo - Tráfico Nacional

Título: MOTOCICLISMO.ES
URL Primaria: https://www.motociclismo.es
Editor: Sport Life Ibérica, S.A.
Domicilio: Calle Nestares nº 20
Ciudad: 28045 MADRID
Teléfono:
Fax:
E-mail:
Clasificación: Automoción
Sub-Clasificación: Información de automóviles

MOTOCICLISMO

1. Cifras totales y promedios (Nacional)

MES - AÑO	NAVEGADORES UNICOS	VISITAS	PAGINAS
Junio - 2025	135.345	186.873	302.752
PROMEDIO DIARIO	5.506	6.019	10.092
PROMEDIO LUNES-VIERNES	5.476	5.988	9.943
PROMEDIO SABADO-DOMINGO	5.575	6.091	10.438
PAGINAS / VISITAS	1,68		
DURACION MEDIA VISITAS	0:01:10		
TIEMPO INTERACCIÓN MEDIO	0:00:39		

2. Secciones (Nacional)

	PAGINAS	%
HOME	30.095	9.94 %
RESTO	272.657	90.06 %

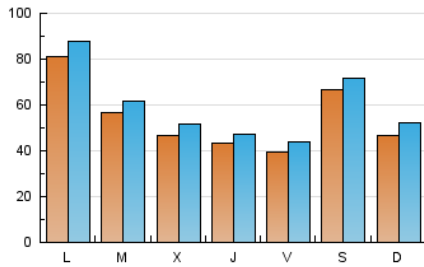
3. Por día del mes (Nacional)

Día	N. únicos	Visitas	Páginas	Día	N. únicos	Visitas	Páginas	Día	N. únicos	Visitas	Páginas
1	4.549	5.003	9.403	11	4.907	5.466	9.118	21	14.903	15.314	19.572
2	4.633	5.048	9.512	12	3.898	4.238	7.476	22	4.971	5.492	9.884
3	5.934	6.517	10.749	13	3.479	3.799	7.396	23	22.668	24.181	28.911
4	6.950	7.564	12.737	14	3.296	3.697	6.740	24	8.189	8.580	12.619
5	6.313	6.722	11.624	15	3.846	4.257	8.505	25	3.416	3.882	7.813
6	5.451	5.984	10.302	16	3.384	3.721	7.554	26	3.685	4.101	8.180
7	4.783	5.416	10.326	17	3.643	4.209	7.480	27	3.585	4.043	8.150
8	5.269	5.969	11.011	18	3.391	3.799	6.478	28	3.793	4.307	8.279
9	4.644	5.218	9.607	19	3.404	3.738	6.426	29	4.766	5.367	10.220
10	4.886	5.315	9.617	20	3.317	3.773	6.720	30	5.226	5.844	10.343

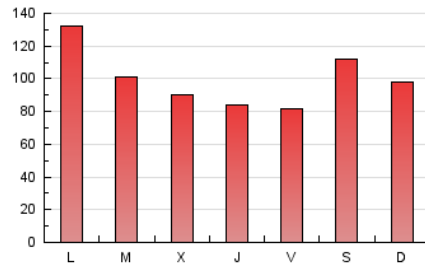
4. Gráficas (Nacional)

4.1 Por día de la semana (promedio)

N. únicos / Visitas (x 100)

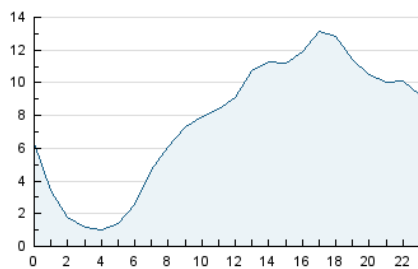


Páginas (x 100)

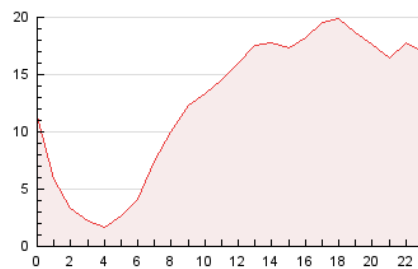


4.2 Por franja horaria (promedio)

Visitas_ (x 1000)

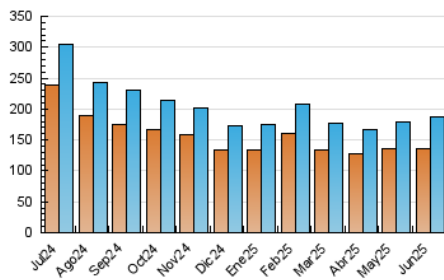


Páginas (x 1000)

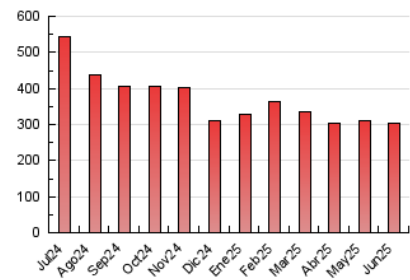


4.3 Por meses

N. únicos / Visitas (x 1000)



Páginas (x 1000)



5. Observaciones

Este Medio Electrónico de Comunicación ha sido medido por la herramienta Google Analytics de Google (GA4).

6. Definiciones básicas (Para más información ver Normas Técnicas para el Control de los Medios Electrónicos de Comunicación)

Página Vista:

Conjunto de ficheros enviado a un usuario como resultado de una petición del mismo recibida por el servidor. Cuando la página está formada por varios marcos (frames), el conjunto de los mismos tendrá, a efectos de cómputo, la consideración de una página unitaria.

Visita:

Una secuencia ininterrumpida de páginas servidas a un usuario válido. Si dicho usuario no realiza peticiones de páginas en un periodo de tiempo (30 min) la siguiente petición constituirá el inicio de una nueva visita.

Navegador Único:

Total de combinaciones únicas de una dirección IP y un identificador adicional. Los medios pueden utilizar cookies o el Identificador de Alta de registro.

Duración Página Vista:

Tiempo acumulado en segundos de todas las páginas vistas (en visitas de dos o más páginas vistas), dividido por el número total de páginas vistas.

Duración Visita:

Tiempo en segundos de todas las visitas de dos o más páginas vistas, dividido por el número total de visitas de dos o más páginas vistas.

Tráfico nacional:

Audiencia/difusión correspondiente a España medida en base a los datos de las direcciones IP registradas por el sistema de medición.

7. Opinión

De OJDinteractiva, la división de INFORMACIÓN Y CONTROL DE PUBLICACIONES S.A.:

Hemos examinado la información facilitada por el editor del medio electrónico para el periodo que comprende la presente certificación.

Nuestro examen se ha realizado de acuerdo con las normas y procedimientos establecidos en las Normas Técnicas para el Control de los Medios Electrónicos de Comunicación.

En nuestra opinión, la presente acta presenta razonablemente la difusión/audiencia registrada por este medio electrónico.

ADVERTENCIA:

El trabajo de OJDinteractiva, la división de INFORMACIÓN Y CONTROL DE PUBLICACIONES S.A (INTROL) se limita a la realización de pruebas para la revisión de los datos de recuento suministrados por el editor con la finalidad de expresar una opinión sobre la razonabilidad de dichos datos de acuerdo con las Normas Técnicas para el control de los MEC.

Por tanto, INTROL no acepta responsabilidad alguna por las inexactitudes o errores que puedan existir en los datos de recuento. Tampoco acepta ninguna responsabilidad por la falsedad en los datos de recuento recibidos del editor, ni por otros datos de medición que no están incluidos en el análisis.

Julio - 2025

OJDinteractiva