



INFORMACION Y CONTROL DE PUBLICACIONES, S.A.

Velázquez, 46, 1º Drcha - Tel. 91 435 00 32 Fax 91 435 96 05 - 28001 - MADRID
Av. Diagonal 497, 5a planta - Tel 93 439 24 18 Fax 93 419 25 34 - 08029 - BARCELONA

Título: MOTOCICLISMO.ES
URL Primaria: https://www.motociclismo.es
Editor: Sport Life Ibérica, S.A.
Domicilio: Calle Nestares nº 20
Ciudad: 28045 MADRID
Teléfono:
Fax:
E-mail:
Clasificación: Automoción
Sub-Clasificación: Información de automóviles

MOTOCICLISMO

1. Cifras totales y promedios (Nacional e Internacional)

MES - AÑO	NAVEGADORES UNICOS	VISITAS	PAGINAS
Mayo - 2026	278.412	365.605	543.259
PROMEDIO DIARIO	11.371	12.119	17.524
PROMEDIO LUNES-VIERNES	10.584	11.247	16.499
PROMEDIO SABADO-DOMINGO	13.025	13.950	19.678
PAGINAS / VISITAS	1,45		
DURACION MEDIA VISITAS	0:00:49		
TIEMPO INTERACCIÓN MEDIO	0:00:23		

2. Secciones (Nacional e Internacional)

	PAGINAS	%
HOME	33.506	6.17 %
RESTO	509.753	93.83 %

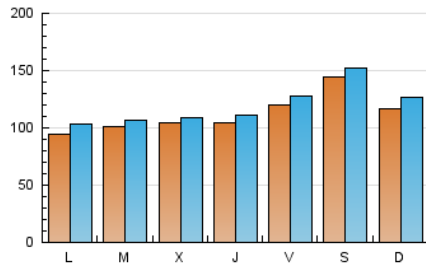
3. Por día del mes (Nacional e Internacional)

Día	N. únicos	Visitas	Páginas	Día	N. únicos	Visitas	Páginas	Día	N. únicos	Visitas	Páginas
1	5.466	5.950	10.570	11	10.359	11.351	16.466	21	14.492	15.077	20.438
2	7.813	8.427	13.560	12	9.208	9.946	14.664	22	14.300	15.207	20.406
3	5.979	6.502	11.537	13	8.479	9.212	14.644	23	12.460	13.064	17.769
4	4.780	5.191	10.336	14	9.160	9.512	14.945	24	10.471	11.061	15.147
5	14.663	15.006	20.525	15	10.359	11.183	16.551	25	6.339	6.998	11.036
6	17.227	17.670	23.259	16	17.413	18.285	24.603	26	5.551	5.979	10.909
7	10.301	11.051	16.093	17	17.706	20.018	27.193	27	6.965	7.415	11.889
8	22.411	23.500	29.888	18	16.488	17.897	24.723	28	7.954	8.745	13.101
9	25.682	27.190	35.329	19	11.235	11.593	17.160	29	7.570	8.258	13.828
10	15.174	15.784	22.118	20	8.961	9.455	15.051	30	8.695	9.353	14.118
								31	8.852	9.814	15.403

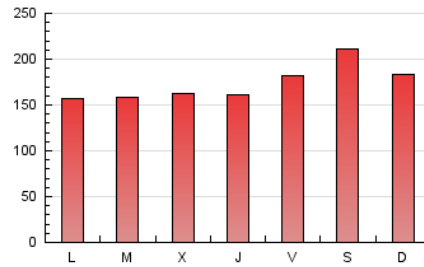
4. Gráficas (Nacional e Internacional)

4.1 Por día de la semana (promedio)

N. únicos / Visitas (x 100)



Páginas (x 100)

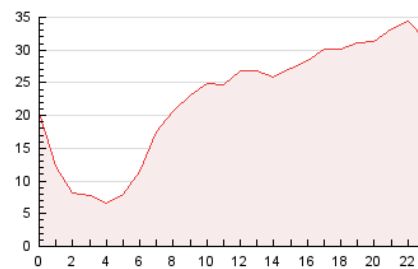


4.2 Por franja horaria (promedio)

Visitas_ (x 1000)

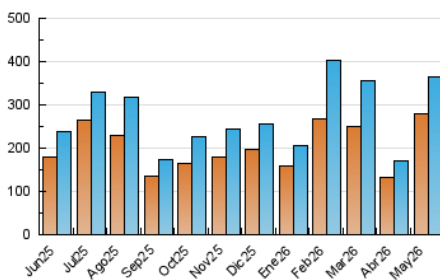


Páginas (x 1000)

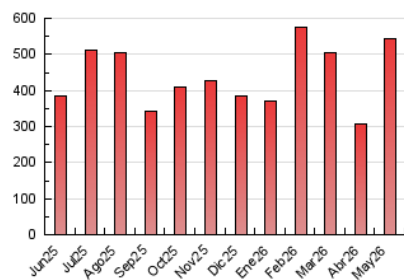


4.3 Por meses

N. únicos / Visitas (x 1000)



Páginas (x 1000)





INFORMACION Y CONTROL DE PUBLICACIONES, S.A.

Velázquez, 46, 1º Drcha - Tel. 91 435 00 32 Fax 91 435 96 05 - 28001 - MADRID
Av. Diagonal 497, 5a planta - Tel 93 439 24 18 Fax 93 419 25 34 - 08029 - BARCELONA

Anexo - Tráfico Nacional

Título: MOTOCICLISMO.ES
URL Primaria: https://www.motociclismo.es
Editor: Sport Life Ibérica, S.A.
Domicilio: Calle Nestares nº 20
Ciudad: 28045 MADRID
Teléfono:
Fax:
E-mail:
Clasificación: Automoción
Sub-Clasificación: Información de automóviles

MOTOCICLISMO

1. Cifras totales y promedios (Nacional)

MES - AÑO	NAVEGADORES UNICOS	VISITAS	PAGINAS
Mayo - 2026	228.479	310.638	448.060
PROMEDIO DIARIO	9.561	10.199	14.454
PROMEDIO LUNES-VIERNES	8.874	9.449	13.520
PROMEDIO SABADO-DOMINGO	11.004	11.776	16.414
PAGINAS / VISITAS	1,42		
DURACION MEDIA VISITAS	0:00:47		
TIEMPO INTERACCIÓN MEDIO	0:00:23		

2. Secciones (Nacional)

	PAGINAS	%
HOME	28.416	6.34 %
RESTO	419.644	93.66 %

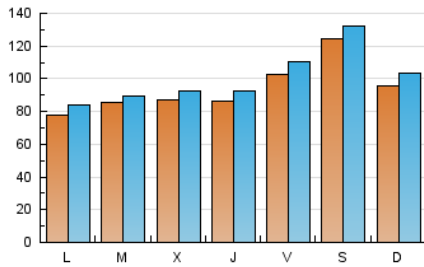
3. Por día del mes (Nacional)

Día	N. únicos	Visitas	Páginas	Día	N. únicos	Visitas	Páginas	Día	N. únicos	Visitas	Páginas
1	4.457	4.852	8.701	11	8.533	9.209	13.311	21	12.414	13.020	17.328
2	6.532	7.189	11.200	12	7.470	8.076	11.730	22	12.337	13.245	17.158
3	4.895	5.368	9.567	13	6.863	7.488	11.256	23	10.604	11.091	14.982
4	3.736	4.100	7.933	14	7.584	7.958	12.420	24	8.792	9.245	12.532
5	12.963	13.227	17.855	15	8.649	9.282	13.590	25	5.183	5.620	8.782
6	15.387	15.981	20.131	16	15.177	16.197	20.730	26	4.442	4.764	8.422
7	8.614	9.273	13.055	17	13.956	15.723	21.749	27	5.384	5.750	9.243
8	20.502	21.616	26.516	18	13.527	14.630	19.868	28	6.034	6.690	10.151
9	22.926	23.930	30.536	19	9.443	9.775	14.087	29	5.489	6.112	10.408
10	13.014	13.551	18.641	20	7.349	7.760	11.976	30	6.965	7.530	11.358
								31	7.175	7.932	12.844

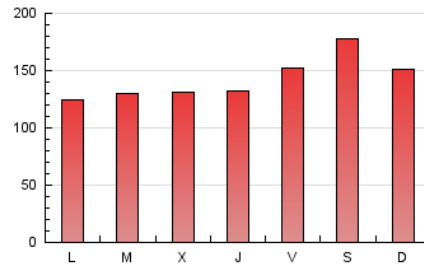
4. Gráficas (Nacional)

4.1 Por día de la semana (promedio)

N. únicos / Visitas (x 100)

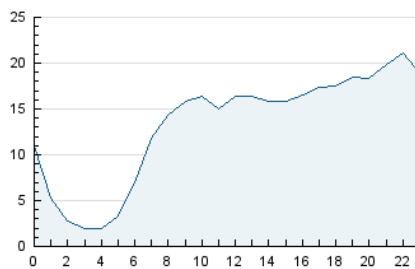


Páginas (x 100)

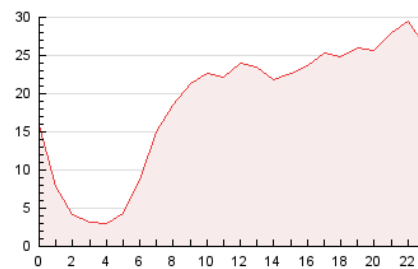


4.2 Por franja horaria (promedio)

Visitas_ (x 1000)

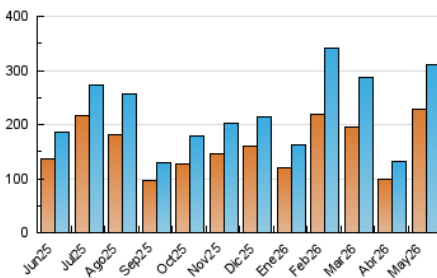


Páginas (x 1000)

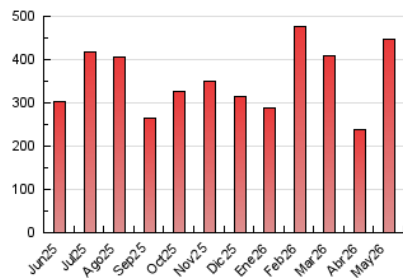


4.3 Por meses

N. únicos / Visitas (x 1000)



Páginas (x 1000)



5. Observaciones

Este Medio Electrónico de Comunicación ha sido medido por la herramienta Google Analytics de Google (GA4).

6. Definiciones básicas (Para más información ver Normas Técnicas para el Control de los Medios Electrónicos de Comunicación)

Página Vista:

Conjunto de ficheros enviado a un usuario como resultado de una petición del mismo recibida por el servidor. Cuando la página está formada por varios marcos (frames), el conjunto de los mismos tendrá, a efectos de cómputo, la consideración de una página unitaria.

Visita:

Una secuencia ininterrumpida de páginas servidas a un usuario válido. Si dicho usuario no realiza peticiones de páginas en un periodo de tiempo (30 min) la siguiente petición constituirá el inicio de una nueva visita.

Navegador Único:

Total de combinaciones únicas de una dirección IP y un identificador adicional. Los medios pueden utilizar cookies o el Identificador de Alta de registro.

Duración Página Vista:

Tiempo acumulado en segundos de todas las páginas vistas (en visitas de dos o más páginas vistas), dividido por el número total de páginas vistas.

Duración Visita:

Tiempo en segundos de todas las visitas de dos o más páginas vistas, dividido por el número total de visitas de dos o más páginas vistas.

Tráfico nacional:

Audiencia/difusión correspondiente a España medida en base a los datos de las direcciones IP registradas por el sistema de medición.

7. Opinión

De OJDinteractiva, la división de INFORMACIÓN Y CONTROL DE PUBLICACIONES S.A.:

Hemos examinado la información facilitada por el editor del medio electrónico para el periodo que comprende la presente certificación.

Nuestro examen se ha realizado de acuerdo con las normas y procedimientos establecidos en las Normas Técnicas para el Control de los Medios Electrónicos de Comunicación.

En nuestra opinión, la presente acta presenta razonablemente la difusión/audiencia registrada por este medio electrónico.

ADVERTENCIA:

El trabajo de OJDinteractiva, la división de INFORMACIÓN Y CONTROL DE PUBLICACIONES S.A (INTROL) se limita a la realización de pruebas para la revisión de los datos de recuento suministrados por el editor con la finalidad de expresar una opinión sobre la razonabilidad de dichos datos de acuerdo con las Normas Técnicas para el control de los MEC.

Por tanto, INTROL no acepta responsabilidad alguna por las inexactitudes o errores que puedan existir en los datos de recuento. Tampoco acepta ninguna responsabilidad por la falsedad en los datos de recuento recibidos del editor, ni por otros datos de medición que no están incluidos en el análisis.

Junio - 2026

OJDinteractiva