



INFORMACION Y CONTROL DE PUBLICACIONES, S.A.

Velázquez, 46, 1ª Drcha - Tel. 91 435 00 32 Fax 91 435 96 05 - 28001 - MADRID
Av. Diagonal 497, 5a planta - Tel 93 439 24 18 Fax 93 419 25 34 - 08029 - BARCELONA

Título: MOTOCICLISMO.ES
URL Primaria: https://www.motociclismo.es
Editor: Sport Life Ibérica, S.A.
Domicilio: Calle Nestares nº 20
Ciudad: 28045 MADRID
Teléfono:
Fax:
E-mail:
Clasificación: Automoción
Sub-Clasificación: Información de automóviles

MOTOCICLISMO

1. Cifras totales y promedios (Nacional e Internacional)

MES - AÑO	NAVEGADORES UNICOS	VISITAS	PAGINAS
Abril - 2026	132.510	170.087	306.299
PROMEDIO DIARIO	5.265	5.691	10.210
PROMEDIO LUNES-VIERNES	5.015	5.421	9.966
PROMEDIO SABADO-DOMINGO	5.954	6.432	10.880
PAGINAS / VISITAS	1,79		
DURACION MEDIA VISITAS	0:01:13		
TIEMPO INTERACCIÓN MEDIO	0:00:34		

2. Secciones (Nacional e Internacional)

	PAGINAS	%
HOME	26.643	8.70 %
RESTO	279.656	91.30 %

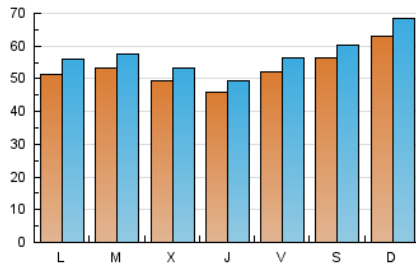
3. Por día del mes (Nacional e Internacional)

Día	N. únicos	Visitas	Páginas	Día	N. únicos	Visitas	Páginas	Día	N. únicos	Visitas	Páginas
1	6.438	6.749	11.594	11	4.593	4.907	9.009	21	6.447	6.932	11.588
2	4.683	4.899	9.072	12	4.132	4.661	8.935	22	5.138	5.642	10.251
3	4.900	5.227	9.416	13	4.051	4.413	8.686	23	4.808	5.174	9.991
4	4.881	5.178	8.800	14	6.481	6.986	11.654	24	5.424	5.952	11.423
5	4.065	4.374	8.110	15	4.887	5.288	8.945	25	5.084	5.513	10.563
6	4.122	4.453	8.691	16	3.948	4.196	7.977	26	6.008	6.558	11.801
7	4.059	4.471	8.810	17	5.282	5.737	10.332	27	4.813	5.356	10.419
8	4.127	4.515	8.622	18	7.947	8.552	13.090	28	4.250	4.608	10.550
9	5.639	6.088	10.795	19	10.922	11.715	16.734	29	4.047	4.395	8.987
10	5.214	5.687	9.731	20	7.608	8.196	13.093	30	3.958	4.305	8.630

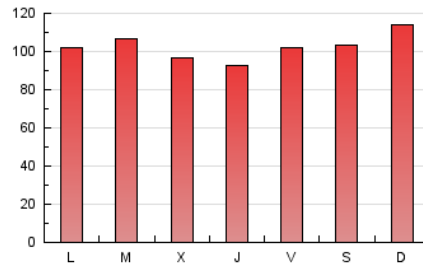
4. Gráficas (Nacional e Internacional)

4.1 Por día de la semana (promedio)

N. únicos / Visitas (x 100)

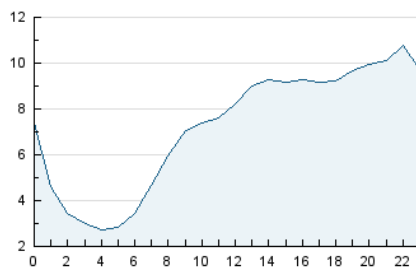


Páginas (x 100)

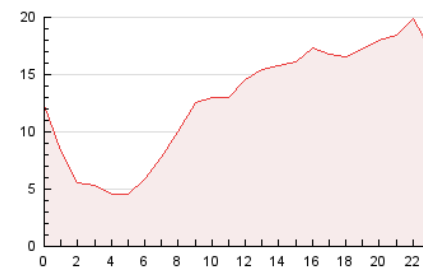


4.2 Por franja horaria (promedio)

Visitas_ (x 1000)

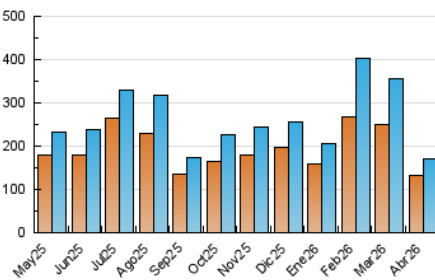


Páginas (x 1000)

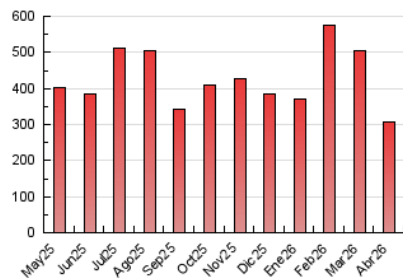


4.3 Por meses

N. únicos / Visitas (x 1000)



Páginas (x 1000)





INFORMACION Y CONTROL DE PUBLICACIONES, S.A.

Velázquez, 46, 1ª Drcha - Tel. 91 435 00 32 Fax 91 435 96 05 - 28001 - MADRID
Av. Diagonal 497, 5a planta - Tel 93 439 24 18 Fax 93 419 25 34 - 08029 - BARCELONA

Anexo - Tráfico Nacional

Título: MOTOCICLISMO.ES
URL Primaria: https://www.motociclismo.es
Editor: Sport Life Ibérica, S.A.
Domicilio: Calle Nestares nº 20
Ciudad: 28045 MADRID
Teléfono:
Fax:
E-mail:
Clasificación: Automoción
Sub-Clasificación: Información de automóviles

MOTOCICLISMO

1. Cifras totales y promedios (Nacional)

MES - AÑO	NAVEGADORES UNICOS	VISITAS	PAGINAS
Abril - 2026	98.740	130.895	237.100
PROMEDIO DIARIO	3.994	4.340	7.903
PROMEDIO LUNES-VIERNES	3.742	4.071	7.642
PROMEDIO SABADO-DOMINGO	4.686	5.080	8.621
PAGINAS / VISITAS	1,82		
DURACION MEDIA VISITAS	0:01:18		
TIEMPO INTERACCIÓN MEDIO	0:00:38		

2. Secciones (Nacional)

	PAGINAS	%
HOME	22.380	9.44 %
RESTO	214.720	90.56 %

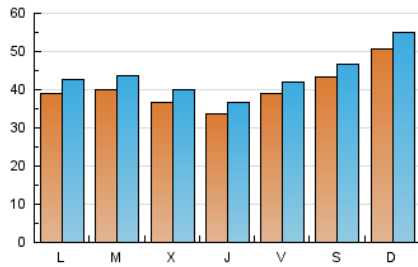
3. Por día del mes (Nacional)

Día	N. únicos	Visitas	Páginas	Día	N. únicos	Visitas	Páginas	Día	N. únicos	Visitas	Páginas
1	4.903	5.145	9.076	11	3.521	3.779	6.846	21	4.828	5.243	8.946
2	3.286	3.501	6.592	12	3.183	3.587	7.106	22	3.735	4.208	7.958
3	3.397	3.609	6.414	13	3.030	3.276	6.861	23	3.488	3.745	7.599
4	3.331	3.557	6.040	14	4.956	5.375	9.044	24	4.141	4.503	8.897
5	2.907	3.150	6.003	15	3.573	3.891	6.684	25	3.933	4.255	8.379
6	2.894	3.150	6.178	16	2.813	3.061	6.077	26	4.957	5.508	9.819
7	3.016	3.346	6.747	17	4.049	4.387	8.146	27	3.657	4.090	8.367
8	3.082	3.427	6.593	18	6.483	7.090	10.561	28	3.183	3.495	8.118
9	4.361	4.808	8.506	19	9.169	9.717	14.217	29	3.040	3.295	7.092
10	3.953	4.342	7.329	20	6.026	6.491	10.217	30	2.919	3.180	6.688

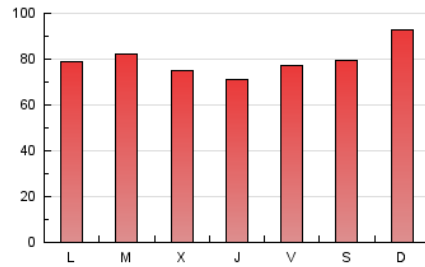
4. Gráficas (Nacional)

4.1 Por día de la semana (promedio)

N. únicos / Visitas (x 100)



Páginas (x 100)

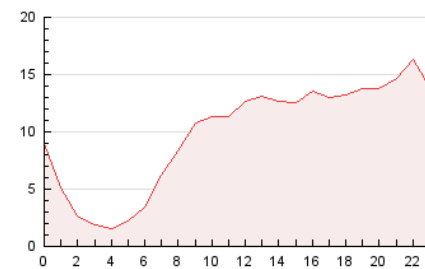


4.2 Por franja horaria (promedio)

Visitas_ (x 1000)

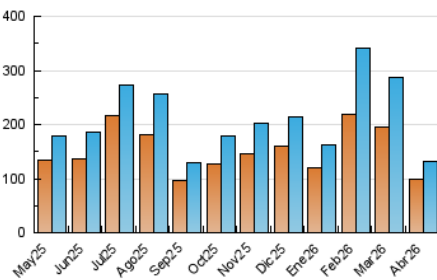


Páginas (x 1000)

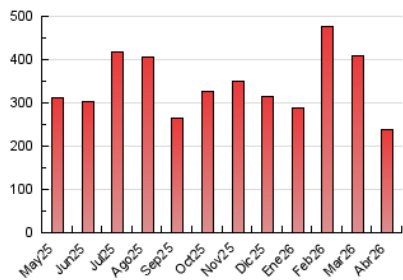


4.3 Por meses

N. únicos / Visitas (x 1000)



Páginas (x 1000)



5. Observaciones

Este Medio Electrónico de Comunicación ha sido medido por la herramienta Google Analytics de Google (GA4).

6. Definiciones básicas (Para más información ver Normas Técnicas para el Control de los Medios Electrónicos de Comunicación)

Página Vista:

Conjunto de ficheros enviado a un usuario como resultado de una petición del mismo recibida por el servidor. Cuando la página está formada por varios marcos (frames), el conjunto de los mismos tendrá, a efectos de cómputo, la consideración de una página unitaria.

Visita:

Una secuencia ininterrumpida de páginas servidas a un usuario válido. Si dicho usuario no realiza peticiones de páginas en un periodo de tiempo (30 min) la siguiente petición constituirá el inicio de una nueva visita.

Navegador Único:

Total de combinaciones únicas de una dirección IP y un identificador adicional. Los medios pueden utilizar cookies o el Identificador de Alta de registro.

Duración Página Vista:

Tiempo acumulado en segundos de todas las páginas vistas (en visitas de dos o más páginas vistas), dividido por el número total de páginas vistas.

Duración Visita:

Tiempo en segundos de todas las visitas de dos o más páginas vistas, dividido por el número total de visitas de dos o más páginas vistas.

Tráfico nacional:

Audiencia/difusión correspondiente a España medida en base a los datos de las direcciones IP registradas por el sistema de medición.

7. Opinión

De OJDinteractiva, la división de INFORMACIÓN Y CONTROL DE PUBLICACIONES S.A.:

Hemos examinado la información facilitada por el editor del medio electrónico para el periodo que comprende la presente certificación.

Nuestro examen se ha realizado de acuerdo con las normas y procedimientos establecidos en las Normas Técnicas para el Control de los Medios Electrónicos de Comunicación.

En nuestra opinión, la presente acta presenta razonablemente la difusión/audiencia registrada por este medio electrónico.

ADVERTENCIA:

El trabajo de OJDinteractiva, la división de INFORMACIÓN Y CONTROL DE PUBLICACIONES S.A (INTROL) se limita a la realización de pruebas para la revisión de los datos de recuento suministrados por el editor con la finalidad de expresar una opinión sobre la razonabilidad de dichos datos de acuerdo con las Normas Técnicas para el control de los MEC.

Por tanto, INTROL no acepta responsabilidad alguna por las inexactitudes o errores que puedan existir en los datos de recuento. Tampoco acepta ninguna responsabilidad por la falsedad en los datos de recuento recibidos del editor, ni por otros datos de medición que no están incluidos en el análisis.

Mayo - 2026

OJDinteractiva