



INFORMACION Y CONTROL DE PUBLICACIONES, S.A.

Velázquez, 46, 1ª Drcha - Tel. 91 435 00 32 Fax 91 435 96 05 - 28001 - MADRID
Av. Diagonal 497, 5a planta - Tel 93 439 24 18 Fax 93 419 25 34 - 08029 - BARCELONA

Título: MOTOCICLISMO.ES
URL Primaria: https://www.motociclismo.es
Editor: Sport Life Ibérica, S.A.
Domicilio: Calle Nestares nº 20
Ciudad: 28045 MADRID
Teléfono:
Fax:
E-mail:
Clasificación: Automoción
Sub-Clasificación: Información de automóviles

MOTOCICLISMO

1. Cifras totales y promedios (Nacional e Internacional)

MES - AÑO	NAVEGADORES UNICOS	VISITAS	PAGINAS
Marzo - 2026	249.481	355.022	504.757
PROMEDIO DIARIO	10.711	11.356	16.282
PROMEDIO LUNES-VIERNES	9.752	10.346	15.167
PROMEDIO SABADO-DOMINGO	13.055	13.825	19.010
PAGINAS / VISITAS	1,43		
DURACION MEDIA VISITAS	0:00:43		
TIEMPO INTERACCIÓN MEDIO	0:00:21		

2. Secciones (Nacional e Internacional)

	PAGINAS	%
HOME	32.300	6.40 %
RESTO	472.457	93.60 %

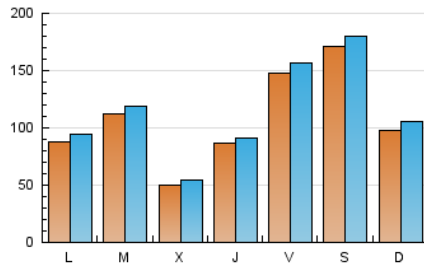
3. Por día del mes (Nacional e Internacional)

Día	N. únicos	Visitas	Páginas	Día	N. únicos	Visitas	Páginas	Día	N. únicos	Visitas	Páginas
1	11.646	12.356	17.712	11	4.106	4.479	8.129	21	7.540	8.128	13.243
2	11.757	12.213	18.354	12	8.717	9.209	13.101	22	8.519	9.153	15.413
3	6.285	6.620	11.195	13	22.674	23.204	27.826	23	14.909	15.776	21.761
4	4.262	4.674	9.268	14	12.595	12.749	17.354	24	22.133	23.302	27.939
5	4.818	5.318	9.990	15	4.365	4.765	8.183	25	6.022	6.479	11.607
6	6.294	6.838	11.640	16	4.129	4.612	8.319	26	11.321	11.772	17.016
7	30.480	31.606	36.853	17	3.671	4.061	7.917	27	22.928	24.746	30.914
8	15.322	15.907	20.474	18	5.572	6.053	10.566	28	17.799	19.372	25.456
9	4.897	5.223	9.638	19	9.929	10.299	15.739	29	9.232	10.389	16.402
10	4.272	4.866	8.539	20	7.429	8.012	13.137	30	8.410	9.157	14.672
								31	19.999	20.692	26.400

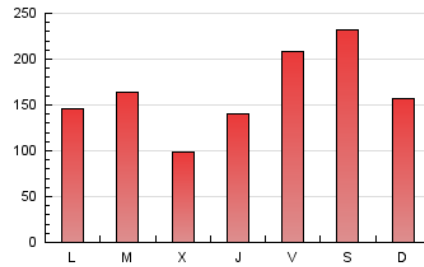
4. Gráficas (Nacional e Internacional)

4.1 Por día de la semana (promedio)

N. únicos / Visitas (x 100)



Páginas (x 100)

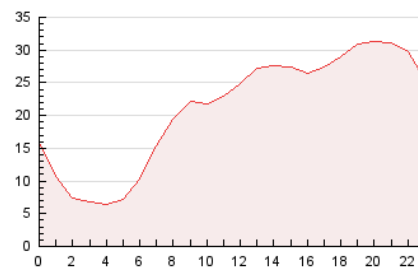


4.2 Por franja horaria (promedio)

Visitas_ (x 1000)

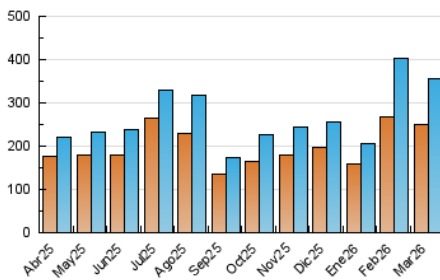


Páginas (x 1000)

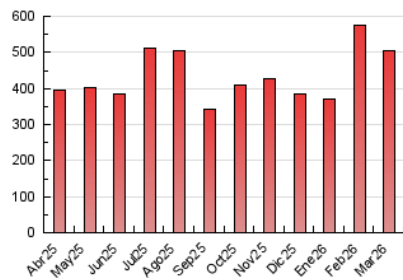


4.3 Por meses

N. únicos / Visitas (x 1000)



Páginas (x 1000)





INFORMACION Y CONTROL DE PUBLICACIONES, S.A.

Velázquez, 46, 1ª Drcha - Tel. 91 435 00 32 Fax 91 435 96 05 - 28001 - MADRID
 Av. Diagonal 497, 5a planta - Tel 93 439 24 18 Fax 93 419 25 34 - 08029 - BARCELONA

Anexo - Tráfico Nacional

Título: MOTOCICLISMO.ES
URL Primaria: https://www.motociclismo.es
Editor: Sport Life Ibérica, S.A.
Domicilio: Calle Nestares nº 20
Ciudad: 28045 MADRID
Teléfono:
Fax:
E-mail:
Clasificación: Automoción
Sub-Clasificación: Información de automóviles

MOTOCICLISMO

1. Cifras totales y promedios (Nacional)

MES - AÑO	NAVEGADORES UNICOS	VISITAS	PAGINAS
Marzo - 2026	196.290	287.643	408.395
PROMEDIO DIARIO	8.743	9.289	13.174
PROMEDIO LUNES-VIERNES	7.978	8.477	12.253
PROMEDIO SABADO-DOMINGO	10.614	11.273	15.425
PAGINAS / VISITAS	1,42		
DURACION MEDIA VISITAS	0:00:44		
TIEMPO INTERACCIÓN MEDIO	0:00:22		

2. Secciones (Nacional)

	PAGINAS	%
HOME	27.440	6.72 %
RESTO	380.955	93.28 %

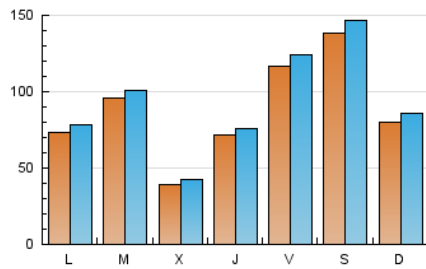
3. Por día del mes (Nacional)

Día	N. únicos	Visitas	Páginas	Día	N. únicos	Visitas	Páginas	Día	N. únicos	Visitas	Páginas
1	9.505	10.158	14.649	11	3.122	3.389	6.309	21	5.842	6.416	10.669
2	9.728	10.163	15.003	12	6.722	7.114	10.410	22	7.056	7.674	12.176
3	4.889	5.118	8.471	13	15.792	16.221	19.761	23	13.123	13.904	18.575
4	3.157	3.497	7.093	14	8.360	8.597	11.848	24	19.546	20.786	23.968
5	3.661	4.156	7.935	15	3.205	3.494	6.299	25	4.861	5.218	9.395
6	5.029	5.529	9.348	16	3.040	3.406	6.137	26	9.792	10.188	14.675
7	25.979	27.132	31.166	17	2.734	3.025	5.967	27	19.784	21.408	26.271
8	12.448	12.720	16.581	18	4.550	4.937	8.418	28	15.315	16.481	21.513
9	3.786	4.072	7.583	19	8.442	8.753	12.900	29	7.813	8.788	13.928
10	3.206	3.572	6.648	20	5.927	6.478	10.416	30	7.039	7.560	11.627
								31	17.595	18.002	22.656

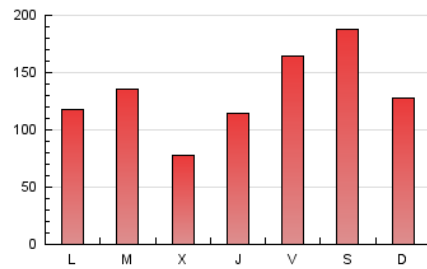
4. Gráficas (Nacional)

4.1 Por día de la semana (promedio)

N. únicos / Visitas (x 100)

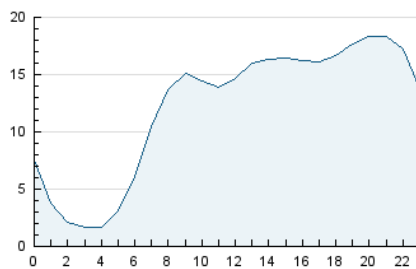


Páginas (x 100)

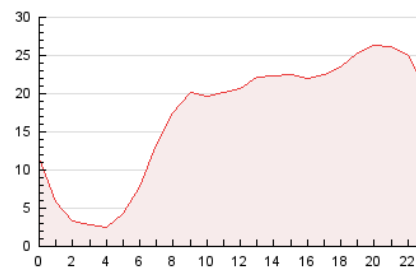


4.2 Por franja horaria (promedio)

Visitas_ (x 1000)

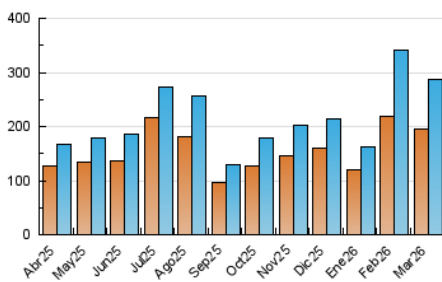


Páginas (x 1000)

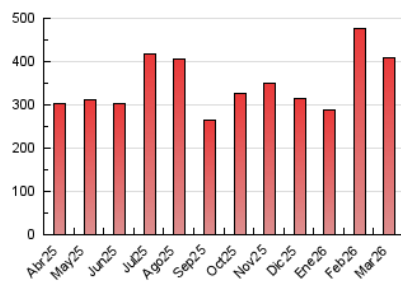


4.3 Por meses

N. únicos / Visitas (x 1000)



Páginas (x 1000)



5. Observaciones

Este Medio Electrónico de Comunicación ha sido medido por la herramienta Google Analytics de Google (GA4).

6. Definiciones básicas (Para más información ver Normas Técnicas para el Control de los Medios Electrónicos de Comunicación)

Página Vista:

Conjunto de ficheros enviado a un usuario como resultado de una petición del mismo recibida por el servidor. Cuando la página está formada por varios marcos (frames), el conjunto de los mismos tendrá, a efectos de cómputo, la consideración de una página unitaria.

Visita:

Una secuencia ininterrumpida de páginas servidas a un usuario válido. Si dicho usuario no realiza peticiones de páginas en un periodo de tiempo (30 min) la siguiente petición constituirá el inicio de una nueva visita.

Navegador Único:

Total de combinaciones únicas de una dirección IP y un identificador adicional. Los medios pueden utilizar cookies o el Identificador de Alta de registro.

Duración Página Vista:

Tiempo acumulado en segundos de todas las páginas vistas (en visitas de dos o más páginas vistas), dividido por el número total de páginas vistas.

Duración Visita:

Tiempo en segundos de todas las visitas de dos o más páginas vistas, dividido por el número total de visitas de dos o más páginas vistas.

Tráfico nacional:

Audiencia/difusión correspondiente a España medida en base a los datos de las direcciones IP registradas por el sistema de medición.

7. Opinión

De OJDinteractiva, la división de INFORMACIÓN Y CONTROL DE PUBLICACIONES S.A.:

Hemos examinado la información facilitada por el editor del medio electrónico para el periodo que comprende la presente certificación.

Nuestro examen se ha realizado de acuerdo con las normas y procedimientos establecidos en las Normas Técnicas para el Control de los Medios Electrónicos de Comunicación.

En nuestra opinión, la presente acta presenta razonablemente la difusión/audiencia registrada por este medio electrónico.

ADVERTENCIA:

El trabajo de OJDinteractiva, la división de INFORMACIÓN Y CONTROL DE PUBLICACIONES S.A (INTROL) se limita a la realización de pruebas para la revisión de los datos de recuento suministrados por el editor con la finalidad de expresar una opinión sobre la razonabilidad de dichos datos de acuerdo con las Normas Técnicas para el control de los MEC.

Por tanto, INTROL no acepta responsabilidad alguna por las inexactitudes o errores que puedan existir en los datos de recuento. Tampoco acepta ninguna responsabilidad por la falsedad en los datos de recuento recibidos del editor, ni por otros datos de medición que no están incluidos en el análisis.

Abril - 2026

OJDinteractiva