



INFORMACION Y CONTROL DE PUBLICACIONES, S.A.

Velázquez, 46, 1ª Drcha - Tel. 91 435 00 32 Fax 91 435 96 05 - 28001 - MADRID
Av. Diagonal 497, 5a planta - Tel 93 439 24 18 Fax 93 419 25 34 - 08029 - BARCELONA

Título: MOTOCICLISMO.ES
URL Primaria: https://www.motociclismo.es
Editor: Sport Life Ibérica, S.A.
Domicilio: Calle Nestares nº 20
Ciudad: 28045 MADRID
Teléfono:
Fax:
E-mail:
Clasificación: Automoción
Sub-Clasificación: Información de automóviles

MOTOCICLISMO

1. Cifras totales y promedios (Nacional e Internacional)

MES - AÑO	NAVEGADORES UNICOS	VISITAS	PAGINAS
Febrero - 2023	435.003	594.090	748.690
PROMEDIO DIARIO	19.769	21.218	26.739
PROMEDIO LUNES-VIERNES	19.095	20.508	25.808
PROMEDIO SABADO-DOMINGO	21.456	22.992	29.065
PAGINAS / VISITAS	1,26		
DURACION MEDIA VISITAS	0:00:56		
DURACION MEDIA PAGINAS	0:03:28		

2. Secciones (Nacional e Internacional)

	PAGINAS	%
HOME	46.647	6.23 %
RESTO	702.043	93.77 %

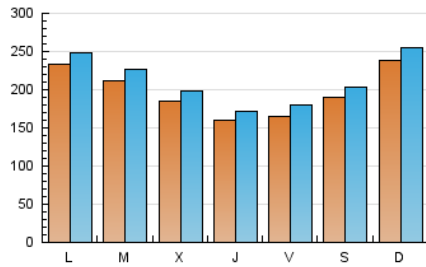
3. Por día del mes (Nacional e Internacional)

Día	N. únicos	Visitas	Páginas	Día	N. únicos	Visitas	Páginas	Día	N. únicos	Visitas	Páginas
1	15.910	17.201	21.896	11	26.818	29.117	35.834	21	16.103	17.141	21.286
2	14.924	15.982	20.367	12	32.148	34.883	43.129	22	17.188	18.559	23.010
3	11.209	12.201	15.526	13	28.755	31.101	37.712	23	15.085	16.499	20.873
4	14.565	15.311	19.450	14	30.415	32.242	38.111	24	14.095	15.311	19.795
5	19.661	21.104	27.568	15	26.118	27.640	33.649	25	19.539	21.080	27.602
6	28.503	30.081	39.213	16	18.306	19.381	23.714	26	24.895	26.460	33.597
7	24.349	25.976	33.631	17	16.447	17.598	21.997	27	17.679	18.878	24.009
8	14.664	15.756	20.249	18	15.198	16.145	20.554	28	14.106	15.308	19.674
9	15.747	16.825	22.038	19	18.825	19.834	24.787				
10	24.120	27.059	35.109	20	18.171	19.417	24.310				

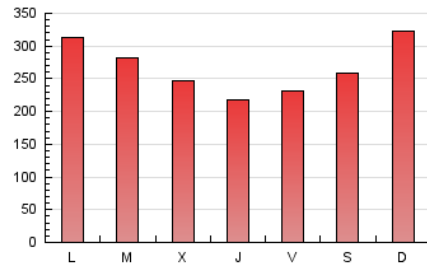
4. Gráficas (Nacional e Internacional)

4.1 Por día de la semana (promedio)

N. únicos / Visitas (x 100)



Páginas (x 100)

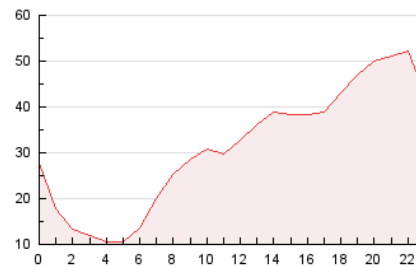


4.2 Por franja horaria (promedio)

Visitas_ (x 1000)

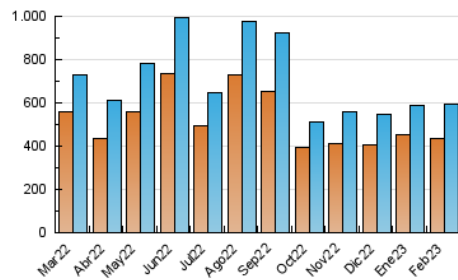


Páginas (x 1000)

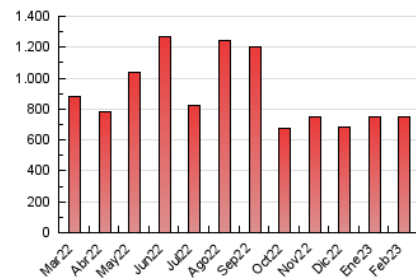


4.3 Por meses

N. únicos / Visitas (x 1000)



Páginas (x 1000)





INFORMACION Y CONTROL DE PUBLICACIONES, S.A.

Velázquez, 46, 1ª Drcha - Tel. 91 435 00 32 Fax 91 435 96 05 - 28001 - MADRID
Av. Diagonal 497, 5a planta - Tel 93 439 24 18 Fax 93 419 25 34 - 08029 - BARCELONA

Anexo - Tráfico Nacional

Título: MOTOCICLISMO.ES
URL Primaria: https://www.motociclismo.es
Editor: Sport Life Ibérica, S.A.
Domicilio: Calle Nestares nº 20
Ciudad: 28045 MADRID
Teléfono:
Fax:
E-mail:
Clasificación: Automoción
Sub-Clasificación: Información de automóviles

MOTOCICLISMO

1. Cifras totales y promedios (Nacional)

MES - AÑO	NAVEGADORES UNICOS	VISITAS	PAGINAS
Febrero - 2023	328.179	467.275	591.177
PROMEDIO DIARIO	15.557	16.688	21.113
PROMEDIO LUNES-VIERNES	14.942	16.020	20.256
PROMEDIO SABADO-DOMINGO	17.096	18.360	23.257
PAGINAS / VISITAS	1,27		
DURACION MEDIA VISITAS	0:00:56		
DURACION MEDIA PAGINAS	0:03:26		

2. Secciones (Nacional)

	PAGINAS	%
HOME	39.340	6.65 %
RESTO	551.837	93.35 %

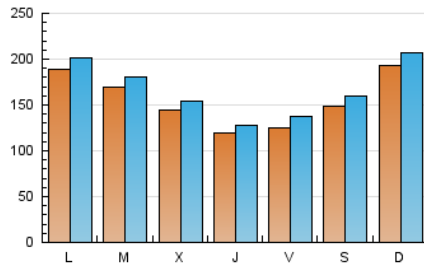
3. Por día del mes (Nacional)

Día	N. únicos	Visitas	Páginas	Día	N. únicos	Visitas	Páginas	Día	N. únicos	Visitas	Páginas
1	12.138	13.141	16.828	11	22.269	24.187	29.661	21	11.853	12.610	15.860
2	11.445	12.193	15.754	12	27.039	29.290	35.842	22	12.972	14.026	17.484
3	7.847	8.541	11.130	13	24.279	26.282	31.813	23	11.327	12.142	15.537
4	11.059	11.690	15.053	14	25.850	27.330	32.037	24	10.180	11.036	14.654
5	15.635	16.795	22.113	15	21.600	22.754	27.720	25	15.190	16.425	21.727
6	23.974	25.293	32.988	16	13.981	14.819	18.211	26	20.092	21.464	27.333
7	19.772	21.072	27.328	17	12.366	13.262	16.709	27	13.495	14.347	18.554
8	10.864	11.680	15.207	18	10.915	11.667	15.008	28	10.335	11.154	14.632
9	10.924	11.775	15.376	19	14.570	15.360	19.319				
10	19.713	22.076	28.540	20	13.918	14.864	18.759				

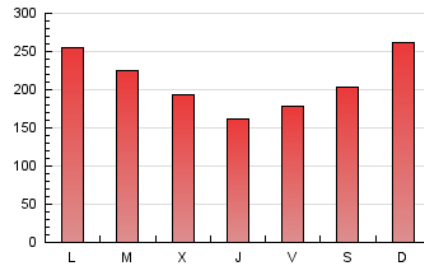
4. Gráficas (Nacional)

4.1 Por día de la semana (promedio)

N. únicos / Visitas (x 100)



Páginas (x 100)

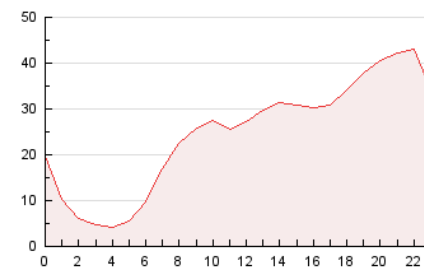


4.2 Por franja horaria (promedio)

Visitas_ (x 1000)

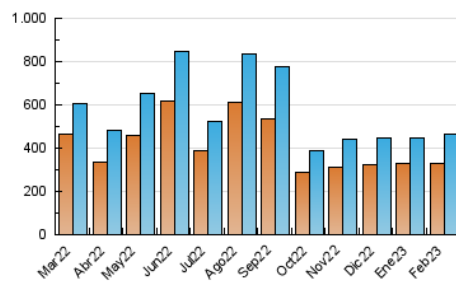


Páginas (x 1000)

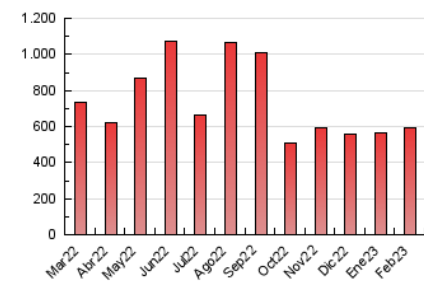


4.3 Por meses

N. únicos / Visitas (x 1000)



Páginas (x 1000)



5. Observaciones

Este Medio Electrónico de Comunicación ha sido medido por la herramienta Google Analytics de Google (Universal Analytics)

6. Definiciones básicas (Para más información ver Normas Técnicas para el Control de los Medios Electrónicos de Comunicación)

Página Vista:

Conjunto de ficheros enviado a un usuario como resultado de una petición del mismo recibida por el servidor. Cuando la página está formada por varios marcos (frames), el conjunto de los mismos tendrá, a efectos de cómputo, la consideración de una página unitaria.

Visita:

Una secuencia ininterrumpida de páginas servidas a un usuario válido. Si dicho usuario no realiza peticiones de páginas en un periodo de tiempo (30 min) la siguiente petición constituirá el inicio de una nueva visita.

Navegador Único:

Total de combinaciones únicas de una dirección IP y un identificador adicional. Los medios pueden utilizar cookies o el Identificador de Alta de registro.

Duración Página Vista:

Tiempo acumulado en segundos de todas las páginas vistas (en visitas de dos o más páginas vistas), dividido por el número total de páginas vistas.

Duración Visita:

Tiempo en segundos de todas las visitas de dos o más páginas vistas, dividido por el número total de visitas de dos o más páginas vistas.

Tráfico nacional:

Audiencia/difusión correspondiente a España medida en base a los datos de las direcciones IP registradas por el sistema de medición.

7. Opinión

De OJDinteractiva, la división de INFORMACIÓN Y CONTROL DE PUBLICACIONES S.A.:

Hemos examinado la información facilitada por el editor del medio electrónico para el periodo que comprende la presente certificación.

Nuestro examen se ha realizado de acuerdo con las normas y procedimientos establecidos en las Normas Técnicas para el Control de los Medios Electrónicos de Comunicación.

En nuestra opinión, la presente acta presenta razonablemente la difusión/audiencia registrada por este medio electrónico.

ADVERTENCIA:

El trabajo de OJDinteractiva, la división de INFORMACIÓN Y CONTROL DE PUBLICACIONES S.A (INTROL) se limita a la realización de pruebas para la revisión de los datos de recuento suministrados por el editor con la finalidad de expresar una opinión sobre la razonabilidad de dichos datos de acuerdo con las Normas Técnicas para el control de los MEC.

Por tanto, INTROL no acepta responsabilidad alguna por las inexactitudes o errores que puedan existir en los datos de recuento. Tampoco acepta ninguna responsabilidad por la falsedad en los datos de recuento recibidos del editor, ni por otros datos de medición que no están incluidos en el análisis.

Marzo - 2023

OJDinteractiva