



INFORMACION Y CONTROL DE PUBLICACIONES, S.A.

Velázquez, 46, 1ª Drcha - Tel. 91 435 00 32 Fax 91 435 96 05 - 28001 - MADRID
Av. Diagonal 497, 5a planta - Tel 93 439 24 18 Fax 93 419 25 34 - 08029 - BARCELONA

Título: MOTOCICLISMO.ES
URL Primaria: https://www.motociclismo.es
Editor: Sport Life Ibérica, S.A.
Domicilio: Calle Nestares nº 20
Ciudad: 28045 MADRID
Teléfono:
Fax:
E-mail:
Clasificación: Automoción
Sub-Clasificación: Información de automóviles

MOTOCICLISMO

1. Cifras totales y promedios (Nacional e Internacional)

MES - AÑO	NAVEGADORES UNICOS	VISITAS	PAGINAS
Enero - 2026	157.695	206.148	372.199
PROMEDIO DIARIO	6.228	6.666	12.006
PROMEDIO LUNES-VIERNES	6.059	6.508	11.820
PROMEDIO SABADO-DOMINGO	6.640	7.053	12.463
PAGINAS / VISITAS	1,80		
DURACION MEDIA VISITAS	0:01:02		
TIEMPO INTERACCIÓN MEDIO	0:00:30		

2. Secciones (Nacional e Internacional)

	PAGINAS	%
HOME	28.504	7.66 %
RESTO	343.695	92.34 %

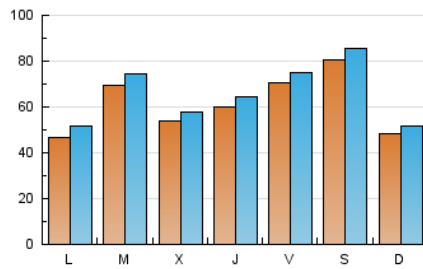
3. Por día del mes (Nacional e Internacional)

Día	N. únicos	Visitas	Páginas	Día	N. únicos	Visitas	Páginas	Día	N. únicos	Visitas	Páginas
1	3.038	3.324	6.776	11	5.210	5.635	9.998	21	6.481	6.848	14.381
2	3.983	4.301	8.228	12	4.073	4.511	9.069	22	4.572	5.019	9.489
3	4.268	4.551	8.735	13	4.867	5.325	9.849	23	9.347	9.825	15.222
4	4.238	4.621	9.058	14	4.846	5.267	10.626	24	8.732	9.232	14.690
5	3.716	4.038	8.465	15	4.427	4.751	10.793	25	6.162	6.443	12.934
6	3.765	3.963	8.283	16	4.407	4.868	9.887	26	4.963	5.529	10.791
7	3.642	3.999	7.907	17	4.473	4.850	9.319	27	5.166	5.652	11.460
8	5.927	6.360	11.229	18	3.736	4.010	8.193	28	6.664	7.049	12.866
9	5.148	5.653	9.773	19	5.936	6.547	14.122	29	12.075	12.829	19.972
10	4.186	4.500	8.482	20	13.923	14.795	20.484	30	12.339	12.731	20.364
								31	18.756	19.634	30.754

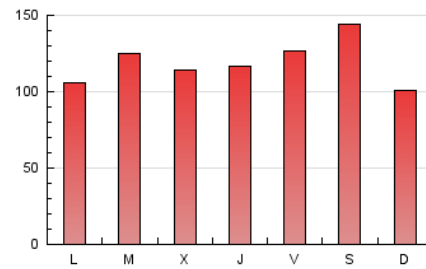
4. Gráficas (Nacional e Internacional)

4.1 Por día de la semana (promedio)

N. únicos / Visitas (x 100)



Páginas (x 100)

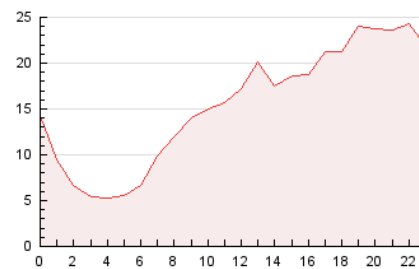


4.2 Por franja horaria (promedio)

Visitas_ (x 1000)

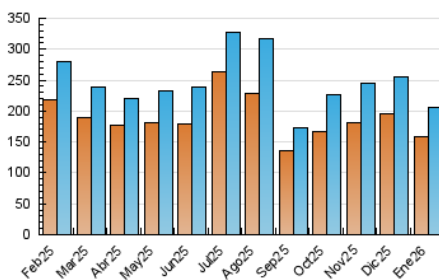


Páginas (x 1000)

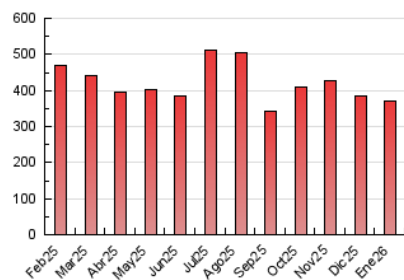


4.3 Por meses

N. únicos / Visitas (x 1000)



Páginas (x 1000)





INFORMACION Y CONTROL DE PUBLICACIONES, S.A.

Velázquez, 46, 1ª Drcha - Tel. 91 435 00 32 Fax 91 435 96 05 - 28001 - MADRID
Av. Diagonal 497, 5a planta - Tel 93 439 24 18 Fax 93 419 25 34 - 08029 - BARCELONA

Anexo - Tráfico Nacional

Título: MOTOCICLISMO.ES
URL Primaria: https://www.motociclismo.es
Editor: Sport Life Ibérica, S.A.
Domicilio: Calle Nestares nº 20
Ciudad: 28045 MADRID
Teléfono:
Fax:
E-mail:
Clasificación: Automoción
Sub-Clasificación: Información de automóviles

MOTOCICLISMO

1. Cifras totales y promedios (Nacional)

MES - AÑO	NAVEGADORES UNICOS	VISITAS	PAGINAS
Enero - 2026	120.064	162.946	289.488
PROMEDIO DIARIO	4.884	5.235	9.338
PROMEDIO LUNES-VIERNES	4.727	5.081	9.119
PROMEDIO SABADO-DOMINGO	5.266	5.611	9.874
PAGINAS / VISITAS	1,78		
DURACION MEDIA VISITAS	0:01:04		
TIEMPO INTERACCIÓN MEDIO	0:00:33		

2. Secciones (Nacional)

	PAGINAS	%
HOME	24.056	8.31 %
RESTO	265.432	91.69 %

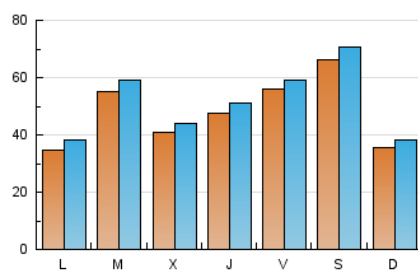
3. Por día del mes (Nacional)

Día	N. únicos	Visitas	Páginas	Día	N. únicos	Visitas	Páginas	Día	N. únicos	Visitas	Páginas
1	2.361	2.566	5.137	11	3.983	4.331	7.610	21	4.987	5.332	10.934
2	2.968	3.217	6.042	12	3.049	3.404	6.846	22	3.287	3.607	6.876
3	3.279	3.555	6.529	13	3.819	4.176	7.895	23	7.567	7.880	12.045
4	3.270	3.576	6.999	14	3.619	4.004	8.305	24	6.658	6.945	11.411
5	2.682	2.906	6.449	15	3.304	3.570	8.035	25	4.214	4.399	9.557
6	2.808	2.992	6.122	16	3.273	3.620	7.017	26	3.399	3.821	7.728
7	2.644	2.947	5.723	17	3.271	3.579	7.000	27	3.446	3.777	7.949
8	4.764	5.108	8.837	18	2.740	2.949	6.358	28	5.045	5.377	9.977
9	3.881	4.274	7.344	19	4.751	5.197	11.004	29	10.089	10.733	16.121
10	3.208	3.518	6.659	20	11.946	12.609	17.289	30	10.303	10.661	16.944
								31	16.774	17.648	26.746

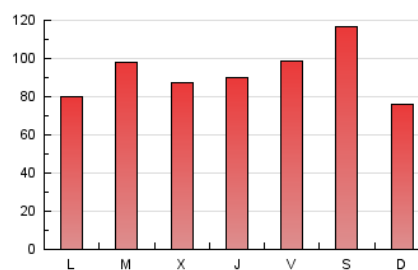
4. Gráficas (Nacional)

4.1 Por día de la semana (promedio)

N. únicos / Visitas (x 100)



Páginas (x 100)

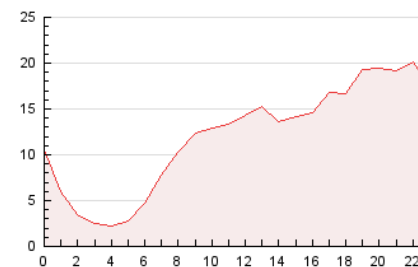


4.2 Por franja horaria (promedio)

Visitas_ (x 1000)

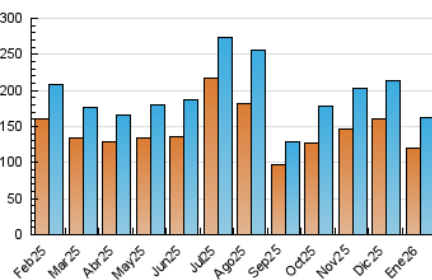


Páginas (x 1000)

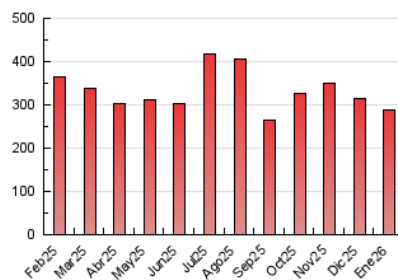


4.3 Por meses

N. únicos / Visitas (x 1000)



Páginas (x 1000)



5. Observaciones

Este Medio Electrónico de Comunicación ha sido medido por la herramienta Google Analytics de Google (GA4).

6. Definiciones básicas (Para más información ver Normas Técnicas para el Control de los Medios Electrónicos de Comunicación)

Página Vista:

Conjunto de ficheros enviado a un usuario como resultado de una petición del mismo recibida por el servidor. Cuando la página está formada por varios marcos (frames), el conjunto de los mismos tendrá, a efectos de cómputo, la consideración de una página unitaria.

Visita:

Una secuencia ininterrumpida de páginas servidas a un usuario válido. Si dicho usuario no realiza peticiones de páginas en un periodo de tiempo (30 min) la siguiente petición constituirá el inicio de una nueva visita.

Navegador Único:

Total de combinaciones únicas de una dirección IP y un identificador adicional. Los medios pueden utilizar cookies o el Identificador de Alta de registro.

Duración Página Vista:

Tiempo acumulado en segundos de todas las páginas vistas (en visitas de dos o más páginas vistas), dividido por el número total de páginas vistas.

Duración Visita:

Tiempo en segundos de todas las visitas de dos o más páginas vistas, dividido por el número total de visitas de dos o más páginas vistas.

Tráfico nacional:

Audiencia/difusión correspondiente a España medida en base a los datos de las direcciones IP registradas por el sistema de medición.

7. Opinión

De OJDinteractiva, la división de INFORMACIÓN Y CONTROL DE PUBLICACIONES S.A.:

Hemos examinado la información facilitada por el editor del medio electrónico para el periodo que comprende la presente certificación.

Nuestro examen se ha realizado de acuerdo con las normas y procedimientos establecidos en las Normas Técnicas para el Control de los Medios Electrónicos de Comunicación.

En nuestra opinión, la presente acta presenta razonablemente la difusión/audiencia registrada por este medio electrónico.

ADVERTENCIA:

El trabajo de OJDinteractiva, la división de INFORMACIÓN Y CONTROL DE PUBLICACIONES S.A (INTROL) se limita a la realización de pruebas para la revisión de los datos de recuento suministrados por el editor con la finalidad de expresar una opinión sobre la razonabilidad de dichos datos de acuerdo con las Normas Técnicas para el control de los MEC.

Por tanto, INTROL no acepta responsabilidad alguna por las inexactitudes o errores que puedan existir en los datos de recuento. Tampoco acepta ninguna responsabilidad por la falsedad en los datos de recuento recibidos del editor, ni por otros datos de medición que no están incluidos en el análisis.

Febrero - 2026

OJDinteractiva