



INFORMACION Y CONTROL DE PUBLICACIONES, S.A.

Velázquez, 46, 1ª Drcha - Tel. 91 435 00 32 Fax 91 435 96 05 - 28001 - MADRID
Av. Diagonal 497, 5a planta - Tel 93 439 24 18 Fax 93 419 25 34 - 08029 - BARCELONA

Título: CICLISMOAFONDO.ES
URL Primaria: https://www.ciclismoafondo.es/
Editor: Sport Life Ibérica, S.A.
Domicilio: Calle Nestares nº 20
Ciudad: 28045 MADRID
Teléfono:
Fax:
E-mail:
Clasificación: Noticias e Información
Sub-Clasificación: Noticias de interés especial

Ciclismo
a fondo

1. Cifras totales y promedios (Nacional e Internacional)

MES - AÑO	NAVEGADORES UNICOS	VISITAS	PAGINAS
Noviembre - 2025	184.796	281.646	362.655
PROMEDIO DIARIO	8.488	9.281	12.089
PROMEDIO LUNES-VIERNES	6.961	7.804	10.551
PROMEDIO SABADO-DOMINGO	11.542	12.235	15.164
PAGINAS / VISITAS	1,30		
DURACION MEDIA VISITAS	0:01:00		
TIEMPO INTERACCIÓN MEDIO	0:00:31		

2. Secciones (Nacional e Internacional)

	PAGINAS	%
HOME	54.159	14.93 %
RESTO	308.496	85.07 %

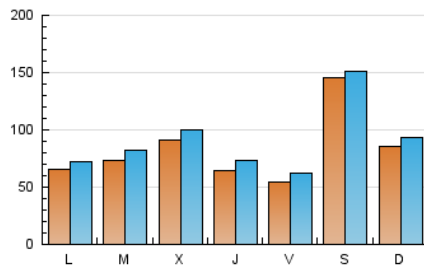
3. Por día del mes (Nacional e Internacional)

Día	N. únicos	Visitas	Páginas	Día	N. únicos	Visitas	Páginas	Día	N. únicos	Visitas	Páginas
1	6.400	7.052	9.091	11	11.132	12.318	14.974	21	5.938	6.551	9.355
2	5.628	6.502	9.374	12	14.463	15.556	19.154	22	4.851	5.517	7.757
3	4.478	5.114	7.241	13	8.585	9.892	12.337	23	3.779	4.403	6.402
4	7.268	8.051	10.678	14	6.529	7.508	10.268	24	5.106	5.911	8.552
5	6.467	7.256	10.081	15	54.739	55.040	63.536	25	4.291	4.905	7.255
6	5.124	5.968	8.832	16	19.177	20.603	24.468	26	5.114	5.818	7.836
7	3.413	4.064	6.257	17	8.890	9.665	12.800	27	6.765	7.589	10.162
8	2.950	3.419	4.952	18	6.474	7.470	9.872	28	6.005	6.834	8.909
9	3.008	3.529	5.189	19	10.254	11.384	15.902	29	3.872	4.404	5.994
10	7.673	8.289	11.286	20	5.257	5.937	9.260	30	11.020	11.884	14.881

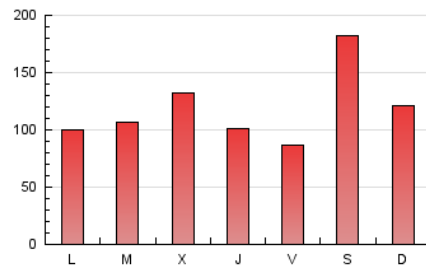
4. Gráficas (Nacional e Internacional)

4.1 Por día de la semana (promedio)

N. únicos / Visitas (x 100)



Páginas (x 100)

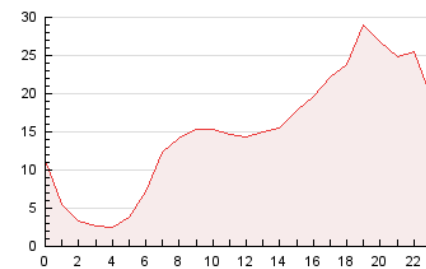


4.2 Por franja horaria (promedio)

Visitas_ (x 1000)

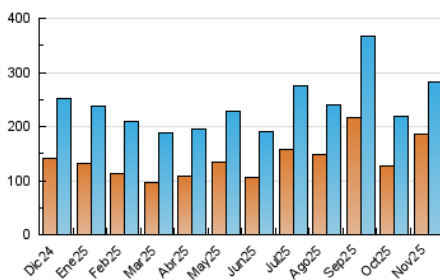


Páginas (x 1000)

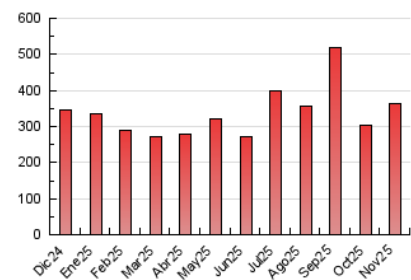


4.3 Por meses

N. únicos / Visitas (x 1000)



Páginas (x 1000)





INFORMACION Y CONTROL DE PUBLICACIONES, S.A.

Velázquez, 46, 1ª Drcha - Tel. 91 435 00 32 Fax 91 435 96 05 - 28001 - MADRID
Av. Diagonal 497, 5a planta - Tel 93 439 24 18 Fax 93 419 25 34 - 08029 - BARCELONA

Anexo - Tráfico Nacional

Título: CICLISMOAFONDO.ES
URL Primaria: https://www.ciclismoafondo.es/
Editor: Sport Life Ibérica, S.A.
Domicilio: Calle Nestares nº 20
Ciudad: 28045 MADRID
Teléfono:
Fax:
E-mail:
Clasificación: Noticias e Información
Sub-Clasificación: Noticias de interés especial

Ciclismo
a fondo

1. Cifras totales y promedios (Nacional)

MES - AÑO	NAVEGADORES UNICOS	VISITAS	PAGINAS
Noviembre - 2025	171.506	259.759	334.991
PROMEDIO DIARIO	7.887	8.594	11.166
PROMEDIO LUNES-VIERNES	6.327	7.080	9.563
PROMEDIO SABADO-DOMINGO	11.008	11.622	14.372
PAGINAS / VISITAS	1,30		
DURACION MEDIA VISITAS	0:00:59		
TIEMPO INTERACCIÓN MEDIO	0:00:30		

2. Secciones (Nacional)

	PAGINAS	%
HOME	49.534	14.79 %
RESTO	285.457	85.21 %

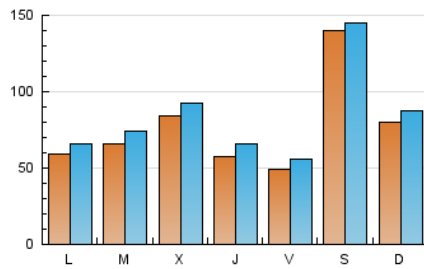
3. Por día del mes (Nacional)

Día	N. únicos	Visitas	Páginas	Día	N. únicos	Visitas	Páginas	Día	N. únicos	Visitas	Páginas
1	5.801	6.434	8.280	11	10.352	11.344	13.819	21	5.348	5.903	8.313
2	5.077	5.836	8.504	12	13.788	14.702	18.076	22	4.397	4.980	7.056
3	3.958	4.581	6.464	13	7.855	9.005	11.323	23	3.433	4.030	5.839
4	6.365	6.993	9.454	14	5.778	6.583	9.149	24	4.600	5.367	7.739
5	5.796	6.507	9.098	15	53.731	53.803	62.137	25	3.853	4.433	6.513
6	4.382	5.157	7.704	16	18.462	19.761	23.412	26	4.600	5.259	7.089
7	2.879	3.458	5.396	17	8.254	9.001	11.787	27	6.152	6.888	9.296
8	2.598	3.074	4.396	18	5.864	6.778	8.973	28	5.498	6.243	8.151
9	2.639	3.074	4.664	19	9.598	10.662	14.689	29	3.519	4.017	5.409
10	6.993	7.522	10.138	20	4.630	5.222	8.096	30	10.424	11.206	14.027

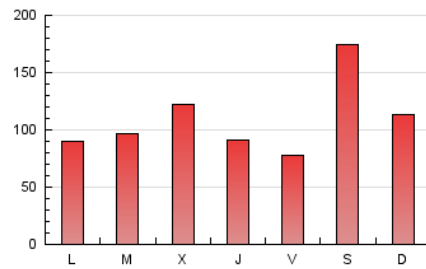
4. Gráficas (Nacional)

4.1 Por día de la semana (promedio)

N. únicos / Visitas (x 100)



Páginas (x 100)

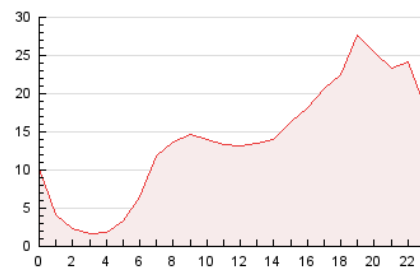


4.2 Por franja horaria (promedio)

Visitas_ (x 1000)

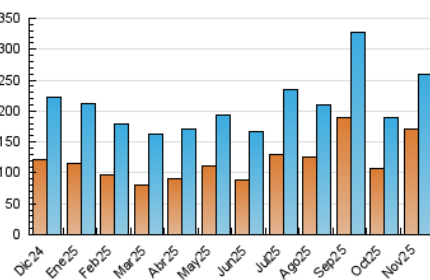


Páginas (x 1000)

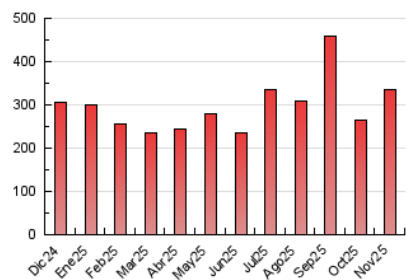


4.3 Por meses

N. únicos / Visitas (x 1000)



Páginas (x 1000)



5. Observaciones

Este Medio Electrónico de Comunicación ha sido medido por la herramienta Google Analytics de Google (GA4).

6. Definiciones básicas (Para más información ver Normas Técnicas para el Control de los Medios Electrónicos de Comunicación)

Página Vista:

Conjunto de ficheros enviado a un usuario como resultado de una petición del mismo recibida por el servidor. Cuando la página está formada por varios marcos (frames), el conjunto de los mismos tendrá, a efectos de cómputo, la consideración de una página unitaria.

Visita:

Una secuencia ininterrumpida de páginas servidas a un usuario válido. Si dicho usuario no realiza peticiones de páginas en un periodo de tiempo (30 min) la siguiente petición constituirá el inicio de una nueva visita.

Navegador Único:

Total de combinaciones únicas de una dirección IP y un identificador adicional. Los medios pueden utilizar cookies o el Identificador de Alta de registro.

Duración Página Vista:

Tiempo acumulado en segundos de todas las páginas vistas (en visitas de dos o más páginas vistas), dividido por el número total de páginas vistas.

Duración Visita:

Tiempo en segundos de todas las visitas de dos o más páginas vistas, dividido por el número total de visitas de dos o más páginas vistas.

Tráfico nacional:

Audiencia/difusión correspondiente a España medida en base a los datos de las direcciones IP registradas por el sistema de medición.

7. Opinión

De OJDinteractiva, la división de INFORMACIÓN Y CONTROL DE PUBLICACIONES S.A.:

Hemos examinado la información facilitada por el editor del medio electrónico para el periodo que comprende la presente certificación.

Nuestro examen se ha realizado de acuerdo con las normas y procedimientos establecidos en las Normas Técnicas para el Control de los Medios Electrónicos de Comunicación.

En nuestra opinión, la presente acta presenta razonablemente la difusión/audiencia registrada por este medio electrónico.

ADVERTENCIA:

El trabajo de OJDinteractiva, la división de INFORMACIÓN Y CONTROL DE PUBLICACIONES S.A (INTROL) se limita a la realización de pruebas para la revisión de los datos de recuento suministrados por el editor con la finalidad de expresar una opinión sobre la razonabilidad de dichos datos de acuerdo con las Normas Técnicas para el control de los MEC.

Por tanto, INTROL no acepta responsabilidad alguna por las inexactitudes o errores que puedan existir en los datos de recuento. Tampoco acepta ninguna responsabilidad por la falsedad en los datos de recuento recibidos del editor, ni por otros datos de medición que no están incluidos en el análisis.

Diciembre - 2025

OJDinteractiva