



## INFORMACION Y CONTROL DE PUBLICACIONES, S.A.

Velázquez, 46, 1º Drcha - Tel. 91 435 00 32 Fax 91 435 96 05 - 28001 - MADRID  
Av. Diagonal 497, 5a planta - Tel 93 439 24 18 Fax 93 419 25 34 - 08029 - BARCELONA

**Título:** CICLISMOAFONDO.ES  
**URL Primaria:** https://www.ciclismoafondo.es/  
**Editor:** Motorpress Iberica, S.A.  
**Domicilio:** Calle Nestares nº 20  
**Ciudad:** 28045 MADRID  
**Teléfono:**  
**Fax:**  
**E-mail:**  
**Clasificación:** Noticias e Información  
**Sub-Clasificación:** Noticias de interés especial

**Ciclismo**  
*a fondo*

### 1. Cifras totales y promedios (Nacional e Internacional)

MES - AÑO	NAVEGADORES UNICOS	VISITAS	PAGINAS
Octubre - 2021	232.507	408.260	537.485
<b>PROMEDIO DIARIO</b>	<b>11.958</b>	<b>13.170</b>	<b>17.338</b>
<b>PROMEDIO LUNES-VIERNES</b>	11.551	12.775	17.099
<b>PROMEDIO SABADO-DOMINGO</b>	12.812	13.999	17.842
<b>PAGINAS / VISITAS</b>	1,32		
<b>DURACION MEDIA VISITAS</b>	0:01:12		
<b>DURACION MEDIA PAGINAS</b>	0:03:39		

### 2. Secciones (Nacional e Internacional)

	PAGINAS	%
<b>HOME</b>	76.215	14.18 %
<b>RESTO</b>	461.270	85.82 %

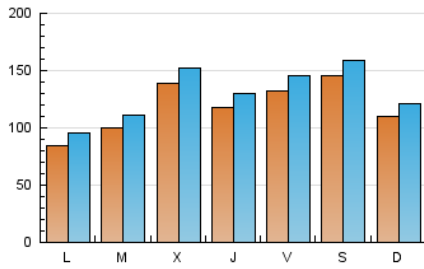
### 3. Por día del mes (Nacional e Internacional)

Día	N. únicos	Visitas	Páginas	Día	N. únicos	Visitas	Páginas	Día	N. únicos	Visitas	Páginas
1	19.836	21.988	27.599	11	9.350	10.471	14.684	21	11.006	12.218	16.457
2	20.940	22.932	28.001	12	10.182	11.072	14.760	22	8.300	9.221	12.945
3	12.161	13.525	17.706	13	15.967	17.650	23.490	23	6.824	7.667	10.774
4	7.529	8.605	13.030	14	18.130	19.912	25.717	24	9.519	10.391	13.646
5	12.031	13.460	18.767	15	16.320	17.788	22.917	25	7.750	8.661	12.197
6	9.670	10.656	14.311	16	20.854	22.200	26.794	26	8.265	9.355	13.611
7	7.365	8.371	11.783	17	12.274	13.431	17.119	27	19.924	21.366	25.992
8	12.967	14.210	19.043	18	9.297	10.350	14.068	28	10.562	11.408	14.746
9	11.849	12.897	16.897	19	9.411	10.605	14.768	29	8.593	9.550	13.060
10	8.390	9.331	12.478	20	10.115	11.351	15.124	30	12.575	13.782	17.343
								31	12.732	13.836	17.658

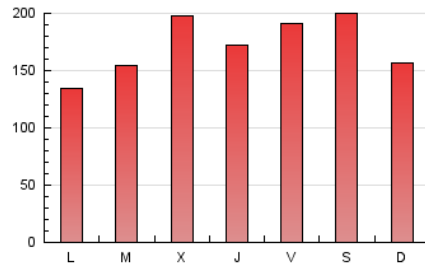
4. Gráficas (Nacional e Internacional)

4.1 Por día de la semana (promedio)

N. únicos / Visitas (x 100)



Páginas (x 100)

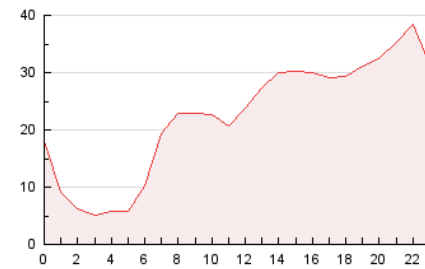


4.2 Por franja horaria (promedio)

Visitas\_ (x 1000)

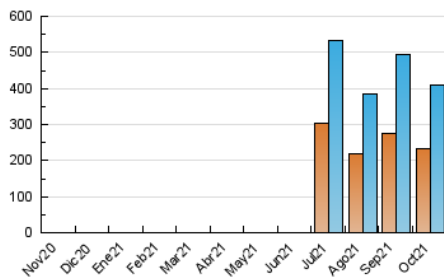


Páginas (x 1000)

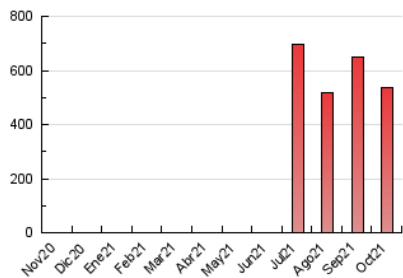


4.3 Por meses

N. únicos / Visitas (x 1000)



Páginas (x 1000)





## INFORMACION Y CONTROL DE PUBLICACIONES, S.A.

Velázquez, 46, 1º Drcha - Tel. 91 435 00 32 Fax 91 435 96 05 - 28001 - MADRID  
Av. Diagonal 497, 5a planta - Tel 93 439 24 18 Fax 93 419 25 34 - 08029 - BARCELONA

### Anexo - Tráfico Nacional

**Título:** CICLISMOAFONDO.ES  
**URL Primaria:** https://www.ciclismoafondo.es/  
**Editor:** Motorpress Iberica, S.A.  
**Domicilio:** Calle Nestares nº 20  
**Ciudad:** 28045 MADRID  
**Teléfono:**  
**Fax:**  
**E-mail:**  
**Clasificación:** Noticias e Información  
**Sub-Clasificación:** Noticias de interés especial

**Ciclismo**  
a fondo

#### 1. Cifras totales y promedios (Nacional)

MES - AÑO	NAVEGADORES UNICOS	VISITAS	PAGINAS
Octubre - 2021	191.924	346.911	460.012
<b>PROMEDIO DIARIO</b>	<b>10.135</b>	<b>11.191</b>	<b>14.839</b>
<b>PROMEDIO LUNES-VIERNES</b>	<b>9.667</b>	<b>10.729</b>	<b>14.511</b>
<b>PROMEDIO SABADO-DOMINGO</b>	<b>11.118</b>	<b>12.160</b>	<b>15.529</b>
<b>PAGINAS / VISITAS</b>	<b>1,33</b>		
<b>DURACION MEDIA VISITAS</b>	<b>0:01:09</b>		
<b>DURACION MEDIA PAGINAS</b>	<b>0:03:25</b>		

#### 2. Secciones (Nacional)

	PAGINAS	%
<b>HOME</b>	68.697	14.93 %
<b>RESTO</b>	391.315	85.07 %

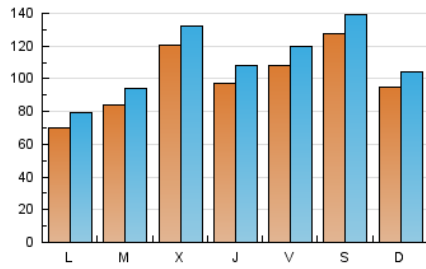
#### 3. Por día del mes (Nacional)

Día	N. únicos	Visitas	Páginas	Día	N. únicos	Visitas	Páginas	Día	N. únicos	Visitas	Páginas
1	17.315	19.223	24.163	11	7.955	8.961	12.678	21	7.946	8.922	12.335
2	18.479	20.199	24.646	12	8.919	9.651	12.856	22	5.828	6.603	9.654
3	10.137	11.325	14.932	13	13.691	15.208	20.370	23	5.384	6.114	8.793
4	6.003	6.924	10.804	14	15.220	16.950	22.098	24	7.933	8.719	11.498
5	10.450	11.657	16.371	15	13.496	14.772	19.199	25	6.505	7.284	10.405
6	7.918	8.791	12.041	16	19.184	20.362	24.487	26	6.531	7.395	11.157
7	6.122	6.966	10.016	17	10.913	11.930	15.237	27	18.513	19.858	24.097
8	9.899	10.980	15.164	18	7.646	8.513	11.767	28	9.602	10.281	13.117
9	10.083	11.048	14.609	19	7.763	8.794	12.493	29	7.626	8.470	11.625
10	7.269	8.055	10.848	20	8.058	9.104	12.317	30	10.754	11.810	14.863
								31	11.042	12.042	15.372

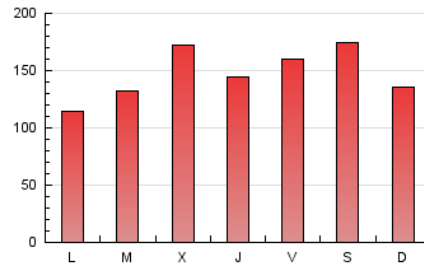
4. Gráficas (Nacional)

4.1 Por día de la semana (promedio)

N. únicos / Visitas (x 100)



Páginas (x 100)

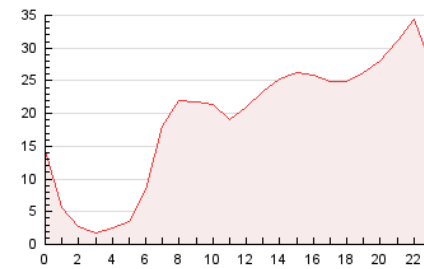


4.2 Por franja horaria (promedio)

Visitas\_ (x 1000)

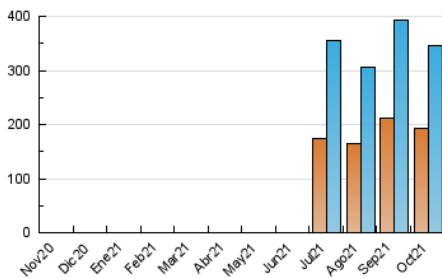


Páginas (x 1000)

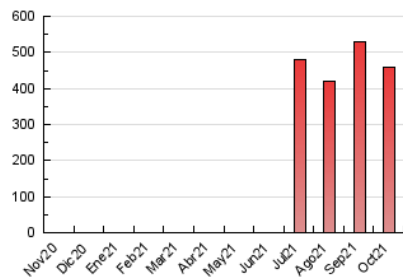


4.3 Por meses

N. únicos / Visitas (x 1000)



Páginas (x 1000)



## 5. Observaciones

Este Medio Electrónico de Comunicación ha sido medido por la herramienta Google Analytics de Google

## 6. Definiciones básicas (Para más información ver Normas Técnicas para el Control de los Medios Electrónicos de Comunicación)

### Página Vista:

Conjunto de ficheros enviado a un usuario como resultado de una petición del mismo recibida por el servidor. Cuando la página está formada por varios marcos (frames), el conjunto de los mismos tendrá, a efectos de cómputo, la consideración de una página unitaria.

### Visita:

Una secuencia ininterrumpida de páginas servidas a un usuario válido. Si dicho usuario no realiza peticiones de páginas en un periodo de tiempo (30 min) la siguiente petición constituirá el inicio de una nueva visita.

### Navegador Único:

Total de combinaciones únicas de una dirección IP y un identificador adicional. Los medios pueden utilizar cookies o el Identificador de Alta de registro.

### Duración Página Vista:

Tiempo acumulado en segundos de todas las páginas vistas (en visitas de dos o más páginas vistas), dividido por el número total de páginas vistas.

### Duración Visita:

Tiempo en segundos de todas las visitas de dos o más páginas vistas, dividido por el número total de visitas de dos o más páginas vistas.

### Tráfico nacional:

Audiencia/difusión correspondiente a España medida en base a los datos de las direcciones IP registradas por el sistema de medición.

## 7. Opinión

De OJDinteractiva, la división de INFORMACIÓN Y CONTROL DE PUBLICACIONES S.A.:

Hemos examinado la información facilitada por el editor del medio electrónico para el periodo que comprende la presente certificación.

Nuestro examen se ha realizado de acuerdo con las normas y procedimientos establecidos en las Normas Técnicas para el Control de los Medios Electrónicos de Comunicación.

En nuestra opinión, la presente acta presenta razonablemente la difusión/audiencia registrada por este medio electrónico.

### ADVERTENCIA:

El trabajo de OJDinteractiva, la división de INFORMACIÓN Y CONTROL DE PUBLICACIONES S.A (INTROL) se limita a la realización de pruebas para la revisión de los datos de recuento suministrados por el editor con la finalidad de expresar una opinión sobre la razonabilidad de dichos datos de acuerdo con las Normas Técnicas para el control de los MEC. Por tanto, INTROL no acepta responsabilidad alguna por las inexactitudes o errores que puedan existir en los datos de recuento. Tampoco acepta ninguna responsabilidad por la falsedad en los datos de recuento recibidos del editor, ni por otros datos de medición que no están incluidos en el análisis.

Noviembre - 2021

OJDinteractiva