



INFORMACION Y CONTROL DE PUBLICACIONES, S.A.

Velázquez, 46, 1º Drcha - Tel. 91 435 00 32 Fax 91 435 96 05 - 28001 - MADRID
Av. Diagonal 497, 5a planta - Tel 93 439 24 18 Fax 93 419 25 34 - 08029 - BARCELONA

Título: CICLISMOAFONDO.ES
URL Primaria: https://www.ciclismoafondo.es/
Editor: Sport Life Ibérica, S.A.
Domicilio: Calle Nestares nº 20
Ciudad: 28045 MADRID
Teléfono:
Fax:
E-mail:
Clasificación: Noticias e Información
Sub-Clasificación: Noticias de interés especial

Ciclismo
a fondo

1. Cifras totales y promedios (Nacional e Internacional)

MES - AÑO	NAVEGADORES UNICOS	VISITAS	PAGINAS
Septiembre - 2024	184.454	312.900	430.089
PROMEDIO DIARIO	9.183	10.430	14.336
PROMEDIO LUNES-VIERNES	8.886	10.119	13.714
PROMEDIO SABADO-DOMINGO	9.877	11.155	15.788
PAGINAS / VISITAS	1,37		
DURACION MEDIA VISITAS	0:01:27		
TIEMPO INTERACCIÓN MEDIO	0:00:57		

2. Secciones (Nacional e Internacional)

	PAGINAS	%
HOME	79.840	18.56 %
RESTO	350.249	81.44 %

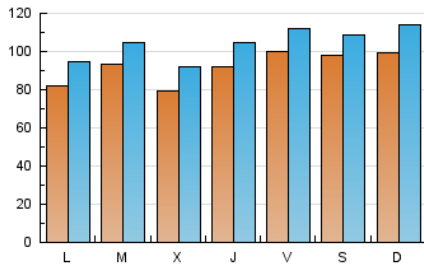
3. Por día del mes (Nacional e Internacional)

Día	N. únicos	Visitas	Páginas	Día	N. únicos	Visitas	Páginas	Día	N. únicos	Visitas	Páginas
1	11.489	13.215	17.004	11	9.185	10.463	13.603	21	11.688	12.954	17.747
2	9.211	10.774	14.624	12	12.308	13.974	18.295	22	9.910	11.203	15.571
3	10.744	12.419	16.529	13	12.083	13.216	16.379	23	8.440	9.576	13.694
4	7.928	9.130	12.878	14	8.543	9.531	13.749	24	9.117	10.034	13.886
5	7.861	8.930	12.470	15	8.004	9.322	13.494	25	7.178	8.445	11.435
6	6.400	7.772	10.673	16	9.725	11.106	15.050	26	8.736	10.099	13.202
7	6.632	7.327	11.032	17	10.532	11.567	15.177	27	13.881	15.261	19.831
8	8.753	10.337	16.567	18	7.486	8.682	11.614	28	12.308	13.696	18.294
9	6.985	8.228	12.488	19	7.860	8.848	11.828	29	11.568	12.812	18.636
10	6.857	7.795	11.264	20	7.559	8.589	11.342	30	6.532	7.595	11.733

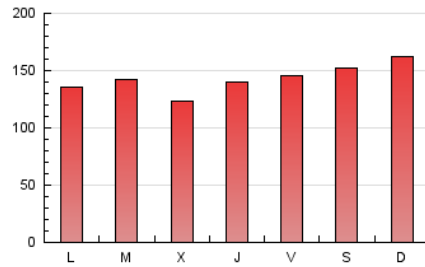
4. Gráficas (Nacional e Internacional)

4.1 Por día de la semana (promedio)

N. únicos / Visitas (x 100)

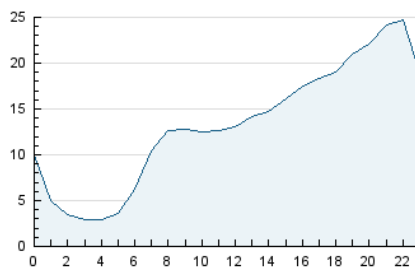


Páginas (x 100)

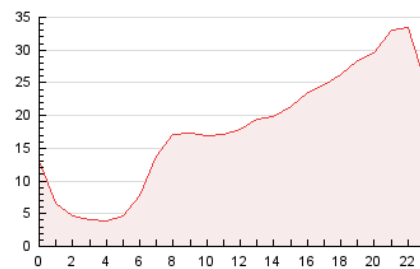


4.2 Por franja horaria (promedio)

Visitas_ (x 1000)

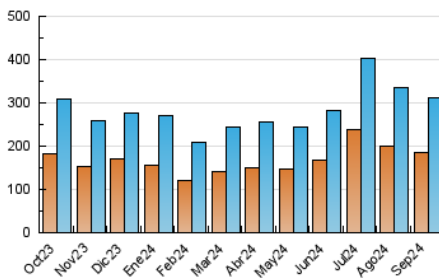


Páginas (x 1000)

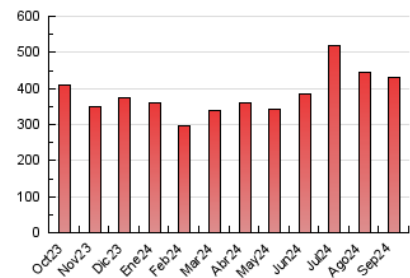


4.3 Por meses

N. únicos / Visitas (x 1000)



Páginas (x 1000)





INFORMACION Y CONTROL DE PUBLICACIONES, S.A.

Velázquez, 46, 1ª Drcha - Tel. 91 435 00 32 Fax 91 435 96 05 - 28001 - MADRID
Av. Diagonal 497, 5a planta - Tel 93 439 24 18 Fax 93 419 25 34 - 08029 - BARCELONA

Anexo - Tráfico Nacional

Título: CICLISMOAFONDO.ES
URL Primaria: https://www.ciclismoafondo.es/
Editor: Sport Life Ibérica, S.A.
Domicilio: Calle Nestares nº 20
Ciudad: 28045 MADRID
Teléfono:
Fax:
E-mail:
Clasificación: Noticias e Información
Sub-Clasificación: Noticias de interés especial

Ciclismo
a fondo

1. Cifras totales y promedios (Nacional)

MES - AÑO	NAVEGADORES UNICOS	VISITAS	PAGINAS
Septiembre - 2024	156.233	270.999	374.014
PROMEDIO DIARIO	7.920	9.033	12.467
PROMEDIO LUNES-VIERNES	7.656	8.749	11.911
PROMEDIO SABADO-DOMINGO	8.538	9.697	13.765
PAGINAS / VISITAS	1,38		
DURACION MEDIA VISITAS	0:01:25		
TIEMPO INTERACCIÓN MEDIO	0:00:57		

2. Secciones (Nacional)

	PAGINAS	%
HOME	72.693	19.44 %
RESTO	301.321	80.56 %

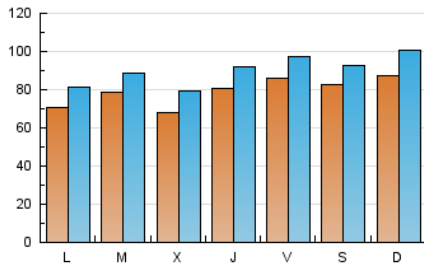
3. Por día del mes (Nacional)

Día	N. únicos	Visitas	Páginas	Día	N. únicos	Visitas	Páginas	Día	N. únicos	Visitas	Páginas
1	10.067	11.606	15.066	11	8.198	9.307	12.165	21	9.936	11.025	15.185
2	8.011	9.220	12.721	12	11.275	12.831	16.702	22	8.796	9.998	13.918
3	9.528	11.042	14.719	13	10.907	12.063	14.801	23	7.229	8.273	11.768
4	6.874	7.961	11.273	14	7.492	8.400	12.146	24	7.567	8.489	11.780
5	6.981	7.993	11.122	15	7.198	8.326	12.181	25	6.149	7.282	9.975
6	5.620	6.738	9.448	16	8.651	9.796	13.227	26	7.597	8.731	11.633
7	5.692	6.352	9.525	17	8.494	9.269	12.496	27	11.758	13.093	16.779
8	7.709	9.069	14.565	18	6.009	7.089	9.576	28	10.052	11.301	15.243
9	5.949	7.022	10.733	19	6.473	7.328	9.954	29	9.896	11.196	16.052
10	5.878	6.721	9.745	20	6.193	7.094	9.571	30	5.427	6.384	9.945

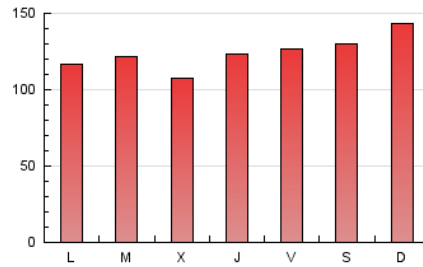
4. Gráficas (Nacional)

4.1 Por día de la semana (promedio)

N. únicos / Visitas (x 100)

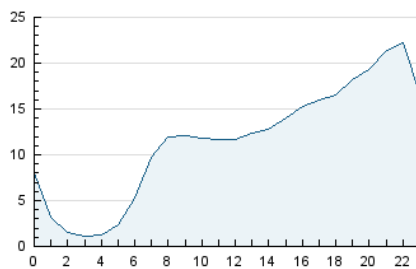


Páginas (x 100)

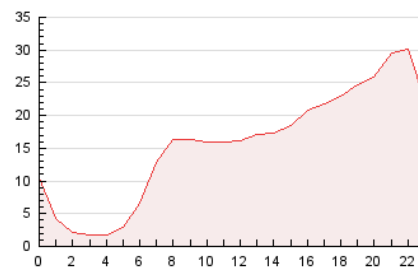


4.2 Por franja horaria (promedio)

Visitas_ (x 1000)

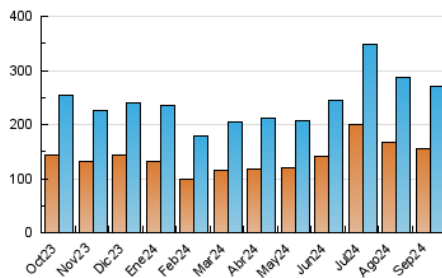


Páginas (x 1000)

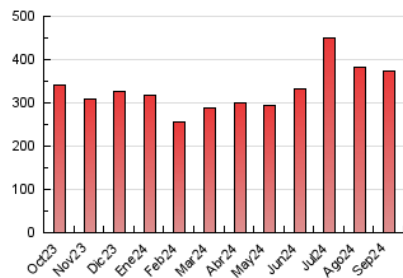


4.3 Por meses

N. únicos / Visitas (x 1000)



Páginas (x 1000)



5. Observaciones

Este Medio Electrónico de Comunicación ha sido medido por la herramienta Google Analytics de Google (GA4).

6. Definiciones básicas (Para más información ver Normas Técnicas para el Control de los Medios Electrónicos de Comunicación)

Página Vista:

Conjunto de ficheros enviado a un usuario como resultado de una petición del mismo recibida por el servidor. Cuando la página está formada por varios marcos (frames), el conjunto de los mismos tendrá, a efectos de cómputo, la consideración de una página unitaria.

Visita:

Una secuencia ininterrumpida de páginas servidas a un usuario válido. Si dicho usuario no realiza peticiones de páginas en un periodo de tiempo (30 min) la siguiente petición constituirá el inicio de una nueva visita.

Navegador Único:

Total de combinaciones únicas de una dirección IP y un identificador adicional. Los medios pueden utilizar cookies o el Identificador de Alta de registro.

Duración Página Vista:

Tiempo acumulado en segundos de todas las páginas vistas (en visitas de dos o más páginas vistas), dividido por el número total de páginas vistas.

Duración Visita:

Tiempo en segundos de todas las visitas de dos o más páginas vistas, dividido por el número total de visitas de dos o más páginas vistas.

Tráfico nacional:

Audiencia/difusión correspondiente a España medida en base a los datos de las direcciones IP registradas por el sistema de medición.

7. Opinión

De OJDinteractiva, la división de INFORMACIÓN Y CONTROL DE PUBLICACIONES S.A.:

Hemos examinado la información facilitada por el editor del medio electrónico para el periodo que comprende la presente certificación.

Nuestro examen se ha realizado de acuerdo con las normas y procedimientos establecidos en las Normas Técnicas para el Control de los Medios Electrónicos de Comunicación.

En nuestra opinión, la presente acta presenta razonablemente la difusión/audiencia registrada por este medio electrónico.

ADVERTENCIA:

El trabajo de OJDinteractiva, la división de INFORMACIÓN Y CONTROL DE PUBLICACIONES S.A (INTROL) se limita a la realización de pruebas para la revisión de los datos de recuento suministrados por el editor con la finalidad de expresar una opinión sobre la razonabilidad de dichos datos de acuerdo con las Normas Técnicas para el control de los MEC.

Por tanto, INTROL no acepta responsabilidad alguna por las inexactitudes o errores que puedan existir en los datos de recuento. Tampoco acepta ninguna responsabilidad por la falsedad en los datos de recuento recibidos del editor, ni por otros datos de medición que no están incluidos en el análisis.

Octubre - 2024

OJDinteractiva