



INFORMACION Y CONTROL DE PUBLICACIONES, S.A.

Velázquez, 46, 1º Drcha - Tel. 91 435 00 32 Fax 91 435 96 05 - 28001 - MADRID
Av. Diagonal 497, 5a planta - Tel 93 439 24 18 Fax 93 419 25 34 - 08029 - BARCELONA

Título: CICLISMOAFONDO.ES
URL Primaria: https://www.ciclismoafondo.es/
Editor: Sport Life Ibérica, S.A.
Domicilio: Calle Nestares nº 20
Ciudad: 28045 MADRID
Teléfono:
Fax:
E-mail:
Clasificación: Noticias e Información
Sub-Clasificación: Noticias de interés especial

Ciclismo
a fondo

1. Cifras totales y promedios (Nacional e Internacional)

MES - AÑO	NAVEGADORES UNICOS	VISITAS	PAGINAS
Junio - 2026	91.827	146.034	198.259
PROMEDIO DIARIO	4.298	4.862	6.609
PROMEDIO LUNES-VIERNES	4.653	5.230	7.123
PROMEDIO SABADO-DOMINGO	3.323	3.852	5.195
PAGINAS / VISITAS	1,36		
DURACION MEDIA VISITAS	0:01:16		
TIEMPO INTERACCIÓN MEDIO	0:00:39		

2. Secciones (Nacional e Internacional)

	PAGINAS	%
HOME	48.449	24.44 %
RESTO	149.810	75.56 %

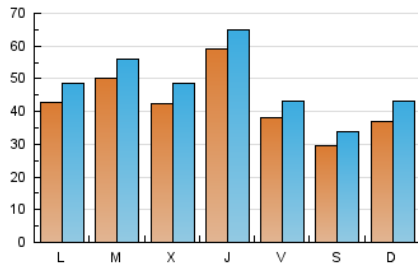
3. Por día del mes (Nacional e Internacional)

Día	N. únicos	Visitas	Páginas	Día	N. únicos	Visitas	Páginas	Día	N. únicos	Visitas	Páginas
1	3.981	4.409	5.897	11	2.521	2.992	4.473	21	4.638	5.347	7.192
2	4.663	5.223	7.622	12	2.371	2.827	4.373	22	5.553	6.058	8.365
3	3.269	3.876	5.446	13	2.168	2.582	3.883	23	8.585	9.275	11.505
4	2.356	2.825	4.241	14	2.408	2.857	4.325	24	6.092	6.855	8.752
5	2.357	2.825	4.012	15	3.052	3.576	5.128	25	4.278	4.941	7.029
6	2.382	2.798	3.742	16	4.400	4.905	6.453	26	4.764	5.315	7.127
7	3.955	4.456	5.667	17	4.688	5.326	7.529	27	3.786	4.286	5.595
8	3.124	3.722	5.652	18	14.536	15.255	17.995	28	3.832	4.568	5.878
9	2.874	3.378	5.054	19	5.679	6.247	8.001	29	5.745	6.466	9.051
10	2.857	3.461	5.370	20	3.411	3.919	5.278	30	4.623	5.296	7.624

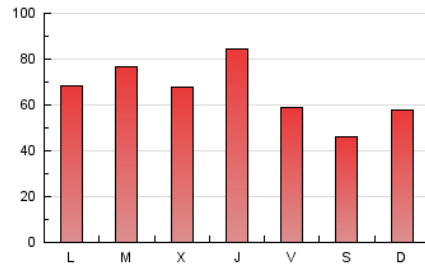
4. Gráficas (Nacional e Internacional)

4.1 Por día de la semana (promedio)

N. únicos / Visitas (x 100)



Páginas (x 100)

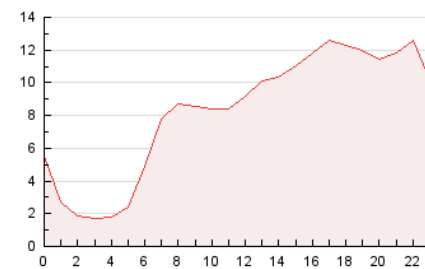


4.2 Por franja horaria (promedio)

Visitas_ (x 1000)

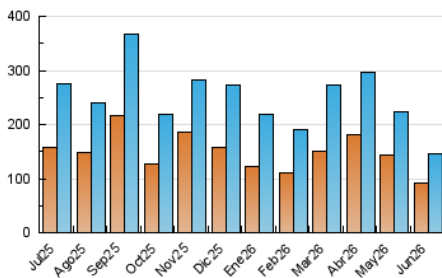


Páginas (x 1000)

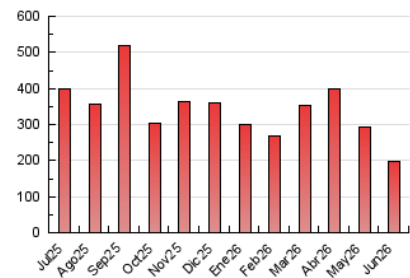


4.3 Por meses

N. únicos / Visitas (x 1000)



Páginas (x 1000)





INFORMACION Y CONTROL DE PUBLICACIONES, S.A.

Velázquez, 46, 1ª Drcha - Tel. 91 435 00 32 Fax 91 435 96 05 - 28001 - MADRID
Av. Diagonal 497, 5a planta - Tel 93 439 24 18 Fax 93 419 25 34 - 08029 - BARCELONA

Anexo - Tráfico Nacional

Título: CICLISMOAFONDO.ES
URL Primaria: https://www.ciclismoafondo.es/
Editor: Sport Life Ibérica, S.A.
Domicilio: Calle Nestares nº 20
Ciudad: 28045 MADRID
Teléfono:
Fax:
E-mail:
Clasificación: Noticias e Información
Sub-Clasificación: Noticias de interés especial

Ciclismo
a fondo

1. Cifras totales y promedios (Nacional)

MES - AÑO	NAVEGADORES UNICOS	VISITAS	PAGINAS
Junio - 2026	77.120	127.688	174.006
PROMEDIO DIARIO	3.718	4.241	5.800
PROMEDIO LUNES-VIERNES	4.004	4.542	6.224
PROMEDIO SABADO-DOMINGO	2.932	3.412	4.635
PAGINAS / VISITAS	1,37		
DURACION MEDIA VISITAS	0:01:17		
TIEMPO INTERACCIÓN MEDIO	0:00:41		

2. Secciones (Nacional)

	PAGINAS	%
HOME	44.689	25.68 %
RESTO	129.317	74.32 %

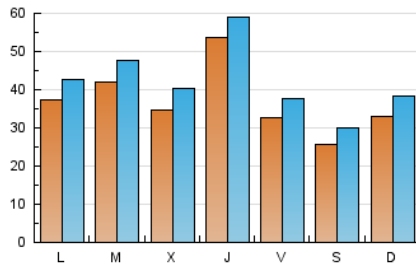
3. Por día del mes (Nacional)

Día	N. únicos	Visitas	Páginas	Día	N. únicos	Visitas	Páginas	Día	N. únicos	Visitas	Páginas
1	3.625	4.063	5.405	11	2.200	2.656	4.027	21	3.979	4.590	6.298
2	3.869	4.413	6.482	12	1.883	2.328	3.723	22	4.832	5.348	7.352
3	2.552	3.104	4.474	13	1.796	2.170	3.323	23	7.665	8.282	10.258
4	1.986	2.454	3.681	14	2.088	2.511	3.819	24	5.143	5.758	7.465
5	2.039	2.492	3.537	15	2.369	2.849	4.284	25	3.801	4.416	6.201
6	2.113	2.495	3.362	16	3.010	3.493	4.797	26	4.320	4.865	6.516
7	3.655	4.122	5.263	17	3.676	4.241	6.213	27	3.366	3.800	4.923
8	2.762	3.308	5.092	18	13.424	14.115	16.560	28	3.442	4.110	5.338
9	2.471	2.977	4.377	19	4.849	5.334	6.905	29	5.092	5.756	8.092
10	2.483	2.992	4.752	20	3.015	3.501	4.751	30	4.043	4.672	6.736

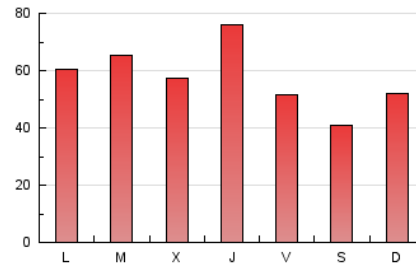
4. Gráficas (Nacional)

4.1 Por día de la semana (promedio)

N. únicos / Visitas (x 100)

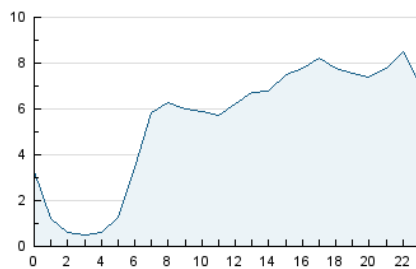


Páginas (x 100)

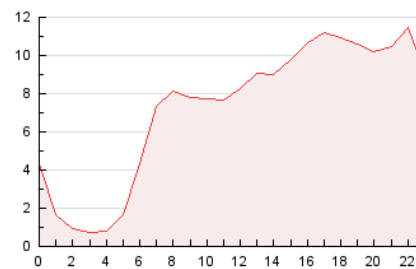


4.2 Por franja horaria (promedio)

Visitas_ (x 1000)

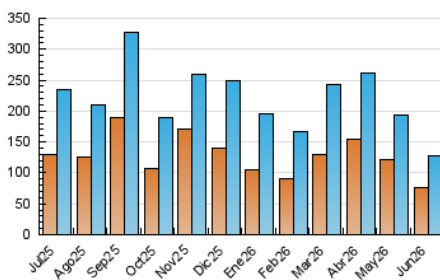


Páginas (x 1000)

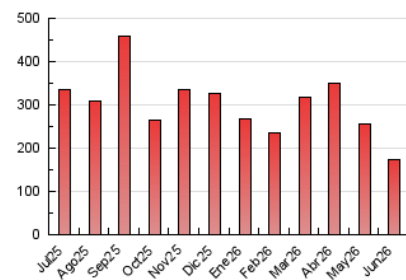


4.3 Por meses

N. únicos / Visitas (x 1000)



Páginas (x 1000)



5. Observaciones

Este Medio Electrónico de Comunicación ha sido medido por la herramienta Google Analytics de Google (GA4).

6. Definiciones básicas (Para más información ver Normas Técnicas para el Control de los Medios Electrónicos de Comunicación)

Página Vista:

Conjunto de ficheros enviado a un usuario como resultado de una petición del mismo recibida por el servidor. Cuando la página está formada por varios marcos (frames), el conjunto de los mismos tendrá, a efectos de cómputo, la consideración de una página unitaria.

Visita:

Una secuencia ininterrumpida de páginas servidas a un usuario válido. Si dicho usuario no realiza peticiones de páginas en un periodo de tiempo (30 min) la siguiente petición constituirá el inicio de una nueva visita.

Navegador Único:

Total de combinaciones únicas de una dirección IP y un identificador adicional. Los medios pueden utilizar cookies o el Identificador de Alta de registro.

Duración Página Vista:

Tiempo acumulado en segundos de todas las páginas vistas (en visitas de dos o más páginas vistas), dividido por el número total de páginas vistas.

Duración Visita:

Tiempo en segundos de todas las visitas de dos o más páginas vistas, dividido por el número total de visitas de dos o más páginas vistas.

Tráfico nacional:

Audiencia/difusión correspondiente a España medida en base a los datos de las direcciones IP registradas por el sistema de medición.

7. Opinión

De OJDinteractiva, la división de INFORMACIÓN Y CONTROL DE PUBLICACIONES S.A.:

Hemos examinado la información facilitada por el editor del medio electrónico para el periodo que comprende la presente certificación.

Nuestro examen se ha realizado de acuerdo con las normas y procedimientos establecidos en las Normas Técnicas para el Control de los Medios Electrónicos de Comunicación.

En nuestra opinión, la presente acta presenta razonablemente la difusión/audiencia registrada por este medio electrónico.

ADVERTENCIA:

El trabajo de OJDinteractiva, la división de INFORMACIÓN Y CONTROL DE PUBLICACIONES S.A (INTROL) se limita a la realización de pruebas para la revisión de los datos de recuento suministrados por el editor con la finalidad de expresar una opinión sobre la razonabilidad de dichos datos de acuerdo con las Normas Técnicas para el control de los MEC.

Por tanto, INTROL no acepta responsabilidad alguna por las inexactitudes o errores que puedan existir en los datos de recuento. Tampoco acepta ninguna responsabilidad por la falsedad en los datos de recuento recibidos del editor, ni por otros datos de medición que no están incluidos en el análisis.

Julio - 2026

OJDinteractiva