



INFORMACION Y CONTROL DE PUBLICACIONES, S.A.

Velázquez, 46, 1ª Drcha - Tel. 91 435 00 32 Fax 91 435 96 05 - 28001 - MADRID
Av. Diagonal 497, 5a planta - Tel 93 439 24 18 Fax 93 419 25 34 - 08029 - BARCELONA

Título: CICLISMOAFONDO.ES
URL Primaria: https://www.ciclismoafondo.es/
Editor: Sport Life Ibérica, S.A.
Domicilio: Calle Nestares nº 20
Ciudad: 28045 MADRID
Teléfono:
Fax:
E-mail:
Clasificación: Noticias e Información
Sub-Clasificación: Noticias de interés especial

Ciclismo
a fondo

1. Cifras totales y promedios (Nacional e Internacional)

MES - AÑO	NAVEGADORES UNICOS	VISITAS	PAGINAS
Junio - 2023	195.657	338.135	463.338
PROMEDIO DIARIO	9.933	11.271	15.445
PROMEDIO LUNES-VIERNES	9.673	11.027	15.243
PROMEDIO SABADO-DOMINGO	10.646	11.944	15.998
PAGINAS / VISITAS	1,37		
DURACION MEDIA VISITAS	0:01:18		
DURACION MEDIA PAGINAS	0:03:25		

2. Secciones (Nacional e Internacional)

	PAGINAS	%
HOME	78.311	16.90 %
RESTO	385.027	83.10 %

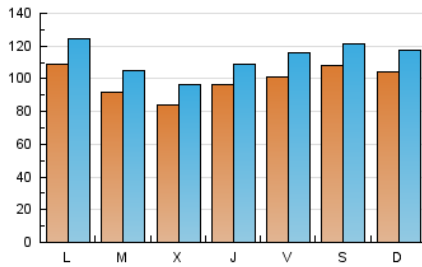
3. Por día del mes (Nacional e Internacional)

Día	N. únicos	Visitas	Páginas	Día	N. únicos	Visitas	Páginas	Día	N. únicos	Visitas	Páginas
1	9.625	10.827	14.357	11	6.054	6.844	9.392	21	10.810	12.195	16.503
2	7.164	8.233	11.259	12	7.494	8.665	12.475	22	8.928	10.101	13.510
3	4.986	5.684	7.861	13	7.970	9.250	13.194	23	11.004	12.635	17.878
4	6.018	6.875	9.406	14	6.159	7.050	10.445	24	9.568	10.661	14.250
5	6.538	7.360	10.360	15	8.122	9.436	13.714	25	12.109	13.766	19.051
6	5.248	6.147	8.590	16	18.866	21.749	29.746	26	15.946	18.484	25.209
7	6.010	6.887	9.767	17	23.722	26.419	34.379	27	11.026	12.644	17.192
8	7.728	8.881	12.198	18	17.631	19.583	25.760	28	10.771	12.365	17.328
9	5.439	6.189	8.583	19	13.636	15.298	21.154	29	13.760	15.237	20.178
10	5.080	5.718	7.884	20	12.608	13.983	18.924	30	7.962	8.969	12.791

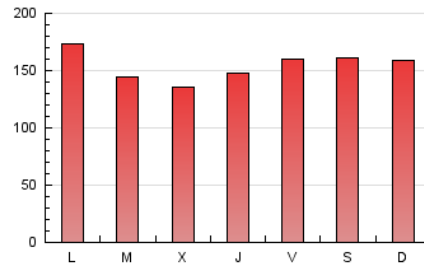
4. Gráficas (Nacional e Internacional)

4.1 Por día de la semana (promedio)

N. únicos / Visitas (x 100)



Páginas (x 100)

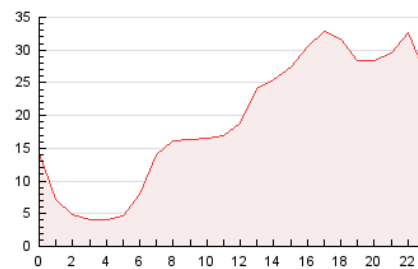


4.2 Por franja horaria (promedio)

Visitas_ (x 1000)

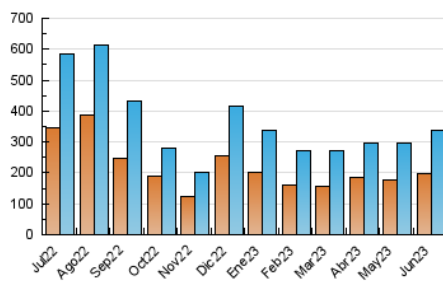


Páginas (x 1000)

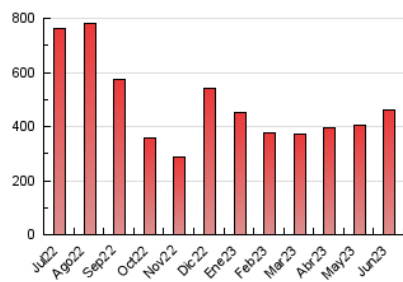


4.3 Por meses

N. únicos / Visitas (x 1000)



Páginas (x 1000)





INFORMACION Y CONTROL DE PUBLICACIONES, S.A.

Velázquez, 46, 1ª Drcha - Tel. 91 435 00 32 Fax 91 435 96 05 - 28001 - MADRID
Av. Diagonal 497, 5a planta - Tel 93 439 24 18 Fax 93 419 25 34 - 08029 - BARCELONA

Anexo - Tráfico Nacional

Título: CICLISMOAFONDO.ES
URL Primaria: https://www.ciclismoafondo.es/
Editor: Sport Life Ibérica, S.A.
Domicilio: Calle Nestares nº 20
Ciudad: 28045 MADRID
Teléfono:
Fax:
E-mail:
Clasificación: Noticias e Información
Sub-Clasificación: Noticias de interés especial

Ciclismo
a fondo

1. Cifras totales y promedios (Nacional)

MES - AÑO	NAVEGADORES UNICOS	VISITAS	PAGINAS
Junio - 2023	157.590	279.815	389.657
PROMEDIO DIARIO	8.177	9.327	12.989
PROMEDIO LUNES-VIERNES	7.893	9.050	12.741
PROMEDIO SABADO-DOMINGO	8.958	10.089	13.669
PAGINAS / VISITAS	1,39		
DURACION MEDIA VISITAS	0:01:16		
DURACION MEDIA PAGINAS	0:03:10		

2. Secciones (Nacional)

	PAGINAS	%
HOME	71.299	18.30 %
RESTO	318.358	81.70 %

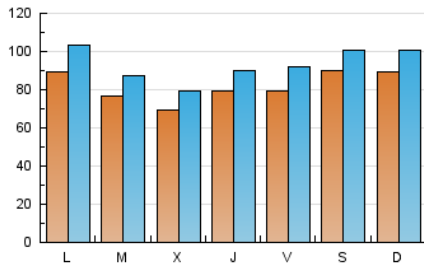
3. Por día del mes (Nacional)

Día	N. únicos	Visitas	Páginas	Día	N. únicos	Visitas	Páginas	Día	N. únicos	Visitas	Páginas
1	8.183	9.177	12.280	11	5.342	6.075	8.426	21	9.129	10.377	14.248
2	5.936	6.851	9.527	12	6.607	7.681	11.265	22	7.380	8.412	11.448
3	4.051	4.655	6.619	13	6.848	7.965	11.500	23	8.702	10.015	14.620
4	5.044	5.802	8.066	14	5.083	5.903	8.937	24	7.819	8.769	11.854
5	5.268	6.046	8.741	15	6.653	7.730	11.375	25	10.249	11.708	16.369
6	4.304	5.102	7.260	16	14.365	16.686	23.365	26	12.780	14.994	20.835
7	5.086	5.851	8.445	17	19.939	22.197	29.096	27	8.808	10.081	13.943
8	6.431	7.384	10.331	18	15.014	16.763	22.263	28	8.343	9.672	13.821
9	4.495	5.155	7.260	19	11.065	12.551	17.670	29	11.138	12.396	16.643
10	4.203	4.743	6.656	20	10.711	11.887	16.287	30	6.334	7.187	10.507

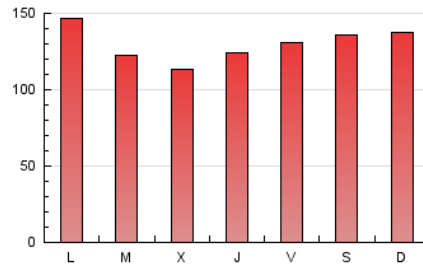
4. Gráficas (Nacional)

4.1 Por día de la semana (promedio)

N. únicos / Visitas (x 100)

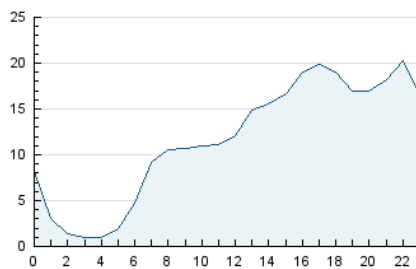


Páginas (x 100)

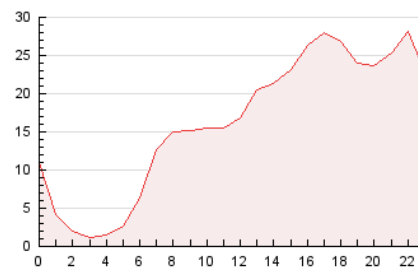


4.2 Por franja horaria (promedio)

Visitas_ (x 1000)

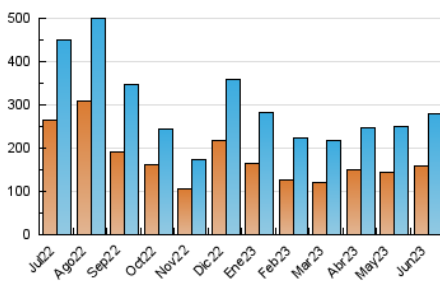


Páginas (x 1000)

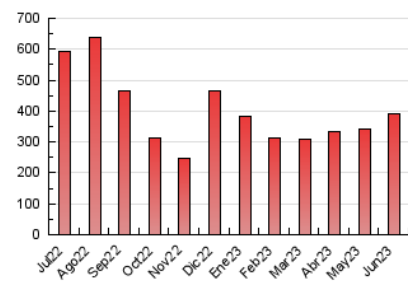


4.3 Por meses

N. únicos / Visitas (x 1000)



Páginas (x 1000)



5. Observaciones

Este Medio Electrónico de Comunicación ha sido medido por la herramienta Google Analytics de Google (Universal Analytics)

6. Definiciones básicas (Para más información ver Normas Técnicas para el Control de los Medios Electrónicos de Comunicación)

Página Vista:

Conjunto de ficheros enviado a un usuario como resultado de una petición del mismo recibida por el servidor. Cuando la página está formada por varios marcos (frames), el conjunto de los mismos tendrá, a efectos de cómputo, la consideración de una página unitaria.

Visita:

Una secuencia ininterrumpida de páginas servidas a un usuario válido. Si dicho usuario no realiza peticiones de páginas en un periodo de tiempo (30 min) la siguiente petición constituirá el inicio de una nueva visita.

Navegador Único:

Total de combinaciones únicas de una dirección IP y un identificador adicional. Los medios pueden utilizar cookies o el Identificador de Alta de registro.

Duración Página Vista:

Tiempo acumulado en segundos de todas las páginas vistas (en visitas de dos o más páginas vistas), dividido por el número total de páginas vistas.

Duración Visita:

Tiempo en segundos de todas las visitas de dos o más páginas vistas, dividido por el número total de visitas de dos o más páginas vistas.

Tráfico nacional:

Audiencia/difusión correspondiente a España medida en base a los datos de las direcciones IP registradas por el sistema de medición.

7. Opinión

De OJDinteractiva, la división de INFORMACIÓN Y CONTROL DE PUBLICACIONES S.A.:

Hemos examinado la información facilitada por el editor del medio electrónico para el periodo que comprende la presente certificación.

Nuestro examen se ha realizado de acuerdo con las normas y procedimientos establecidos en las Normas Técnicas para el Control de los Medios Electrónicos de Comunicación.

En nuestra opinión, la presente acta presenta razonablemente la difusión/audiencia registrada por este medio electrónico.

ADVERTENCIA:

El trabajo de OJDinteractiva, la división de INFORMACIÓN Y CONTROL DE PUBLICACIONES S.A (INTROL) se limita a la realización de pruebas para la revisión de los datos de recuento suministrados por el editor con la finalidad de expresar una opinión sobre la razonabilidad de dichos datos de acuerdo con las Normas Técnicas para el control de los MEC.

Por tanto, INTROL no acepta responsabilidad alguna por las inexactitudes o errores que puedan existir en los datos de recuento. Tampoco acepta ninguna responsabilidad por la falsedad en los datos de recuento recibidos del editor, ni por otros datos de medición que no están incluidos en el análisis.

Julio - 2023

OJDinteractiva