



## INFORMACION Y CONTROL DE PUBLICACIONES, S.A.

Velázquez, 46, 1º Drcha - Tel. 91 435 00 32 Fax 91 435 96 05 - 28001 - MADRID  
Av. Diagonal 497, 5a planta - Tel 93 439 24 18 Fax 93 419 25 34 - 08029 - BARCELONA

**Título:** CICLISMOAFONDO.ES  
**URL Primaria:** https://www.ciclismoafondo.es/  
**Editor:** Sport Life Ibérica, S.A.  
**Domicilio:** Calle Nestares nº 20  
**Ciudad:** 28045 MADRID  
**Teléfono:**  
**Fax:**  
**E-mail:**  
**Clasificación:** Noticias e Información  
**Sub-Clasificación:** Noticias de interés especial

**Ciclismo**  
a fondo

### 1. Cifras totales y promedios (Nacional e Internacional)

MES - AÑO	NAVEGADORES UNICOS	VISITAS	PAGINAS
Abril - 2023	186.958	297.440	397.300
<b>PROMEDIO DIARIO</b>	<b>8.814</b>	<b>9.915</b>	<b>13.243</b>
<b>PROMEDIO LUNES-VIERNES</b>	8.437	9.540	12.906
<b>PROMEDIO SABADO-DOMINGO</b>	9.568	10.665	13.918
<b>PAGINAS / VISITAS</b>	1,34		
<b>DURACION MEDIA VISITAS</b>	0:01:15		
<b>DURACION MEDIA PAGINAS</b>	0:03:35		

### 2. Secciones (Nacional e Internacional)

	PAGINAS	%
<b>HOME</b>	70.936	17.85 %
<b>RESTO</b>	326.364	82.15 %

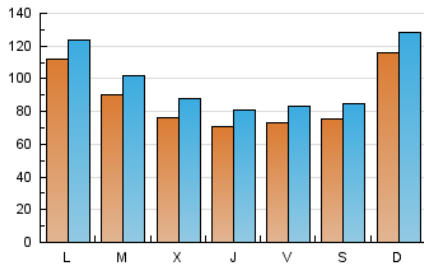
### 3. Por día del mes (Nacional e Internacional)

Día	N. únicos	Visitas	Páginas	Día	N. únicos	Visitas	Páginas	Día	N. únicos	Visitas	Páginas
<b>1</b>	9.349	10.429	13.729	<b>11</b>	7.725	8.630	11.818	<b>21</b>	5.269	6.054	8.559
<b>2</b>	13.901	15.419	19.475	<b>12</b>	6.884	8.089	11.558	<b>22</b>	4.867	5.571	7.570
<b>3</b>	9.821	11.184	15.521	<b>13</b>	6.898	8.102	11.335	<b>23</b>	15.509	16.870	21.118
<b>4</b>	9.559	10.995	14.743	<b>14</b>	6.145	7.084	9.845	<b>24</b>	15.557	16.901	21.033
<b>5</b>	7.037	8.079	11.238	<b>15</b>	6.154	7.137	10.006	<b>25</b>	7.924	8.856	11.978
<b>6</b>	6.818	7.674	10.334	<b>16</b>	8.849	9.906	13.229	<b>26</b>	6.369	7.412	10.423
<b>7</b>	7.291	8.109	10.536	<b>17</b>	8.794	9.932	13.657	<b>27</b>	6.952	7.890	11.070
<b>8</b>	8.985	9.944	12.684	<b>18</b>	10.794	12.144	16.269	<b>28</b>	10.572	12.017	15.958
<b>9</b>	11.251	12.446	16.119	<b>19</b>	10.133	11.472	15.378	<b>29</b>	8.360	9.308	12.232
<b>10</b>	10.524	11.585	15.306	<b>20</b>	7.667	8.584	11.559	<b>30</b>	8.452	9.617	13.020

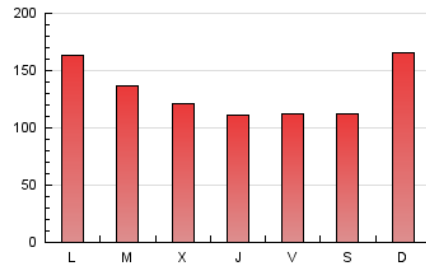
#### 4. Gráficas (Nacional e Internacional)

##### 4.1 Por día de la semana (promedio)

N. únicos / Visitas (x 100)



Páginas (x 100)

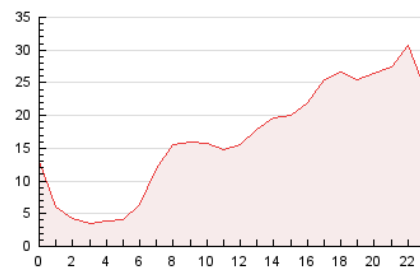


##### 4.2 Por franja horaria (promedio)

Visitas\_ (x 1000)

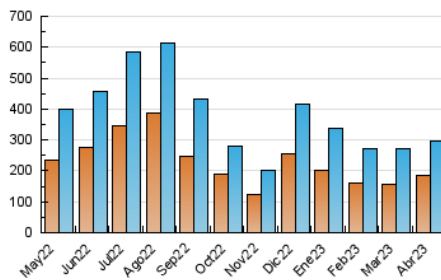


Páginas (x 1000)

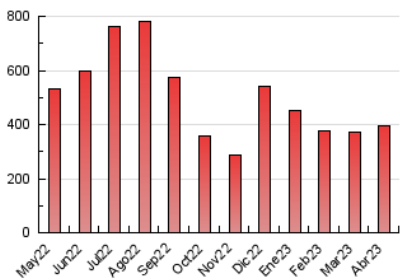


##### 4.3 Por meses

N. únicos / Visitas (x 1000)



Páginas (x 1000)





## INFORMACION Y CONTROL DE PUBLICACIONES, S.A.

Velázquez, 46, 1ª Drcha - Tel. 91 435 00 32 Fax 91 435 96 05 - 28001 - MADRID  
Av. Diagonal 497, 5a planta - Tel 93 439 24 18 Fax 93 419 25 34 - 08029 - BARCELONA

### Anexo - Tráfico Nacional

**Título:** CICLISMOAFONDO.ES  
**URL Primaria:** https://www.ciclismoafondo.es/  
**Editor:** Sport Life Ibérica, S.A.  
**Domicilio:** Calle Nestares nº 20  
**Ciudad:** 28045 MADRID  
**Teléfono:**  
**Fax:**  
**E-mail:**  
**Clasificación:** Noticias e Información  
**Sub-Clasificación:** Noticias de interés especial

**Ciclismo**  
a fondo

#### 1. Cifras totales y promedios (Nacional)

MES - AÑO	NAVEGADORES UNICOS	VISITAS	PAGINAS
Abril - 2023	149.990	246.699	334.639
<b>PROMEDIO DIARIO</b>	<b>7.283</b>	<b>8.223</b>	<b>11.155</b>
<b>PROMEDIO LUNES-VIERNES</b>	7.029	7.975	10.959
<b>PROMEDIO SABADO-DOMINGO</b>	7.790	8.720	11.546
<b>PAGINAS / VISITAS</b>	1,36		
<b>DURACION MEDIA VISITAS</b>	0:01:12		
<b>DURACION MEDIA PAGINAS</b>	0:03:18		

#### 2. Secciones (Nacional)

	PAGINAS	%
<b>HOME</b>	64.263	19.20 %
<b>RESTO</b>	270.376	80.80 %

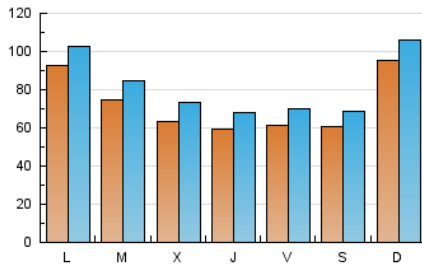
#### 3. Por día del mes (Nacional)

Día	N. únicos	Visitas	Páginas	Día	N. únicos	Visitas	Páginas	Día	N. únicos	Visitas	Páginas
1	7.193	8.057	10.814	11	6.369	7.192	9.993	21	4.373	5.054	7.280
2	11.566	12.839	16.455	12	5.733	6.805	9.842	22	4.008	4.600	6.341
3	7.895	9.020	12.837	13	5.833	6.892	9.807	23	13.926	15.120	18.932
4	8.199	9.432	12.810	14	5.159	6.030	8.550	24	14.029	15.219	18.921
5	5.948	6.818	9.619	15	5.125	5.991	8.616	25	6.572	7.365	10.115
6	5.785	6.490	8.777	16	5.849	6.626	9.208	26	5.418	6.241	8.967
7	6.184	6.871	8.943	17	6.194	7.107	10.308	27	5.804	6.604	9.496
8	7.104	7.899	10.293	18	8.702	9.854	13.490	28	8.947	10.164	13.686
9	9.199	10.233	13.416	19	8.133	9.341	12.794	29	6.852	7.706	10.247
10	8.897	9.808	13.064	20	6.409	7.197	9.883	30	7.082	8.124	11.135

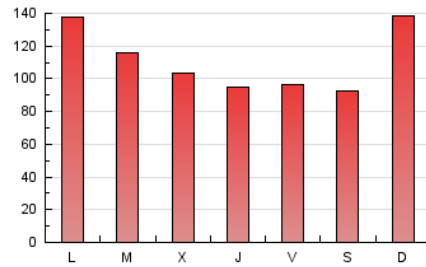
## 4. Gráficas (Nacional)

### 4.1 Por día de la semana (promedio)

N. únicos / Visitas (x 100)

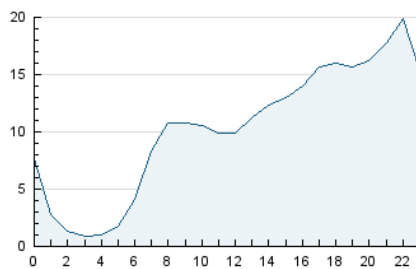


Páginas (x 100)

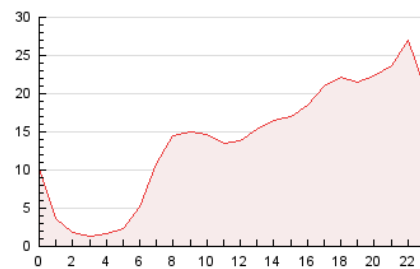


### 4.2 Por franja horaria (promedio)

Visitas\_ (x 1000)

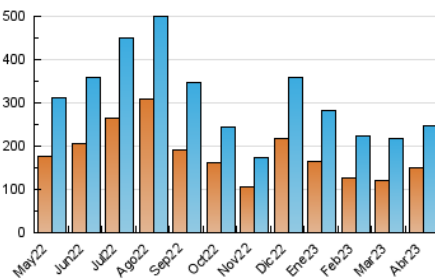


Páginas (x 1000)

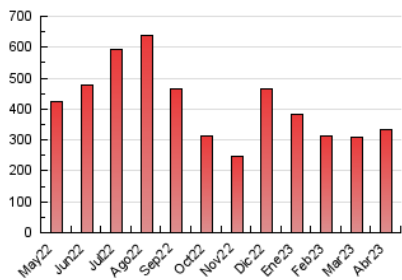


### 4.3 Por meses

N. únicos / Visitas (x 1000)



Páginas (x 1000)



## 5. Observaciones

Este Medio Electrónico de Comunicación ha sido medido por la herramienta Google Analytics de Google (Universal Analytics)

## 6. Definiciones básicas (Para más información ver Normas Técnicas para el Control de los Medios Electrónicos de Comunicación)

### Página Vista:

Conjunto de ficheros enviado a un usuario como resultado de una petición del mismo recibida por el servidor. Cuando la página está formada por varios marcos (frames), el conjunto de los mismos tendrá, a efectos de cómputo, la consideración de una página unitaria.

### Visita:

Una secuencia ininterrumpida de páginas servidas a un usuario válido. Si dicho usuario no realiza peticiones de páginas en un periodo de tiempo (30 min) la siguiente petición constituirá el inicio de una nueva visita.

### Navegador Único:

Total de combinaciones únicas de una dirección IP y un identificador adicional. Los medios pueden utilizar cookies o el Identificador de Alta de registro.

### Duración Página Vista:

Tiempo acumulado en segundos de todas las páginas vistas (en visitas de dos o más páginas vistas), dividido por el número total de páginas vistas.

### Duración Visita:

Tiempo en segundos de todas las visitas de dos o más páginas vistas, dividido por el número total de visitas de dos o más páginas vistas.

### Tráfico nacional:

Audiencia/difusión correspondiente a España medida en base a los datos de las direcciones IP registradas por el sistema de medición.

## 7. Opinión

De OJDinteractiva, la división de INFORMACIÓN Y CONTROL DE PUBLICACIONES S.A.:

Hemos examinado la información facilitada por el editor del medio electrónico para el periodo que comprende la presente certificación.

Nuestro examen se ha realizado de acuerdo con las normas y procedimientos establecidos en las Normas Técnicas para el Control de los Medios Electrónicos de Comunicación.

En nuestra opinión, la presente acta presenta razonablemente la difusión/audiencia registrada por este medio electrónico.

### ADVERTENCIA:

El trabajo de OJDinteractiva, la división de INFORMACIÓN Y CONTROL DE PUBLICACIONES S.A (INTROL) se limita a la realización de pruebas para la revisión de los datos de recuento suministrados por el editor con la finalidad de expresar una opinión sobre la razonabilidad de dichos datos de acuerdo con las Normas Técnicas para el control de los MEC.

Por tanto, INTROL no acepta responsabilidad alguna por las inexactitudes o errores que puedan existir en los datos de recuento. Tampoco acepta ninguna responsabilidad por la falsedad en los datos de recuento recibidos del editor, ni por otros datos de medición que no están incluidos en el análisis.

Mayo - 2023

OJDinteractiva