



INFORMACION Y CONTROL DE PUBLICACIONES, S.A.

Velázquez, 46, 1º Drcha - Tel. 91 435 00 32 Fax 91 435 96 05 - 28001 - MADRID
Av. Diagonal 497, 5a planta - Tel 93 439 24 18 Fax 93 419 25 34 - 08029 - BARCELONA

Título: CICLISMOAFONDO.ES
URL Primaria: https://www.ciclismoafondo.es/
Editor: Motorpress Iberica, S.A.
Domicilio: Calle Nestares nº 20
Ciudad: 28045 MADRID
Teléfono:
Fax:
E-mail:
Clasificación: Noticias e Información
Sub-Clasificación: Noticias de interés especial

Ciclismo
a fondo

1. Cifras totales y promedios (Nacional e Internacional)

MES - AÑO	NAVEGADORES UNICOS	VISITAS	PAGINAS
Marzo - 2022	331.337	511.691	664.233
PROMEDIO DIARIO	15.035	16.506	21.427
PROMEDIO LUNES-VIERNES	14.598	15.972	20.695
PROMEDIO SABADO-DOMINGO	16.293	18.041	23.532
PAGINAS / VISITAS	1,30		
DURACION MEDIA VISITAS	0:01:10		
DURACION MEDIA PAGINAS	0:03:48		

2. Secciones (Nacional e Internacional)

	PAGINAS	%
HOME	86.235	12.98 %
RESTO	577.998	87.02 %

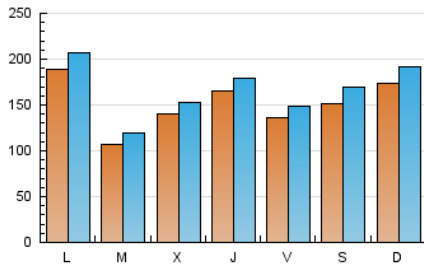
3. Por día del mes (Nacional e Internacional)

Día	N. únicos	Visitas	Páginas	Día	N. únicos	Visitas	Páginas	Día	N. únicos	Visitas	Páginas
1	5.664	6.670	9.828	11	12.270	13.609	17.952	21	19.972	21.925	28.361
2	5.886	6.792	10.040	12	15.929	18.052	23.822	22	12.745	14.186	19.170
3	11.309	12.242	16.825	13	17.692	19.966	26.773	23	11.910	13.072	17.153
4	12.837	14.261	19.334	14	14.544	16.270	22.334	24	14.684	16.240	21.277
5	15.150	16.845	22.817	15	10.057	11.240	15.094	25	14.963	16.244	21.533
6	18.216	20.471	26.805	16	13.779	15.038	19.068	26	13.559	14.695	18.696
7	11.635	13.087	18.060	17	25.292	26.930	31.327	27	15.530	16.547	21.012
8	8.778	9.932	13.602	18	14.120	15.373	19.101	28	29.389	31.334	37.816
9	11.503	12.655	16.727	19	16.035	17.932	23.293	29	16.253	17.539	21.685
10	11.303	12.637	17.254	20	18.233	19.818	25.037	30	27.121	28.684	35.307
								31	19.737	21.405	27.130

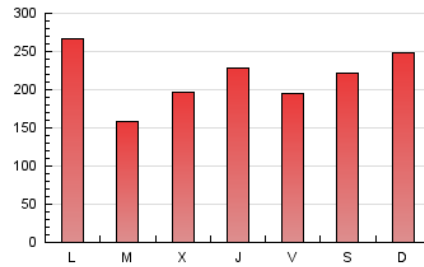
4. Gráficas (Nacional e Internacional)

4.1 Por día de la semana (promedio)

N. únicos / Visitas (x 100)



Páginas (x 100)

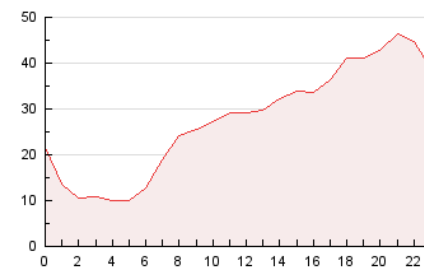


4.2 Por franja horaria (promedio)

Visitas_ (x 1000)

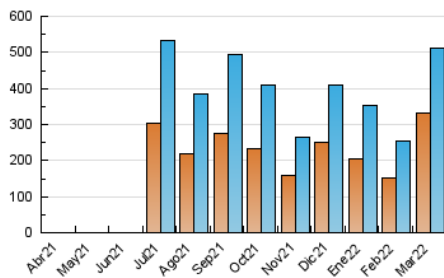


Páginas (x 1000)

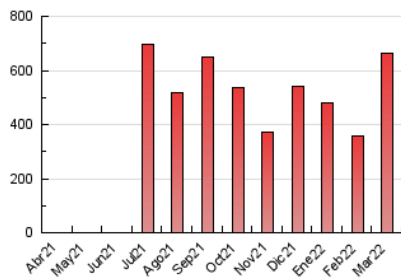


4.3 Por meses

N. únicos / Visitas (x 1000)



Páginas (x 1000)





INFORMACION Y CONTROL DE PUBLICACIONES, S.A.

Velázquez, 46, 1º Drcha - Tel. 91 435 00 32 Fax 91 435 96 05 - 28001 - MADRID
Av. Diagonal 497, 5a planta - Tel 93 439 24 18 Fax 93 419 25 34 - 08029 - BARCELONA

Anexo - Tráfico Nacional

Título: CICLISMOAFONDO.ES
URL Primaria: https://www.ciclismoafondo.es/
Editor: Motorpress Iberica, S.A.
Domicilio: Calle Nestares nº 20
Ciudad: 28045 MADRID
Teléfono:
Fax:
E-mail:
Clasificación: Noticias e Información
Sub-Clasificación: Noticias de interés especial

Ciclismo
a fondo

1. Cifras totales y promedios (Nacional)

MES - AÑO	NAVEGADORES UNICOS	VISITAS	PAGINAS
Marzo - 2022	268.099	414.721	543.954
PROMEDIO DIARIO	12.187	13.378	17.547
PROMEDIO LUNES-VIERNES	12.051	13.197	17.234
PROMEDIO SABADO-DOMINGO	12.577	13.900	18.445
PAGINAS / VISITAS	1,31		
DURACION MEDIA VISITAS	0:01:06		
DURACION MEDIA PAGINAS	0:03:27		

2. Secciones (Nacional)

	PAGINAS	%
HOME	77.710	14.29 %
RESTO	466.244	85.71 %

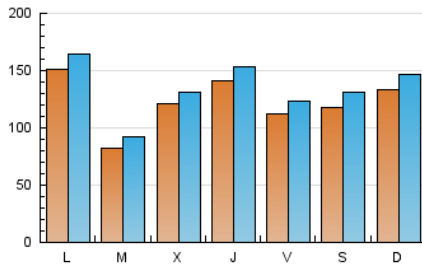
3. Por día del mes (Nacional)

Día	N. únicos	Visitas	Páginas	Día	N. únicos	Visitas	Páginas	Día	N. únicos	Visitas	Páginas
1	4.623	5.500	8.325	11	9.846	10.874	14.527	21	15.609	17.320	22.663
2	4.656	5.430	8.284	12	11.846	13.432	18.206	22	9.091	10.288	14.307
3	7.805	8.595	12.434	13	13.035	14.658	20.242	23	10.052	11.050	14.638
4	10.085	11.317	15.659	14	10.850	12.052	16.976	24	12.144	13.450	17.707
5	10.587	11.785	16.584	15	7.134	8.040	11.102	25	12.226	13.253	17.900
6	11.373	12.843	17.547	16	11.654	12.740	16.320	26	11.815	12.724	16.196
7	7.240	8.252	12.091	17	23.794	25.256	29.214	27	13.897	14.756	18.701
8	6.238	7.136	10.128	18	12.770	13.920	17.306	28	26.525	28.227	33.841
9	9.292	10.132	13.564	19	13.014	14.529	19.151	29	14.204	15.326	18.971
10	8.516	9.559	13.433	20	15.052	16.473	20.934	30	24.769	26.166	32.166
								31	18.060	19.638	24.837

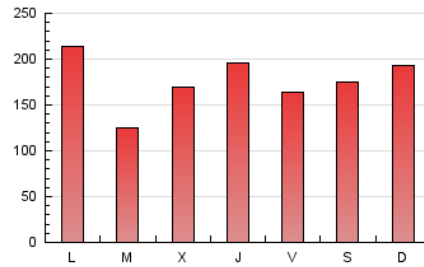
4. Gráficas (Nacional)

4.1 Por día de la semana (promedio)

N. únicos / Visitas (x 100)



Páginas (x 100)

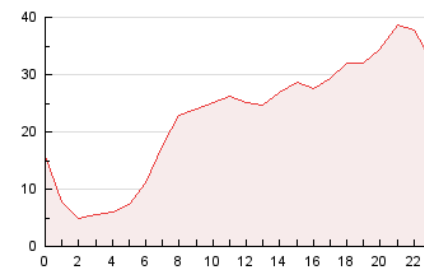


4.2 Por franja horaria (promedio)

Visitas_ (x 1000)

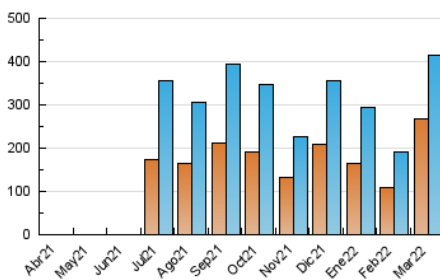


Páginas (x 1000)

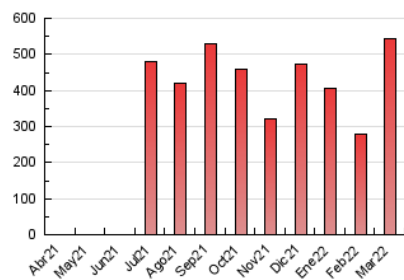


4.3 Por meses

N. únicos / Visitas (x 1000)



Páginas (x 1000)



5. Observaciones

Este Medio Electrónico de Comunicación ha sido medido por la herramienta Google Analytics de Google

6. Definiciones básicas (Para más información ver Normas Técnicas para el Control de los Medios Electrónicos de Comunicación)

Página Vista:

Conjunto de ficheros enviado a un usuario como resultado de una petición del mismo recibida por el servidor. Cuando la página está formada por varios marcos (frames), el conjunto de los mismos tendrá, a efectos de cómputo, la consideración de una página unitaria.

Visita:

Una secuencia ininterrumpida de páginas servidas a un usuario válido. Si dicho usuario no realiza peticiones de páginas en un periodo de tiempo (30 min) la siguiente petición constituirá el inicio de una nueva visita.

Navegador Único:

Total de combinaciones únicas de una dirección IP y un identificador adicional. Los medios pueden utilizar cookies o el Identificador de Alta de registro.

Duración Página Vista:

Tiempo acumulado en segundos de todas las páginas vistas (en visitas de dos o más páginas vistas), dividido por el número total de páginas vistas.

Duración Visita:

Tiempo en segundos de todas las visitas de dos o más páginas vistas, dividido por el número total de visitas de dos o más páginas vistas.

Tráfico nacional:

Audiencia/difusión correspondiente a España medida en base a los datos de las direcciones IP registradas por el sistema de medición.

7. Opinión

De OJDinteractiva, la división de INFORMACIÓN Y CONTROL DE PUBLICACIONES S.A.:

Hemos examinado la información facilitada por el editor del medio electrónico para el periodo que comprende la presente certificación.

Nuestro examen se ha realizado de acuerdo con las normas y procedimientos establecidos en las Normas Técnicas para el Control de los Medios Electrónicos de Comunicación.

En nuestra opinión, la presente acta presenta razonablemente la difusión/audiencia registrada por este medio electrónico.

ADVERTENCIA:

El trabajo de OJDinteractiva, la división de INFORMACIÓN Y CONTROL DE PUBLICACIONES S.A (INTROL) se limita a la realización de pruebas para la revisión de los datos de recuento suministrados por el editor con la finalidad de expresar una opinión sobre la razonabilidad de dichos datos de acuerdo con las Normas Técnicas para el control de los MEC. Por tanto, INTROL no acepta responsabilidad alguna por las inexactitudes o errores que puedan existir en los datos de recuento. Tampoco acepta ninguna responsabilidad por la falsedad en los datos de recuento recibidos del editor, ni por otros datos de medición que no están incluidos en el análisis.

Abril - 2022

OJDinteractiva