



## INFORMACION Y CONTROL DE PUBLICACIONES, S.A.

Velázquez, 46, 1ª Drcha - Tel. 91 435 00 32 Fax 91 435 96 05 - 28001 - MADRID  
Av. Diagonal 497, 5a planta - Tel 93 439 24 18 Fax 93 419 25 34 - 08029 - BARCELONA

**Título:** CICLISMOAFONDO.ES  
**URL Primaria:** https://www.ciclismoafondo.es/  
**Editor:** Sport Life Ibérica, S.A.  
**Domicilio:** Calle Nestares nº 20  
**Ciudad:** 28045 MADRID  
**Teléfono:**  
**Fax:**  
**E-mail:**  
**Clasificación:** Noticias e Información  
**Sub-Clasificación:** Noticias de interés especial

**Ciclismo**  
a fondo

### 1. Cifras totales y promedios (Nacional e Internacional)

MES - AÑO	NAVEGADORES UNICOS	VISITAS	PAGINAS
Enero - 2025	131.523	237.318	335.661
<b>PROMEDIO DIARIO</b>	<b>6.767</b>	<b>7.762</b>	<b>10.828</b>
<b>PROMEDIO LUNES-VIERNES</b>	6.932	7.947	11.157
<b>PROMEDIO SABADO-DOMINGO</b>	6.293	7.228	9.881
<b>PAGINAS / VISITAS</b>	1,40		
<b>DURACION MEDIA VISITAS</b>	0:01:34		
<b>TIEMPO INTERACCIÓN MEDIO</b>	0:00:58		

### 2. Secciones (Nacional e Internacional)

	PAGINAS	%
<b>HOME</b>	68.743	20.48 %
<b>RESTO</b>	266.918	79.52 %

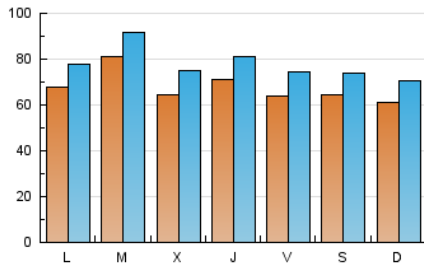
### 3. Por día del mes (Nacional e Internacional)

Día	N. únicos	Visitas	Páginas	Día	N. únicos	Visitas	Páginas	Día	N. únicos	Visitas	Páginas
1	6.094	7.001	10.090	11	5.956	6.958	9.872	21	7.301	8.371	11.798
2	5.715	6.466	9.416	12	5.616	6.562	9.044	22	6.685	7.731	10.550
3	6.519	7.657	11.341	13	7.541	8.743	13.087	23	5.565	6.457	9.257
4	5.405	6.193	8.781	14	8.683	9.928	14.150	24	6.936	8.135	10.708
5	4.556	5.197	7.379	15	8.087	9.293	13.245	25	6.297	7.233	10.145
6	9.035	9.807	13.001	16	8.186	9.165	12.593	26	4.434	5.425	7.965
7	11.379	12.283	15.648	17	6.805	7.756	10.600	27	4.504	5.414	8.128
8	7.127	8.215	11.847	18	8.226	9.166	11.809	28	5.052	6.065	8.726
9	12.187	13.570	18.740	19	9.854	11.086	14.050	29	4.227	5.137	8.031
10	7.469	8.500	11.628	20	6.004	7.182	9.278	30	3.994	4.820	7.412
								31	4.346	5.091	7.342

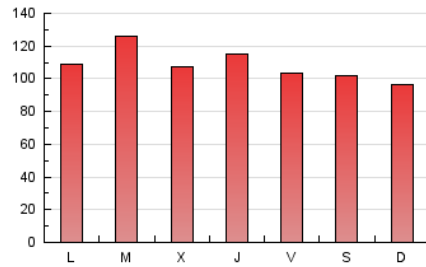
4. Gráficas (Nacional e Internacional)

4.1 Por día de la semana (promedio)

N. únicos / Visitas (x 100)

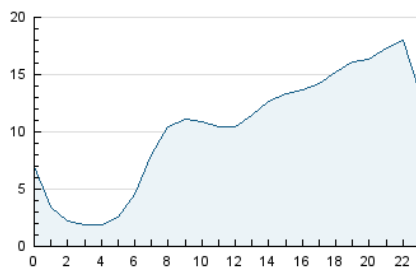


Páginas (x 100)

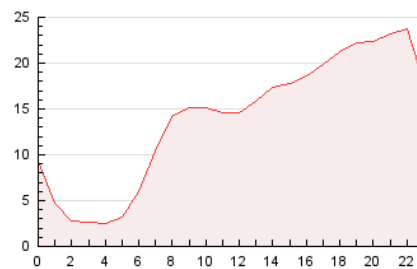


4.2 Por franja horaria (promedio)

Visitas\_ (x 1000)

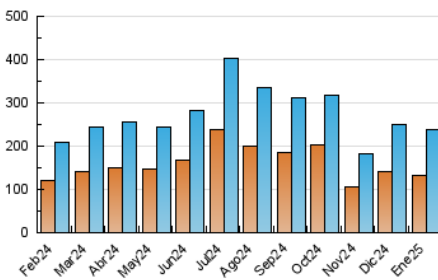


Páginas (x 1000)

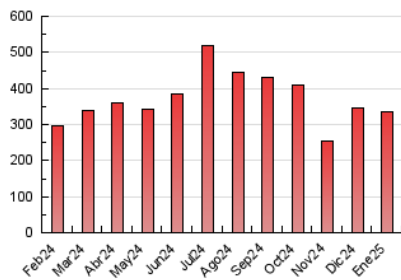


4.3 Por meses

N. únicos / Visitas (x 1000)



Páginas (x 1000)





## INFORMACION Y CONTROL DE PUBLICACIONES, S.A.

Velázquez, 46, 1ª Drcha - Tel. 91 435 00 32 Fax 91 435 96 05 - 28001 - MADRID  
Av. Diagonal 497, 5a planta - Tel 93 439 24 18 Fax 93 419 25 34 - 08029 - BARCELONA

### Anexo - Tráfico Nacional

**Título:** CICLISMOAFONDO.ES  
**URL Primaria:** https://www.ciclismoafondo.es/  
**Editor:** Sport Life Ibérica, S.A.  
**Domicilio:** Calle Nestares nº 20  
**Ciudad:** 28045 MADRID  
**Teléfono:**  
**Fax:**  
**E-mail:**  
**Clasificación:** Noticias e Información  
**Sub-Clasificación:** Noticias de interés especial

**Ciclismo**  
a fondo

#### 1. Cifras totales y promedios (Nacional)

MES - AÑO	NAVEGADORES UNICOS	VISITAS	PAGINAS
Enero - 2025	116.312	213.058	301.376
<b>PROMEDIO DIARIO</b>	<b>6.071</b>	<b>6.974</b>	<b>9.722</b>
<b>PROMEDIO LUNES-VIERNES</b>	6.219	7.135	10.008
<b>PROMEDIO SABADO-DOMINGO</b>	5.645	6.510	8.900
<b>PAGINAS / VISITAS</b>	1,39		
<b>DURACION MEDIA VISITAS</b>	0:01:33		
<b>TIEMPO INTERACCIÓN MEDIO</b>	0:00:56		

#### 2. Secciones (Nacional)

	PAGINAS	%
<b>HOME</b>	62.506	20.74 %
<b>RESTO</b>	238.870	79.26 %

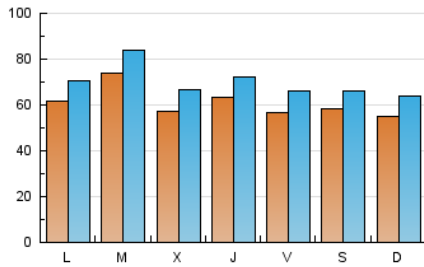
#### 3. Por día del mes (Nacional)

Día	N. únicos	Visitas	Páginas	Día	N. únicos	Visitas	Páginas	Día	N. únicos	Visitas	Páginas
1	5.504	6.332	9.117	11	5.290	6.180	8.761	21	6.649	7.586	10.679
2	5.097	5.814	8.408	12	5.000	5.807	8.051	22	6.039	6.965	9.474
3	5.803	6.850	10.129	13	6.846	7.931	11.930	23	4.971	5.780	8.360
4	4.856	5.563	7.973	14	7.808	9.019	12.770	24	6.210	7.285	9.641
5	3.964	4.601	6.510	15	7.221	8.247	11.811	25	5.550	6.420	9.078
6	8.442	9.210	12.008	16	7.351	8.262	11.333	26	3.842	4.739	7.033
7	10.713	11.636	14.636	17	6.145	6.993	9.552	27	3.916	4.688	7.238
8	6.256	7.213	10.429	18	7.556	8.339	10.828	28	4.371	5.254	7.718
9	10.779	12.041	16.332	19	9.105	10.428	12.968	29	3.648	4.489	7.072
10	6.456	7.376	9.991	20	5.445	6.345	8.348	30	3.514	4.244	6.619
								31	3.857	4.545	6.579

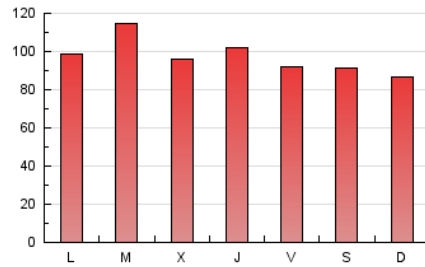
### 4. Gráficas (Nacional)

#### 4.1 Por día de la semana (promedio)

N. únicos / Visitas (x 100)

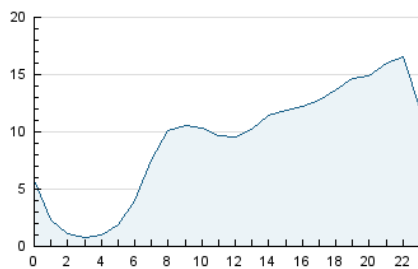


Páginas (x 100)

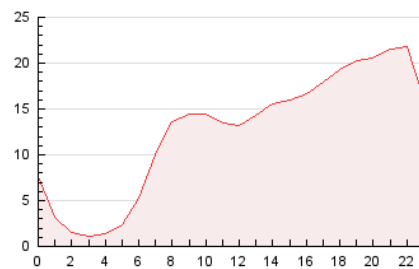


#### 4.2 Por franja horaria (promedio)

Visitas\_ (x 1000)

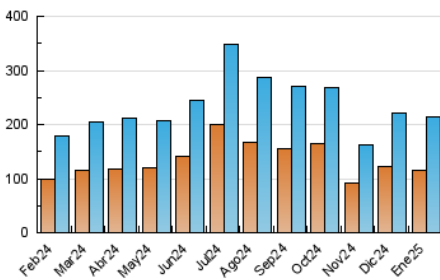


Páginas (x 1000)

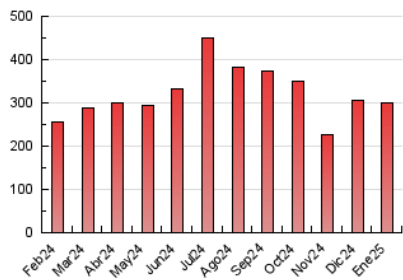


#### 4.3 Por meses

N. únicos / Visitas (x 1000)



Páginas (x 1000)



## 5. Observaciones

Este Medio Electrónico de Comunicación ha sido medido por la herramienta Google Analytics de Google (GA4).

## 6. Definiciones básicas (Para más información ver Normas Técnicas para el Control de los Medios Electrónicos de Comunicación)

### Página Vista:

Conjunto de ficheros enviado a un usuario como resultado de una petición del mismo recibida por el servidor. Cuando la página está formada por varios marcos (frames), el conjunto de los mismos tendrá, a efectos de cómputo, la consideración de una página unitaria.

### Visita:

Una secuencia ininterrumpida de páginas servidas a un usuario válido. Si dicho usuario no realiza peticiones de páginas en un periodo de tiempo (30 min) la siguiente petición constituirá el inicio de una nueva visita.

### Navegador Único:

Total de combinaciones únicas de una dirección IP y un identificador adicional. Los medios pueden utilizar cookies o el Identificador de Alta de registro.

### Duración Página Vista:

Tiempo acumulado en segundos de todas las páginas vistas (en visitas de dos o más páginas vistas), dividido por el número total de páginas vistas.

### Duración Visita:

Tiempo en segundos de todas las visitas de dos o más páginas vistas, dividido por el número total de visitas de dos o más páginas vistas.

### Tráfico nacional:

Audiencia/difusión correspondiente a España medida en base a los datos de las direcciones IP registradas por el sistema de medición.

## 7. Opinión

De OJDinteractiva, la división de INFORMACIÓN Y CONTROL DE PUBLICACIONES S.A.:

Hemos examinado la información facilitada por el editor del medio electrónico para el periodo que comprende la presente certificación.

Nuestro examen se ha realizado de acuerdo con las normas y procedimientos establecidos en las Normas Técnicas para el Control de los Medios Electrónicos de Comunicación.

En nuestra opinión, la presente acta presenta razonablemente la difusión/audiencia registrada por este medio electrónico.

### ADVERTENCIA:

El trabajo de OJDinteractiva, la división de INFORMACIÓN Y CONTROL DE PUBLICACIONES S.A (INTROL) se limita a la realización de pruebas para la revisión de los datos de recuento suministrados por el editor con la finalidad de expresar una opinión sobre la razonabilidad de dichos datos de acuerdo con las Normas Técnicas para el control de los MEC.

Por tanto, INTROL no acepta responsabilidad alguna por las inexactitudes o errores que puedan existir en los datos de recuento. Tampoco acepta ninguna responsabilidad por la falsedad en los datos de recuento recibidos del editor, ni por otros datos de medición que no están incluidos en el análisis.

Febrero - 2025

OJDinteractiva