



## INFORMACION Y CONTROL DE PUBLICACIONES, S.A.

Velázquez, 46, 1ª Drcha - Tel. 91 435 00 32 Fax 91 435 96 05 - 28001 - MADRID  
Av. Diagonal 497, 5a planta - Tel 93 439 24 18 Fax 93 419 25 34 - 08029 - BARCELONA

**Título:** AUTOPISTA.ES  
**URL Primaria:** https://www.autopista.es  
**Editor:** Sport Life Ibérica, S.A.  
**Domicilio:** Calle Nestares nº 20  
**Ciudad:** 28045 MADRID  
**Teléfono:**  
**Fax:**  
**E-mail:**  
**Clasificación:** Automoción  
**Sub-Clasificación:** Información de automóviles



### 1. Cifras totales y promedios (Nacional e Internacional)

MES - AÑO	NAVEGADORES UNICOS	VISITAS	PAGINAS
Septiembre - 2024	1.690.644	2.300.977	3.489.590
<b>PROMEDIO DIARIO</b>	<b>73.269</b>	<b>76.699</b>	<b>116.320</b>
<b>PROMEDIO LUNES-VIERNES</b>	84.426	88.348	129.853
<b>PROMEDIO SABADO-DOMINGO</b>	47.237	49.520	84.741
<b>PAGINAS / VISITAS</b>	1,52		
<b>DURACION MEDIA VISITAS</b>	0:00:40		
<b>TIEMPO INTERACCIÓN MEDIO</b>	0:00:19		

### 2. Secciones (Nacional e Internacional)

	PAGINAS	%
<b>HOME</b>	92.491	2.65 %
<b>RESTO</b>	3.397.099	97.35 %

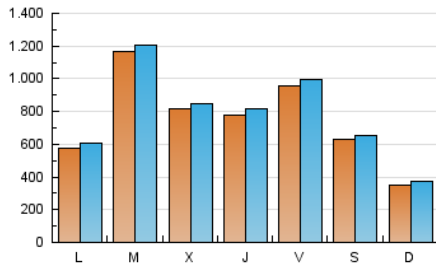
### 3. Por día del mes (Nacional e Internacional)

Día	N. únicos	Visitas	Páginas	Día	N. únicos	Visitas	Páginas	Día	N. únicos	Visitas	Páginas
<b>1</b>	23.778	25.082	55.318	<b>11</b>	90.630	95.010	133.242	<b>21</b>	53.211	54.417	96.296
<b>2</b>	45.020	46.616	78.644	<b>12</b>	66.682	70.910	108.410	<b>22</b>	50.865	54.407	95.306
<b>3</b>	41.742	43.451	80.757	<b>13</b>	98.159	100.426	140.419	<b>23</b>	36.961	39.158	80.709
<b>4</b>	30.600	32.560	66.980	<b>14</b>	59.413	61.652	93.282	<b>24</b>	35.715	38.398	76.585
<b>5</b>	71.665	74.085	114.126	<b>15</b>	31.207	33.403	59.941	<b>25</b>	31.459	33.858	74.593
<b>6</b>	131.048	133.964	181.159	<b>16</b>	104.713	108.535	146.884	<b>26</b>	109.973	117.211	172.048
<b>7</b>	71.115	75.219	105.628	<b>17</b>	303.346	312.275	368.849	<b>27</b>	109.519	119.638	172.197
<b>8</b>	26.687	27.910	55.996	<b>18</b>	172.561	178.870	232.143	<b>28</b>	66.960	69.649	117.999
<b>9</b>	62.012	66.634	95.725	<b>19</b>	61.606	65.174	106.217	<b>29</b>	41.900	43.940	82.904
<b>10</b>	84.890	89.330	125.838	<b>20</b>	43.722	45.725	88.761	<b>30</b>	40.915	43.470	82.634

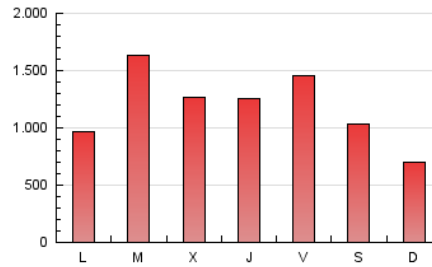
### 4. Gráficas (Nacional e Internacional)

#### 4.1 Por día de la semana (promedio)

N. únicos / Visitas (x 100)

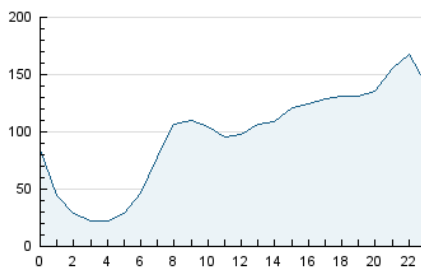


Páginas (x 100)

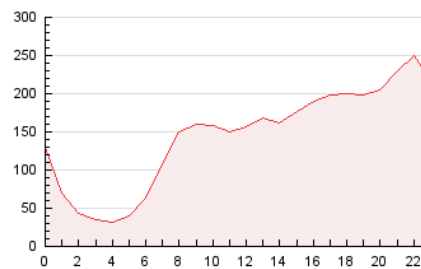


#### 4.2 Por franja horaria (promedio)

Visitas\_ (x 1000)

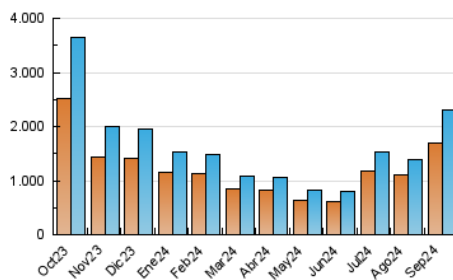


Páginas (x 1000)

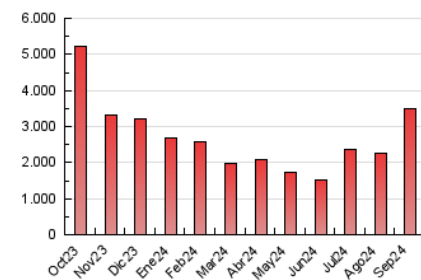


#### 4.3 Por meses

N. únicos / Visitas (x 1000)



Páginas (x 1000)





## INFORMACION Y CONTROL DE PUBLICACIONES, S.A.

Velázquez, 46, 1ª Drcha - Tel. 91 435 00 32 Fax 91 435 96 05 - 28001 - MADRID  
 Av. Diagonal 497, 5a planta - Tel 93 439 24 18 Fax 93 419 25 34 - 08029 - BARCELONA

### Anexo - Tráfico Nacional

**Título:** AUTOPISTA.ES  
**URL Primaria:** https://www.autopista.es  
**Editor:** Sport Life Ibérica, S.A.  
**Domicilio:** Calle Nestares nº 20  
**Ciudad:** 28045 MADRID  
**Teléfono:**  
**Fax:**  
**E-mail:**  
**Clasificación:** Automoción  
**Sub-Clasificación:** Información de automóviles



#### 1. Cifras totales y promedios (Nacional)

MES - AÑO	NAVEGADORES UNICOS	VISITAS	PAGINAS
Septiembre - 2024	1.535.560	2.114.629	3.186.005
<b>PROMEDIO DIARIO</b>	<b>67.391</b>	<b>70.488</b>	<b>106.200</b>
<b>PROMEDIO LUNES-VIERNES</b>	<b>78.121</b>	<b>81.751</b>	<b>119.223</b>
<b>PROMEDIO SABADO-DOMINGO</b>	<b>42.354</b>	<b>44.207</b>	<b>75.813</b>
<b>PAGINAS / VISITAS</b>	<b>1,51</b>		
<b>DURACION MEDIA VISITAS</b>	<b>0:00:38</b>		
<b>TIEMPO INTERACCIÓN MEDIO</b>	<b>0:00:19</b>		

#### 2. Secciones (Nacional)

	PAGINAS	%
<b>HOME</b>	86.859	2.73 %
<b>RESTO</b>	3.099.146	97.27 %

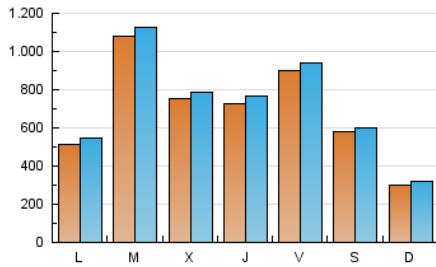
#### 3. Por día del mes (Nacional)

Día	N. únicos	Visitas	Páginas	Día	N. únicos	Visitas	Páginas	Día	N. únicos	Visitas	Páginas
<b>1</b>	20.368	21.586	48.749	<b>11</b>	84.256	88.646	123.734	<b>21</b>	48.203	48.758	86.608
<b>2</b>	37.883	39.325	67.293	<b>12</b>	62.195	66.426	100.307	<b>22</b>	45.599	48.932	85.505
<b>3</b>	29.114	31.030	61.891	<b>13</b>	92.636	94.785	131.640	<b>23</b>	31.100	32.682	69.860
<b>4</b>	24.156	26.174	55.978	<b>14</b>	54.821	56.893	85.262	<b>24</b>	28.888	31.558	64.526
<b>5</b>	66.798	68.772	104.984	<b>15</b>	26.705	28.385	52.327	<b>25</b>	25.711	27.756	64.366
<b>6</b>	125.998	128.746	172.396	<b>16</b>	99.775	104.262	138.865	<b>26</b>	104.749	111.783	161.558
<b>7</b>	67.158	70.142	98.059	<b>17</b>	294.898	303.915	357.654	<b>27</b>	103.212	112.432	160.452
<b>8</b>	23.037	24.400	49.174	<b>18</b>	165.883	171.183	221.853	<b>28</b>	60.990	63.208	106.872
<b>9</b>	57.315	61.617	88.135	<b>19</b>	56.043	58.725	95.697	<b>29</b>	34.303	35.556	69.765
<b>10</b>	79.486	83.164	115.869	<b>20</b>	38.354	39.851	78.329	<b>30</b>	32.091	33.937	68.297

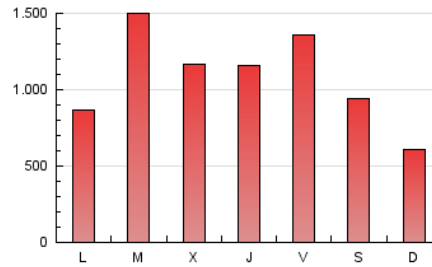
### 4. Gráficas (Nacional)

#### 4.1 Por día de la semana (promedio)

N. únicos / Visitas (x 100)

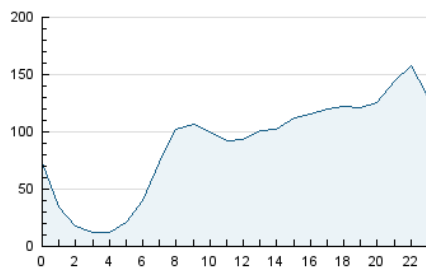


Páginas (x 100)

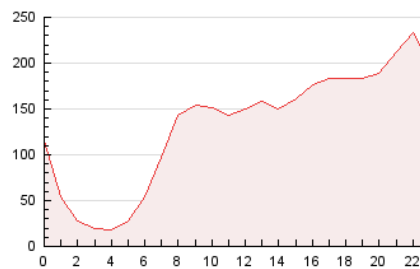


#### 4.2 Por franja horaria (promedio)

Visitas\_ (x 1000)

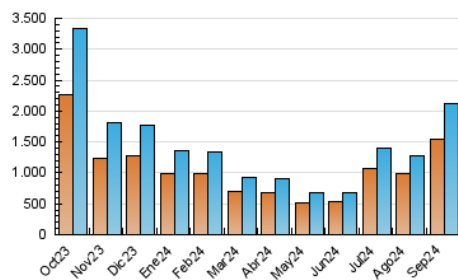


Páginas (x 1000)

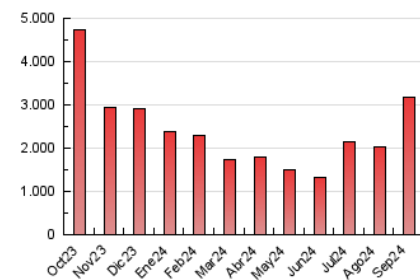


#### 4.3 Por meses

N. únicos / Visitas (x 1000)



Páginas (x 1000)



## 5. Observaciones

Este Medio Electrónico de Comunicación ha sido medido por la herramienta Google Analytics de Google (GA4).

## 6. Definiciones básicas (Para más información ver Normas Técnicas para el Control de los Medios Electrónicos de Comunicación)

### Página Vista:

Conjunto de ficheros enviado a un usuario como resultado de una petición del mismo recibida por el servidor. Cuando la página está formada por varios marcos (frames), el conjunto de los mismos tendrá, a efectos de cómputo, la consideración de una página unitaria.

### Visita:

Una secuencia ininterrumpida de páginas servidas a un usuario válido. Si dicho usuario no realiza peticiones de páginas en un periodo de tiempo (30 min) la siguiente petición constituirá el inicio de una nueva visita.

### Navegador Único:

Total de combinaciones únicas de una dirección IP y un identificador adicional. Los medios pueden utilizar cookies o el Identificador de Alta de registro.

### Duración Página Vista:

Tiempo acumulado en segundos de todas las páginas vistas (en visitas de dos o más páginas vistas), dividido por el número total de páginas vistas.

### Duración Visita:

Tiempo en segundos de todas las visitas de dos o más páginas vistas, dividido por el número total de visitas de dos o más páginas vistas.

### Tráfico nacional:

Audiencia/difusión correspondiente a España medida en base a los datos de las direcciones IP registradas por el sistema de medición.

## 7. Opinión

De OJDinteractiva, la división de INFORMACIÓN Y CONTROL DE PUBLICACIONES S.A.:

Hemos examinado la información facilitada por el editor del medio electrónico para el periodo que comprende la presente certificación.

Nuestro examen se ha realizado de acuerdo con las normas y procedimientos establecidos en las Normas Técnicas para el Control de los Medios Electrónicos de Comunicación.

En nuestra opinión, la presente acta presenta razonablemente la difusión/audiencia registrada por este medio electrónico.

### ADVERTENCIA:

El trabajo de OJDinteractiva, la división de INFORMACIÓN Y CONTROL DE PUBLICACIONES S.A (INTROL) se limita a la realización de pruebas para la revisión de los datos de recuento suministrados por el editor con la finalidad de expresar una opinión sobre la razonabilidad de dichos datos de acuerdo con las Normas Técnicas para el control de los MEC.

Por tanto, INTROL no acepta responsabilidad alguna por las inexactitudes o errores que puedan existir en los datos de recuento. Tampoco acepta ninguna responsabilidad por la falsedad en los datos de recuento recibidos del editor, ni por otros datos de medición que no están incluidos en el análisis.

Octubre - 2024

OJDinteractiva