



## INFORMACION Y CONTROL DE PUBLICACIONES, S.A.

Velázquez, 46, 1ª Drcha - Tel. 91 435 00 32 Fax 91 435 96 05 - 28001 - MADRID  
Av. Diagonal 497, 5a planta - Tel 93 439 24 18 Fax 93 419 25 34 - 08029 - BARCELONA

**Título:** AUTOPISTA.ES  
**URL Primaria:** https://www.autopista.es  
**Editor:** Sport Life Ibérica, S.A.  
**Domicilio:** Calle Nestares nº 20  
**Ciudad:** 28045 MADRID  
**Teléfono:**  
**Fax:**  
**E-mail:**  
**Clasificación:** Automoción  
**Sub-Clasificación:** Información de automóviles



### 1. Cifras totales y promedios (Nacional e Internacional)

MES - AÑO	NAVEGADORES UNICOS	VISITAS	PAGINAS
Agosto - 2023	2.242.312	3.421.532	4.992.071
<b>PROMEDIO DIARIO</b>	<b>104.766</b>	<b>110.372</b>	<b>161.035</b>
<b>PROMEDIO LUNES-VIERNES</b>	113.022	119.344	170.975
<b>PROMEDIO SABADO-DOMINGO</b>	81.033	84.578	132.456
<b>PAGINAS / VISITAS</b>	1,46		
<b>DURACION MEDIA VISITAS</b>	0:00:42		
<b>TIEMPO INTERACCIÓN MEDIO</b>	0:00:19		

### 2. Secciones (Nacional e Internacional)

	PAGINAS	%
<b>HOME</b>	99.376	1.99 %
<b>RESTO</b>	4.892.695	98.01 %

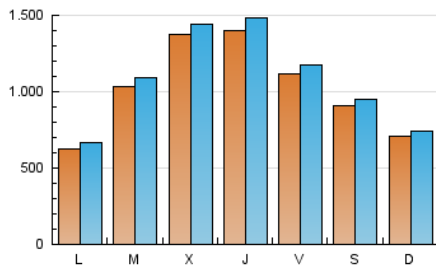
### 3. Por día del mes (Nacional e Internacional)

Día	N. únicos	Visitas	Páginas	Día	N. únicos	Visitas	Páginas	Día	N. únicos	Visitas	Páginas
1	95.578	99.815	143.316	11	99.427	102.511	154.206	21	69.681	74.566	124.223
2	188.655	196.335	244.394	12	105.111	110.711	163.891	22	81.209	89.011	141.800
3	186.618	194.896	248.861	13	82.914	87.593	135.756	23	146.535	155.666	218.161
4	105.111	112.680	155.863	14	62.011	65.653	108.663	24	178.271	191.413	245.724
5	75.578	78.514	125.335	15	102.166	107.638	157.609	25	166.141	169.576	226.767
6	66.462	70.751	114.328	16	97.993	102.667	151.315	26	89.679	93.794	140.553
7	66.332	70.044	125.205	17	77.024	80.099	128.635	27	65.760	68.094	113.176
8	84.688	91.982	143.237	18	75.817	83.598	137.037	28	52.224	55.742	96.874
9	115.446	124.678	174.438	19	93.936	96.775	154.047	29	151.707	158.309	214.826
10	91.537	98.780	145.142	20	68.824	70.395	112.563	30	137.529	143.407	200.131
								31	167.796	175.839	245.995

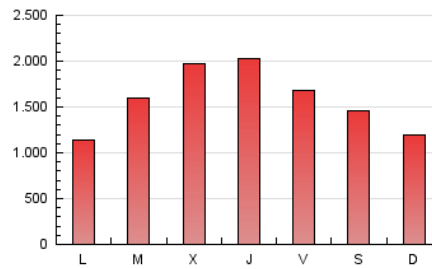
### 4. Gráficas (Nacional e Internacional)

#### 4.1 Por día de la semana (promedio)

N. únicos / Visitas (x 100)



Páginas (x 100)



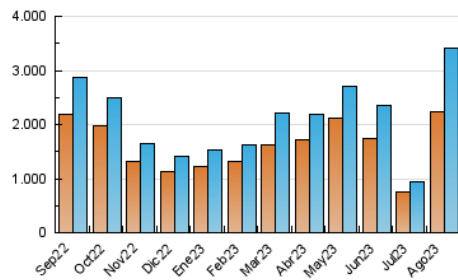
#### 4.2 Por franja horaria (promedio)

Visitas\_ (x 1000)

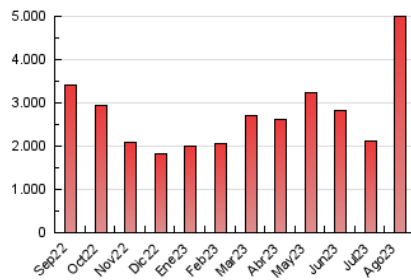
Páginas (x 1000)

#### 4.3 Por meses

N. únicos / Visitas (x 1000)



Páginas (x 1000)





## INFORMACION Y CONTROL DE PUBLICACIONES, S.A.

Velázquez, 46, 1ª Drcha - Tel. 91 435 00 32 Fax 91 435 96 05 - 28001 - MADRID  
Av. Diagonal 497, 5a planta - Tel 93 439 24 18 Fax 93 419 25 34 - 08029 - BARCELONA

### Anexo - Tráfico Nacional

**Título:** AUTOPISTA.ES  
**URL Primaria:** https://www.autopista.es  
**Editor:** Sport Life Ibérica, S.A.  
**Domicilio:** Calle Nestares nº 20  
**Ciudad:** 28045 MADRID  
**Teléfono:**  
**Fax:**  
**E-mail:**  
**Clasificación:** Automoción  
**Sub-Clasificación:** Información de automóviles



#### 1. Cifras totales y promedios (Nacional)

MES - AÑO	NAVEGADORES UNICOS	VISITAS	PAGINAS
Agosto - 2023	2.010.678	3.130.032	4.515.647
<b>PROMEDIO DIARIO</b>	<b>96.082</b>	<b>100.969</b>	<b>145.666</b>
<b>PROMEDIO LUNES-VIERNES</b>	104.080	109.539	155.414
<b>PROMEDIO SABADO-DOMINGO</b>	73.088	76.330	117.642
<b>PAGINAS / VISITAS</b>	1,44		
<b>DURACION MEDIA VISITAS</b>	0:00:38		
<b>TIEMPO INTERACCIÓN MEDIO</b>	0:00:18		

#### 2. Secciones (Nacional)

	PAGINAS	%
<b>HOME</b>	93.687	2.07 %
<b>RESTO</b>	4.421.960	97.93 %

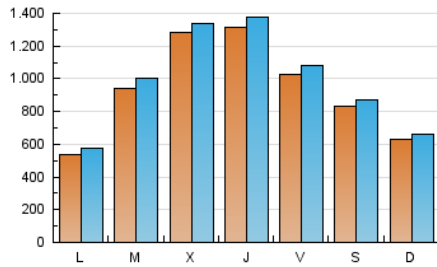
#### 3. Por día del mes (Nacional)

Día	N. únicos	Visitas	Páginas	Día	N. únicos	Visitas	Páginas	Día	N. únicos	Visitas	Páginas
1	87.633	90.911	129.514	11	90.619	93.815	139.388	21	59.549	63.929	107.356
2	179.089	184.889	228.952	12	96.885	102.260	147.864	22	69.897	76.798	123.973
3	177.596	185.153	233.790	13	74.926	78.562	120.392	23	135.613	142.731	199.372
4	97.814	104.982	142.542	14	53.890	56.729	94.114	24	168.082	179.264	228.789
5	69.002	71.277	113.431	15	93.110	98.990	142.390	25	157.449	160.719	211.923
6	59.842	63.934	102.569	16	89.674	93.309	135.909	26	82.177	86.460	127.089
7	58.798	61.756	111.079	17	68.101	70.425	112.802	27	57.664	59.842	99.382
8	76.839	83.449	128.599	18	66.303	72.205	115.728	28	43.289	46.540	82.626
9	106.878	114.360	159.270	19	84.840	87.405	134.408	29	142.871	150.608	199.842
10	82.540	88.706	129.933	20	59.369	60.899	96.001	30	128.847	134.134	185.419
								31	159.360	164.991	231.201

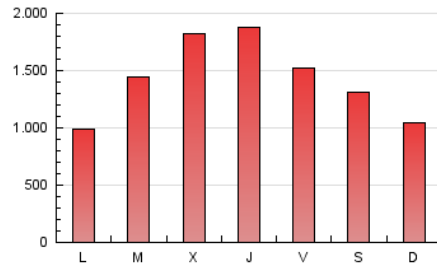
#### 4. Gráficas (Nacional)

##### 4.1 Por día de la semana (promedio)

N. únicos / Visitas (x 100)



Páginas (x 100)



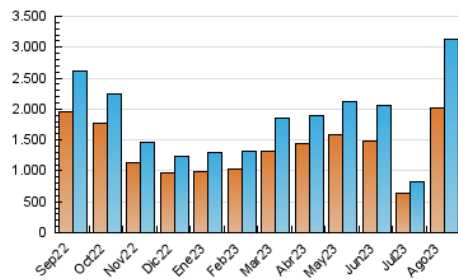
##### 4.2 Por franja horaria (promedio)

Visitas\_ (x 1000)

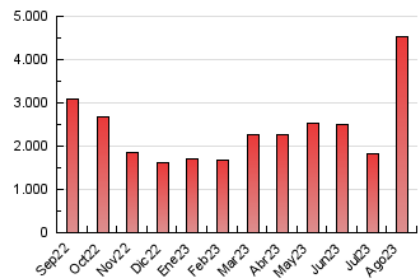
Páginas (x 1000)

##### 4.3 Por meses

N. únicos / Visitas (x 1000)



Páginas (x 1000)



## 5. Observaciones

Este Medio Electrónico de Comunicación ha sido medido por la herramienta Google Analytics de Google (GA4)

## 6. Definiciones básicas (Para más información ver Normas Técnicas para el Control de los Medios Electrónicos de Comunicación)

### Página Vista:

Conjunto de ficheros enviado a un usuario como resultado de una petición del mismo recibida por el servidor. Cuando la página está formada por varios marcos (frames), el conjunto de los mismos tendrá, a efectos de cómputo, la consideración de una página unitaria.

### Visita:

Una secuencia ininterrumpida de páginas servidas a un usuario válido. Si dicho usuario no realiza peticiones de páginas en un periodo de tiempo (30 min) la siguiente petición constituirá el inicio de una nueva visita.

### Navegador Único:

Total de combinaciones únicas de una dirección IP y un identificador adicional. Los medios pueden utilizar cookies o el Identificador de Alta de registro.

### Duración Página Vista:

Tiempo acumulado en segundos de todas las páginas vistas (en visitas de dos o más páginas vistas), dividido por el número total de páginas vistas.

### Duración Visita:

Tiempo en segundos de todas las visitas de dos o más páginas vistas, dividido por el número total de visitas de dos o más páginas vistas.

### Tráfico nacional:

Audiencia/difusión correspondiente a España medida en base a los datos de las direcciones IP registradas por el sistema de medición.

## 7. Opinión

De OJDinteractiva, la división de INFORMACIÓN Y CONTROL DE PUBLICACIONES S.A.:

Hemos examinado la información facilitada por el editor del medio electrónico para el periodo que comprende la presente certificación.

Nuestro examen se ha realizado de acuerdo con las normas y procedimientos establecidos en las Normas Técnicas para el Control de los Medios Electrónicos de Comunicación.

En nuestra opinión, la presente acta presenta razonablemente la difusión/audiencia registrada por este medio electrónico.

### ADVERTENCIA:

El trabajo de OJDinteractiva, la división de INFORMACIÓN Y CONTROL DE PUBLICACIONES S.A (INTROL) se limita a la realización de pruebas para la revisión de los datos de recuento suministrados por el editor con la finalidad de expresar una opinión sobre la razonabilidad de dichos datos de acuerdo con las Normas Técnicas para el control de los MEC.

Por tanto, INTROL no acepta responsabilidad alguna por las inexactitudes o errores que puedan existir en los datos de recuento. Tampoco acepta ninguna responsabilidad por la falsedad en los datos de recuento recibidos del editor, ni por otros datos de medición que no están incluidos en el análisis.

Septiembre - 2023

OJDinteractiva