



## INFORMACION Y CONTROL DE PUBLICACIONES, S.A.

Velázquez, 46, 1º Drcha - Tel. 91 435 00 32 Fax 91 435 96 05 - 28001 - MADRID  
 Av. Diagonal 497, 5a planta - Tel 93 439 24 18 Fax 93 419 25 34 - 08029 - BARCELONA

**Título:** AUTOPISTA.ES  
**URL Primaria:** https://www.autopista.es  
**Editor:** Motorpress Iberica, S.A.  
**Domicilio:** Calle Nestares nº 20  
**Ciudad:** 28045 MADRID  
**Teléfono:**  
**Fax:**  
**E-mail:**  
**Clasificación:** Automoción  
**Sub-Clasificación:** Información de automóviles



### 1. Cifras totales y promedios (Nacional e Internacional)

MES - AÑO	NAVEGADORES UNICOS	VISITAS	PAGINAS
Agosto - 2021	1.577.493	2.065.302	2.632.397
<b>PROMEDIO DIARIO</b>	<b>62.798</b>	<b>66.623</b>	<b>84.916</b>
<b>PROMEDIO LUNES-VIERNES</b>	64.072	68.060	86.925
<b>PROMEDIO SABADO-DOMINGO</b>	59.683	63.109	80.006
<b>PAGINAS / VISITAS</b>	1,27		
<b>DURACION MEDIA VISITAS</b>	0:00:51		
<b>DURACION MEDIA PAGINAS</b>	0:03:02		

### 2. Secciones (Nacional e Internacional)

	PAGINAS	%
<b>HOME</b>	147.316	5.60 %
<b>RESTO</b>	2.485.081	94.40 %

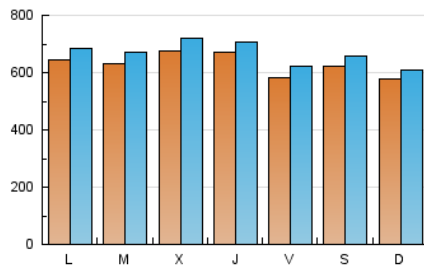
### 3. Por día del mes (Nacional e Internacional)

Día	N. únicos	Visitas	Páginas	Día	N. únicos	Visitas	Páginas	Día	N. únicos	Visitas	Páginas
1	43.449	46.517	60.393	11	66.563	72.187	93.365	21	41.223	44.088	58.475
2	46.163	49.886	64.963	12	93.477	98.529	120.736	22	56.071	59.616	76.865
3	59.766	64.223	83.604	13	83.140	87.270	107.105	23	75.311	78.782	99.047
4	64.830	69.496	91.426	14	122.448	128.892	155.905	24	93.542	98.156	119.817
5	46.952	50.540	69.418	15	99.610	103.591	128.042	25	89.298	92.538	112.379
6	42.214	45.723	62.236	16	111.039	115.889	140.773	26	67.289	70.170	87.018
7	42.971	45.815	59.402	17	67.127	71.161	90.160	27	63.748	68.451	85.155
8	50.826	53.886	70.712	18	50.022	53.182	70.987	28	42.098	44.475	56.914
9	51.968	56.125	74.860	19	60.701	64.291	82.457	29	38.449	41.100	53.344
10	54.777	59.223	77.400	20	44.333	47.411	63.565	30	38.050	41.264	56.388
								31	39.270	42.825	59.486

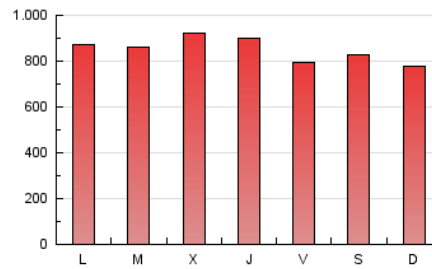
4. Gráficas (Nacional e Internacional)

4.1 Por día de la semana (promedio)

N. únicos / Visitas (x 100)



Páginas (x 100)

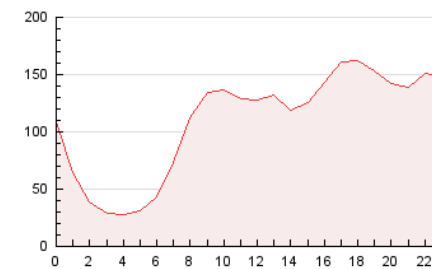


4.2 Por franja horaria (promedio)

Visitas (x 1000)

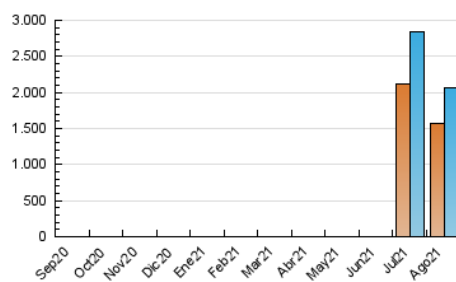


Páginas (x 1000)

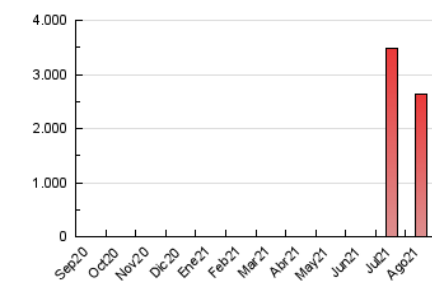


4.3 Por meses

N. únicos / Visitas (x 1000)



Páginas (x 1000)





## INFORMACION Y CONTROL DE PUBLICACIONES, S.A.

Velázquez, 46, 1º Drcha - Tel. 91 435 00 32 Fax 91 435 96 05 - 28001 - MADRID  
Av. Diagonal 497, 5a planta - Tel 93 439 24 18 Fax 93 419 25 34 - 08029 - BARCELONA

### Anexo - Tráfico Nacional

**Título:** AUTOPISTA.ES  
**URL Primaria:** https://www.autopista.es  
**Editor:** Motorpress Iberica, S.A.  
**Domicilio:** Calle Nestares nº 20  
**Ciudad:** 28045 MADRID  
**Teléfono:**  
**Fax:**  
**E-mail:**  
**Clasificación:** Automoción  
**Sub-Clasificación:** Información de automóviles



#### 1. Cifras totales y promedios (Nacional)

MES - AÑO	NAVEGADORES UNICOS	VISITAS	PAGINAS
Agosto - 2021	1.367.742	1.828.625	2.343.065
<b>PROMEDIO DIARIO</b>	<b>55.562</b>	<b>58.988</b>	<b>75.583</b>
<b>PROMEDIO LUNES-VIERNES</b>	<b>56.675</b>	<b>60.207</b>	<b>77.281</b>
<b>PROMEDIO SABADO-DOMINGO</b>	<b>52.844</b>	<b>56.009</b>	<b>71.431</b>
<b>PAGINAS / VISITAS</b>	<b>1,28</b>		
<b>DURACION MEDIA VISITAS</b>	<b>0:00:51</b>		
<b>DURACION MEDIA PAGINAS</b>	<b>0:02:59</b>		

#### 2. Secciones (Nacional)

	PAGINAS	%
<b>HOME</b>	136.301	5.82 %
<b>RESTO</b>	2.206.764	94.18 %

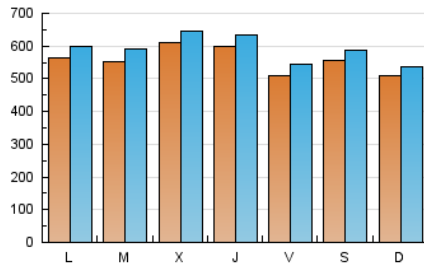
#### 3. Por día del mes (Nacional)

Día	N. únicos	Visitas	Páginas	Día	N. únicos	Visitas	Páginas	Día	N. únicos	Visitas	Páginas
1	37.739	40.266	52.731	11	60.576	65.093	81.594	21	35.758	38.272	51.563
2	38.946	42.350	55.999	12	85.243	89.704	110.014	22	50.254	53.463	69.342
3	52.877	57.010	74.925	13	72.286	76.132	93.749	23	68.353	71.662	90.434
4	58.410	62.700	83.150	14	112.375	118.094	142.941	24	86.165	90.458	110.660
5	40.574	43.995	61.540	15	88.446	92.581	114.740	25	81.944	84.882	103.225
6	36.317	39.361	54.246	16	96.879	99.990	121.318	26	60.373	62.711	78.034
7	37.332	40.045	52.376	17	55.042	58.671	74.955	27	57.339	61.351	76.804
8	45.276	48.092	63.636	18	43.691	46.263	62.648	28	36.360	38.644	49.921
9	45.831	49.589	66.796	19	53.837	57.464	74.248	29	32.055	34.622	45.633
10	48.528	52.467	69.083	20	38.399	41.132	55.878	30	31.840	34.902	48.983
								31	33.390	36.659	51.899

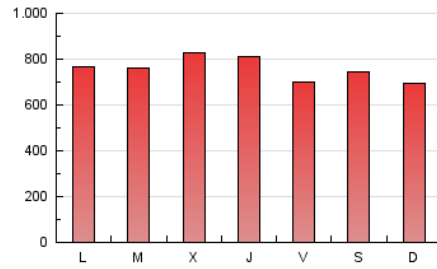
4. Gráficas (Nacional)

4.1 Por día de la semana (promedio)

N. únicos / Visitas (x 100)



Páginas (x 100)

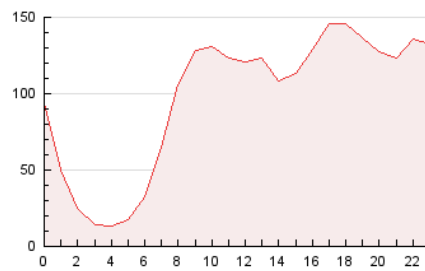


4.2 Por franja horaria (promedio)

Visitas (x 1000)

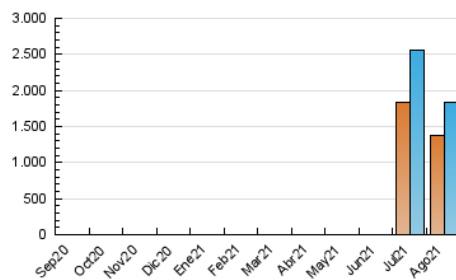


Páginas (x 1000)

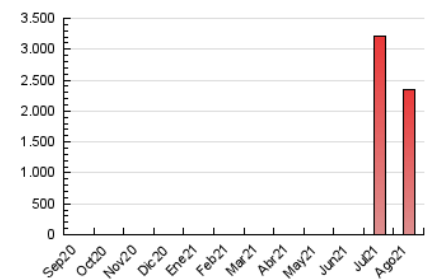


4.3 Por meses

N. únicos / Visitas (x 1000)



Páginas (x 1000)



## 5. Observaciones

Este Medio Electrónico de Comunicación ha sido medido por la herramienta Google Analytics de Google

## 6. Definiciones básicas (Para más información ver Normas Técnicas para el Control de los Medios Electrónicos de Comunicación)

### Página Vista:

Conjunto de ficheros enviado a un usuario como resultado de una petición del mismo recibida por el servidor. Cuando la página está formada por varios marcos (frames), el conjunto de los mismos tendrá, a efectos de cómputo, la consideración de una página unitaria.

### Visita:

Una secuencia ininterrumpida de páginas servidas a un usuario válido. Si dicho usuario no realiza peticiones de páginas en un periodo de tiempo (30 min) la siguiente petición constituirá el inicio de una nueva visita.

### Navegador Único:

Total de combinaciones únicas de una dirección IP y un identificador adicional. Los medios pueden utilizar cookies o el Identificador de Alta de registro.

### Duración Página Vista:

Tiempo acumulado en segundos de todas las páginas vistas (en visitas de dos o más páginas vistas), dividido por el número total de páginas vistas.

### Duración Visita:

Tiempo en segundos de todas las visitas de dos o más páginas vistas, dividido por el número total de visitas de dos o más páginas vistas.

### Tráfico nacional:

Audiencia/difusión correspondiente a España medida en base a los datos de las direcciones IP registradas por el sistema de medición.

## 7. Opinión

De OJDinteractiva, la división de INFORMACIÓN Y CONTROL DE PUBLICACIONES S.A.:

Hemos examinado la información facilitada por el editor del medio electrónico para el periodo que comprende la presente certificación.

Nuestro examen se ha realizado de acuerdo con las normas y procedimientos establecidos en las Normas Técnicas para el Control de los Medios Electrónicos de Comunicación.

En nuestra opinión, la presente acta presenta razonablemente la difusión/audiencia registrada por este medio electrónico.

### ADVERTENCIA:

El trabajo de OJDinteractiva, la división de INFORMACIÓN Y CONTROL DE PUBLICACIONES S.A (INTROL) se limita a la realización de pruebas para la revisión de los datos de recuento suministrados por el editor con la finalidad de expresar una opinión sobre la razonabilidad de dichos datos de acuerdo con las Normas Técnicas para el control de los MEC.

Por tanto, INTROL no acepta responsabilidad alguna por las inexactitudes o errores que puedan existir en los datos de recuento. Tampoco acepta ninguna responsabilidad por la falsedad en los datos de recuento recibidos del editor, ni por otros datos de medición que no están incluidos en el análisis.

Septiembre - 2021

OJDinteractiva