



INFORMACION Y CONTROL DE PUBLICACIONES, S.A.

Velázquez, 46, 1º Drcha - Tel. 91 435 00 32 Fax 91 435 96 05 - 28001 - MADRID
Av. Diagonal 497, 5a planta - Tel 93 439 24 18 Fax 93 419 25 34 - 08029 - BARCELONA

Título: AUTOPISTA.ES
URL Primaria: https://www.autopista.es
Editor: Sport Life Ibérica, S.A.
Domicilio: Calle Nestares nº 20
Ciudad: 28045 MADRID
Teléfono:
Fax:
E-mail:
Clasificación: Automoción
Sub-Clasificación: Información de automóviles



1. Cifras totales y promedios (Nacional e Internacional)

MES - AÑO	NAVEGADORES UNICOS	VISITAS	PAGINAS
Abril - 2026	1.090.252	1.518.675	2.791.901
PROMEDIO DIARIO	47.594	50.074	93.063
PROMEDIO LUNES-VIERNES	51.860	54.615	100.382
PROMEDIO SABADO-DOMINGO	35.862	37.586	72.938
PAGINAS / VISITAS	1,86		
DURACION MEDIA VISITAS	0:00:42		
TIEMPO INTERACCIÓN MEDIO	0:00:20		

2. Secciones (Nacional e Internacional)

	PAGINAS	%
HOME	89.757	3.21 %
RESTO	2.702.144	96.79 %

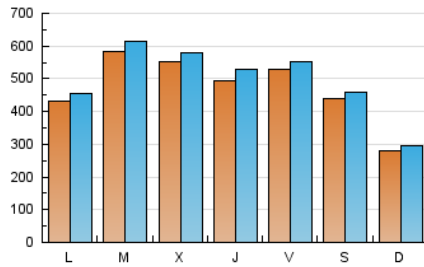
3. Por día del mes (Nacional e Internacional)

Día	N. únicos	Visitas	Páginas	Día	N. únicos	Visitas	Páginas	Día	N. únicos	Visitas	Páginas
1	29.833	31.962	73.795	11	32.858	34.603	71.150	21	77.593	81.806	152.688
2	23.267	24.846	56.440	12	28.262	29.756	69.415	22	37.525	39.535	78.650
3	21.946	23.668	54.999	13	26.425	27.294	64.900	23	34.670	36.152	77.552
4	21.178	22.088	51.247	14	32.258	34.078	70.142	24	57.257	61.357	101.915
5	20.903	22.244	59.925	15	70.544	73.736	123.771	25	43.677	45.881	78.416
6	21.653	23.181	59.429	16	53.848	56.744	108.041	26	24.812	26.384	55.256
7	42.170	44.534	91.211	17	96.864	100.093	157.240	27	52.342	54.281	95.064
8	49.487	51.975	96.323	18	77.774	80.576	123.675	28	80.971	84.800	135.951
9	47.048	49.544	91.122	19	37.431	39.159	74.417	29	88.709	92.027	148.049
10	35.077	36.134	74.005	20	72.644	76.674	143.429	30	88.784	97.101	153.684

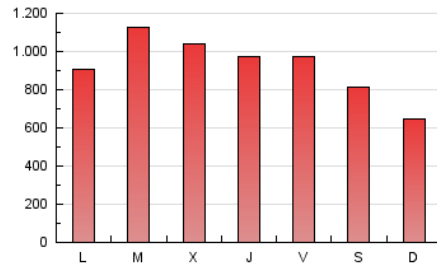
4. Gráficas (Nacional e Internacional)

4.1 Por día de la semana (promedio)

N. únicos / Visitas (x 100)

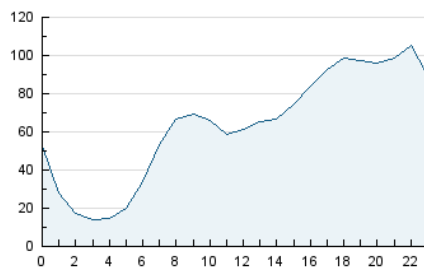


Páginas (x 100)

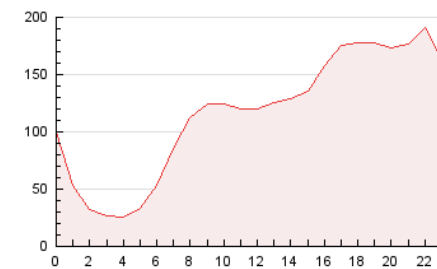


4.2 Por franja horaria (promedio)

Visitas_ (x 1000)

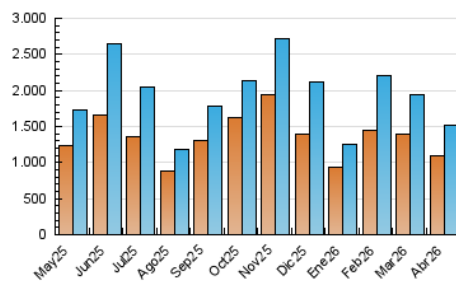


Páginas (x 1000)

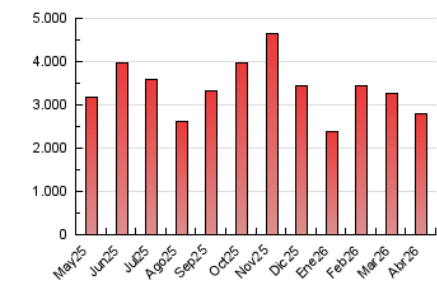


4.3 Por meses

N. únicos / Visitas (x 1000)



Páginas (x 1000)





INFORMACION Y CONTROL DE PUBLICACIONES, S.A.

Velázquez, 46, 1ª Drcha - Tel. 91 435 00 32 Fax 91 435 96 05 - 28001 - MADRID
 Av. Diagonal 497, 5a planta - Tel 93 439 24 18 Fax 93 419 25 34 - 08029 - BARCELONA

Anexo - Tráfico Nacional

Título: AUTOPISTA.ES
URL Primaria: https://www.autopista.es
Editor: Sport Life Ibérica, S.A.
Domicilio: Calle Nestares nº 20
Ciudad: 28045 MADRID
Teléfono:
Fax:
E-mail:
Clasificación: Automoción
Sub-Clasificación: Información de automóviles



1. Cifras totales y promedios (Nacional)

MES - AÑO	NAVEGADORES UNICOS	VISITAS	PAGINAS
Abril - 2026	979.932	1.396.075	2.480.125
PROMEDIO DIARIO	43.512	45.740	82.671
PROMEDIO LUNES-VIERNES	47.573	50.056	89.294
PROMEDIO SABADO-DOMINGO	32.344	33.870	64.457
PAGINAS / VISITAS	1,81		
DURACION MEDIA VISITAS	0:00:42		
TIEMPO INTERACCIÓN MEDIO	0:00:20		

2. Secciones (Nacional)

	PAGINAS	%
HOME	83.953	3.39 %
RESTO	2.396.172	96.61 %

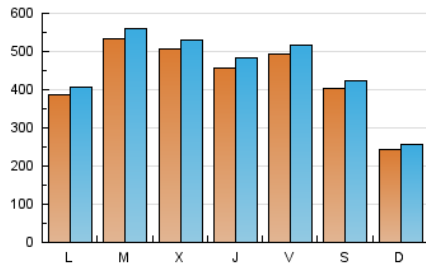
3. Por día del mes (Nacional)

Día	N. únicos	Visitas	Páginas	Día	N. únicos	Visitas	Páginas	Día	N. únicos	Visitas	Páginas
1	26.575	28.526	65.760	11	28.959	31.162	62.140	21	72.314	76.268	140.302
2	20.862	22.453	50.227	12	24.533	25.697	60.122	22	33.037	34.384	66.818
3	19.628	21.159	48.539	13	22.389	23.222	54.328	23	30.194	31.399	64.823
4	18.908	20.009	45.667	14	27.887	29.544	59.299	24	53.169	56.633	90.858
5	18.380	19.508	52.549	15	65.126	67.768	109.974	25	39.584	41.622	69.056
6	18.789	20.162	51.377	16	49.469	51.814	93.832	26	21.006	21.772	46.838
7	38.466	40.494	82.068	17	92.558	96.451	145.337	27	45.670	47.242	81.066
8	45.887	48.776	86.195	18	73.585	76.086	113.881	28	74.742	77.471	121.613
9	43.870	46.160	82.512	19	33.800	35.104	65.402	29	82.704	85.478	132.644
10	31.798	33.074	64.738	20	68.177	72.309	132.375	30	83.303	90.453	139.785

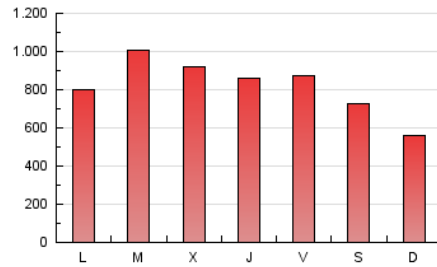
4. Gráficas (Nacional)

4.1 Por día de la semana (promedio)

N. únicos / Visitas (x 100)

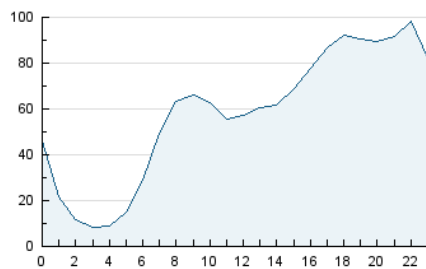


Páginas (x 100)

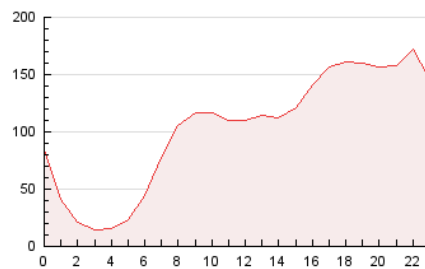


4.2 Por franja horaria (promedio)

Visitas_ (x 1000)

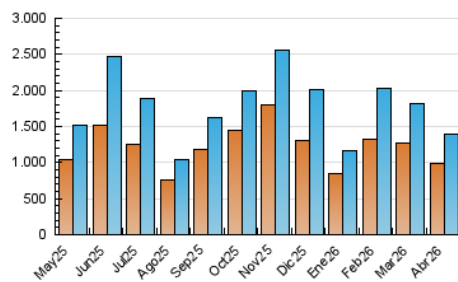


Páginas (x 1000)

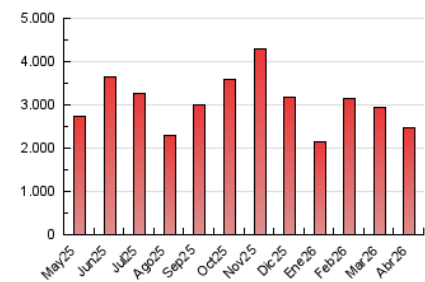


4.3 Por meses

N. únicos / Visitas (x 1000)



Páginas (x 1000)



5. Observaciones

Este Medio Electrónico de Comunicación ha sido medido por la herramienta Google Analytics de Google (GA4).

6. Definiciones básicas (Para más información ver Normas Técnicas para el Control de los Medios Electrónicos de Comunicación)

Página Vista:

Conjunto de ficheros enviado a un usuario como resultado de una petición del mismo recibida por el servidor. Cuando la página está formada por varios marcos (frames), el conjunto de los mismos tendrá, a efectos de cómputo, la consideración de una página unitaria.

Visita:

Una secuencia ininterrumpida de páginas servidas a un usuario válido. Si dicho usuario no realiza peticiones de páginas en un periodo de tiempo (30 min) la siguiente petición constituirá el inicio de una nueva visita.

Navegador Único:

Total de combinaciones únicas de una dirección IP y un identificador adicional. Los medios pueden utilizar cookies o el Identificador de Alta de registro.

Duración Página Vista:

Tiempo acumulado en segundos de todas las páginas vistas (en visitas de dos o más páginas vistas), dividido por el número total de páginas vistas.

Duración Visita:

Tiempo en segundos de todas las visitas de dos o más páginas vistas, dividido por el número total de visitas de dos o más páginas vistas.

Tráfico nacional:

Audiencia/difusión correspondiente a España medida en base a los datos de las direcciones IP registradas por el sistema de medición.

7. Opinión

De OJDinteractiva, la división de INFORMACIÓN Y CONTROL DE PUBLICACIONES S.A.:

Hemos examinado la información facilitada por el editor del medio electrónico para el periodo que comprende la presente certificación.

Nuestro examen se ha realizado de acuerdo con las normas y procedimientos establecidos en las Normas Técnicas para el Control de los Medios Electrónicos de Comunicación.

En nuestra opinión, la presente acta presenta razonablemente la difusión/audiencia registrada por este medio electrónico.

ADVERTENCIA:

El trabajo de OJDinteractiva, la división de INFORMACIÓN Y CONTROL DE PUBLICACIONES S.A (INTROL) se limita a la realización de pruebas para la revisión de los datos de recuento suministrados por el editor con la finalidad de expresar una opinión sobre la razonabilidad de dichos datos de acuerdo con las Normas Técnicas para el control de los MEC.

Por tanto, INTROL no acepta responsabilidad alguna por las inexactitudes o errores que puedan existir en los datos de recuento. Tampoco acepta ninguna responsabilidad por la falsedad en los datos de recuento recibidos del editor, ni por otros datos de medición que no están incluidos en el análisis.

Mayo - 2026

OJDinteractiva