



INFORMACION Y CONTROL DE PUBLICACIONES, S.A.

Velázquez, 46, 1ª Drcha - Tel. 91 435 00 32 Fax 91 435 96 05 - 28001 - MADRID
Av. Diagonal 497, 5a planta - Tel 93 439 24 18 Fax 93 419 25 34 - 08029 - BARCELONA

Título: MOTORPRESS IBERICA (P)
URL Primaria:
Editor: Sport Life Ibérica, S.A.
Domicilio: Calle Nestares nº 20
Ciudad: 28045 MADRID
Teléfono:
Fax:
E-mail:
Clasificación: --
Sub-Clasificación: --



1. Cifras totales y promedios (Nacional e Internacional)

MES - AÑO	NAVEGADORES UNICOS	VISITAS	PAGINAS
Diciembre - 2025	2.467.283	3.424.470	4.565.065
PROMEDIO DIARIO	105.073	110.462	147.260
PROMEDIO LUNES-VIERNES	99.467	104.855	142.142
PROMEDIO SABADO-DOMINGO	121.190	126.585	161.976
PAGINAS / VISITAS	1,33		
DURACION MEDIA VISITAS	0:00:38		
TIEMPO INTERACCIÓN MEDIO	0:00:16		

2. Secciones (Nacional e Internacional)

	PAGINAS	%
HOME	0	0 %
RESTO	4.565.065	100.00 %

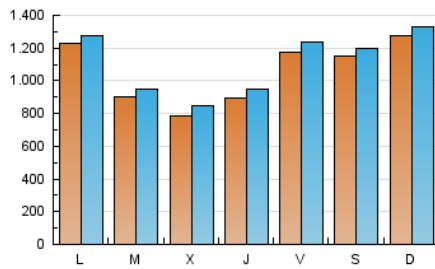
3. Por día del mes (Nacional e Internacional)

Día	N. únicos	Visitas	Páginas	Día	N. únicos	Visitas	Páginas	Día	N. únicos	Visitas	Páginas
1	88.596	92.489	128.724	11	83.287	91.024	136.759	21	66.362	70.480	97.826
2	91.073	96.348	132.664	12	102.465	112.918	150.258	22	55.661	58.876	85.548
3	97.987	104.752	144.175	13	66.483	70.948	105.666	23	63.763	68.573	97.302
4	125.046	132.942	179.575	14	56.983	61.249	92.153	24	69.424	72.497	104.196
5	93.163	97.143	135.076	15	119.825	123.455	163.980	25	61.248	63.683	95.445
6	95.809	101.910	140.052	16	137.395	138.700	183.429	26	180.726	187.934	235.476
7	95.985	102.368	144.609	17	86.437	91.694	128.111	27	194.300	197.250	237.127
8	67.139	69.946	101.470	18	87.971	93.339	132.472	28	291.012	297.948	339.269
9	61.402	68.565	99.628	19	92.958	97.472	141.613	29	284.231	292.397	332.286
10	95.181	106.234	163.336	20	102.585	110.526	139.102	30	97.955	103.459	131.450
								31	44.814	47.217	66.288

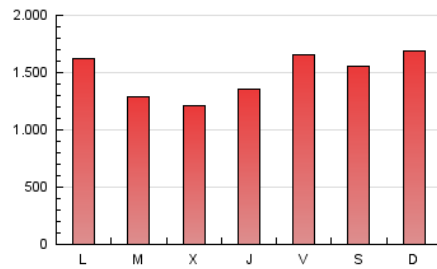
4. Gráficas (Nacional e Internacional)

4.1 Por día de la semana (promedio)

N. únicos / Visitas (x 100)

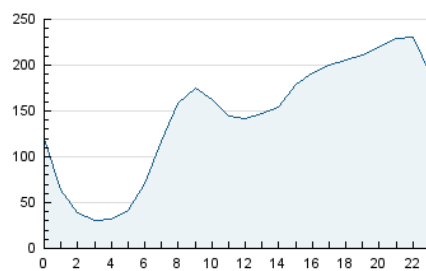


Páginas (x 100)

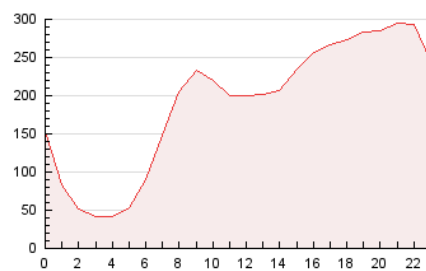


4.2 Por franja horaria (promedio)

Visitas_ (x 1000)

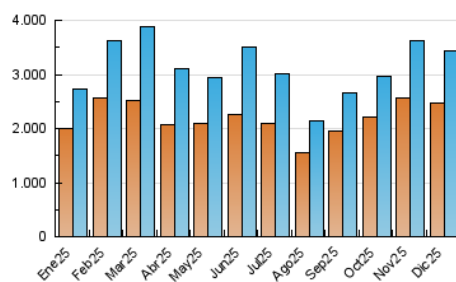


Páginas (x 1000)

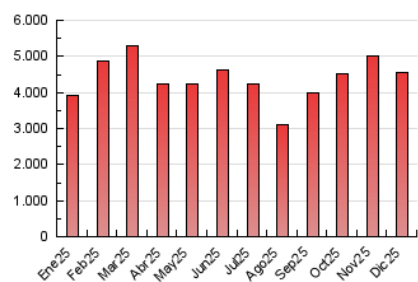


4.3 Por meses

N. únicos / Visitas (x 1000)



Páginas (x 1000)





INFORMACION Y CONTROL DE PUBLICACIONES, S.A.

Velázquez, 46, 1ª Drcha - Tel. 91 435 00 32 Fax 91 435 96 05 - 28001 - MADRID
Av. Diagonal 497, 5a planta - Tel 93 439 24 18 Fax 93 419 25 34 - 08029 - BARCELONA

Anexo - Tráfico Nacional

Título: MOTORPRESS IBERICA (P)
URL Primaria:
Editor: Sport Life Ibérica, S.A.
Domicilio: Calle Nestares nº 20
Ciudad: 28045 MADRID
Teléfono:
Fax:
E-mail:
Clasificación: --
Sub-Clasificación: --



1. Cifras totales y promedios (Nacional)

MES - AÑO	NAVEGADORES UNICOS	VISITAS	PAGINAS
Diciembre - 2025	2.216.873	3.151.108	4.147.166
PROMEDIO DIARIO	96.564	101.247	133.780
PROMEDIO LUNES-VIERNES	91.091	95.835	128.750
PROMEDIO SABADO-DOMINGO	112.299	116.806	148.240
PAGINAS / VISITAS	1,32		
DURACION MEDIA VISITAS	0:00:37		
TIEMPO INTERACCIÓN MEDIO	0:00:16		

2. Secciones (Nacional)

	PAGINAS	%
HOME	0	0 %
RESTO	4.147.166	100.00 %

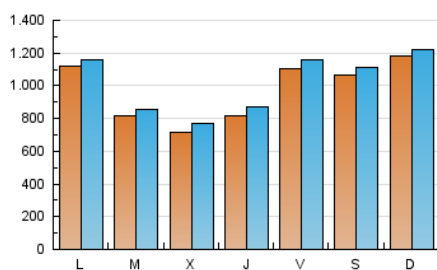
3. Por día del mes (Nacional)

Día	N. únicos	Visitas	Páginas	Día	N. únicos	Visitas	Páginas	Día	N. únicos	Visitas	Páginas
1	81.593	85.001	116.844	11	74.462	80.839	121.676	21	56.296	59.222	83.132
2	84.640	88.939	120.956	12	95.346	103.450	136.763	22	47.870	51.685	73.978
3	90.462	97.332	130.432	13	58.818	63.243	93.110	23	57.257	61.193	86.485
4	115.667	123.364	164.282	14	49.349	53.078	78.907	24	63.805	66.427	95.529
5	85.952	88.455	123.018	15	112.596	116.067	150.706	25	56.143	58.683	86.922
6	87.366	93.727	127.995	16	128.459	129.616	168.660	26	174.020	180.380	224.800
7	87.261	92.616	129.708	17	79.139	84.496	115.542	27	186.941	189.251	224.932
8	57.461	59.900	86.636	18	80.804	86.553	120.745	28	280.301	284.162	323.991
9	51.966	57.754	84.579	19	86.338	90.173	129.775	29	261.498	267.072	304.447
10	85.375	95.234	146.376	20	92.056	99.152	124.143	30	85.353	90.372	114.575
								31	38.889	41.227	57.522

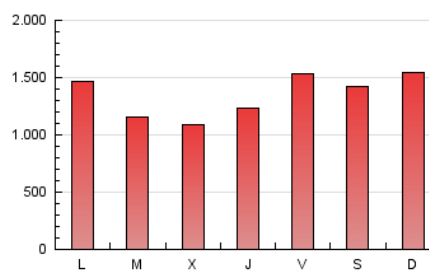
4. Gráficas (Nacional)

4.1 Por día de la semana (promedio)

N. únicos / Visitas (x 100)

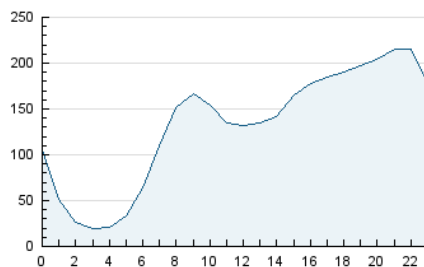


Páginas (x 100)

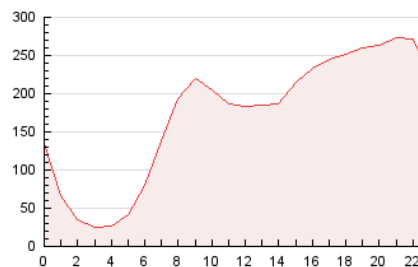


4.2 Por franja horaria (promedio)

Visitas_ (x 1000)

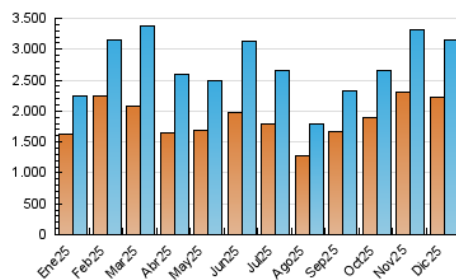


Páginas (x 1000)

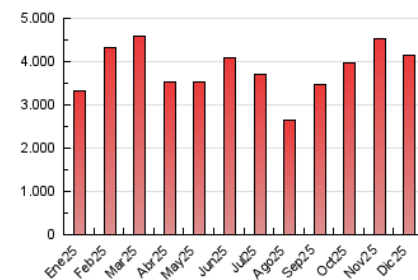


4.3 Por meses

N. únicos / Visitas (x 1000)



Páginas (x 1000)



5. Observaciones

Este Medio Electrónico de Comunicación ha sido medido por la herramienta Google Analytics de Google (GA4).

6. Definiciones básicas (Para más información ver Normas Técnicas para el Control de los Medios Electrónicos de Comunicación)

Página Vista:

Conjunto de ficheros enviado a un usuario como resultado de una petición del mismo recibida por el servidor. Cuando la página está formada por varios marcos (frames), el conjunto de los mismos tendrá, a efectos de cómputo, la consideración de una página unitaria.

Visita:

Una secuencia ininterrumpida de páginas servidas a un usuario válido. Si dicho usuario no realiza peticiones de páginas en un periodo de tiempo (30 min) la siguiente petición constituirá el inicio de una nueva visita.

Navegador Único:

Total de combinaciones únicas de una dirección IP y un identificador adicional. Los medios pueden utilizar cookies o el Identificador de Alta de registro.

Duración Página Vista:

Tiempo acumulado en segundos de todas las páginas vistas (en visitas de dos o más páginas vistas), dividido por el número total de páginas vistas.

Duración Visita:

Tiempo en segundos de todas las visitas de dos o más páginas vistas, dividido por el número total de visitas de dos o más páginas vistas.

Tráfico nacional:

Audiencia/difusión correspondiente a España medida en base a los datos de las direcciones IP registradas por el sistema de medición.

7. Opinión

De OJDinteractiva, la división de INFORMACIÓN Y CONTROL DE PUBLICACIONES S.A.:

Hemos examinado la información facilitada por el editor del medio electrónico para el periodo que comprende la presente certificación.

Nuestro examen se ha realizado de acuerdo con las normas y procedimientos establecidos en las Normas Técnicas para el Control de los Medios Electrónicos de Comunicación.

En nuestra opinión, la presente certificación presenta razonablemente la difusión/audiencia registrada por este canal.

ADVERTENCIA:

El trabajo de OJDinteractiva, la división de INFORMACIÓN Y CONTROL DE PUBLICACIONES S.A (INTROL) se limita a la realización de pruebas para la revisión de los datos de recuento suministrados por el editor con la finalidad de expresar una opinión sobre la razonabilidad de dichos datos de acuerdo con las Normas Técnicas para el control de los MEC.

Por tanto, INTROL no acepta responsabilidad alguna por las inexactitudes o errores que puedan existir en los datos de recuento. Tampoco acepta ninguna responsabilidad por la falsedad en los datos de recuento recibidos del editor, ni por otros datos de medición que no están incluidos en el análisis.

- 2025

OJDinteractiva