



## INFORMACION Y CONTROL DE PUBLICACIONES, S.A.

Velázquez, 46, 1ª Drcha - Tel. 91 435 00 32 Fax 91 435 96 05 - 28001 - MADRID  
Av. Diagonal 497, 5a planta - Tel 93 439 24 18 Fax 93 419 25 34 - 08029 - BARCELONA

**Título:** MOTORPRESS IBERICA (P)  
**URL Primaria:**  
**Editor:** Sport Life Ibérica, S.A.  
**Domicilio:** Calle Nestares nº 20  
**Ciudad:** 28045 MADRID  
**Teléfono:**  
**Fax:**  
**E-mail:**  
**Clasificación:** --  
**Sub-Clasificación:** --



### 1. Cifras totales y promedios (Nacional e Internacional)

MES - AÑO	NAVEGADORES UNICOS	VISITAS	PAGINAS
Abril - 2025	2.079.273	3.107.668	4.251.068
<b>PROMEDIO DIARIO</b>	<b>95.512</b>	<b>102.616</b>	<b>141.702</b>
<b>PROMEDIO LUNES-VIERNES</b>	106.689	114.277	155.982
<b>PROMEDIO SABADO-DOMINGO</b>	64.776	70.550	102.434
<b>PAGINAS / VISITAS</b>	1,38		
<b>DURACION MEDIA VISITAS</b>	0:00:51		
<b>TIEMPO INTERACCIÓN MEDIO</b>	0:00:25		

### 2. Secciones (Nacional e Internacional)

	PAGINAS	%
<b>HOME</b>	0	0 %
<b>RESTO</b>	4.251.068	100.00 %

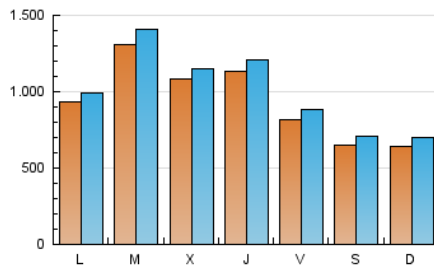
### 3. Por día del mes (Nacional e Internacional)

Día	N. únicos	Visitas	Páginas	Día	N. únicos	Visitas	Páginas	Día	N. únicos	Visitas	Páginas
1	154.661	170.534	221.548	11	80.710	87.912	123.944	21	131.624	137.882	183.139
2	147.801	157.370	212.834	12	68.921	75.438	112.255	22	198.442	211.383	278.748
3	170.306	178.256	234.222	13	70.025	76.606	112.302	23	109.140	118.035	162.413
4	120.185	127.494	172.712	14	103.332	111.674	159.057	24	76.915	81.475	123.203
5	74.364	81.132	112.534	15	105.032	111.454	152.536	25	70.835	77.093	118.934
6	74.880	82.210	118.103	16	80.168	83.392	121.727	26	70.879	76.758	113.007
7	97.394	103.719	145.866	17	57.406	61.080	91.720	27	64.995	69.844	102.232
8	126.949	136.707	180.348	18	55.267	59.805	85.144	28	39.503	42.579	60.534
9	135.053	143.830	187.765	19	45.899	49.649	72.490	29	68.768	75.844	105.235
10	149.367	163.730	205.350	20	48.246	52.765	76.548	30	68.296	72.841	104.618

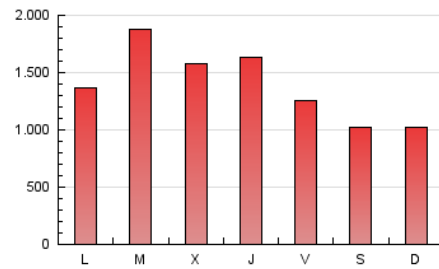
#### 4. Gráficas (Nacional e Internacional)

##### 4.1 Por día de la semana (promedio)

N. únicos / Visitas (x 100)



Páginas (x 100)

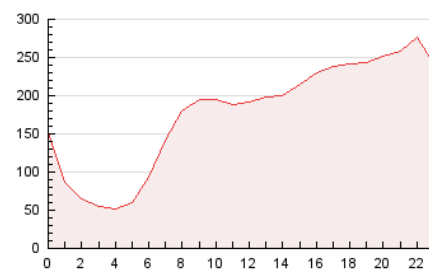


##### 4.2 Por franja horaria (promedio)

Visitas\_ (x 1000)

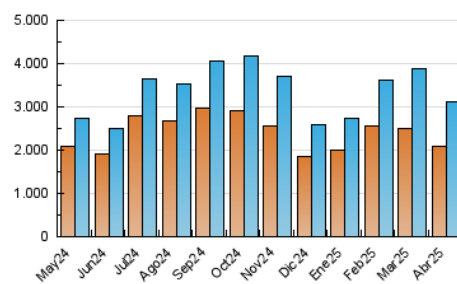


Páginas (x 1000)

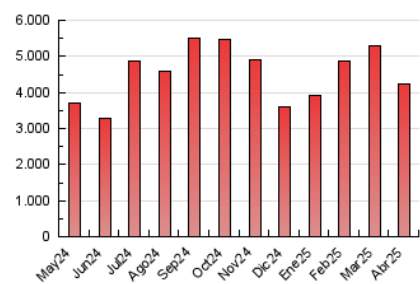


##### 4.3 Por meses

N. únicos / Visitas (x 1000)



Páginas (x 1000)





## INFORMACION Y CONTROL DE PUBLICACIONES, S.A.

Velázquez, 46, 1ª Drcha - Tel. 91 435 00 32 Fax 91 435 96 05 - 28001 - MADRID  
Av. Diagonal 497, 5a planta - Tel 93 439 24 18 Fax 93 419 25 34 - 08029 - BARCELONA

### Anexo - Tráfico Nacional

**Título:** MOTORPRESS IBERICA (P)  
**URL Primaria:**  
**Editor:** Sport Life Ibérica, S.A.  
**Domicilio:** Calle Nestares nº 20  
**Ciudad:** 28045 MADRID  
**Teléfono:**  
**Fax:**  
**E-mail:**  
**Clasificación:** --  
**Sub-Clasificación:** --



#### 1. Cifras totales y promedios (Nacional)

MES - AÑO	NAVEGADORES UNICOS	VISITAS	PAGINAS
Abril - 2025	1.652.049	2.587.175	3.536.600
<b>PROMEDIO DIARIO</b>	<b>79.200</b>	<b>85.265</b>	<b>117.887</b>
<b>PROMEDIO LUNES-VIERNES</b>	89.141	95.797	130.217
<b>PROMEDIO SABADO-DOMINGO</b>	51.862	56.302	83.978
<b>PAGINAS / VISITAS</b>	1,38		
<b>DURACION MEDIA VISITAS</b>	0:00:52		
<b>TIEMPO INTERACCIÓN MEDIO</b>	0:00:27		

#### 2. Secciones (Nacional)

	PAGINAS	%
<b>HOME</b>	0	0 %
<b>RESTO</b>	3.536.600	100.00 %

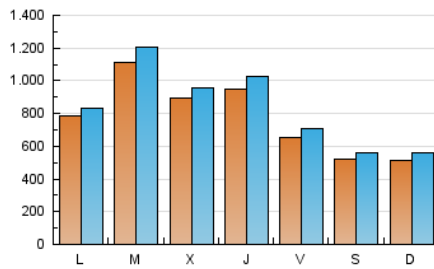
#### 3. Por día del mes (Nacional)

Día	N. únicos	Visitas	Páginas	Día	N. únicos	Visitas	Páginas	Día	N. únicos	Visitas	Páginas
1	140.045	152.277	200.026	11	66.782	71.676	104.117	21	116.636	122.153	161.670
2	132.737	140.656	189.142	12	55.313	59.675	93.572	22	160.151	174.422	220.437
3	145.033	155.246	200.258	13	56.815	62.309	94.306	23	78.945	86.255	118.102
4	94.591	101.566	139.454	14	88.126	94.924	135.751	24	56.569	61.095	91.767
5	60.756	65.403	92.762	15	91.277	96.894	132.566	25	55.734	61.273	90.561
6	60.573	65.849	96.437	16	66.806	69.974	101.698	26	57.148	62.104	92.135
7	83.763	87.880	125.202	17	45.397	48.302	73.368	27	51.452	55.800	83.105
8	112.488	121.784	159.566	18	44.305	48.463	69.536	28	26.543	28.910	42.024
9	120.906	128.042	166.914	19	35.257	38.281	57.693	29	50.793	56.044	79.519
10	133.712	146.471	183.496	20	37.580	40.997	61.810	30	49.758	53.231	79.606

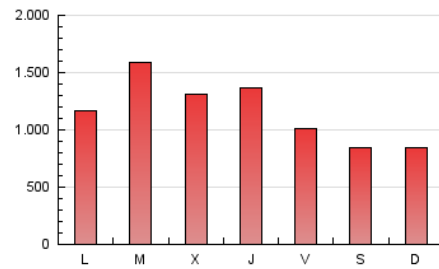
#### 4. Gráficas (Nacional)

##### 4.1 Por día de la semana (promedio)

N. únicos / Visitas (x 100)



Páginas (x 100)

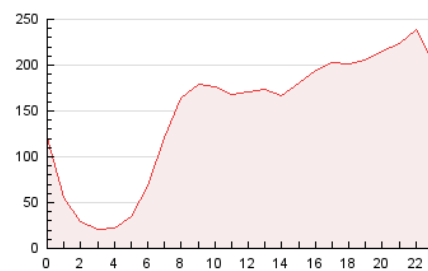


##### 4.2 Por franja horaria (promedio)

Visitas\_ (x 1000)

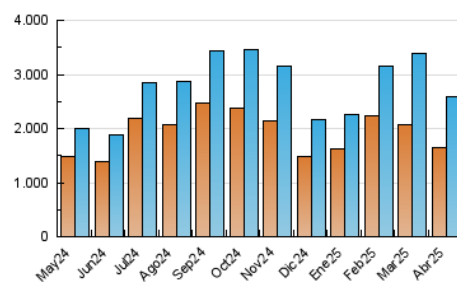


Páginas (x 1000)

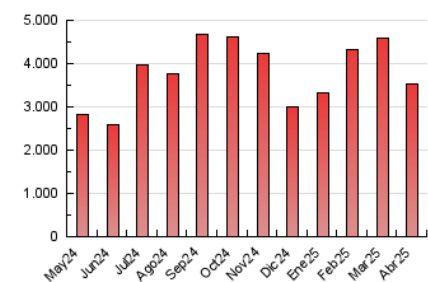


##### 4.3 Por meses

N. únicos / Visitas (x 1000)



Páginas (x 1000)



## 5. Observaciones

Este Medio Electrónico de Comunicación ha sido medido por la herramienta Google Analytics de Google (GA4).

## 6. Definiciones básicas (Para más información ver Normas Técnicas para el Control de los Medios Electrónicos de Comunicación)

### **Página Vista:**

Conjunto de ficheros enviado a un usuario como resultado de una petición del mismo recibida por el servidor. Cuando la página está formada por varios marcos (frames), el conjunto de los mismos tendrá, a efectos de cómputo, la consideración de una página unitaria.

### **Visita:**

Una secuencia ininterrumpida de páginas servidas a un usuario válido. Si dicho usuario no realiza peticiones de páginas en un periodo de tiempo (30 min) la siguiente petición constituirá el inicio de una nueva visita.

### **Navegador Único:**

Total de combinaciones únicas de una dirección IP y un identificador adicional. Los medios pueden utilizar cookies o el Identificador de Alta de registro.

### **Duración Página Vista:**

Tiempo acumulado en segundos de todas las páginas vistas (en visitas de dos o más páginas vistas), dividido por el número total de páginas vistas.

### **Duración Visita:**

Tiempo en segundos de todas las visitas de dos o más páginas vistas, dividido por el número total de visitas de dos o más páginas vistas.

### **Tráfico nacional:**

Audiencia/difusión correspondiente a España medida en base a los datos de las direcciones IP registradas por el sistema de medición.

## 7. Opinión

De OJDinteractiva, la división de INFORMACIÓN Y CONTROL DE PUBLICACIONES S.A.:

Hemos examinado la información facilitada por el editor del medio electrónico para el periodo que comprende la presente certificación.

Nuestro examen se ha realizado de acuerdo con las normas y procedimientos establecidos en las Normas Técnicas para el Control de los Medios Electrónicos de Comunicación.

En nuestra opinión, la presente certificación presenta razonablemente la difusión/audiencia registrada por este canal.

### **ADVERTENCIA:**

El trabajo de OJDinteractiva, la división de INFORMACIÓN Y CONTROL DE PUBLICACIONES S.A (INTROL) se limita a la realización de pruebas para la revisión de los datos de recuento suministrados por el editor con la finalidad de expresar una opinión sobre la razonabilidad de dichos datos de acuerdo con las Normas Técnicas para el control de los MEC.

Por tanto, INTROL no acepta responsabilidad alguna por las inexactitudes o errores que puedan existir en los datos de recuento. Tampoco acepta ninguna responsabilidad por la falsedad en los datos de recuento recibidos del editor, ni por otros datos de medición que no están incluidos en el análisis.

Mayo - 2025

OJDinteractiva