



## INFORMACION Y CONTROL DE PUBLICACIONES, S.A.

Velázquez, 46, 1º Drcha - Tel. 91 435 00 32 Fax 91 435 96 05 - 28001 - MADRID  
Av. Diagonal 497, 5a planta - Tel 93 439 24 18 Fax 93 419 25 34 - 08029 - BARCELONA

**Título:** MOTORPRESS IBERICA (P)  
**URL Primaria:**  
**Editor:** Sport Life Ibérica, S.A.  
**Domicilio:** Calle Nestares nº 20  
**Ciudad:** 28045 MADRID  
**Teléfono:**  
**Fax:**  
**E-mail:**  
**Clasificación:** --  
**Sub-Clasificación:** --



### 1. Cifras totales y promedios (Nacional e Internacional)

MES - AÑO	NAVEGADORES UNICOS	VISITAS	PAGINAS
Marzo - 2026	2.137.960	3.030.564	4.120.389
<b>PROMEDIO DIARIO</b>	<b>94.060</b>	<b>99.497</b>	<b>132.916</b>
<b>PROMEDIO LUNES-VIERNES</b>	98.032	103.593	139.577
<b>PROMEDIO SABADO-DOMINGO</b>	84.348	89.486	116.633
<b>PAGINAS / VISITAS</b>	1,34		
<b>DURACION MEDIA VISITAS</b>	0:00:42		
<b>TIEMPO INTERACCIÓN MEDIO</b>	0:00:18		

### 2. Secciones (Nacional e Internacional)

	PAGINAS	%
<b>HOME</b>	0	0 %
<b>RESTO</b>	4.120.389	100.00 %

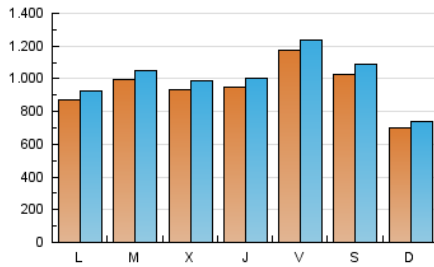
### 3. Por día del mes (Nacional e Internacional)

Día	N. únicos	Visitas	Páginas	Día	N. únicos	Visitas	Páginas	Día	N. únicos	Visitas	Páginas
<b>1</b>	78.399	81.653	108.800	<b>11</b>	111.040	116.773	159.296	<b>21</b>	67.867	72.190	101.322
<b>2</b>	56.971	61.582	87.859	<b>12</b>	104.658	107.610	142.451	<b>22</b>	54.930	58.699	85.868
<b>3</b>	70.307	76.204	104.935	<b>13</b>	146.502	152.799	188.415	<b>23</b>	179.259	185.509	235.010
<b>4</b>	94.002	100.744	134.902	<b>14</b>	177.293	184.854	218.590	<b>24</b>	167.739	170.911	217.510
<b>5</b>	79.399	84.975	118.386	<b>15</b>	83.538	89.962	113.079	<b>25</b>	76.882	84.648	118.762
<b>6</b>	107.657	113.548	146.857	<b>16</b>	71.796	80.134	106.606	<b>26</b>	105.307	113.487	151.657
<b>7</b>	83.064	88.639	112.542	<b>17</b>	86.600	91.292	131.796	<b>27</b>	126.736	132.891	174.635
<b>8</b>	65.699	68.817	93.262	<b>18</b>	91.097	92.066	126.448	<b>28</b>	81.208	89.293	115.327
<b>9</b>	71.769	77.864	116.027	<b>19</b>	90.692	95.143	126.300	<b>29</b>	67.138	71.264	100.909
<b>10</b>	100.789	108.475	160.084	<b>20</b>	90.178	95.278	128.775	<b>30</b>	54.991	59.516	85.879
								<b>31</b>	72.339	77.589	108.100

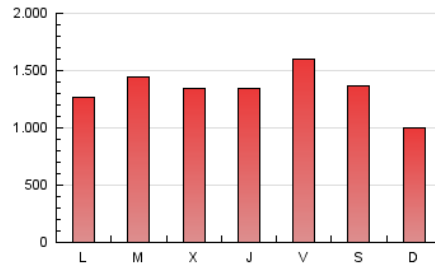
#### 4. Gráficas (Nacional e Internacional)

##### 4.1 Por día de la semana (promedio)

N. únicos / Visitas (x 100)

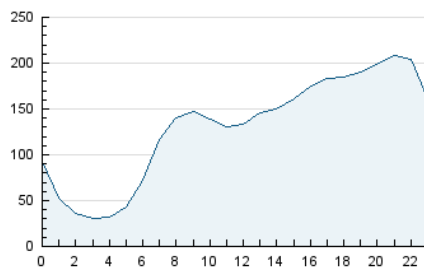


Páginas (x 100)

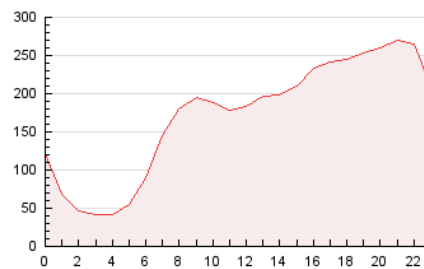


##### 4.2 Por franja horaria (promedio)

Visitas\_ (x 1000)

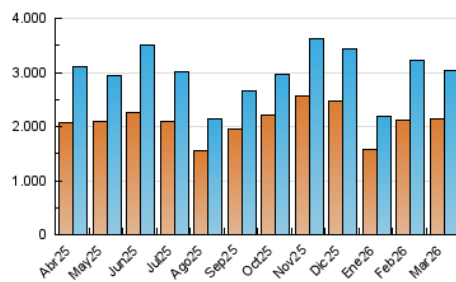


Páginas (x 1000)

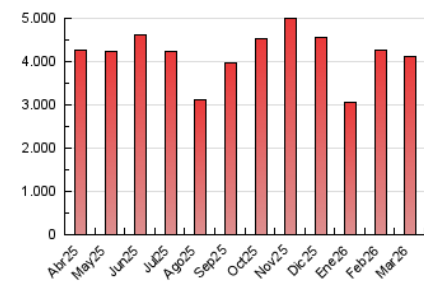


##### 4.3 Por meses

N. únicos / Visitas (x 1000)



Páginas (x 1000)





## INFORMACION Y CONTROL DE PUBLICACIONES, S.A.

Velázquez, 46, 1º Drcha - Tel. 91 435 00 32 Fax 91 435 96 05 - 28001 - MADRID  
Av. Diagonal 497, 5a planta - Tel 93 439 24 18 Fax 93 419 25 34 - 08029 - BARCELONA

### Anexo - Tráfico Nacional

**Título:** MOTORPRESS IBERICA (P)  
**URL Primaria:**  
**Editor:** Sport Life Ibérica, S.A.  
**Domicilio:** Calle Nestares nº 20  
**Ciudad:** 28045 MADRID  
**Teléfono:**  
**Fax:**  
**E-mail:**  
**Clasificación:** --  
**Sub-Clasificación:** --



#### 1. Cifras totales y promedios (Nacional)

MES - AÑO	NAVEGADORES UNICOS	VISITAS	PAGINAS
Marzo - 2026	1.840.827	2.667.883	3.623.318
<b>PROMEDIO DIARIO</b>	<b>83.332</b>	<b>87.884</b>	<b>116.881</b>
<b>PROMEDIO LUNES-VIERNES</b>	87.257	91.968	123.306
<b>PROMEDIO SABADO-DOMINGO</b>	73.738	77.903	101.177
<b>PAGINAS / VISITAS</b>	1,33		
<b>DURACION MEDIA VISITAS</b>	0:00:42		
<b>TIEMPO INTERACCIÓN MEDIO</b>	0:00:18		

#### 2. Secciones (Nacional)

	PAGINAS	%
<b>HOME</b>	0	0 %
<b>RESTO</b>	3.623.318	100.00 %

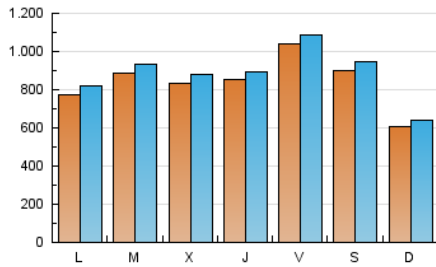
#### 3. Por día del mes (Nacional)

Día	N. únicos	Visitas	Páginas	Día	N. únicos	Visitas	Páginas	Día	N. únicos	Visitas	Páginas
1	69.421	71.643	95.735	11	101.646	106.473	144.376	21	58.775	63.468	87.461
2	47.786	52.362	73.551	12	94.691	97.820	127.851	22	46.933	49.747	72.386
3	61.177	65.924	90.882	13	128.904	134.852	164.743	23	167.464	171.233	216.435
4	84.772	89.825	120.860	14	163.415	169.301	199.273	24	152.370	155.056	195.852
5	70.079	74.838	104.324	15	74.194	79.112	99.693	25	67.239	73.718	103.105
6	96.201	100.699	129.842	16	63.029	69.278	92.193	26	94.291	100.290	134.707
7	68.711	72.084	93.675	17	76.330	81.545	116.123	27	108.591	113.398	149.011
8	54.284	58.050	77.727	18	80.660	81.392	111.143	28	69.479	74.827	97.615
9	62.892	68.311	101.662	19	81.838	85.405	111.762	29	58.433	62.898	87.026
10	89.837	97.169	144.091	20	81.559	86.466	114.730	30	45.515	50.009	71.832
								31	62.784	67.222	93.652

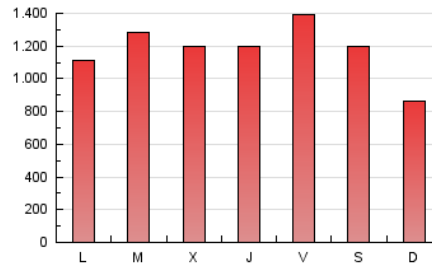
#### 4. Gráficas (Nacional)

##### 4.1 Por día de la semana (promedio)

N. únicos / Visitas (x 100)

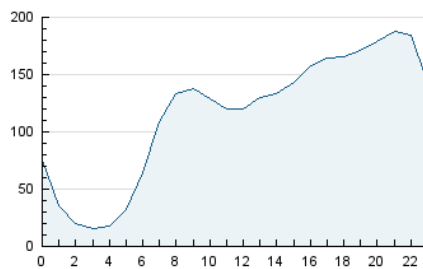


Páginas (x 100)

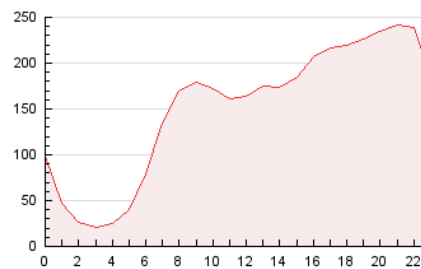


##### 4.2 Por franja horaria (promedio)

Visitas\_ (x 1000)

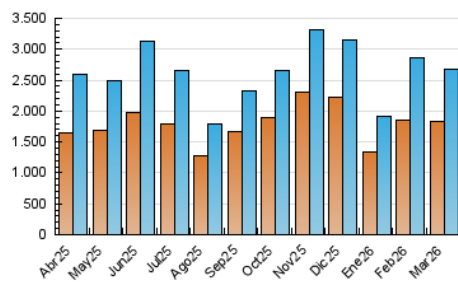


Páginas (x 1000)

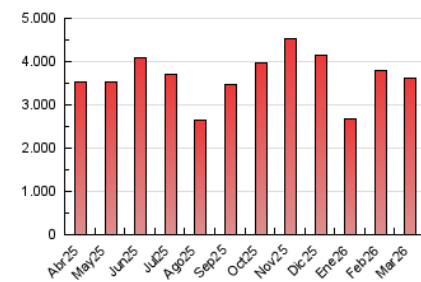


##### 4.3 Por meses

N. únicos / Visitas (x 1000)



Páginas (x 1000)



## 5. Observaciones

Este Medio Electrónico de Comunicación ha sido medido por la herramienta Google Analytics de Google (GA4).

## 6. Definiciones básicas (Para más información ver Normas Técnicas para el Control de los Medios Electrónicos de Comunicación)

### Página Vista:

Conjunto de ficheros enviado a un usuario como resultado de una petición del mismo recibida por el servidor. Cuando la página está formada por varios marcos (frames), el conjunto de los mismos tendrá, a efectos de cómputo, la consideración de una página unitaria.

### Visita:

Una secuencia ininterrumpida de páginas servidas a un usuario válido. Si dicho usuario no realiza peticiones de páginas en un periodo de tiempo (30 min) la siguiente petición constituirá el inicio de una nueva visita.

### Navegador Único:

Total de combinaciones únicas de una dirección IP y un identificador adicional. Los medios pueden utilizar cookies o el Identificador de Alta de registro.

### Duración Página Vista:

Tiempo acumulado en segundos de todas las páginas vistas (en visitas de dos o más páginas vistas), dividido por el número total de páginas vistas.

### Duración Visita:

Tiempo en segundos de todas las visitas de dos o más páginas vistas, dividido por el número total de visitas de dos o más páginas vistas.

### Tráfico nacional:

Audiencia/difusión correspondiente a España medida en base a los datos de las direcciones IP registradas por el sistema de medición.

## 7. Opinión

De OJDinteractiva, la división de INFORMACIÓN Y CONTROL DE PUBLICACIONES S.A.:

Hemos examinado la información facilitada por el editor del medio electrónico para el periodo que comprende la presente certificación.

Nuestro examen se ha realizado de acuerdo con las normas y procedimientos establecidos en las Normas Técnicas para el Control de los Medios Electrónicos de Comunicación.

En nuestra opinión, la presente certificación presenta razonablemente la difusión/audiencia registrada por este canal.

### ADVERTENCIA:

El trabajo de OJDinteractiva, la división de INFORMACIÓN Y CONTROL DE PUBLICACIONES S.A (INTROL) se limita a la realización de pruebas para la revisión de los datos de recuento suministrados por el editor con la finalidad de expresar una opinión sobre la razonabilidad de dichos datos de acuerdo con las Normas Técnicas para el control de los MEC.

Por tanto, INTROL no acepta responsabilidad alguna por las inexactitudes o errores que puedan existir en los datos de recuento. Tampoco acepta ninguna responsabilidad por la falsedad en los datos de recuento recibidos del editor, ni por otros datos de medición que no están incluidos en el análisis.

Abril - 2026

OJDinteractiva