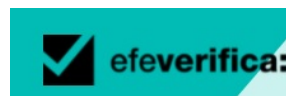




INFORMACION Y CONTROL DE PUBLICACIONES, S.A.

Velázquez, 46, 1ª Drcha - Tel. 91 435 00 32 Fax 91 435 96 05 - 28001 - MADRID
Av. Diagonal 497, 5a planta - Tel 93 439 24 18 Fax 93 419 25 34 - 08029 - BARCELONA

Título: VERIFICA.EFE.COM
URL Primaria: https://verifica.efe.com/
Editor: Agencia EFE, S.A.U., S.M.E
Domicilio: Espronceda, 32
Ciudad: 28003 MADRID
Teléfono: 91 346 75 17
Fax: 91 346 71 55
E-mail:
Clasificación: Noticias e Información
Sub-Clasificación: Noticias globales y actualidad



1. Cifras totales y promedios (Nacional e Internacional)

MES - AÑO	NAVEGADORES UNICOS	VISITAS	PAGINAS
Diciembre - 2025	22.911	26.215	36.056
PROMEDIO DIARIO	794	875	1.163
PROMEDIO LUNES-VIERNES	822	912	1.223
PROMEDIO SABADO-DOMINGO	714	769	992
PAGINAS / VISITAS	1,33		
DURACION MEDIA VISITAS	0:02:36		
TIEMPO INTERACCIÓN MEDIO	0:00:30		

2. Secciones (Nacional e Internacional)

	PAGINAS	%
HOME	3.669	10.18 %
RESTO	32.387	89.82 %

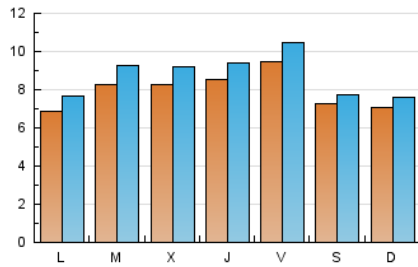
3. Por día del mes (Nacional e Internacional)

Día	N. únicos	Visitas	Páginas	Día	N. únicos	Visitas	Páginas	Día	N. únicos	Visitas	Páginas
1	719	784	1.080	11	912	1.012	1.289	21	886	976	1.275
2	946	1.043	1.379	12	934	1.033	1.430	22	730	822	1.031
3	836	911	1.211	13	633	678	877	23	974	1.083	1.352
4	878	947	1.502	14	771	817	1.017	24	603	686	876
5	934	1.031	1.455	15	784	880	1.254	25	600	661	792
6	632	676	885	16	863	950	1.166	26	704	755	1.058
7	612	668	892	17	1.268	1.390	1.787	27	597	635	780
8	625	671	949	18	1.023	1.140	1.455	28	547	587	771
9	798	903	1.358	19	1.228	1.356	1.699	29	592	669	923
10	908	1.021	1.412	20	1.032	1.111	1.436	30	538	650	874
								31	514	575	791

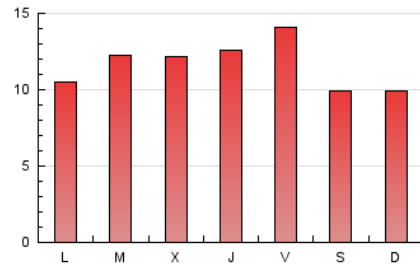
4. Gráficas (Nacional e Internacional)

4.1 Por día de la semana (promedio)

N. únicos / Visitas (x 100)



Páginas (x 100)



4.2 Por franja horaria (promedio)

Visitas_ (x 1000)

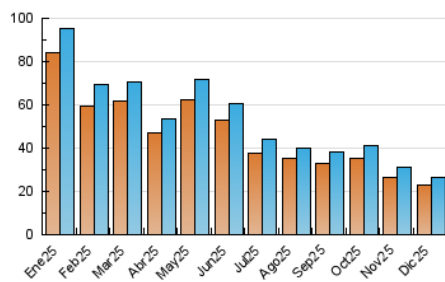


Páginas (x 1000)

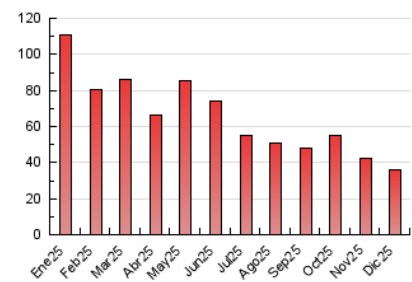


4.3 Por meses

N. únicos / Visitas (x 1000)



Páginas (x 1000)



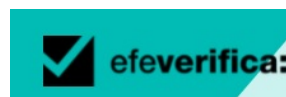


INFORMACION Y CONTROL DE PUBLICACIONES, S.A.

Velázquez, 46, 1ª Drcha - Tel. 91 435 00 32 Fax 91 435 96 05 - 28001 - MADRID
 Av. Diagonal 497, 5a planta - Tel 93 439 24 18 Fax 93 419 25 34 - 08029 - BARCELONA

Anexo - Tráfico Nacional

Título: VERIFICA.EFE.COM
URL Primaria: https://verifica.efe.com/
Editor: Agencia EFE, S.A.U., S.M.E
Domicilio: Espronceda, 32
Ciudad: 28003 MADRID
Teléfono: 91 346 75 17
Fax: 91 346 71 55
E-mail:
Clasificación: Noticias e Información
Sub-Clasificación: Noticias globales y actualidad



1. Cifras totales y promedios (Nacional)

MES - AÑO	NAVEGADORES UNICOS	VISITAS	PAGINAS
Diciembre - 2025	13.127	15.340	20.809
PROMEDIO DIARIO	455	499	671
PROMEDIO LUNES-VIERNES	460	507	690
PROMEDIO SABADO-DOMINGO	443	476	617
PAGINAS / VISITAS	1,35		
DURACION MEDIA VISITAS	0:03:12		
TIEMPO INTERACCIÓN MEDIO	0:00:34		

2. Secciones (Nacional)

	PAGINAS	%
HOME	1.930	9.27 %
RESTO	18.879	90.73 %

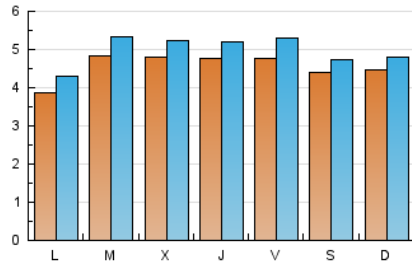
3. Por día del mes (Nacional)

Día	N. únicos	Visitas	Páginas	Día	N. únicos	Visitas	Páginas	Día	N. únicos	Visitas	Páginas
1	431	474	650	11	528	586	771	21	582	620	787
2	603	660	869	12	482	546	823	22	343	376	488
3	536	581	793	13	381	416	516	23	521	572	758
4	528	572	765	14	531	558	717	24	290	308	359
5	432	485	727	15	491	556	726	25	304	323	408
6	337	368	523	16	544	590	752	26	404	439	608
7	365	402	505	17	796	882	1.182	27	334	356	437
8	334	363	526	18	550	602	821	28	309	334	473
9	465	526	808	19	590	648	883	29	340	388	589
10	540	606	822	20	705	753	974	30	287	320	443
								31	236	249	306

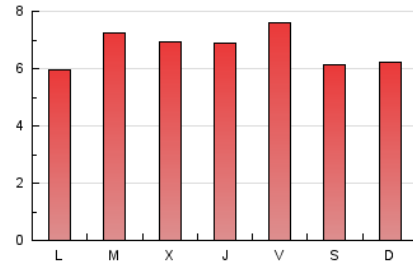
4. Gráficas (Nacional)

4.1 Por día de la semana (promedio)

N. únicos / Visitas (x 100)

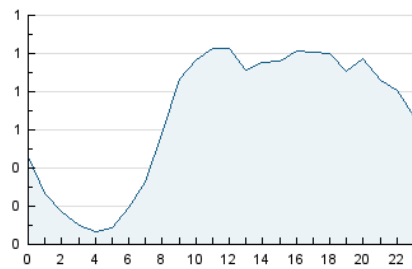


Páginas (x 100)

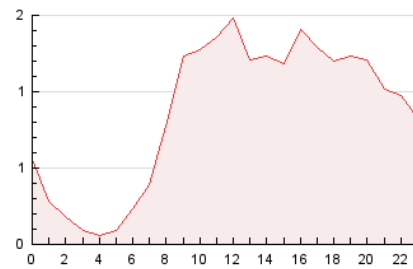


4.2 Por franja horaria (promedio)

Visitas_ (x 1000)

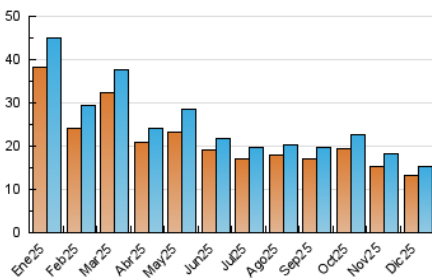


Páginas (x 1000)

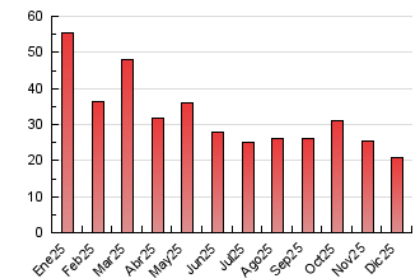


4.3 Por meses

N. únicos / Visitas (x 1000)



Páginas (x 1000)



5. Observaciones

Este Medio Electrónico de Comunicación ha sido medido por la herramienta Google Analytics de Google (GA4).

6. Definiciones básicas (Para más información ver Normas Técnicas para el Control de los Medios Electrónicos de Comunicación)

Página Vista:

Conjunto de ficheros enviado a un usuario como resultado de una petición del mismo recibida por el servidor. Cuando la página está formada por varios marcos (frames), el conjunto de los mismos tendrá, a efectos de cómputo, la consideración de una página unitaria.

Visita:

Una secuencia ininterrumpida de páginas servidas a un usuario válido. Si dicho usuario no realiza peticiones de páginas en un periodo de tiempo (30 min) la siguiente petición constituirá el inicio de una nueva visita.

Navegador Único:

Total de combinaciones únicas de una dirección IP y un identificador adicional. Los medios pueden utilizar cookies o el Identificador de Alta de registro.

Duración Página Vista:

Tiempo acumulado en segundos de todas las páginas vistas (en visitas de dos o más páginas vistas), dividido por el número total de páginas vistas.

Duración Visita:

Tiempo en segundos de todas las visitas de dos o más páginas vistas, dividido por el número total de visitas de dos o más páginas vistas.

Tráfico nacional:

Audiencia/difusión correspondiente a España medida en base a los datos de las direcciones IP registradas por el sistema de medición.

7. Opinión

De OJDinteractiva, la división de INFORMACIÓN Y CONTROL DE PUBLICACIONES S.A.:

Hemos examinado la información facilitada por el editor del medio electrónico para el periodo que comprende la presente certificación.

Nuestro examen se ha realizado de acuerdo con las normas y procedimientos establecidos en las Normas Técnicas para el Control de los Medios Electrónicos de Comunicación.

En nuestra opinión, la presente acta presenta razonablemente la difusión/audiencia registrada por este medio electrónico.

ADVERTENCIA:

El trabajo de OJDinteractiva, la división de INFORMACIÓN Y CONTROL DE PUBLICACIONES S.A (INTROL) se limita a la realización de pruebas para la revisión de los datos de recuento suministrados por el editor con la finalidad de expresar una opinión sobre la razonabilidad de dichos datos de acuerdo con las Normas Técnicas para el control de los MEC.

Por tanto, INTROL no acepta responsabilidad alguna por las inexactitudes o errores que puedan existir en los datos de recuento. Tampoco acepta ninguna responsabilidad por la falsedad en los datos de recuento recibidos del editor, ni por otros datos de medición que no están incluidos en el análisis.

- 2025

OJDinteractiva