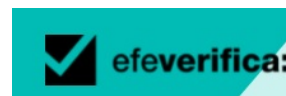




## INFORMACION Y CONTROL DE PUBLICACIONES, S.A.

Velázquez, 46, 1º Drcha - Tel. 91 435 00 32 Fax 91 435 96 05 - 28001 - MADRID  
Av. Diagonal 497, 5a planta - Tel 93 439 24 18 Fax 93 419 25 34 - 08029 - BARCELONA

**Título:** VERIFICA.EFE.COM  
**URL Primaria:** https://verifica.efe.com/  
**Editor:** Agencia EFE, S.A.U., S.M.E  
**Domicilio:** Espronceda, 32  
**Ciudad:** 28003 MADRID  
**Teléfono:** 91 346 75 17  
**Fax:** 91 346 71 55  
**E-mail:**  
**Clasificación:** Noticias e Información  
**Sub-Clasificación:** Noticias globales y actualidad



### 1. Cifras totales y promedios (Nacional e Internacional)

MES - AÑO	NAVEGADORES UNICOS	VISITAS	PAGINAS
Octubre - 2022	50.193	55.542	65.914
<b>PROMEDIO DIARIO</b>	<b>1.700</b>	<b>1.792</b>	<b>2.126</b>
<b>PROMEDIO LUNES-VIERNES</b>	1.888	1.995	2.395
<b>PROMEDIO SABADO-DOMINGO</b>	1.307	1.365	1.562
<b>PAGINAS / VISITAS</b>	1,19		
<b>DURACION MEDIA VISITAS</b>	0:00:40		
<b>DURACION MEDIA PAGINAS</b>	0:03:35		

### 2. Secciones (Nacional e Internacional)

	PAGINAS	%
<b>HOME</b>	4.097	6.22 %
<b>RESTO</b>	61.817	93.78 %

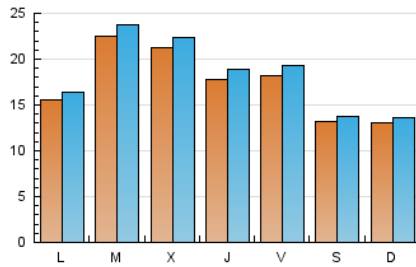
### 3. Por día del mes (Nacional e Internacional)

Día	N. únicos	Visitas	Páginas	Día	N. únicos	Visitas	Páginas	Día	N. únicos	Visitas	Páginas
1	976	1.023	1.151	11	1.793	1.903	2.353	21	1.750	1.847	2.227
2	1.052	1.091	1.249	12	1.438	1.498	1.691	22	1.155	1.203	1.461
3	1.177	1.249	1.565	13	1.407	1.473	1.759	23	1.367	1.432	1.625
4	1.494	1.577	1.919	14	1.585	1.686	2.093	24	1.637	1.738	2.117
5	2.286	2.401	2.775	15	1.134	1.181	1.360	25	1.658	1.741	2.051
6	1.784	1.946	2.514	16	1.261	1.321	1.513	26	1.590	1.671	1.973
7	2.149	2.304	2.783	17	1.887	1.973	2.422	27	1.524	1.596	1.914
8	2.057	2.156	2.467	18	4.056	4.260	4.980	28	1.789	1.874	2.261
9	1.747	1.839	2.045	19	3.174	3.355	3.920	29	1.241	1.284	1.457
10	1.853	1.982	2.477	20	2.415	2.555	3.003	30	1.082	1.119	1.287
								31	1.196	1.264	1.502

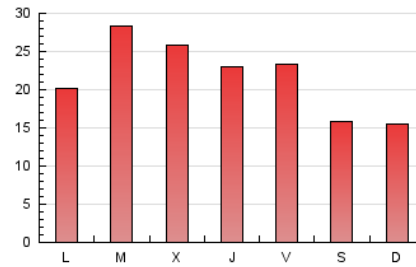
#### 4. Gráficas (Nacional e Internacional)

##### 4.1 Por día de la semana (promedio)

N. únicos / Visitas (x 100)



Páginas (x 100)

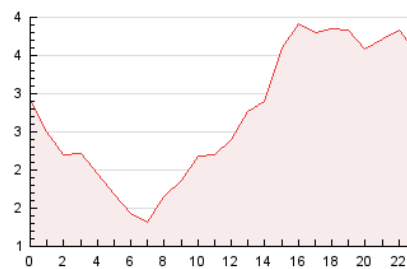


##### 4.2 Por franja horaria (promedio)

Visitas (x 1000)

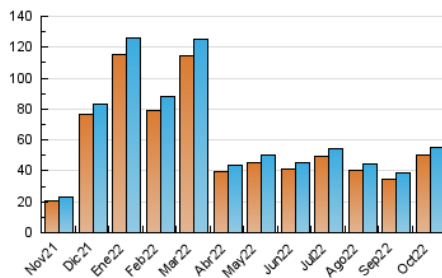


Páginas (x 1000)

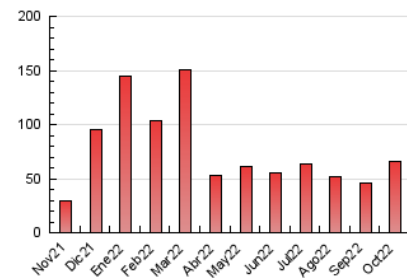


##### 4.3 Por meses

N. únicos / Visitas (x 1000)



Páginas (x 1000)





## INFORMACION Y CONTROL DE PUBLICACIONES, S.A.

Velázquez, 46, 1º Drcha - Tel. 91 435 00 32 Fax 91 435 96 05 - 28001 - MADRID  
 Av. Diagonal 497, 5a planta - Tel 93 439 24 18 Fax 93 419 25 34 - 08029 - BARCELONA

### Anexo - Tráfico Nacional

**Título:** VERIFICA.EFE.COM  
**URL Primaria:** https://verifica.efe.com/  
**Editor:** Agencia EFE, S.A.U., S.M.E  
**Domicilio:** Espronceda, 32  
**Ciudad:** 28003 MADRID  
**Teléfono:** 91 346 75 17  
**Fax:** 91 346 71 55  
**E-mail:**  
**Clasificación:** Noticias e Información  
**Sub-Clasificación:** Noticias globales y actualidad



#### 1. Cifras totales y promedios (Nacional)

MES - AÑO	NAVEGADORES UNICOS	VISITAS	PAGINAS
Octubre - 2022	20.953	23.377	29.180
<b>PROMEDIO DIARIO</b>	<b>709</b>	<b>754</b>	<b>941</b>
<b>PROMEDIO LUNES-VIERNES</b>	<b>786</b>	<b>840</b>	<b>1.071</b>
<b>PROMEDIO SABADO-DOMINGO</b>	<b>549</b>	<b>575</b>	<b>670</b>
<b>PAGINAS / VISITAS</b>	<b>1,25</b>		
<b>DURACION MEDIA VISITAS</b>	<b>0:00:49</b>		
<b>DURACION MEDIA PAGINAS</b>	<b>0:03:17</b>		

#### 2. Secciones (Nacional)

	PAGINAS	%
<b>HOME</b>	1.807	6.19 %
<b>RESTO</b>	27.373	93.81 %

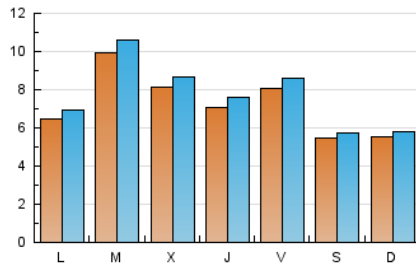
#### 3. Por día del mes (Nacional)

Día	N. únicos	Visitas	Páginas	Día	N. únicos	Visitas	Páginas	Día	N. únicos	Visitas	Páginas
1	272	285	324	11	683	732	962	21	784	827	1.076
2	358	372	425	12	535	556	632	22	490	512	679
3	390	427	626	13	533	563	727	23	605	634	730
4	507	546	769	14	686	737	895	24	707	761	1.001
5	570	602	706	15	439	458	525	25	778	825	1.032
6	495	577	947	16	583	608	698	26	641	679	841
7	853	949	1.263	17	872	918	1.229	27	681	710	882
8	900	945	1.104	18	2.014	2.131	2.541	28	892	932	1.181
9	698	752	844	19	1.517	1.629	1.938	29	633	654	749
10	758	823	1.129	20	1.111	1.181	1.423	30	510	525	621
								31	492	527	681

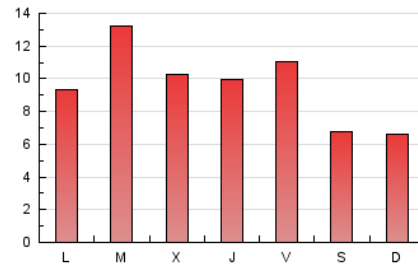
#### 4. Gráficas (Nacional)

##### 4.1 Por día de la semana (promedio)

N. únicos / Visitas (x 100)



Páginas (x 100)

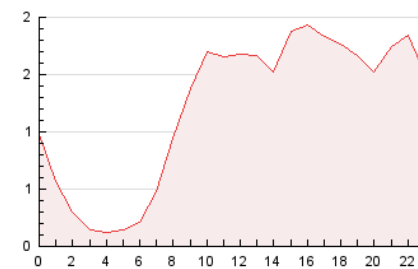


##### 4.2 Por franja horaria (promedio)

Visitas\_\_ (x 1000)

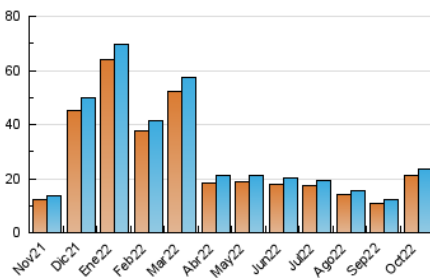


Páginas (x 1000)

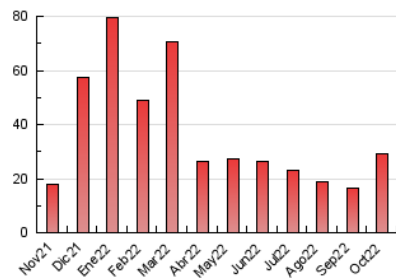


##### 4.3 Por meses

N. únicos / Visitas (x 1000)



Páginas (x 1000)



## 5. Observaciones

Este Medio Electrónico de Comunicación ha sido medido por la herramienta Google Analytics de Google (Universal Analytics)

## 6. Definiciones básicas (Para más información ver Normas Técnicas para el Control de los Medios Electrónicos de Comunicación)

### Página Vista:

Conjunto de ficheros enviado a un usuario como resultado de una petición del mismo recibida por el servidor. Cuando la página está formada por varios marcos (frames), el conjunto de los mismos tendrá, a efectos de cómputo, la consideración de una página unitaria.

### Visita:

Una secuencia ininterrumpida de páginas servidas a un usuario válido. Si dicho usuario no realiza peticiones de páginas en un periodo de tiempo (30 min) la siguiente petición constituirá el inicio de una nueva visita.

### Navegador Único:

Total de combinaciones únicas de una dirección IP y un identificador adicional. Los medios pueden utilizar cookies o el Identificador de Alta de registro.

### Duración Página Vista:

Tiempo acumulado en segundos de todas las páginas vistas (en visitas de dos o más páginas vistas), dividido por el número total de páginas vistas.

### Duración Visita:

Tiempo en segundos de todas las visitas de dos o más páginas vistas, dividido por el número total de visitas de dos o más páginas vistas.

### Tráfico nacional:

Audiencia/difusión correspondiente a España medida en base a los datos de las direcciones IP registradas por el sistema de medición.

## 7. Opinión

De OJDinteractiva, la división de INFORMACIÓN Y CONTROL DE PUBLICACIONES S.A.:

Hemos examinado la información facilitada por el editor del medio electrónico para el periodo que comprende la presente certificación.

Nuestro examen se ha realizado de acuerdo con las normas y procedimientos establecidos en las Normas Técnicas para el Control de los Medios Electrónicos de Comunicación.

En nuestra opinión, la presente acta presenta razonablemente la difusión/audiencia registrada por este medio electrónico.

### ADVERTENCIA:

El trabajo de OJDinteractiva, la división de INFORMACIÓN Y CONTROL DE PUBLICACIONES S.A (INTROL) se limita a la realización de pruebas para la revisión de los datos de recuento suministrados por el editor con la finalidad de expresar una opinión sobre la razonabilidad de dichos datos de acuerdo con las Normas Técnicas para el control de los MEC. Por tanto, INTROL no acepta responsabilidad alguna por las inexactitudes o errores que puedan existir en los datos de recuento. Tampoco acepta ninguna responsabilidad por la falsedad en los datos de recuento recibidos del editor, ni por otros datos de medición que no están incluidos en el análisis.

Noviembre - 2022

OJDinteractiva