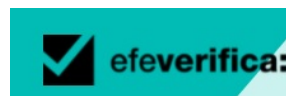




## INFORMACION Y CONTROL DE PUBLICACIONES, S.A.

Velázquez, 46, 1ª Drcha - Tel. 91 435 00 32 Fax 91 435 96 05 - 28001 - MADRID  
Av. Diagonal 497, 5a planta - Tel 93 439 24 18 Fax 93 419 25 34 - 08029 - BARCELONA

**Título:** VERIFICA.EFE.COM  
**URL Primaria:** https://verifica.efe.com/  
**Editor:** Agencia EFE, S.A.U., S.M.E  
**Domicilio:** Espronceda, 32  
**Ciudad:** 28003 MADRID  
**Teléfono:** 91 346 75 17  
**Fax:** 91 346 71 55  
**E-mail:**  
**Clasificación:** Noticias e Información  
**Sub-Clasificación:** Noticias globales y actualidad



### 1. Cifras totales y promedios (Nacional e Internacional)

MES - AÑO	NAVEGADORES UNICOS	VISITAS	PAGINAS
Enero - 2026	94.175	102.533	125.058
<b>PROMEDIO DIARIO</b>	<b>3.158</b>	<b>3.330</b>	<b>4.034</b>
<b>PROMEDIO LUNES-VIERNES</b>	2.252	2.434	3.107
<b>PROMEDIO SABADO-DOMINGO</b>	5.371	5.520	6.299
<b>PAGINAS / VISITAS</b>	1,21		
<b>DURACION MEDIA VISITAS</b>	0:01:11		
<b>TIEMPO INTERACCIÓN MEDIO</b>	0:00:19		

### 2. Secciones (Nacional e Internacional)

	PAGINAS	%
<b>HOME</b>	5.787	4.63 %
<b>RESTO</b>	119.271	95.37 %

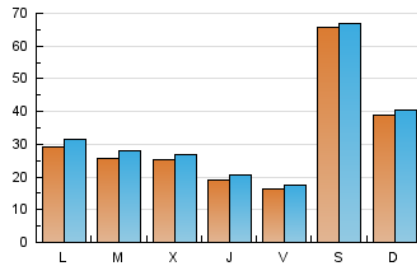
### 3. Por día del mes (Nacional e Internacional)

Día	N. únicos	Visitas	Páginas	Día	N. únicos	Visitas	Páginas	Día	N. únicos	Visitas	Páginas
1	470	526	691	11	1.552	1.666	2.015	21	4.221	4.423	5.533
2	700	786	1.041	12	1.615	1.754	2.375	22	1.911	2.088	2.724
3	28.086	28.512	31.777	13	1.686	1.827	2.337	23	2.555	2.712	3.369
4	11.921	12.345	14.085	14	1.616	1.776	2.322	24	1.007	1.054	1.296
5	5.317	5.672	6.577	15	1.438	1.558	2.054	25	982	1.048	1.333
6	3.066	3.264	3.963	16	1.803	1.915	2.501	26	1.041	1.161	1.595
7	2.127	2.307	3.122	17	1.039	1.099	1.389	27	1.467	1.609	2.131
8	3.768	4.006	4.828	18	1.043	1.098	1.291	28	2.072	2.227	2.928
9	1.951	2.073	2.652	19	3.700	4.007	5.399	29	1.911	2.065	2.794
10	1.459	1.549	1.923	20	3.987	4.566	5.749	30	1.128	1.217	1.678
								31	1.252	1.313	1.586

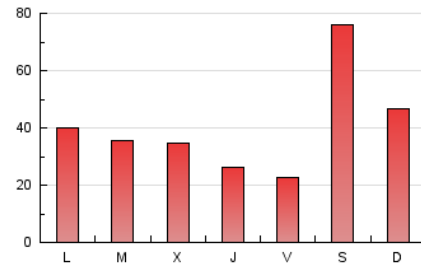
#### 4. Gráficas (Nacional e Internacional)

##### 4.1 Por día de la semana (promedio)

N. únicos / Visitas (x 100)

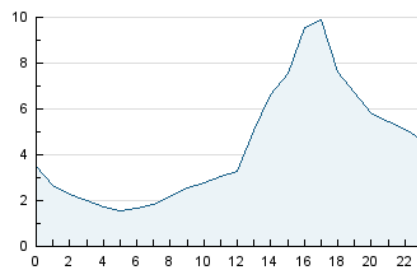


Páginas (x 100)

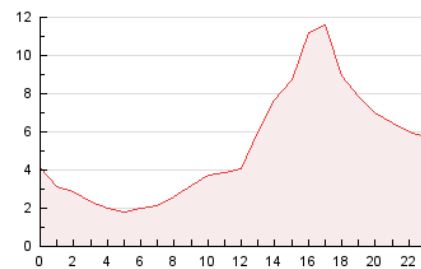


##### 4.2 Por franja horaria (promedio)

Visitas\_ (x 1000)

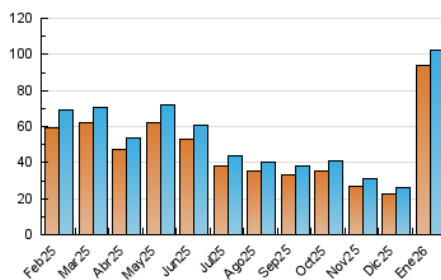


Páginas (x 1000)

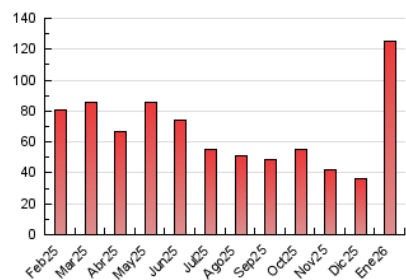


##### 4.3 Por meses

N. únicos / Visitas (x 1000)



Páginas (x 1000)



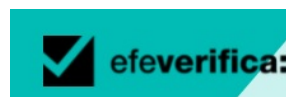


## INFORMACION Y CONTROL DE PUBLICACIONES, S.A.

Velázquez, 46, 1ª Drcha - Tel. 91 435 00 32 Fax 91 435 96 05 - 28001 - MADRID  
Av. Diagonal 497, 5a planta - Tel 93 439 24 18 Fax 93 419 25 34 - 08029 - BARCELONA

### Anexo - Tráfico Nacional

**Título:** VERIFICA.EFE.COM  
**URL Primaria:** https://verifica.efe.com/  
**Editor:** Agencia EFE, S.A.U., S.M.E  
**Domicilio:** Espronceda, 32  
**Ciudad:** 28003 MADRID  
**Teléfono:** 91 346 75 17  
**Fax:** 91 346 71 55  
**E-mail:**  
**Clasificación:** Noticias e Información  
**Sub-Clasificación:** Noticias globales y actualidad



#### 1. Cifras totales y promedios (Nacional)

MES - AÑO	NAVEGADORES UNICOS	VISITAS	PAGINAS
Enero - 2026	37.533	42.290	53.934
<b>PROMEDIO DIARIO</b>	<b>1.275</b>	<b>1.370</b>	<b>1.740</b>
<b>PROMEDIO LUNES-VIERNES</b>	<b>1.212</b>	<b>1.316</b>	<b>1.718</b>
<b>PROMEDIO SABADO-DOMINGO</b>	<b>1.429</b>	<b>1.503</b>	<b>1.793</b>
<b>PAGINAS / VISITAS</b>	<b>1,27</b>		
<b>DURACION MEDIA VISITAS</b>	<b>0:01:37</b>		
<b>TIEMPO INTERACCIÓN MEDIO</b>	<b>0:00:26</b>		

#### 2. Secciones (Nacional)

	PAGINAS	%
<b>HOME</b>	2.985	5.53 %
<b>RESTO</b>	50.949	94.47 %

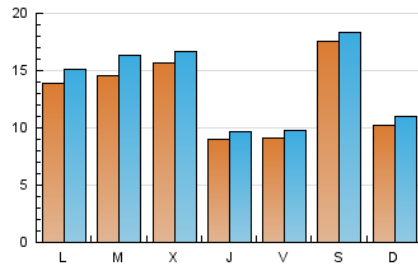
#### 3. Por día del mes (Nacional)

Día	N. únicos	Visitas	Páginas	Día	N. únicos	Visitas	Páginas	Día	N. únicos	Visitas	Páginas
1	233	252	336	11	835	904	1.126	21	3.520	3.672	4.512
2	334	372	504	12	695	774	1.054	22	1.225	1.333	1.766
3	6.331	6.583	7.486	13	740	802	1.080	23	1.972	2.076	2.559
4	2.187	2.321	2.847	14	674	741	1.097	24	558	588	766
5	1.323	1.437	1.735	15	664	717	972	25	551	593	786
6	1.004	1.078	1.268	16	735	806	1.196	26	600	675	1.011
7	685	741	984	17	463	495	633	27	815	908	1.252
8	1.068	1.149	1.520	18	528	563	654	28	1.406	1.513	1.948
9	831	882	1.108	19	2.936	3.179	4.280	29	1.284	1.374	1.916
10	763	808	998	20	3.251	3.745	4.642	30	672	728	1.053
								31	643	674	845

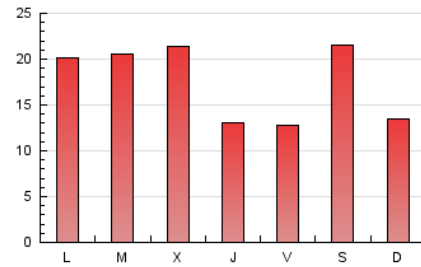
#### 4. Gráficas (Nacional)

##### 4.1 Por día de la semana (promedio)

N. únicos / Visitas (x 100)

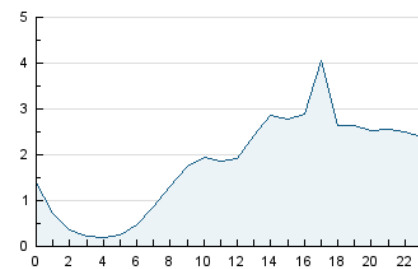


Páginas (x 100)

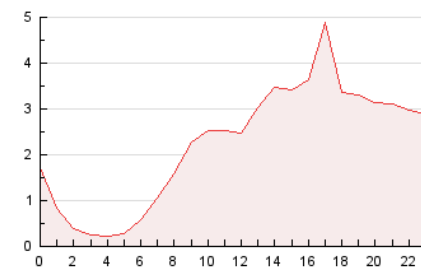


##### 4.2 Por franja horaria (promedio)

Visitas\_ (x 1000)

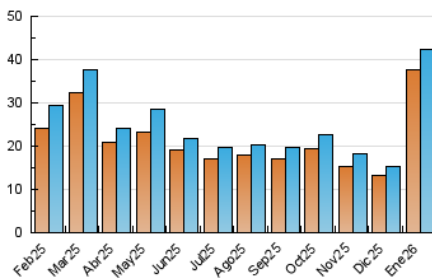


Páginas (x 1000)

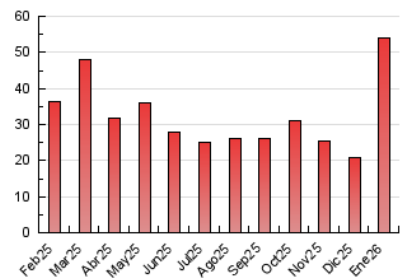


##### 4.3 Por meses

N. únicos / Visitas (x 1000)



Páginas (x 1000)



## 5. Observaciones

Este Medio Electrónico de Comunicación ha sido medido por la herramienta Google Analytics de Google (GA4).

## 6. Definiciones básicas (Para más información ver Normas Técnicas para el Control de los Medios Electrónicos de Comunicación)

### Página Vista:

Conjunto de ficheros enviado a un usuario como resultado de una petición del mismo recibida por el servidor. Cuando la página está formada por varios marcos (frames), el conjunto de los mismos tendrá, a efectos de cómputo, la consideración de una página unitaria.

### Visita:

Una secuencia ininterrumpida de páginas servidas a un usuario válido. Si dicho usuario no realiza peticiones de páginas en un periodo de tiempo (30 min) la siguiente petición constituirá el inicio de una nueva visita.

### Navegador Único:

Total de combinaciones únicas de una dirección IP y un identificador adicional. Los medios pueden utilizar cookies o el Identificador de Alta de registro.

### Duración Página Vista:

Tiempo acumulado en segundos de todas las páginas vistas (en visitas de dos o más páginas vistas), dividido por el número total de páginas vistas.

### Duración Visita:

Tiempo en segundos de todas las visitas de dos o más páginas vistas, dividido por el número total de visitas de dos o más páginas vistas.

### Tráfico nacional:

Audiencia/difusión correspondiente a España medida en base a los datos de las direcciones IP registradas por el sistema de medición.

## 7. Opinión

De OJDinteractiva, la división de INFORMACIÓN Y CONTROL DE PUBLICACIONES S.A.:

Hemos examinado la información facilitada por el editor del medio electrónico para el periodo que comprende la presente certificación.

Nuestro examen se ha realizado de acuerdo con las normas y procedimientos establecidos en las Normas Técnicas para el Control de los Medios Electrónicos de Comunicación.

En nuestra opinión, la presente acta presenta razonablemente la difusión/audiencia registrada por este medio electrónico.

### ADVERTENCIA:

El trabajo de OJDinteractiva, la división de INFORMACIÓN Y CONTROL DE PUBLICACIONES S.A (INTROL) se limita a la realización de pruebas para la revisión de los datos de recuento suministrados por el editor con la finalidad de expresar una opinión sobre la razonabilidad de dichos datos de acuerdo con las Normas Técnicas para el control de los MEC.

Por tanto, INTROL no acepta responsabilidad alguna por las inexactitudes o errores que puedan existir en los datos de recuento. Tampoco acepta ninguna responsabilidad por la falsedad en los datos de recuento recibidos del editor, ni por otros datos de medición que no están incluidos en el análisis.

Febrero - 2026

OJDinteractiva