



## INFORMACION Y CONTROL DE PUBLICACIONES, S.A.

Velázquez, 46, 1º Drcha - Tel. 91 435 00 32 Fax 91 435 96 05 - 28001 - MADRID  
Av. Diagonal 497, 5a planta - Tel 93 439 24 18 Fax 93 419 25 34 - 08029 - BARCELONA

**Título:** NOTICIASMARINAALTA.ES  
**URL Primaria:** https://www.noticiasmarinaalta.es/  
**Editor:** Marina Alta Periòdic S.L.  
**Domicilio:** Partida Negrals 12 A  
**Ciudad:** 03700 DÉNIA  
**Teléfono:**  
**Fax:**  
**E-mail:**  
**Clasificación:** Noticias e Información  
**Sub-Clasificación:** Noticias globales y actualidad

CANFALI  
**marina alta**  
Des de 1976

### 1. Cifras totales y promedios (Nacional e Internacional)

MES - AÑO	NAVEGADORES UNICOS	VISITAS	PAGINAS
Julio - 2024	27.782	43.727	58.455
<b>PROMEDIO DIARIO</b>	<b>1.266</b>	<b>1.411</b>	<b>1.886</b>
<b>PROMEDIO LUNES-VIERNES</b>	1.285	1.425	1.865
<b>PROMEDIO SABADO-DOMINGO</b>	1.211	1.368	1.945
<b>PAGINAS / VISITAS</b>	1,34		
<b>DURACION MEDIA VISITAS</b>	0:01:40		
<b>TIEMPO INTERACCIÓN MEDIO</b>	0:01:29		

### 2. Secciones (Nacional e Internacional)

	PAGINAS	%
<b>HOME</b>	4.295	7.35 %
<b>RESTO</b>	54.160	92.65 %

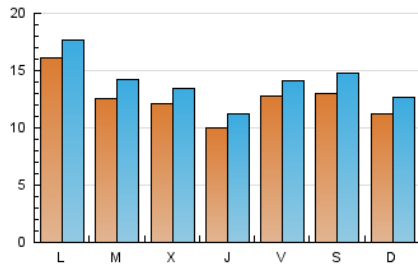
### 3. Por día del mes (Nacional e Internacional)

Día	N. únicos	Visitas	Páginas	Día	N. únicos	Visitas	Páginas	Día	N. únicos	Visitas	Páginas
1	855	950	1.381	11	620	667	973	21	1.124	1.279	1.672
2	492	548	791	12	744	814	1.121	22	1.446	1.561	2.001
3	745	805	1.059	13	1.962	2.211	2.853	23	1.093	1.169	1.533
4	594	639	820	14	2.067	2.362	3.304	24	975	1.042	1.241
5	2.067	2.233	2.702	15	1.405	1.634	2.054	25	665	713	895
6	1.084	1.210	1.630	16	1.755	2.033	2.577	26	479	523	773
7	856	941	1.388	17	2.477	2.853	3.593	27	419	455	642
8	2.090	2.168	2.659	18	2.124	2.449	3.200	28	432	470	735
9	726	783	1.018	19	1.837	2.082	3.276	29	2.278	2.539	3.131
10	524	565	779	20	1.742	2.018	3.332	30	2.232	2.563	3.350
								31	1.330	1.448	1.972

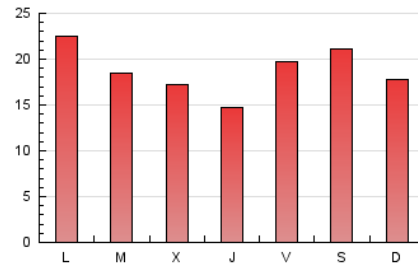
### 4. Gráficas (Nacional e Internacional)

#### 4.1 Por día de la semana (promedio)

N. únicos / Visitas (x 100)

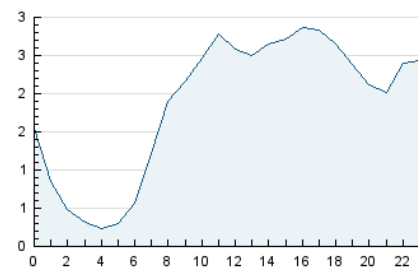


Páginas (x 100)

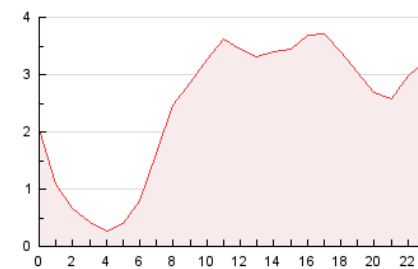


#### 4.2 Por franja horaria (promedio)

Visitas\_ (x 1000)

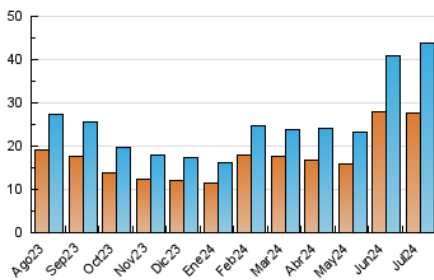


Páginas (x 1000)

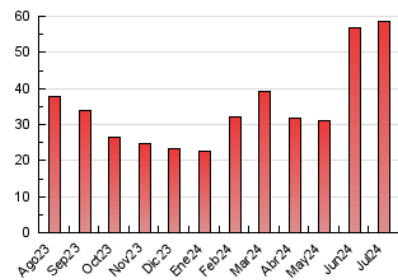


#### 4.3 Por meses

N. únicos / Visitas (x 1000)



Páginas (x 1000)





## INFORMACION Y CONTROL DE PUBLICACIONES, S.A.

Velázquez, 46, 1ª Drcha - Tel. 91 435 00 32 Fax 91 435 96 05 - 28001 - MADRID  
Av. Diagonal 497, 5a planta - Tel 93 439 24 18 Fax 93 419 25 34 - 08029 - BARCELONA

### Anexo - Tráfico Nacional

**Título:** NOTICIASMARINAALTA.ES  
**URL Primaria:** https://www.noticiasmarinaalta.es/  
**Editor:** Marina Alta Periòdic S.L.  
**Domicilio:** Partida Negrals 12 A  
**Ciudad:** 03700 DÉNIA  
**Teléfono:**  
**Fax:**  
**E-mail:**  
**Clasificación:** Noticias e Información  
**Sub-Clasificación:** Noticias globales y actualidad

CANFALI  
**marina alta**  
*Des de 1976*

#### 1. Cifras totales y promedios (Nacional)

MES - AÑO	NAVEGADORES UNICOS	VISITAS	PAGINAS
Julio - 2024	26.986	42.852	57.277
<b>PROMEDIO DIARIO</b>	<b>1.238</b>	<b>1.382</b>	<b>1.848</b>
<b>PROMEDIO LUNES-VIERNES</b>	1.257	1.396	1.826
<b>PROMEDIO SABADO-DOMINGO</b>	1.187	1.344	1.910
<b>PAGINAS / VISITAS</b>	1,34		
<b>DURACION MEDIA VISITAS</b>	0:01:41		
<b>TIEMPO INTERACCIÓN MEDIO</b>	0:01:30		

#### 2. Secciones (Nacional)

	PAGINAS	%
<b>HOME</b>	4.210	7.35 %
<b>RESTO</b>	53.067	92.65 %

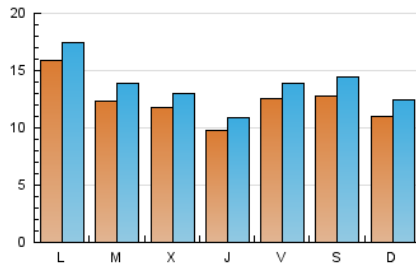
#### 3. Por día del mes (Nacional)

Día	N. únicos	Visitas	Páginas	Día	N. únicos	Visitas	Páginas	Día	N. únicos	Visitas	Páginas
1	831	925	1.351	11	599	644	933	21	1.099	1.254	1.644
2	474	529	747	12	721	788	1.057	22	1.419	1.533	1.971
3	721	780	1.027	13	1.934	2.181	2.805	23	1.066	1.141	1.501
4	575	619	797	14	2.036	2.331	3.259	24	938	1.005	1.200
5	2.029	2.195	2.655	15	1.372	1.601	2.019	25	651	699	880
6	1.058	1.182	1.591	16	1.727	2.004	2.542	26	459	503	721
7	838	923	1.361	17	2.403	2.774	3.499	27	402	438	622
8	2.058	2.134	2.624	18	2.080	2.402	3.133	28	419	457	711
9	699	756	986	19	1.810	2.056	3.232	29	2.263	2.524	3.115
10	509	550	764	20	1.707	1.982	3.287	30	2.198	2.527	3.305
								31	1.298	1.415	1.938

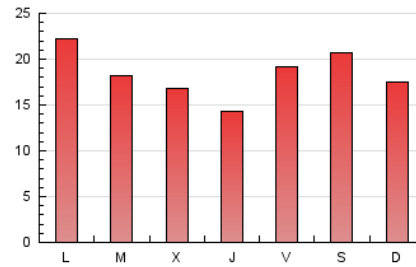
### 4. Gráficas (Nacional)

#### 4.1 Por día de la semana (promedio)

N. únicos / Visitas (x 100)

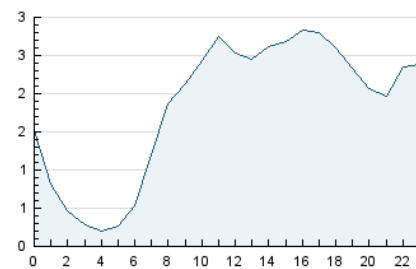


Páginas (x 100)

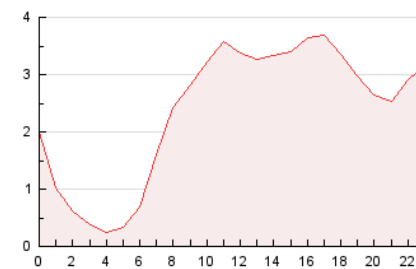


#### 4.2 Por franja horaria (promedio)

Visitas\_ (x 1000)

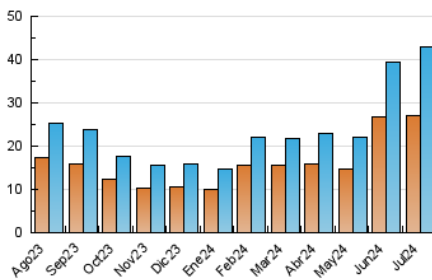


Páginas (x 1000)

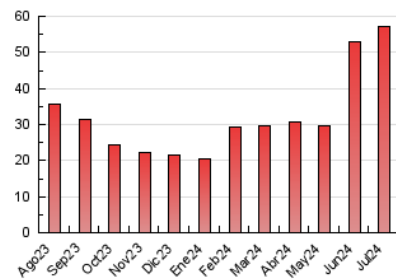


#### 4.3 Por meses

N. únicos / Visitas (x 1000)



Páginas (x 1000)



## 5. Observaciones

Este Medio Electrónico de Comunicación ha sido medido por la herramienta Google Analytics de Google (GA4)

## 6. Definiciones básicas (Para más información ver Normas Técnicas para el Control de los Medios Electrónicos de Comunicación)

### Página Vista:

Conjunto de ficheros enviado a un usuario como resultado de una petición del mismo recibida por el servidor. Cuando la página está formada por varios marcos (frames), el conjunto de los mismos tendrá, a efectos de cómputo, la consideración de una página unitaria.

### Visita:

Una secuencia ininterrumpida de páginas servidas a un usuario válido. Si dicho usuario no realiza peticiones de páginas en un periodo de tiempo (30 min) la siguiente petición constituirá el inicio de una nueva visita.

### Navegador Único:

Total de combinaciones únicas de una dirección IP y un identificador adicional. Los medios pueden utilizar cookies o el Identificador de Alta de registro.

### Duración Página Vista:

Tiempo acumulado en segundos de todas las páginas vistas (en visitas de dos o más páginas vistas), dividido por el número total de páginas vistas.

### Duración Visita:

Tiempo en segundos de todas las visitas de dos o más páginas vistas, dividido por el número total de visitas de dos o más páginas vistas.

### Tráfico nacional:

Audiencia/difusión correspondiente a España medida en base a los datos de las direcciones IP registradas por el sistema de medición.

## 7. Opinión

De OJDinteractiva, la división de INFORMACIÓN Y CONTROL DE PUBLICACIONES S.A.:

Hemos examinado la información facilitada por el editor del medio electrónico para el periodo que comprende la presente certificación.

Nuestro examen se ha realizado de acuerdo con las normas y procedimientos establecidos en las Normas Técnicas para el Control de los Medios Electrónicos de Comunicación.

En nuestra opinión, la presente acta presenta razonablemente la difusión/audiencia registrada por este medio electrónico.

### ADVERTENCIA:

El trabajo de OJDinteractiva, la división de INFORMACIÓN Y CONTROL DE PUBLICACIONES S.A (INTROL) se limita a la realización de pruebas para la revisión de los datos de recuento suministrados por el editor con la finalidad de expresar una opinión sobre la razonabilidad de dichos datos de acuerdo con las Normas Técnicas para el control de los MEC.

Por tanto, INTROL no acepta responsabilidad alguna por las inexactitudes o errores que puedan existir en los datos de recuento. Tampoco acepta ninguna responsabilidad por la falsedad en los datos de recuento recibidos del editor, ni por otros datos de medición que no están incluidos en el análisis.

Agosto - 2024

OJDinteractiva