



## INFORMACION Y CONTROL DE PUBLICACIONES, S.A.

Velázquez, 46, 1º Drcha - Tel. 91 435 00 32 Fax 91 435 96 05 - 28001 - MADRID  
Av. Diagonal 497, 5a planta - Tel 93 439 24 18 Fax 93 419 25 34 - 08029 - BARCELONA

**Título:** CANFALI.COM  
**URL Primaria:** https://canfali.com  
**Editor:** Marina Alta Periodic, S.L.  
**Domicilio:** Partida Negrals nº 12 A  
**Ciudad:** 03700 DÉNIA  
**Teléfono:**  
**Fax:**  
**E-mail:**  
**Clasificación:** Noticias e Información  
**Sub-Clasificación:** Noticias globales y actualidad



### 1. Cifras totales y promedios (Nacional e Internacional)

MES - AÑO	NAVEGADORES UNICOS	VISITAS	PAGINAS
Junio - 2026	12.924	20.174	28.706
<b>PROMEDIO DIARIO</b>	<b>616</b>	<b>682</b>	<b>957</b>
<b>PROMEDIO LUNES-VIERNES</b>	619	683	963
<b>PROMEDIO SABADO-DOMINGO</b>	608	678	939
<b>PAGINAS / VISITAS</b>	1,40		
<b>DURACION MEDIA VISITAS</b>	0:01:24		
<b>TIEMPO INTERACCIÓN MEDIO</b>	0:00:56		

### 2. Secciones (Nacional e Internacional)

	PAGINAS	%
<b>HOME</b>	5.270	18.36 %
<b>RESTO</b>	23.436	81.64 %

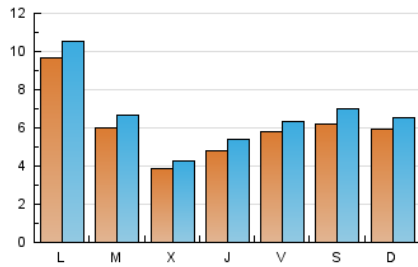
### 3. Por día del mes (Nacional e Internacional)

Día	N. únicos	Visitas	Páginas	Día	N. únicos	Visitas	Páginas	Día	N. únicos	Visitas	Páginas
1	2.368	2.537	3.158	11	245	287	465	21	534	587	868
2	866	951	1.214	12	215	246	487	22	397	450	754
3	420	464	611	13	889	1.078	1.479	23	693	794	1.095
4	549	604	851	14	829	925	1.213	24	437	480	772
5	1.187	1.267	1.862	15	680	747	1.114	25	622	705	991
6	522	562	796	16	470	524	726	26	599	662	879
7	689	743	944	17	411	465	634	27	765	833	1.142
8	809	902	1.319	18	508	564	785	28	319	355	571
9	450	495	756	19	327	365	467	29	568	634	931
10	273	302	499	20	316	339	502	30	529	581	821

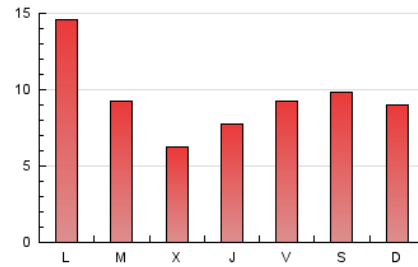
#### 4. Gráficas (Nacional e Internacional)

##### 4.1 Por día de la semana (promedio)

N. únicos / Visitas (x 100)

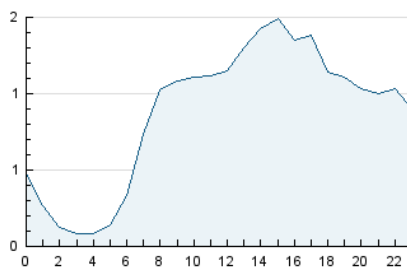


Páginas (x 100)

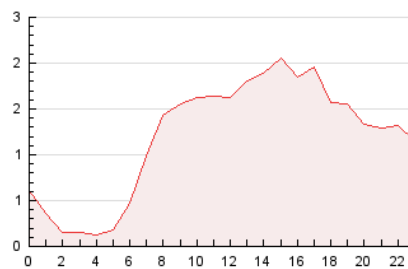


##### 4.2 Por franja horaria (promedio)

Visitas\_ (x 1000)

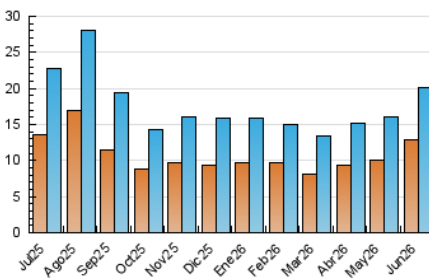


Páginas (x 1000)

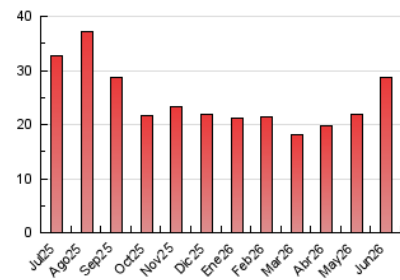


##### 4.3 Por meses

N. únicos / Visitas (x 1000)



Páginas (x 1000)





## INFORMACION Y CONTROL DE PUBLICACIONES, S.A.

Velázquez, 46, 1ª Drcha - Tel. 91 435 00 32 Fax 91 435 96 05 - 28001 - MADRID  
Av. Diagonal 497, 5a planta - Tel 93 439 24 18 Fax 93 419 25 34 - 08029 - BARCELONA

### Anexo - Tráfico Nacional

**Título:** CANFALI.COM  
**URL Primaria:** https://canfali.com  
**Editor:** Marina Alta Periodic, S.L.  
**Domicilio:** Partida Negrals nº 12 A  
**Ciudad:** 03700 DÉNIA  
**Teléfono:**  
**Fax:**  
**E-mail:**  
**Clasificación:** Noticias e Información  
**Sub-Clasificación:** Noticias globales y actualidad



#### 1. Cifras totales y promedios (Nacional)

MES - AÑO	NAVEGADORES UNICOS	VISITAS	PAGINAS
Junio - 2026	12.624	19.809	28.225
<b>PROMEDIO DIARIO</b>	<b>604</b>	<b>669</b>	<b>941</b>
<b>PROMEDIO LUNES-VIERNES</b>	607	670	947
<b>PROMEDIO SABADO-DOMINGO</b>	598	667	924
<b>PAGINAS / VISITAS</b>	1,41		
<b>DURACION MEDIA VISITAS</b>	0:01:24		
<b>TIEMPO INTERACCIÓN MEDIO</b>	0:00:57		

#### 2. Secciones (Nacional)

	PAGINAS	%
<b>HOME</b>	5.118	18.13 %
<b>RESTO</b>	23.107	81.87 %

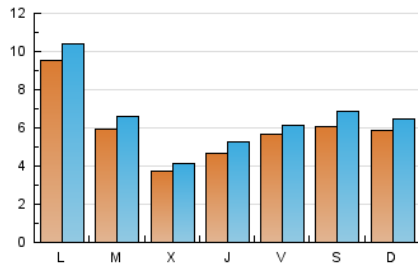
#### 3. Por día del mes (Nacional)

Día	N. únicos	Visitas	Páginas	Día	N. únicos	Visitas	Páginas	Día	N. únicos	Visitas	Páginas
<b>1</b>	2.338	2.506	3.126	<b>11</b>	232	274	450	<b>21</b>	528	581	861
<b>2</b>	854	937	1.196	<b>12</b>	211	242	483	<b>22</b>	385	436	731
<b>3</b>	402	445	587	<b>13</b>	879	1.068	1.448	<b>23</b>	684	783	1.082
<b>4</b>	529	584	830	<b>14</b>	826	922	1.208	<b>24</b>	429	472	746
<b>5</b>	1.172	1.250	1.841	<b>15</b>	677	744	1.110	<b>25</b>	617	698	984
<b>6</b>	514	554	788	<b>16</b>	460	515	713	<b>26</b>	588	651	866
<b>7</b>	680	734	934	<b>17</b>	401	454	623	<b>27</b>	757	823	1.130
<b>8</b>	798	891	1.297	<b>18</b>	484	541	759	<b>28</b>	312	347	557
<b>9</b>	447	492	753	<b>19</b>	283	318	424	<b>29</b>	562	627	925
<b>10</b>	266	294	492	<b>20</b>	286	309	465	<b>30</b>	525	577	816

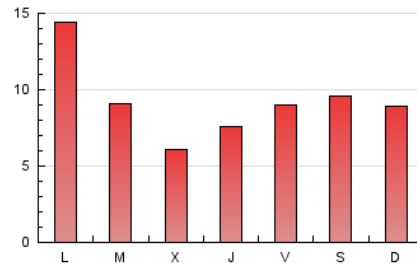
## 4. Gráficas (Nacional)

### 4.1 Por día de la semana (promedio)

N. únicos / Visitas (x 100)

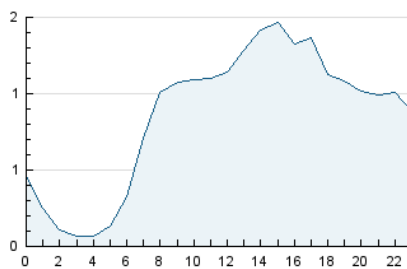


Páginas (x 100)

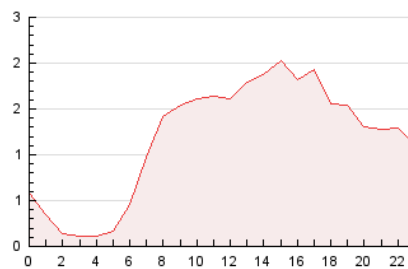


### 4.2 Por franja horaria (promedio)

Visitas\_ (x 1000)

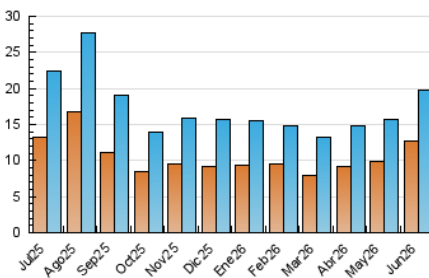


Páginas (x 1000)

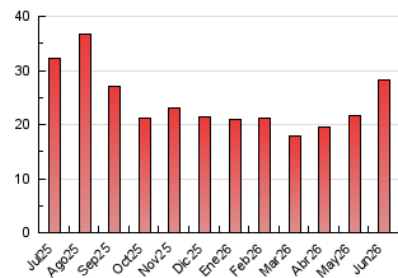


### 4.3 Por meses

N. únicos / Visitas (x 1000)



Páginas (x 1000)



## 5. Observaciones

Este Medio Electrónico de Comunicación ha sido medido por la herramienta Google Analytics de Google (GA4).

## 6. Definiciones básicas (Para más información ver Normas Técnicas para el Control de los Medios Electrónicos de Comunicación)

### Página Vista:

Conjunto de ficheros enviado a un usuario como resultado de una petición del mismo recibida por el servidor. Cuando la página está formada por varios marcos (frames), el conjunto de los mismos tendrá, a efectos de cómputo, la consideración de una página unitaria.

### Visita:

Una secuencia ininterrumpida de páginas servidas a un usuario válido. Si dicho usuario no realiza peticiones de páginas en un periodo de tiempo (30 min) la siguiente petición constituirá el inicio de una nueva visita.

### Navegador Único:

Total de combinaciones únicas de una dirección IP y un identificador adicional. Los medios pueden utilizar cookies o el Identificador de Alta de registro.

### Duración Página Vista:

Tiempo acumulado en segundos de todas las páginas vistas (en visitas de dos o más páginas vistas), dividido por el número total de páginas vistas.

### Duración Visita:

Tiempo en segundos de todas las visitas de dos o más páginas vistas, dividido por el número total de visitas de dos o más páginas vistas.

### Tráfico nacional:

Audiencia/difusión correspondiente a España medida en base a los datos de las direcciones IP registradas por el sistema de medición.

## 7. Opinión

De OJDinteractiva, la división de INFORMACIÓN Y CONTROL DE PUBLICACIONES S.A.:

Hemos examinado la información facilitada por el editor del medio electrónico para el periodo que comprende la presente certificación.

Nuestro examen se ha realizado de acuerdo con las normas y procedimientos establecidos en las Normas Técnicas para el Control de los Medios Electrónicos de Comunicación.

En nuestra opinión, la presente acta presenta razonablemente la difusión/audiencia registrada por este medio electrónico.

### ADVERTENCIA:

El trabajo de OJDinteractiva, la división de INFORMACIÓN Y CONTROL DE PUBLICACIONES S.A (INTROL) se limita a la realización de pruebas para la revisión de los datos de recuento suministrados por el editor con la finalidad de expresar una opinión sobre la razonabilidad de dichos datos de acuerdo con las Normas Técnicas para el control de los MEC.

Por tanto, INTROL no acepta responsabilidad alguna por las inexactitudes o errores que puedan existir en los datos de recuento. Tampoco acepta ninguna responsabilidad por la falsedad en los datos de recuento recibidos del editor, ni por otros datos de medición que no están incluidos en el análisis.

Julio - 2026

OJDinteractiva