



## INFORMACION Y CONTROL DE PUBLICACIONES, S.A.

Velázquez, 46, 1º Drcha - Tel. 91 435 00 32 Fax 91 435 96 05 - 28001 - MADRID  
Av. Diagonal 497, 5a planta - Tel 93 439 24 18 Fax 93 419 25 34 - 08029 - BARCELONA

**Título:** CANFALI.COM  
**URL Primaria:** https://canfali.com  
**Editor:** Marina Alta Periodic, S.L.  
**Domicilio:** Partida Negrals nº 12 A  
**Ciudad:** 03700 DÉNIA  
**Teléfono:**  
**Fax:**  
**E-mail:**  
**Clasificación:** Noticias e Información  
**Sub-Clasificación:** Noticias globales y actualidad



### 1. Cifras totales y promedios (Nacional e Internacional)

MES - AÑO	NAVEGADORES UNICOS	VISITAS	PAGINAS
Abril - 2026	9.393	15.121	19.824
<b>PROMEDIO DIARIO</b>	<b>451</b>	<b>500</b>	<b>661</b>
<b>PROMEDIO LUNES-VIERNES</b>	472	522	691
<b>PROMEDIO SABADO-DOMINGO</b>	396	440	578
<b>PAGINAS / VISITAS</b>	1,32		
<b>DURACION MEDIA VISITAS</b>	0:01:31		
<b>TIEMPO INTERACCIÓN MEDIO</b>	0:00:52		

### 2. Secciones (Nacional e Internacional)

	PAGINAS	%
<b>HOME</b>	3.376	17.03 %
<b>RESTO</b>	16.448	82.97 %

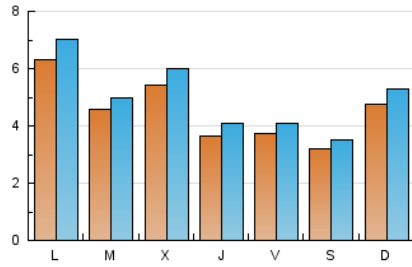
### 3. Por día del mes (Nacional e Internacional)

Día	N. únicos	Visitas	Páginas	Día	N. únicos	Visitas	Páginas	Día	N. únicos	Visitas	Páginas
1	940	1.029	1.260	11	138	149	217	21	640	701	897
2	378	425	595	12	676	774	1.104	22	252	280	383
3	229	246	347	13	850	958	1.270	23	247	282	407
4	167	189	252	14	542	600	807	24	235	264	357
5	114	123	164	15	324	365	581	25	628	687	835
6	342	364	488	16	271	307	403	26	612	666	852
7	256	275	371	17	587	645	887	27	525	583	796
8	289	322	470	18	337	374	465	28	384	415	528
9	271	310	447	19	493	555	735	29	912	993	1.188
10	437	483	608	20	813	904	1.199	30	655	724	911

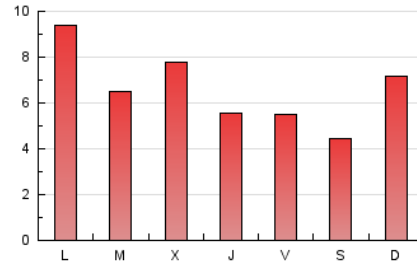
#### 4. Gráficas (Nacional e Internacional)

##### 4.1 Por día de la semana (promedio)

N. únicos / Visitas (x 100)

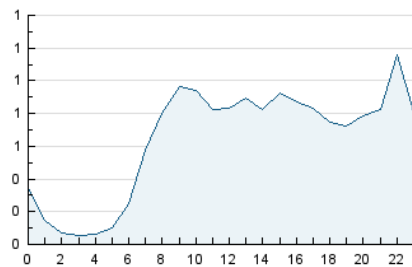


Páginas (x 100)

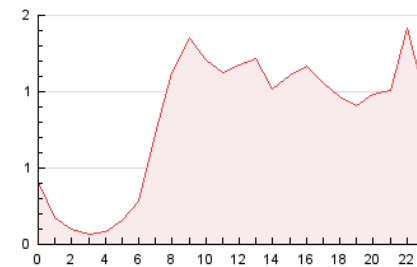


##### 4.2 Por franja horaria (promedio)

Visitas\_ (x 1000)

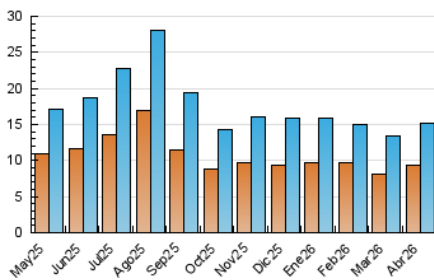


Páginas (x 1000)

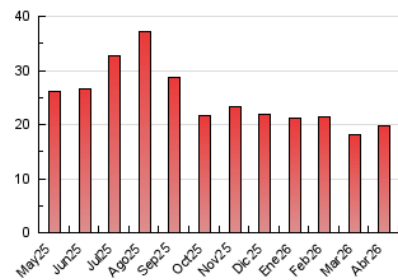


##### 4.3 Por meses

N. únicos / Visitas (x 1000)



Páginas (x 1000)





## INFORMACION Y CONTROL DE PUBLICACIONES, S.A.

Velázquez, 46, 1ª Drcha - Tel. 91 435 00 32 Fax 91 435 96 05 - 28001 - MADRID  
 Av. Diagonal 497, 5a planta - Tel 93 439 24 18 Fax 93 419 25 34 - 08029 - BARCELONA

### Anexo - Tráfico Nacional

**Título:** CANFALI.COM  
**URL Primaria:** https://canfali.com  
**Editor:** Marina Alta Periodic, S.L.  
**Domicilio:** Partida Negrals nº 12 A  
**Ciudad:** 03700 DÉNIA  
**Teléfono:**  
**Fax:**  
**E-mail:**  
**Clasificación:** Noticias e Información  
**Sub-Clasificación:** Noticias globales y actualidad



#### 1. Cifras totales y promedios (Nacional)

MES - AÑO	NAVEGADORES UNICOS	VISITAS	PAGINAS
Abril - 2026	9.152	14.878	19.495
<b>PROMEDIO DIARIO</b>	<b>442</b>	<b>490</b>	<b>650</b>
<b>PROMEDIO LUNES-VIERNES</b>	461	511	679
<b>PROMEDIO SABADO-DOMINGO</b>	388	432	569
<b>PAGINAS / VISITAS</b>	1,33		
<b>DURACION MEDIA VISITAS</b>	0:01:31		
<b>TIEMPO INTERACCIÓN MEDIO</b>	0:00:54		

#### 2. Secciones (Nacional)

	PAGINAS	%
<b>HOME</b>	3.258	16.71 %
<b>RESTO</b>	16.237	83.29 %

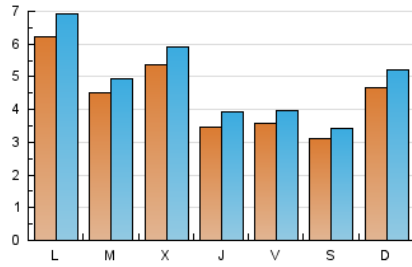
#### 3. Por día del mes (Nacional)

Día	N. únicos	Visitas	Páginas	Día	N. únicos	Visitas	Páginas	Día	N. únicos	Visitas	Páginas
1	926	1.015	1.236	11	134	145	213	21	634	693	889
2	373	419	589	12	664	762	1.090	22	248	275	379
3	225	242	339	13	837	944	1.255	23	240	274	399
4	165	187	250	14	536	594	800	24	231	260	351
5	112	121	161	15	320	360	577	25	616	675	821
6	335	356	479	16	264	300	395	26	596	649	834
7	253	272	368	17	577	635	876	27	518	575	789
8	283	316	464	18	331	368	459	28	377	408	521
9	211	250	388	19	487	549	726	29	905	986	1.180
10	404	451	578	20	804	895	1.188	30	649	716	901

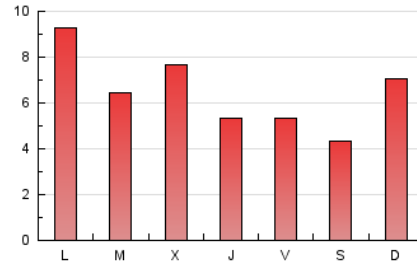
## 4. Gráficas (Nacional)

### 4.1 Por día de la semana (promedio)

N. únicos / Visitas (x 100)

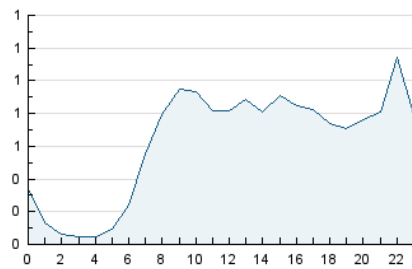


Páginas (x 100)

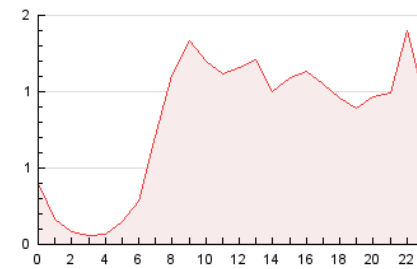


### 4.2 Por franja horaria (promedio)

Visitas\_ (x 1000)

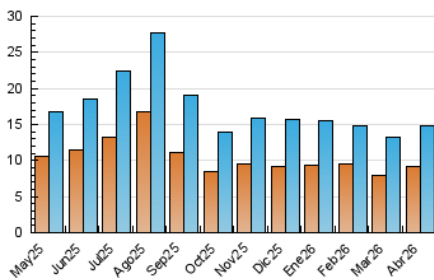


Páginas (x 1000)

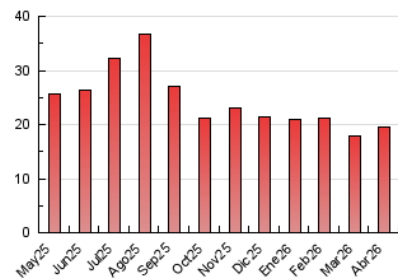


### 4.3 Por meses

N. únicos / Visitas (x 1000)



Páginas (x 1000)



## 5. Observaciones

Este Medio Electrónico de Comunicación ha sido medido por la herramienta Google Analytics de Google (GA4).

## 6. Definiciones básicas (Para más información ver Normas Técnicas para el Control de los Medios Electrónicos de Comunicación)

### Página Vista:

Conjunto de ficheros enviado a un usuario como resultado de una petición del mismo recibida por el servidor. Cuando la página está formada por varios marcos (frames), el conjunto de los mismos tendrá, a efectos de cómputo, la consideración de una página unitaria.

### Visita:

Una secuencia ininterrumpida de páginas servidas a un usuario válido. Si dicho usuario no realiza peticiones de páginas en un periodo de tiempo (30 min) la siguiente petición constituirá el inicio de una nueva visita.

### Navegador Único:

Total de combinaciones únicas de una dirección IP y un identificador adicional. Los medios pueden utilizar cookies o el Identificador de Alta de registro.

### Duración Página Vista:

Tiempo acumulado en segundos de todas las páginas vistas (en visitas de dos o más páginas vistas), dividido por el número total de páginas vistas.

### Duración Visita:

Tiempo en segundos de todas las visitas de dos o más páginas vistas, dividido por el número total de visitas de dos o más páginas vistas.

### Tráfico nacional:

Audiencia/difusión correspondiente a España medida en base a los datos de las direcciones IP registradas por el sistema de medición.

## 7. Opinión

De OJDinteractiva, la división de INFORMACIÓN Y CONTROL DE PUBLICACIONES S.A.:

Hemos examinado la información facilitada por el editor del medio electrónico para el periodo que comprende la presente certificación.

Nuestro examen se ha realizado de acuerdo con las normas y procedimientos establecidos en las Normas Técnicas para el Control de los Medios Electrónicos de Comunicación.

En nuestra opinión, la presente acta presenta razonablemente la difusión/audiencia registrada por este medio electrónico.

### ADVERTENCIA:

El trabajo de OJDinteractiva, la división de INFORMACIÓN Y CONTROL DE PUBLICACIONES S.A (INTROL) se limita a la realización de pruebas para la revisión de los datos de recuento suministrados por el editor con la finalidad de expresar una opinión sobre la razonabilidad de dichos datos de acuerdo con las Normas Técnicas para el control de los MEC.

Por tanto, INTROL no acepta responsabilidad alguna por las inexactitudes o errores que puedan existir en los datos de recuento. Tampoco acepta ninguna responsabilidad por la falsedad en los datos de recuento recibidos del editor, ni por otros datos de medición que no están incluidos en el análisis.

Mayo - 2026

OJDinteractiva