



INFORMACION Y CONTROL DE PUBLICACIONES, S.A.

Velázquez, 46, 1º Drcha - Tel. 91 435 00 32 Fax 91 435 96 05 - 28001 - MADRID
Av. Diagonal 497, 5a planta - Tel 93 439 24 18 Fax 93 419 25 34 - 08029 - BARCELONA

Título: CANFALI.COM
URL Primaria: https://canfali.com
Editor: Som Medios Digitales, S.L.
Domicilio: Ptda. Negral CR Dénia Ondara nº 12
Ciudad: 03700 DÉNIA
Teléfono:
Fax:
E-mail:
Clasificación: Noticias e Información
Sub-Clasificación: Noticias globales y actualidad

1. Cifras totales y promedios (Nacional e Internacional)

MES - AÑO	NAVEGADORES UNICOS	VISITAS	PAGINAS
Enero - 2026	9.638	15.900	21.282
PROMEDIO DIARIO	449	497	687
PROMEDIO LUNES-VIERNES	456	507	709
PROMEDIO SABADO-DOMINGO	432	474	632
PAGINAS / VISITAS	1,38		
DURACION MEDIA VISITAS	0:01:32		
TIEMPO INTERACCIÓN MEDIO	0:01:07		

2. Secciones (Nacional e Internacional)

	PAGINAS	%
HOME	3.550	16.68 %
RESTO	17.732	83.32 %

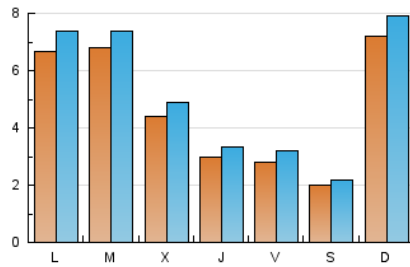
3. Por día del mes (Nacional e Internacional)

Día	N. únicos	Visitas	Páginas	Día	N. únicos	Visitas	Páginas	Día	N. únicos	Visitas	Páginas
1	270	288	381	11	343	375	473	21	334	364	551
2	221	247	390	12	507	581	809	22	179	213	371
3	312	337	488	13	381	424	613	23	301	347	574
4	1.031	1.145	1.370	14	312	350	542	24	200	216	392
5	716	780	980	15	190	218	368	25	1.152	1.253	1.624
6	1.359	1.448	1.730	16	177	213	322	26	776	870	1.180
7	860	953	1.224	17	119	124	190	27	345	387	580
8	455	521	675	18	353	393	561	28	253	290	488
9	281	322	461	19	659	726	985	29	393	435	703
10	168	181	226	20	643	698	949	30	427	473	714
								31	213	239	368

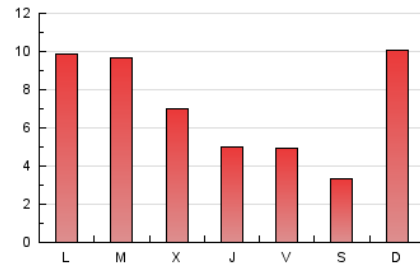
4. Gráficas (Nacional e Internacional)

4.1 Por día de la semana (promedio)

N. únicos / Visitas (x 100)

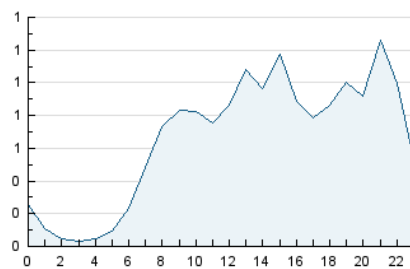


Páginas (x 100)

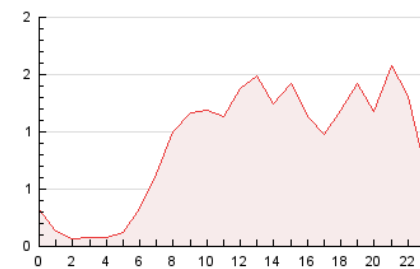


4.2 Por franja horaria (promedio)

Visitas_ (x 1000)

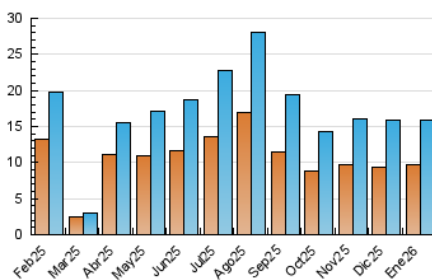


Páginas (x 1000)

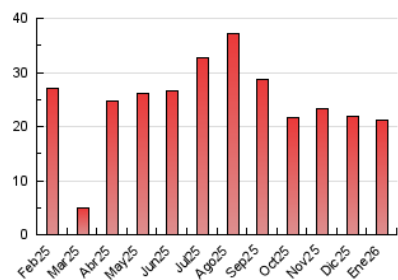


4.3 Por meses

N. únicos / Visitas (x 1000)



Páginas (x 1000)





INFORMACION Y CONTROL DE PUBLICACIONES, S.A.

Velázquez, 46, 1ª Drcha - Tel. 91 435 00 32 Fax 91 435 96 05 - 28001 - MADRID
Av. Diagonal 497, 5a planta - Tel 93 439 24 18 Fax 93 419 25 34 - 08029 - BARCELONA

Anexo - Tráfico Nacional

Título: CANFALI.COM
URL Primaria: https://canfali.com
Editor: Som Medios Digitales, S.L.
Domicilio: Ptda. Negrais CR Dénia Ondara nº 12
Ciudad: 03700 DÉNIA
Teléfono:
Fax:
E-mail:
Clasificación: Noticias e Información
Sub-Clasificación: Noticias globales y actualidad



1. Cifras totales y promedios (Nacional)

MES - AÑO	NAVEGADORES UNICOS	VISITAS	PAGINAS
Enero - 2026	9.416	15.608	20.990
PROMEDIO DIARIO	441	489	677
PROMEDIO LUNES-VIERNES	448	498	699
PROMEDIO SABADO-DOMINGO	426	467	624
PAGINAS / VISITAS	1,38		
DURACION MEDIA VISITAS	0:01:33		
TIEMPO INTERACCIÓN MEDIO	0:01:09		

2. Secciones (Nacional)

	PAGINAS	%
HOME	3.459	16.48 %
RESTO	17.531	83.52 %

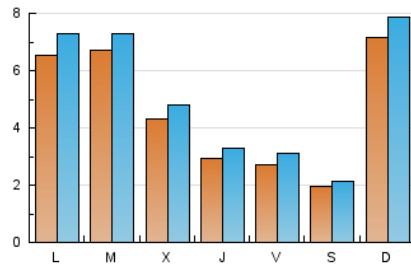
3. Por día del mes (Nacional)

Día	N. únicos	Visitas	Páginas	Día	N. únicos	Visitas	Páginas	Día	N. únicos	Visitas	Páginas
1	269	286	380	11	340	372	469	21	323	352	538
2	220	246	389	12	498	572	801	22	178	212	370
3	305	330	479	13	375	417	603	23	287	331	558
4	1.019	1.133	1.355	14	309	347	539	24	196	212	388
5	702	766	961	15	186	214	364	25	1.147	1.248	1.618
6	1.344	1.433	1.711	16	164	199	309	26	768	862	1.172
7	847	939	1.210	17	110	115	179	27	337	379	572
8	449	515	664	18	348	388	550	28	244	281	478
9	277	318	457	19	650	717	973	29	381	423	689
10	163	176	221	20	624	679	929	30	419	465	706
								31	206	230	358

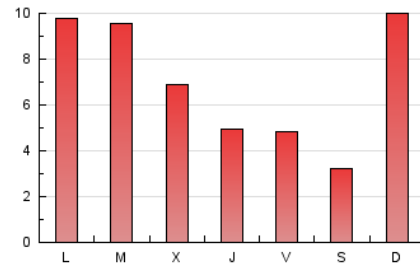
4. Gráficas (Nacional)

4.1 Por día de la semana (promedio)

N. únicos / Visitas (x 100)

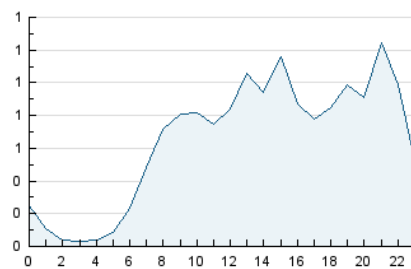


Páginas (x 100)

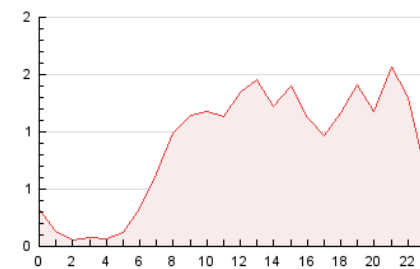


4.2 Por franja horaria (promedio)

Visitas_ (x 1000)

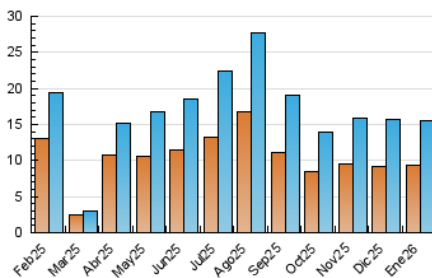


Páginas (x 1000)

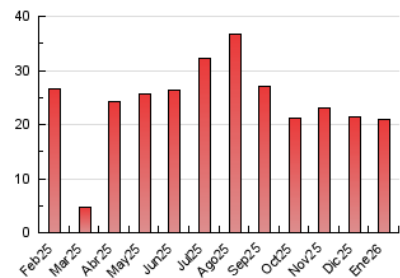


4.3 Por meses

N. únicos / Visitas (x 1000)



Páginas (x 1000)



5. Observaciones

Este Medio Electrónico de Comunicación ha sido medido por la herramienta Google Analytics de Google (GA4).

6. Definiciones básicas (Para más información ver Normas Técnicas para el Control de los Medios Electrónicos de Comunicación)

Página Vista:

Conjunto de ficheros enviado a un usuario como resultado de una petición del mismo recibida por el servidor. Cuando la página está formada por varios marcos (frames), el conjunto de los mismos tendrá, a efectos de cómputo, la consideración de una página unitaria.

Visita:

Una secuencia ininterrumpida de páginas servidas a un usuario válido. Si dicho usuario no realiza peticiones de páginas en un periodo de tiempo (30 min) la siguiente petición constituirá el inicio de una nueva visita.

Navegador Único:

Total de combinaciones únicas de una dirección IP y un identificador adicional. Los medios pueden utilizar cookies o el Identificador de Alta de registro.

Duración Página Vista:

Tiempo acumulado en segundos de todas las páginas vistas (en visitas de dos o más páginas vistas), dividido por el número total de páginas vistas.

Duración Visita:

Tiempo en segundos de todas las visitas de dos o más páginas vistas, dividido por el número total de visitas de dos o más páginas vistas.

Tráfico nacional:

Audiencia/difusión correspondiente a España medida en base a los datos de las direcciones IP registradas por el sistema de medición.

7. Opinión

De OJDinteractiva, la división de INFORMACIÓN Y CONTROL DE PUBLICACIONES S.A.:

Hemos examinado la información facilitada por el editor del medio electrónico para el periodo que comprende la presente certificación.

Nuestro examen se ha realizado de acuerdo con las normas y procedimientos establecidos en las Normas Técnicas para el Control de los Medios Electrónicos de Comunicación.

En nuestra opinión, la presente acta presenta razonablemente la difusión/audiencia registrada por este medio electrónico.

ADVERTENCIA:

El trabajo de OJDinteractiva, la división de INFORMACIÓN Y CONTROL DE PUBLICACIONES S.A (INTROL) se limita a la realización de pruebas para la revisión de los datos de recuento suministrados por el editor con la finalidad de expresar una opinión sobre la razonabilidad de dichos datos de acuerdo con las Normas Técnicas para el control de los MEC.

Por tanto, INTROL no acepta responsabilidad alguna por las inexactitudes o errores que puedan existir en los datos de recuento. Tampoco acepta ninguna responsabilidad por la falsedad en los datos de recuento recibidos del editor, ni por otros datos de medición que no están incluidos en el análisis.

Febrero - 2026

OJDinteractiva