



## INFORMACION Y CONTROL DE PUBLICACIONES, S.A.

Velázquez, 46, 1º Drcha - Tel. 91 435 00 32 Fax 91 435 96 05 - 28001 - MADRID  
Av. Diagonal 497, 5a planta - Tel 93 439 24 18 Fax 93 419 25 34 - 08029 - BARCELONA

**Título:** LOCLAR.ES  
**URL Primaria:** https://loclar.es/  
**Editor:** VallBlanca Press S.L.  
**Domicilio:** Dos de Mayo, 70, bajo  
**Ciudad:** 46870 ONTINYET  
**Teléfono:**  
**Fax:**  
**E-mail:**  
**Clasificación:** Noticias e Información  
**Sub-Clasificación:** Noticias globales y actualidad

# LOCLAR

### 1. Cifras totales y promedios (Nacional e Internacional)

MES - AÑO	NAVEGADORES UNICOS	VISITAS	PAGINAS
Septiembre - 2021	28.890	65.848	101.564
<b>PROMEDIO DIARIO</b>	<b>1.899</b>	<b>2.195</b>	<b>3.385</b>
<b>PROMEDIO LUNES-VIERNES</b>	2.115	2.462	3.799
<b>PROMEDIO SABADO-DOMINGO</b>	1.304	1.461	2.248
<b>PAGINAS / VISITAS</b>	1,54		
<b>DURACION MEDIA VISITAS</b>	0:00:47		
<b>DURACION MEDIA PAGINAS</b>	0:01:27		

### 2. Secciones (Nacional e Internacional)

	PAGINAS	%
<b>HOME</b>	15.619	15.38 %
<b>RESTO</b>	85.945	84.62 %

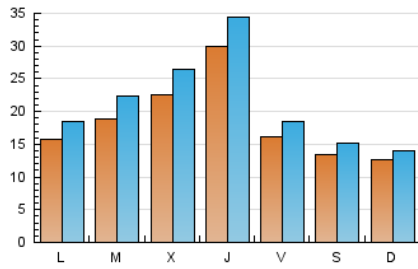
### 3. Por día del mes (Nacional e Internacional)

Día	N. únicos	Visitas	Páginas	Día	N. únicos	Visitas	Páginas	Día	N. únicos	Visitas	Páginas
1	3.424	4.082	6.686	11	1.312	1.451	2.317	21	3.042	3.710	6.464
2	2.668	2.981	4.898	12	1.316	1.447	2.044	22	1.563	1.817	2.815
3	1.517	1.730	2.924	13	1.726	2.017	3.202	23	866	1.022	1.735
4	1.906	2.117	3.162	14	1.204	1.405	2.238	24	1.432	1.632	2.435
5	1.726	1.933	3.167	15	1.446	1.707	2.582	25	1.225	1.416	2.102
6	1.026	1.228	2.045	16	5.093	5.964	8.838	26	836	945	1.435
7	1.222	1.419	2.246	17	2.224	2.534	4.190	27	1.932	2.272	3.584
8	2.781	3.193	4.538	18	950	1.078	1.832	28	2.051	2.438	3.621
9	3.810	4.198	5.560	19	1.163	1.297	1.921	29	2.022	2.395	3.409
10	1.311	1.488	2.347	20	1.604	1.891	2.872	30	2.563	3.041	4.355

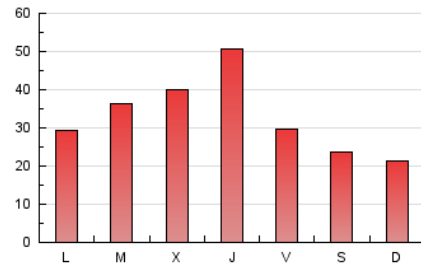
4. Gráficas (Nacional e Internacional)

4.1 Por día de la semana (promedio)

N. únicos / Visitas (x 100)

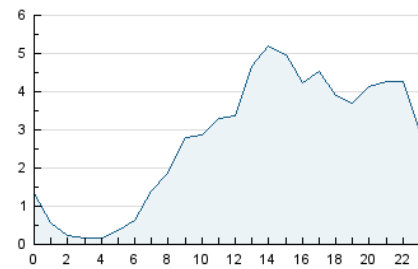


Páginas (x 100)

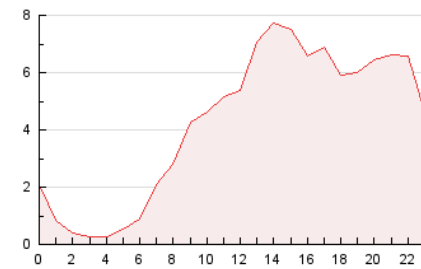


4.2 Por franja horaria (promedio)

Visitas\_\_ (x 1000)

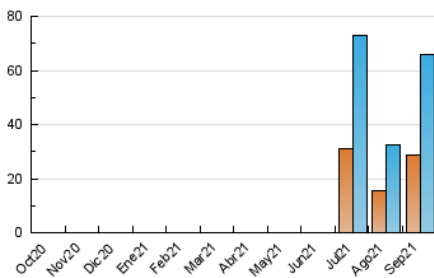


Páginas (x 1000)

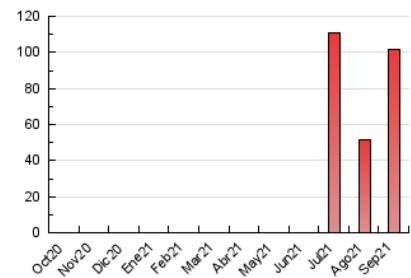


4.3 Por meses

N. únicos / Visitas (x 1000)



Páginas (x 1000)





## INFORMACION Y CONTROL DE PUBLICACIONES, S.A.

Velázquez, 46, 1º Drcha - Tel. 91 435 00 32 Fax 91 435 96 05 - 28001 - MADRID  
Av. Diagonal 497, 5a planta - Tel 93 439 24 18 Fax 93 419 25 34 - 08029 - BARCELONA

### Anexo - Tráfico Nacional

**Título:** LOCLAR.ES  
**URL Primaria:** https://loclar.es/  
**Editor:** VallBlanca Press S.L.  
**Domicilio:** Dos de Mayo, 70, bajo  
**Ciudad:** 46870 ONTINYET  
**Teléfono:**  
**Fax:**  
**E-mail:**  
**Clasificación:** Noticias e Información  
**Sub-Clasificación:** Noticias globales y actualidad



#### 1. Cifras totales y promedios (Nacional)

MES - AÑO	NAVEGADORES UNICOS	VISITAS	PAGINAS
Septiembre - 2021	27.582	64.314	99.741
<b>PROMEDIO DIARIO</b>	<b>1.849</b>	<b>2.144</b>	<b>3.325</b>
<b>PROMEDIO LUNES-VIERNES</b>	<b>2.061</b>	<b>2.407</b>	<b>3.733</b>
<b>PROMEDIO SABADO-DOMINGO</b>	<b>1.266</b>	<b>1.421</b>	<b>2.202</b>
<b>PAGINAS / VISITAS</b>	<b>1,55</b>		
<b>DURACION MEDIA VISITAS</b>	<b>0:00:48</b>		
<b>DURACION MEDIA PAGINAS</b>	<b>0:01:28</b>		

#### 2. Secciones (Nacional)

	PAGINAS	%
<b>HOME</b>	15.364	15.40 %
<b>RESTO</b>	84.377	84.60 %

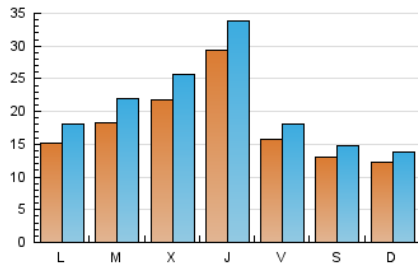
#### 3. Por día del mes (Nacional)

Día	N. únicos	Visitas	Páginas	Día	N. únicos	Visitas	Páginas	Día	N. únicos	Visitas	Páginas
1	3.345	4.002	6.586	11	1.274	1.413	2.266	21	2.971	3.636	6.371
2	2.632	2.944	4.849	12	1.282	1.413	2.007	22	1.507	1.758	2.754
3	1.471	1.683	2.859	13	1.668	1.957	3.130	23	823	977	1.675
4	1.854	2.064	3.106	14	1.147	1.347	2.172	24	1.395	1.595	2.390
5	1.695	1.902	3.132	15	1.389	1.650	2.514	25	1.182	1.371	2.055
6	993	1.194	2.001	16	5.002	5.864	8.717	26	804	912	1.399
7	1.200	1.397	2.224	17	2.168	2.475	4.112	27	1.881	2.218	3.528
8	2.707	3.117	4.457	18	910	1.038	1.786	28	1.998	2.384	3.563
9	3.732	4.120	5.472	19	1.123	1.256	1.867	29	1.979	2.352	3.356
10	1.274	1.450	2.305	20	1.553	1.835	2.794	30	2.513	2.990	4.294

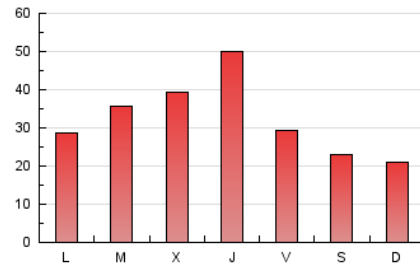
### 4. Gráficas (Nacional)

#### 4.1 Por día de la semana (promedio)

N. únicos / Visitas (x 100)

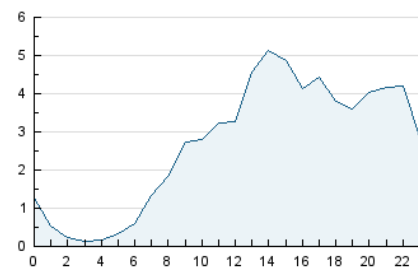


Páginas (x 100)

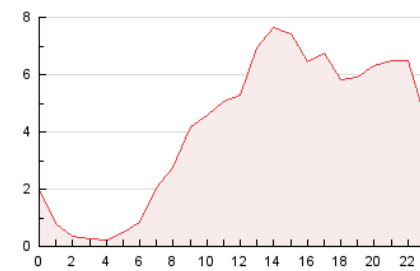


#### 4.2 Por franja horaria (promedio)

Visitas\_\_ (x 1000)

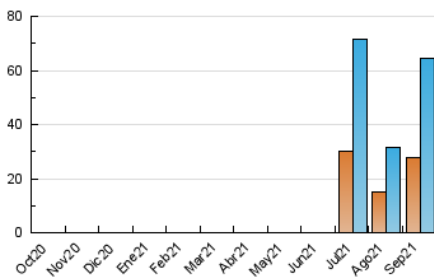


Páginas (x 1000)

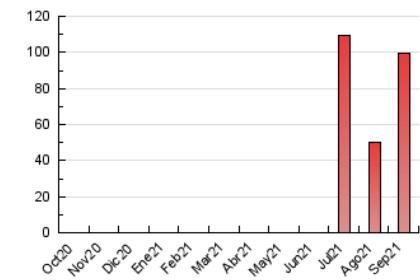


#### 4.3 Por meses

N. únicos / Visitas (x 1000)



Páginas (x 1000)



## 5. Observaciones

Este Medio Electrónico de Comunicación ha sido medido por la herramienta Google Analytics de Google

## 6. Definiciones básicas (Para más información ver Normas Técnicas para el Control de los Medios Electrónicos de Comunicación)

### Página Vista:

Conjunto de ficheros enviado a un usuario como resultado de una petición del mismo recibida por el servidor. Cuando la página está formada por varios marcos (frames), el conjunto de los mismos tendrá, a efectos de cómputo, la consideración de una página unitaria.

### Visita:

Una secuencia ininterrumpida de páginas servidas a un usuario válido. Si dicho usuario no realiza peticiones de páginas en un periodo de tiempo (30 min) la siguiente petición constituirá el inicio de una nueva visita.

### Navegador Único:

Total de combinaciones únicas de una dirección IP y un identificador adicional. Los medios pueden utilizar cookies o el Identificador de Alta de registro.

### Duración Página Vista:

Tiempo acumulado en segundos de todas las páginas vistas (en visitas de dos o más páginas vistas), dividido por el número total de páginas vistas.

### Duración Visita:

Tiempo en segundos de todas las visitas de dos o más páginas vistas, dividido por el número total de visitas de dos o más páginas vistas.

### Tráfico nacional:

Audiencia/difusión correspondiente a España medida en base a los datos de las direcciones IP registradas por el sistema de medición.

## 7. Opinión

De OJDinteractiva, la división de INFORMACIÓN Y CONTROL DE PUBLICACIONES S.A.:

Hemos examinado la información facilitada por el editor del medio electrónico para el periodo que comprende la presente certificación.

Nuestro examen se ha realizado de acuerdo con las normas y procedimientos establecidos en las Normas Técnicas para el Control de los Medios Electrónicos de Comunicación.

En nuestra opinión, la presente acta presenta razonablemente la difusión/audiencia registrada por este medio electrónico.

### ADVERTENCIA:

El trabajo de OJDinteractiva, la división de INFORMACIÓN Y CONTROL DE PUBLICACIONES S.A (INTROL) se limita a la realización de pruebas para la revisión de los datos de recuento suministrados por el editor con la finalidad de expresar una opinión sobre la razonabilidad de dichos datos de acuerdo con las Normas Técnicas para el control de los MEC. Por tanto, INTROL no acepta responsabilidad alguna por las inexactitudes o errores que puedan existir en los datos de recuento. Tampoco acepta ninguna responsabilidad por la falsedad en los datos de recuento recibidos del editor, ni por otros datos de medición que no están incluidos en el análisis.

Octubre - 2021

OJDinteractiva