



## INFORMACION Y CONTROL DE PUBLICACIONES, S.A.

Velázquez, 46, 1º Drcha - Tel. 91 435 00 32 Fax 91 435 96 05 - 28001 - MADRID  
Av. Diagonal 497, 5a planta - Tel 93 439 24 18 Fax 93 419 25 34 - 08029 - BARCELONA

**Título:** LOCLAR.ES  
**URL Primaria:** https://loclar.es/  
**Editor:** VallBlanca Press S.L.  
**Domicilio:** Dos de Mayo, 70, bajo  
**Ciudad:** 46870 ONTINYET  
**Teléfono:**  
**Fax:**  
**E-mail:**  
**Clasificación:** Noticias e Información  
**Sub-Clasificación:** Noticias globales y actualidad

# LOCLAR

### 1. Cifras totales y promedios (Nacional e Internacional)

MES - AÑO	NAVEGADORES UNICOS	VISITAS	PAGINAS
Agosto - 2022	36.180	78.985	125.204
<b>PROMEDIO DIARIO</b>	<b>2.154</b>	<b>2.548</b>	<b>4.039</b>
<b>PROMEDIO LUNES-VIERNES</b>	1.998	2.377	3.764
<b>PROMEDIO SABADO-DOMINGO</b>	2.604	3.041	4.830
<b>PAGINAS / VISITAS</b>	1,59		
<b>DURACION MEDIA VISITAS</b>	0:00:59		
<b>DURACION MEDIA PAGINAS</b>	0:01:40		

### 2. Secciones (Nacional e Internacional)

	PAGINAS	%
<b>HOME</b>	16.310	13.03 %
<b>RESTO</b>	108.894	86.97 %

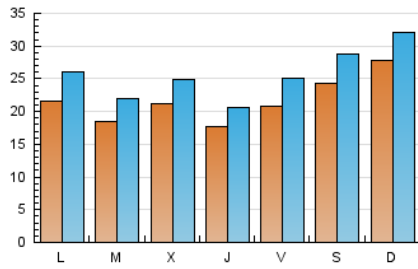
### 3. Por día del mes (Nacional e Internacional)

Día	N. únicos	Visitas	Páginas	Día	N. únicos	Visitas	Páginas	Día	N. únicos	Visitas	Páginas
1	2.265	2.810	4.223	11	1.439	1.683	3.052	21	1.158	1.333	1.993
2	1.858	2.129	3.336	12	1.024	1.213	2.212	22	2.780	3.336	4.862
3	1.950	2.378	3.684	13	1.143	1.331	1.992	23	3.164	3.901	5.768
4	1.673	2.081	3.531	14	795	897	1.364	24	1.613	1.928	3.408
5	2.308	2.718	4.082	15	657	767	1.203	25	1.327	1.532	2.595
6	1.210	1.366	2.092	16	667	798	1.208	26	3.476	4.276	7.428
7	6.894	7.983	10.476	17	1.245	1.439	2.116	27	6.437	7.773	14.643
8	3.534	4.332	6.632	18	2.641	2.960	4.121	28	2.294	2.632	4.532
9	1.584	1.844	3.025	19	1.507	1.793	2.751	29	1.526	1.766	3.228
10	3.315	4.001	6.252	20	899	1.009	1.545	30	1.970	2.303	3.797
								31	2.429	2.673	4.053

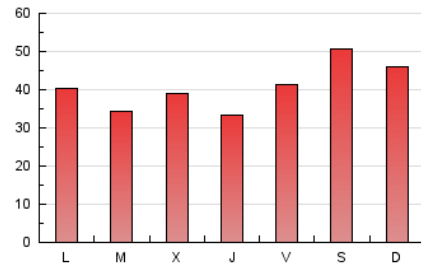
#### 4. Gráficas (Nacional e Internacional)

##### 4.1 Por día de la semana (promedio)

N. únicos / Visitas (x 100)



Páginas (x 100)

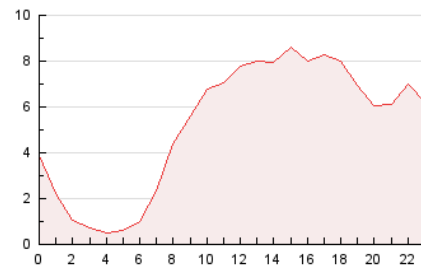


##### 4.2 Por franja horaria (promedio)

Visitas\_ (x 1000)

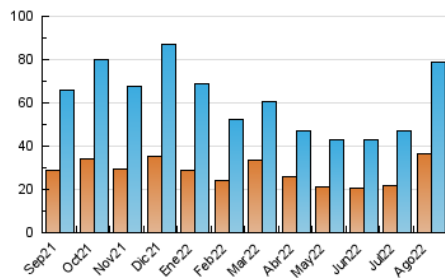


Páginas (x 1000)

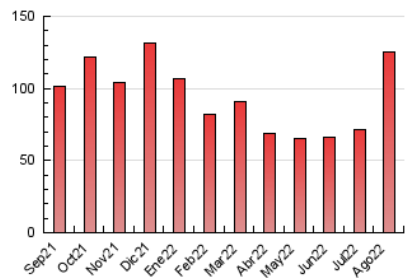


##### 4.3 Por meses

N. únicos / Visitas (x 1000)



Páginas (x 1000)





## INFORMACION Y CONTROL DE PUBLICACIONES, S.A.

Velázquez, 46, 1º Drcha - Tel. 91 435 00 32 Fax 91 435 96 05 - 28001 - MADRID  
Av. Diagonal 497, 5a planta - Tel 93 439 24 18 Fax 93 419 25 34 - 08029 - BARCELONA

### Anexo - Tráfico Nacional

**Título:** LOCLAR.ES  
**URL Primaria:** https://loclar.es/  
**Editor:** VallBlanca Press S.L.  
**Domicilio:** Dos de Mayo, 70, bajo  
**Ciudad:** 46870 ONTINYET  
**Teléfono:**  
**Fax:**  
**E-mail:**  
**Clasificación:** Noticias e Información  
**Sub-Clasificación:** Noticias globales y actualidad



#### 1. Cifras totales y promedios (Nacional)

MES - AÑO	NAVEGADORES UNICOS	VISITAS	PAGINAS
Agosto - 2022	34.619	76.801	122.334
<b>PROMEDIO DIARIO</b>	<b>2.090</b>	<b>2.477</b>	<b>3.946</b>
<b>PROMEDIO LUNES-VIERNES</b>	<b>1.935</b>	<b>2.307</b>	<b>3.673</b>
<b>PROMEDIO SABADO-DOMINGO</b>	<b>2.536</b>	<b>2.967</b>	<b>4.733</b>
<b>PAGINAS / VISITAS</b>	<b>1,59</b>		
<b>DURACION MEDIA VISITAS</b>		<b>0:00:59</b>	
<b>DURACION MEDIA PAGINAS</b>		<b>0:01:40</b>	

#### 2. Secciones (Nacional)

	PAGINAS	%
<b>HOME</b>	15.931	13.02 %
<b>RESTO</b>	106.403	86.98 %

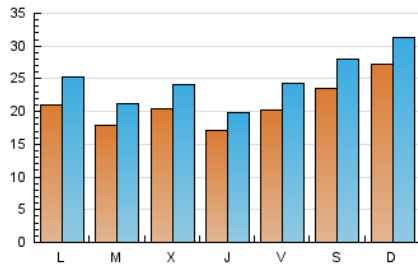
#### 3. Por día del mes (Nacional)

Día	N. únicos	Visitas	Páginas	Día	N. únicos	Visitas	Páginas	Día	N. únicos	Visitas	Páginas
1	2.189	2.728	4.137	11	1.366	1.596	2.920	21	1.121	1.289	1.937
2	1.790	2.059	3.244	12	982	1.164	2.137	22	2.720	3.271	4.752
3	1.875	2.300	3.604	13	1.098	1.283	1.929	23	3.073	3.800	5.621
4	1.616	2.020	3.449	14	754	849	1.304	24	1.551	1.862	3.321
5	2.233	2.636	3.987	15	631	739	1.169	25	1.285	1.485	2.513
6	1.158	1.312	2.028	16	644	771	1.173	26	3.393	4.181	7.286
7	6.747	7.833	10.310	17	1.199	1.389	2.057	27	6.313	7.623	14.414
8	3.444	4.227	6.485	18	2.559	2.871	4.009	28	2.242	2.577	4.454
9	1.515	1.766	2.925	19	1.453	1.733	2.687	29	1.486	1.719	3.177
10	3.198	3.876	6.092	20	858	966	1.486	30	1.907	2.238	3.721
								31	2.394	2.638	4.006

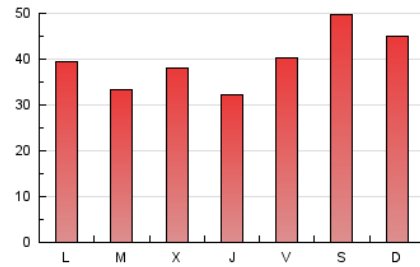
#### 4. Gráficas (Nacional)

##### 4.1 Por día de la semana (promedio)

N. únicos / Visitas (x 100)



Páginas (x 100)

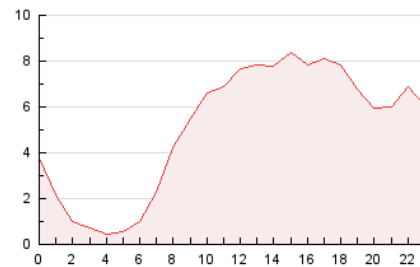


##### 4.2 Por franja horaria (promedio)

Visitas\_ (x 1000)

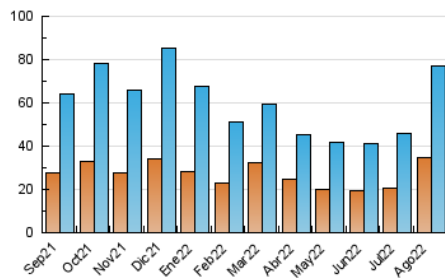


Páginas (x 1000)

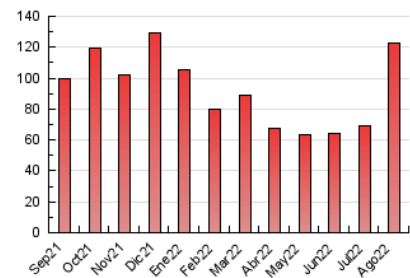


##### 4.3 Por meses

N. únicos / Visitas (x 1000)



Páginas (x 1000)



## 5. Observaciones

Este Medio Electrónico de Comunicación ha sido medido por la herramienta Google Analytics de Google (Universal Analytics)

## 6. Definiciones básicas (Para más información ver Normas Técnicas para el Control de los Medios Electrónicos de Comunicación)

### Página Vista:

Conjunto de ficheros enviado a un usuario como resultado de una petición del mismo recibida por el servidor. Cuando la página está formada por varios marcos (frames), el conjunto de los mismos tendrá, a efectos de cómputo, la consideración de una página unitaria.

### Visita:

Una secuencia ininterrumpida de páginas servidas a un usuario válido. Si dicho usuario no realiza peticiones de páginas en un periodo de tiempo (30 min) la siguiente petición constituirá el inicio de una nueva visita.

### Navegador Único:

Total de combinaciones únicas de una dirección IP y un identificador adicional. Los medios pueden utilizar cookies o el Identificador de Alta de registro.

### Duración Página Vista:

Tiempo acumulado en segundos de todas las páginas vistas (en visitas de dos o más páginas vistas), dividido por el número total de páginas vistas.

### Duración Visita:

Tiempo en segundos de todas las visitas de dos o más páginas vistas, dividido por el número total de visitas de dos o más páginas vistas.

### Tráfico nacional:

Audiencia/difusión correspondiente a España medida en base a los datos de las direcciones IP registradas por el sistema de medición.

## 7. Opinión

De OJDinteractiva, la división de INFORMACIÓN Y CONTROL DE PUBLICACIONES S.A.:

Hemos examinado la información facilitada por el editor del medio electrónico para el periodo que comprende la presente certificación.

Nuestro examen se ha realizado de acuerdo con las normas y procedimientos establecidos en las Normas Técnicas para el Control de los Medios Electrónicos de Comunicación.

En nuestra opinión, la presente acta presenta razonablemente la difusión/audiencia registrada por este medio electrónico.

### ADVERTENCIA:

El trabajo de OJDinteractiva, la división de INFORMACIÓN Y CONTROL DE PUBLICACIONES S.A (INTROL) se limita a la realización de pruebas para la revisión de los datos de recuento suministrados por el editor con la finalidad de expresar una opinión sobre la razonabilidad de dichos datos de acuerdo con las Normas Técnicas para el control de los MEC. Por tanto, INTROL no acepta responsabilidad alguna por las inexactitudes o errores que puedan existir en los datos de recuento. Tampoco acepta ninguna responsabilidad por la falsedad en los datos de recuento recibidos del editor, ni por otros datos de medición que no están incluidos en el análisis.

Septiembre - 2022

OJDinteractiva