



INFORMACION Y CONTROL DE PUBLICACIONES, S.A.

Velázquez, 46, 1ª Drcha - Tel. 91 435 00 32 Fax 91 435 96 05 - 28001 - MADRID
Av. Diagonal 497, 5a planta - Tel 93 439 24 18 Fax 93 419 25 34 - 08029 - BARCELONA

Título: LOCLAR.ES
URL Primaria: https://loclar.es/
Editor: VallBlanca Press S.L.
Domicilio: Dos de Mayo, 70, bajo
Ciudad: 46870 ONTINYET
Teléfono:
Fax:
E-mail:
Clasificación: Noticias e Información
Sub-Clasificación: Noticias globales y actualidad

1. Cifras totales y promedios (Nacional e Internacional)

MES - AÑO	NAVEGADORES UNICOS	VISITAS	PAGINAS
Junio - 2023	43.490	83.607	120.614
PROMEDIO DIARIO	2.511	2.787	4.020
PROMEDIO LUNES-VIERNES	2.512	2.823	4.135
PROMEDIO SABADO-DOMINGO	2.510	2.689	3.707
PAGINAS / VISITAS	1,44		
DURACION MEDIA VISITAS	0:01:20		
DURACION MEDIA PAGINAS	0:00:00		

2. Secciones (Nacional e Internacional)

	PAGINAS	%
HOME	14.994	12.43 %
RESTO	105.620	87.57 %

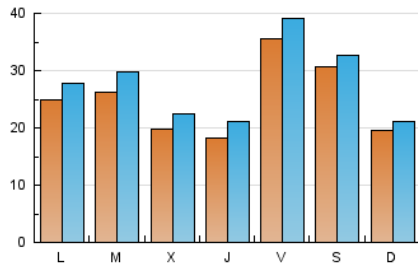
3. Por día del mes (Nacional e Internacional)

Día	N. únicos	Visitas	Páginas	Día	N. únicos	Visitas	Páginas	Día	N. únicos	Visitas	Páginas
1	1.474	1.710	2.661	11	2.137	2.337	3.484	21	2.668	3.025	4.512
2	8.073	8.769	12.585	12	2.226	2.511	3.676	22	2.347	2.731	4.253
3	5.613	5.921	7.961	13	2.949	3.327	4.834	23	2.618	2.885	4.402
4	3.010	3.071	4.035	14	2.685	3.009	4.258	24	2.241	2.432	3.568
5	3.609	3.928	5.244	15	2.270	2.590	4.004	25	1.951	2.173	3.246
6	2.396	2.643	3.522	16	1.934	2.197	3.379	26	1.420	1.679	2.858
7	1.326	1.532	2.239	17	1.202	1.367	2.075	27	2.097	2.470	3.783
8	1.484	1.733	2.698	18	735	837	1.209	28	1.241	1.438	2.193
9	4.141	4.528	5.945	19	2.699	3.015	4.496	29	1.541	1.771	2.619
10	3.187	3.371	4.077	20	3.055	3.438	4.914	30	1.007	1.169	1.884

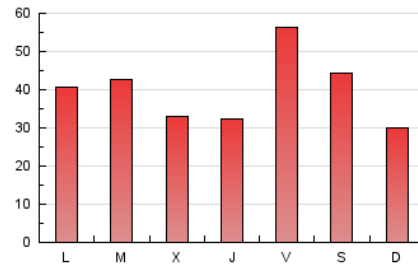
4. Gráficas (Nacional e Internacional)

4.1 Por día de la semana (promedio)

N. únicos / Visitas (x 100)



Páginas (x 100)



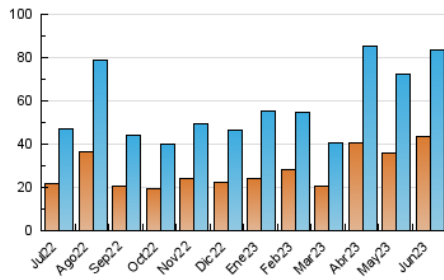
4.2 Por franja horaria (promedio)

Visitas_ (x 1000)

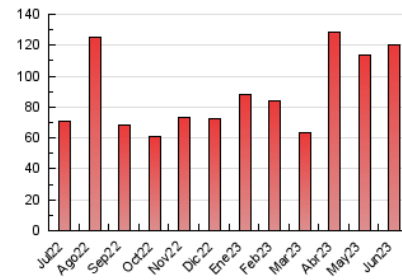
Páginas (x 1000)

4.3 Por meses

N. únicos / Visitas (x 1000)



Páginas (x 1000)





INFORMACION Y CONTROL DE PUBLICACIONES, S.A.

Velázquez, 46, 1ª Drcha - Tel. 91 435 00 32 Fax 91 435 96 05 - 28001 - MADRID
Av. Diagonal 497, 5a planta - Tel 93 439 24 18 Fax 93 419 25 34 - 08029 - BARCELONA

Anexo - Tráfico Nacional

Título: LOCLAR.ES
URL Primaria: https://loclar.es/
Editor: VallBlanca Press S.L.
Domicilio: Dos de Mayo, 70, bajo
Ciudad: 46870 ONTINYET
Teléfono:
Fax:
E-mail:
Clasificación: Noticias e Información
Sub-Clasificación: Noticias globales y actualidad



1. Cifras totales y promedios (Nacional)

MES - AÑO	NAVEGADORES UNICOS	VISITAS	PAGINAS
Junio - 2023	42.049	81.957	118.459
PROMEDIO DIARIO	2.454	2.732	3.949
PROMEDIO LUNES-VIERNES	2.454	2.766	4.061
PROMEDIO SABADO-DOMINGO	2.456	2.638	3.641
PAGINAS / VISITAS	1,45		
DURACION MEDIA VISITAS	0:01:21		
DURACION MEDIA PAGINAS	0:00:00		

2. Secciones (Nacional)

	PAGINAS	%
HOME	14.760	12.46 %
RESTO	103.699	87.54 %

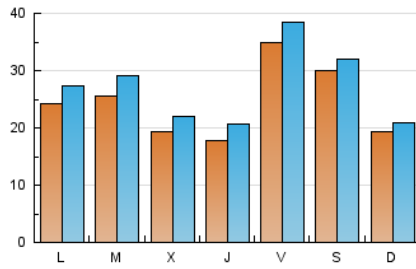
3. Por día del mes (Nacional)

Día	N. únicos	Visitas	Páginas	Día	N. únicos	Visitas	Páginas	Día	N. únicos	Visitas	Páginas
1	1.427	1.662	2.605	11	2.091	2.288	3.417	21	2.605	2.967	4.431
2	7.998	8.690	12.466	12	2.173	2.454	3.605	22	2.299	2.678	4.193
3	5.539	5.846	7.873	13	2.883	3.273	4.745	23	2.518	2.815	4.281
4	2.975	3.067	3.995	14	2.604	2.928	4.160	24	2.117	2.307	3.410
5	3.552	3.885	5.161	15	2.217	2.536	3.945	25	1.917	2.140	3.207
6	2.329	2.574	3.442	16	1.871	2.129	3.299	26	1.356	1.613	2.783
7	1.284	1.488	2.193	17	1.160	1.326	2.026	27	2.044	2.415	3.720
8	1.428	1.675	2.629	18	712	815	1.181	28	1.201	1.396	2.137
9	4.093	4.487	5.878	19	2.627	2.953	4.416	29	1.501	1.728	2.576
10	3.140	3.315	4.015	20	2.994	3.370	4.821	30	977	1.137	1.849

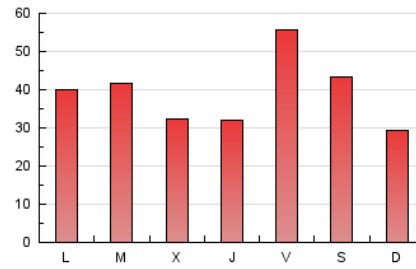
4. Gráficas (Nacional)

4.1 Por día de la semana (promedio)

N. únicos / Visitas (x 100)



Páginas (x 100)



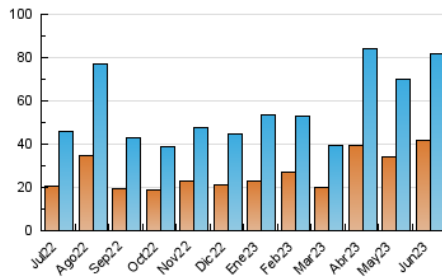
4.2 Por franja horaria (promedio)

Visitas_ (x 1000)

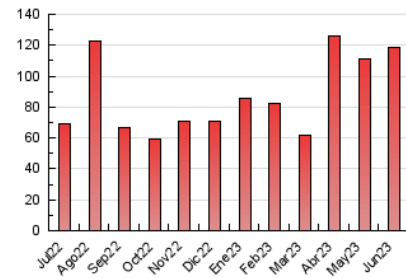
Páginas (x 1000)

4.3 Por meses

N. únicos / Visitas (x 1000)



Páginas (x 1000)



5. Observaciones

Este Medio Electrónico de Comunicación ha sido medido por la herramienta Google Analytics de Google (GA4)

6. Definiciones básicas (Para más información ver Normas Técnicas para el Control de los Medios Electrónicos de Comunicación)

Página Vista:

Conjunto de ficheros enviado a un usuario como resultado de una petición del mismo recibida por el servidor. Cuando la página está formada por varios marcos (frames), el conjunto de los mismos tendrá, a efectos de cómputo, la consideración de una página unitaria.

Visita:

Una secuencia ininterrumpida de páginas servidas a un usuario válido. Si dicho usuario no realiza peticiones de páginas en un periodo de tiempo (30 min) la siguiente petición constituirá el inicio de una nueva visita.

Navegador Único:

Total de combinaciones únicas de una dirección IP y un identificador adicional. Los medios pueden utilizar cookies o el Identificador de Alta de registro.

Duración Página Vista:

Tiempo acumulado en segundos de todas las páginas vistas (en visitas de dos o más páginas vistas), dividido por el número total de páginas vistas.

Duración Visita:

Tiempo en segundos de todas las visitas de dos o más páginas vistas, dividido por el número total de visitas de dos o más páginas vistas.

Tráfico nacional:

Audiencia/difusión correspondiente a España medida en base a los datos de las direcciones IP registradas por el sistema de medición.

7. Opinión

De OJDinteractiva, la división de INFORMACIÓN Y CONTROL DE PUBLICACIONES S.A.:

Hemos examinado la información facilitada por el editor del medio electrónico para el periodo que comprende la presente certificación.

Nuestro examen se ha realizado de acuerdo con las normas y procedimientos establecidos en las Normas Técnicas para el Control de los Medios Electrónicos de Comunicación.

En nuestra opinión, la presente acta presenta razonablemente la difusión/audiencia registrada por este medio electrónico.

ADVERTENCIA:

El trabajo de OJDinteractiva, la división de INFORMACIÓN Y CONTROL DE PUBLICACIONES S.A (INTROL) se limita a la realización de pruebas para la revisión de los datos de recuento suministrados por el editor con la finalidad de expresar una opinión sobre la razonabilidad de dichos datos de acuerdo con las Normas Técnicas para el control de los MEC.

Por tanto, INTROL no acepta responsabilidad alguna por las inexactitudes o errores que puedan existir en los datos de recuento. Tampoco acepta ninguna responsabilidad por la falsedad en los datos de recuento recibidos del editor, ni por otros datos de medición que no están incluidos en el análisis.

Julio - 2023

OJDinteractiva