



## INFORMACION Y CONTROL DE PUBLICACIONES, S.A.

Velázquez, 46, 1ª Drcha - Tel. 91 435 00 32 Fax 91 435 96 05 - 28001 - MADRID  
Av. Diagonal 497, 5a planta - Tel 93 439 24 18 Fax 93 419 25 34 - 08029 - BARCELONA

**Título:** LOCLAR.ES  
**URL Primaria:** https://loclar.es/  
**Editor:** VallBlanca Press S.L.  
**Domicilio:** Dos de Mayo, 70, bajo  
**Ciudad:** 46870 ONTINYET  
**Teléfono:**  
**Fax:**  
**E-mail:**  
**Clasificación:** Noticias e Información  
**Sub-Clasificación:** Noticias globales y actualidad

### 1. Cifras totales y promedios (Nacional e Internacional)

MES - AÑO	NAVEGADORES UNICOS	VISITAS	PAGINAS
Abril - 2024	36.219	78.854	120.499
<b>PROMEDIO DIARIO</b>	<b>2.305</b>	<b>2.628</b>	<b>4.017</b>
<b>PROMEDIO LUNES-VIERNES</b>	2.529	2.907	4.415
<b>PROMEDIO SABADO-DOMINGO</b>	1.688	1.861	2.921
<b>PAGINAS / VISITAS</b>	1,53		
<b>DURACION MEDIA VISITAS</b>	0:01:26		
<b>TIEMPO INTERACCIÓN MEDIO</b>	0:01:27		

### 2. Secciones (Nacional e Internacional)

	PAGINAS	%
<b>HOME</b>	14.717	12.21 %
<b>RESTO</b>	105.782	87.79 %

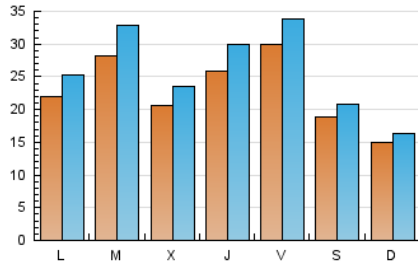
### 3. Por día del mes (Nacional e Internacional)

Día	N. únicos	Visitas	Páginas	Día	N. únicos	Visitas	Páginas	Día	N. únicos	Visitas	Páginas
1	1.619	1.822	2.607	11	2.203	2.595	4.061	21	959	1.051	1.654
2	2.553	3.019	4.470	12	2.978	3.282	4.804	22	2.247	2.587	4.514
3	2.113	2.423	3.705	13	1.822	2.006	3.213	23	2.729	3.080	4.845
4	3.070	3.599	5.310	14	959	1.050	1.777	24	1.814	2.035	3.042
5	4.742	5.497	7.942	15	2.729	3.267	5.490	25	3.072	3.471	4.897
6	2.041	2.247	3.298	16	4.289	5.045	7.446	26	2.633	2.940	4.572
7	2.000	2.197	3.255	17	2.728	3.057	4.379	27	2.485	2.820	4.463
8	1.422	1.644	2.612	18	2.017	2.308	3.333	28	2.045	2.231	3.478
9	1.607	1.883	2.900	19	1.599	1.805	3.126	29	2.928	3.355	5.310
10	1.577	1.865	2.778	20	1.196	1.288	2.226	30	2.963	3.385	4.992

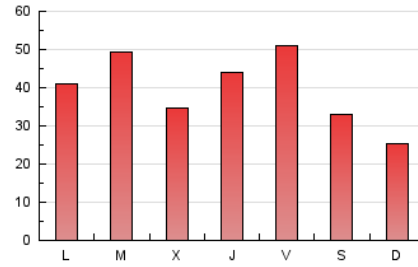
#### 4. Gráficas (Nacional e Internacional)

##### 4.1 Por día de la semana (promedio)

N. únicos / Visitas (x 100)

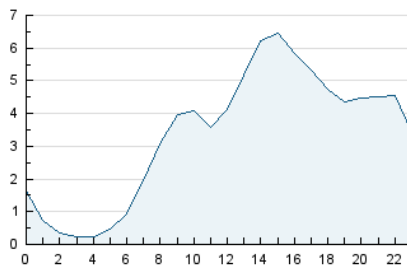


Páginas (x 100)

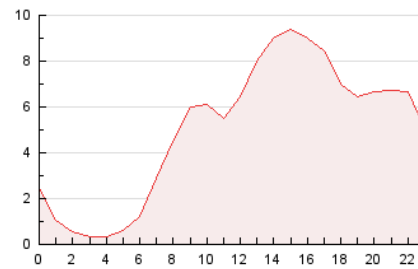


##### 4.2 Por franja horaria (promedio)

Visitas\_ (x 1000)

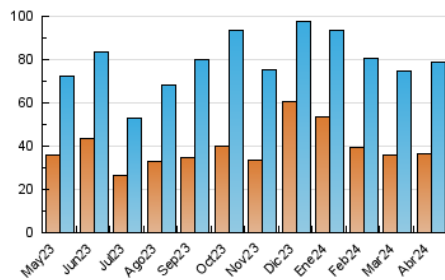


Páginas (x 1000)

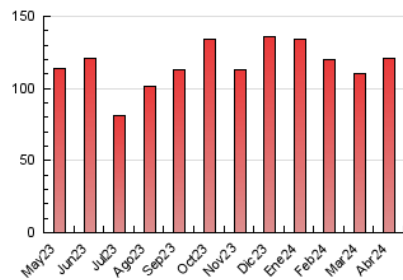


##### 4.3 Por meses

N. únicos / Visitas (x 1000)



Páginas (x 1000)





## INFORMACION Y CONTROL DE PUBLICACIONES, S.A.

Velázquez, 46, 1ª Drcha - Tel. 91 435 00 32 Fax 91 435 96 05 - 28001 - MADRID  
Av. Diagonal 497, 5a planta - Tel 93 439 24 18 Fax 93 419 25 34 - 08029 - BARCELONA

### Anexo - Tráfico Nacional

**Título:** LOCLAR.ES  
**URL Primaria:** https://loclar.es/  
**Editor:** VallBlanca Press S.L.  
**Domicilio:** Dos de Mayo, 70, bajo  
**Ciudad:** 46870 ONTINYET  
**Teléfono:**  
**Fax:**  
**E-mail:**  
**Clasificación:** Noticias e Información  
**Sub-Clasificación:** Noticias globales y actualidad



#### 1. Cifras totales y promedios (Nacional)

MES - AÑO	NAVEGADORES UNICOS	VISITAS	PAGINAS
Abril - 2024	34.621	76.727	117.957
<b>PROMEDIO DIARIO</b>	<b>2.237</b>	<b>2.558</b>	<b>3.932</b>
<b>PROMEDIO LUNES-VIERNES</b>	2.451	2.825	4.318
<b>PROMEDIO SABADO-DOMINGO</b>	1.650	1.822	2.872
<b>PAGINAS / VISITAS</b>	1,54		
<b>DURACION MEDIA VISITAS</b>	0:01:27		
<b>TIEMPO INTERACCIÓN MEDIO</b>	0:01:30		

#### 2. Secciones (Nacional)

	PAGINAS	%
<b>HOME</b>	14.476	12.27 %
<b>RESTO</b>	103.481	87.73 %

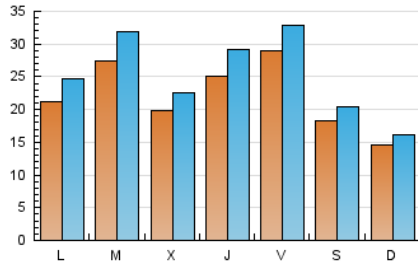
#### 3. Por día del mes (Nacional)

Día	N. únicos	Visitas	Páginas	Día	N. únicos	Visitas	Páginas	Día	N. únicos	Visitas	Páginas
1	1.579	1.779	2.551	11	2.127	2.514	3.965	21	929	1.021	1.621
2	2.467	2.940	4.355	12	2.917	3.214	4.725	22	2.185	2.522	4.426
3	2.041	2.348	3.632	13	1.768	1.950	3.151	23	2.634	3.011	4.733
4	2.996	3.511	5.220	14	937	1.028	1.732	24	1.732	1.946	2.945
5	4.622	5.357	7.795	15	2.641	3.190	5.371	25	2.982	3.379	4.788
6	2.010	2.215	3.265	16	4.176	4.925	7.288	26	2.536	2.829	4.447
7	1.984	2.181	3.235	17	2.652	2.967	4.293	27	2.441	2.776	4.411
8	1.355	1.573	2.530	18	1.953	2.242	3.261	28	2.010	2.196	3.426
9	1.547	1.821	2.815	19	1.519	1.718	3.025	29	2.868	3.282	5.236
10	1.509	1.795	2.698	20	1.119	1.207	2.131	30	2.880	3.290	4.886

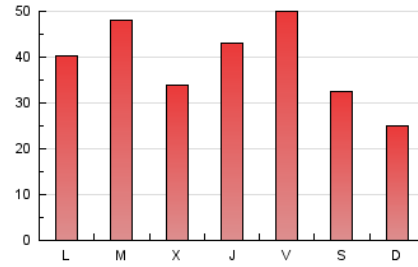
### 4. Gráficas (Nacional)

#### 4.1 Por día de la semana (promedio)

N. únicos / Visitas (x 100)

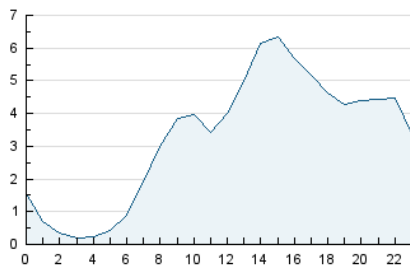


Páginas (x 100)

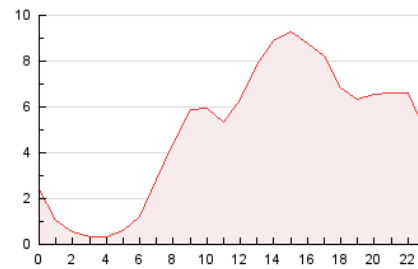


#### 4.2 Por franja horaria (promedio)

Visitas\_ (x 1000)

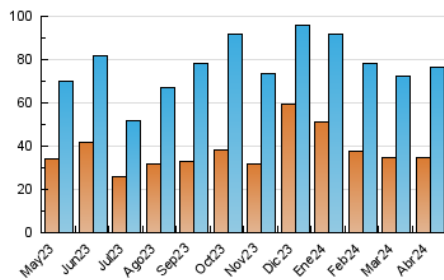


Páginas (x 1000)

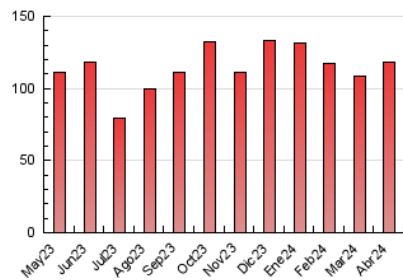


#### 4.3 Por meses

N. únicos / Visitas (x 1000)



Páginas (x 1000)



## 5. Observaciones

Este Medio Electrónico de Comunicación ha sido medido por la herramienta Google Analytics de Google (GA4)

## 6. Definiciones básicas (Para más información ver Normas Técnicas para el Control de los Medios Electrónicos de Comunicación)

### Página Vista:

Conjunto de ficheros enviado a un usuario como resultado de una petición del mismo recibida por el servidor. Cuando la página está formada por varios marcos (frames), el conjunto de los mismos tendrá, a efectos de cómputo, la consideración de una página unitaria.

### Visita:

Una secuencia ininterrumpida de páginas servidas a un usuario válido. Si dicho usuario no realiza peticiones de páginas en un periodo de tiempo (30 min) la siguiente petición constituirá el inicio de una nueva visita.

### Navegador Único:

Total de combinaciones únicas de una dirección IP y un identificador adicional. Los medios pueden utilizar cookies o el Identificador de Alta de registro.

### Duración Página Vista:

Tiempo acumulado en segundos de todas las páginas vistas (en visitas de dos o más páginas vistas), dividido por el número total de páginas vistas.

### Duración Visita:

Tiempo en segundos de todas las visitas de dos o más páginas vistas, dividido por el número total de visitas de dos o más páginas vistas.

### Tráfico nacional:

Audiencia/difusión correspondiente a España medida en base a los datos de las direcciones IP registradas por el sistema de medición.

## 7. Opinión

De OJDinteractiva, la división de INFORMACIÓN Y CONTROL DE PUBLICACIONES S.A.:

Hemos examinado la información facilitada por el editor del medio electrónico para el periodo que comprende la presente certificación.

Nuestro examen se ha realizado de acuerdo con las normas y procedimientos establecidos en las Normas Técnicas para el Control de los Medios Electrónicos de Comunicación.

En nuestra opinión, la presente acta presenta razonablemente la difusión/audiencia registrada por este medio electrónico.

### ADVERTENCIA:

El trabajo de OJDinteractiva, la división de INFORMACIÓN Y CONTROL DE PUBLICACIONES S.A (INTROL) se limita a la realización de pruebas para la revisión de los datos de recuento suministrados por el editor con la finalidad de expresar una opinión sobre la razonabilidad de dichos datos de acuerdo con las Normas Técnicas para el control de los MEC.

Por tanto, INTROL no acepta responsabilidad alguna por las inexactitudes o errores que puedan existir en los datos de recuento. Tampoco acepta ninguna responsabilidad por la falsedad en los datos de recuento recibidos del editor, ni por otros datos de medición que no están incluidos en el análisis.

Mayo - 2024

OJDinteractiva