



INFORMACION Y CONTROL DE PUBLICACIONES, S.A.

Velázquez, 46, 1ª Drcha - Tel. 91 435 00 32 Fax 91 435 96 05 - 28001 - MADRID
Av. Diagonal 497, 5a planta - Tel 93 439 24 18 Fax 93 419 25 34 - 08029 - BARCELONA

Título: LOCLAR.ES
URL Primaria: https://loclar.es/
Editor: VallBlanca Press S.L.
Domicilio: Dos de Mayo, 70, bajo
Ciudad: 46870 ONTINYET
Teléfono:
Fax:
E-mail:
Clasificación: Noticias e Información
Sub-Clasificación: Noticias globales y actualidad

1. Cifras totales y promedios (Nacional e Internacional)

MES - AÑO	NAVEGADORES UNICOS	VISITAS	PAGINAS
Abril - 2023	40.575	85.574	128.230
PROMEDIO DIARIO	2.478	2.852	4.274
PROMEDIO LUNES-VIERNES	2.411	2.796	4.094
PROMEDIO SABADO-DOMINGO	2.613	2.966	4.635
PAGINAS / VISITAS	1,50		
DURACION MEDIA VISITAS	0:00:45		
DURACION MEDIA PAGINAS	0:01:29		

2. Secciones (Nacional e Internacional)

	PAGINAS	%
HOME	14.120	11.01 %
RESTO	114.110	88.99 %

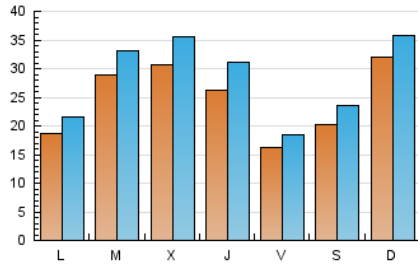
3. Por día del mes (Nacional e Internacional)

Día	N. únicos	Visitas	Páginas	Día	N. únicos	Visitas	Páginas	Día	N. únicos	Visitas	Páginas
1	1.681	1.900	2.673	11	3.259	3.831	5.686	21	1.934	2.248	3.491
2	870	970	1.470	12	3.783	4.408	6.376	22	866	963	1.447
3	2.549	3.013	4.451	13	1.754	1.980	2.965	23	635	726	1.073
4	1.856	2.121	3.366	14	1.078	1.261	1.935	24	1.510	1.705	2.440
5	1.807	2.055	3.167	15	907	1.086	1.678	25	2.825	3.236	4.521
6	1.488	1.678	2.551	16	4.536	5.122	6.681	26	2.777	3.273	4.981
7	1.283	1.394	1.932	17	2.723	3.128	4.426	27	2.789	3.348	5.157
8	492	552	801	18	3.571	4.083	5.508	28	2.181	2.468	3.899
9	353	407	654	19	3.917	4.516	5.973	29	6.163	7.259	13.507
10	706	776	1.151	20	4.429	5.397	7.908	30	9.625	10.670	16.362

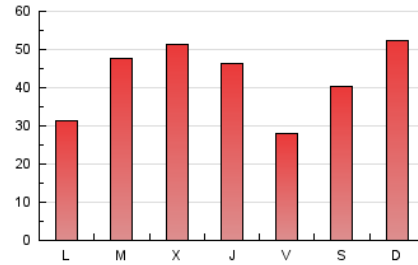
4. Gráficas (Nacional e Internacional)

4.1 Por día de la semana (promedio)

N. únicos / Visitas (x 100)



Páginas (x 100)

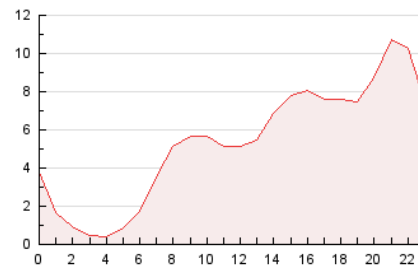


4.2 Por franja horaria (promedio)

Visitas_ (x 1000)

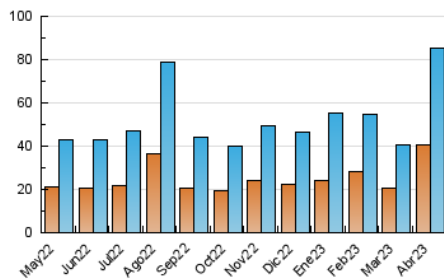


Páginas (x 1000)

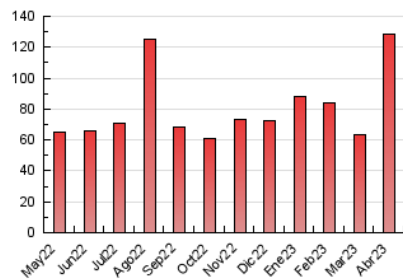


4.3 Por meses

N. únicos / Visitas (x 1000)



Páginas (x 1000)





INFORMACION Y CONTROL DE PUBLICACIONES, S.A.

Velázquez, 46, 1ª Drcha - Tel. 91 435 00 32 Fax 91 435 96 05 - 28001 - MADRID
Av. Diagonal 497, 5a planta - Tel 93 439 24 18 Fax 93 419 25 34 - 08029 - BARCELONA

Anexo - Tráfico Nacional

Título: LOCLAR.ES
URL Primaria: https://loclar.es/
Editor: VallBlanca Press S.L.
Domicilio: Dos de Mayo, 70, bajo
Ciudad: 46870 ONTINYET
Teléfono:
Fax:
E-mail:
Clasificación: Noticias e Información
Sub-Clasificación: Noticias globales y actualidad



1. Cifras totales y promedios (Nacional)

MES - AÑO	NAVEGADORES UNICOS	VISITAS	PAGINAS
Abril - 2023	39.322	83.943	126.054
PROMEDIO DIARIO	2.426	2.798	4.202
PROMEDIO LUNES-VIERNES	2.362	2.744	4.026
PROMEDIO SABADO-DOMINGO	2.556	2.906	4.553
PAGINAS / VISITAS	1,50		
DURACION MEDIA VISITAS	0:00:45		
DURACION MEDIA PAGINAS	0:01:30		

2. Secciones (Nacional)

	PAGINAS	%
HOME	13.895	11.02 %
RESTO	112.159	88.98 %

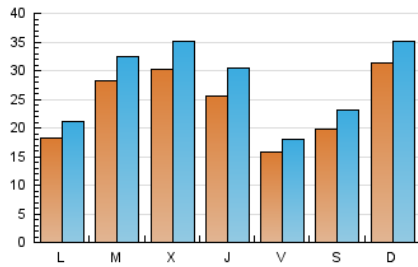
3. Por día del mes (Nacional)

Día	N. únicos	Visitas	Páginas	Día	N. únicos	Visitas	Páginas	Día	N. únicos	Visitas	Páginas
1	1.645	1.863	2.633	11	3.198	3.766	5.601	21	1.893	2.204	3.434
2	847	947	1.435	12	3.727	4.347	6.284	22	857	954	1.435
3	2.491	2.955	4.385	13	1.721	1.946	2.909	23	612	702	1.040
4	1.801	2.063	3.295	14	1.033	1.215	1.867	24	1.470	1.664	2.389
5	1.774	2.022	3.131	15	874	1.052	1.621	25	2.758	3.168	4.430
6	1.453	1.643	2.505	16	4.484	5.069	6.610	26	2.732	3.223	4.894
7	1.257	1.365	1.894	17	2.671	3.074	4.365	27	2.730	3.287	5.071
8	475	535	784	18	3.508	4.018	5.418	28	2.133	2.418	3.838
9	336	388	632	19	3.850	4.445	5.890	29	6.037	7.125	13.303
10	681	751	1.121	20	4.349	5.312	7.805	30	9.396	10.422	16.035

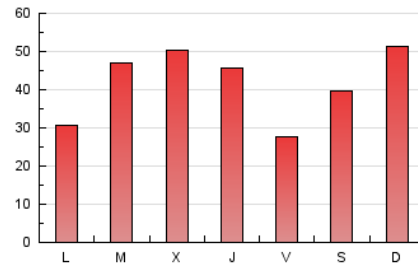
4. Gráficas (Nacional)

4.1 Por día de la semana (promedio)

N. únicos / Visitas (x 100)

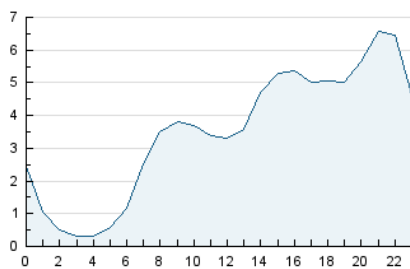


Páginas (x 100)

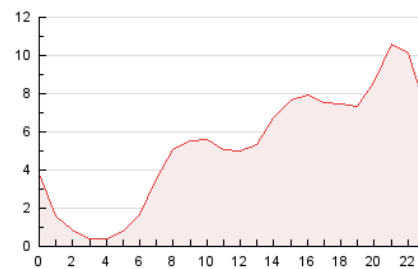


4.2 Por franja horaria (promedio)

Visitas_ (x 1000)

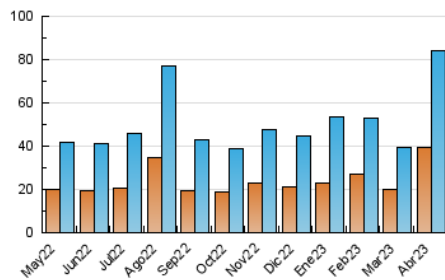


Páginas (x 1000)

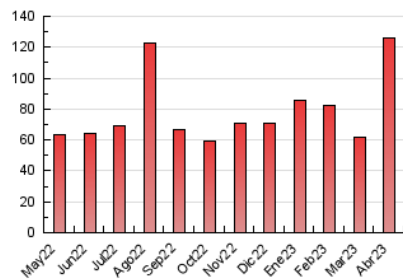


4.3 Por meses

N. únicos / Visitas (x 1000)



Páginas (x 1000)



5. Observaciones

Este Medio Electrónico de Comunicación ha sido medido por la herramienta Google Analytics de Google (GA4)

6. Definiciones básicas (Para más información ver Normas Técnicas para el Control de los Medios Electrónicos de Comunicación)

Página Vista:

Conjunto de ficheros enviado a un usuario como resultado de una petición del mismo recibida por el servidor. Cuando la página está formada por varios marcos (frames), el conjunto de los mismos tendrá, a efectos de cómputo, la consideración de una página unitaria.

Visita:

Una secuencia ininterrumpida de páginas servidas a un usuario válido. Si dicho usuario no realiza peticiones de páginas en un periodo de tiempo (30 min) la siguiente petición constituirá el inicio de una nueva visita.

Navegador Único:

Total de combinaciones únicas de una dirección IP y un identificador adicional. Los medios pueden utilizar cookies o el Identificador de Alta de registro.

Duración Página Vista:

Tiempo acumulado en segundos de todas las páginas vistas (en visitas de dos o más páginas vistas), dividido por el número total de páginas vistas.

Duración Visita:

Tiempo en segundos de todas las visitas de dos o más páginas vistas, dividido por el número total de visitas de dos o más páginas vistas.

Tráfico nacional:

Audiencia/difusión correspondiente a España medida en base a los datos de las direcciones IP registradas por el sistema de medición.

7. Opinión

De OJDinteractiva, la división de INFORMACIÓN Y CONTROL DE PUBLICACIONES S.A.:

Hemos examinado la información facilitada por el editor del medio electrónico para el periodo que comprende la presente certificación.

Nuestro examen se ha realizado de acuerdo con las normas y procedimientos establecidos en las Normas Técnicas para el Control de los Medios Electrónicos de Comunicación.

En nuestra opinión, la presente acta presenta razonablemente la difusión/audiencia registrada por este medio electrónico.

ADVERTENCIA:

El trabajo de OJDinteractiva, la división de INFORMACIÓN Y CONTROL DE PUBLICACIONES S.A (INTROL) se limita a la realización de pruebas para la revisión de los datos de recuento suministrados por el editor con la finalidad de expresar una opinión sobre la razonabilidad de dichos datos de acuerdo con las Normas Técnicas para el control de los MEC.

Por tanto, INTROL no acepta responsabilidad alguna por las inexactitudes o errores que puedan existir en los datos de recuento. Tampoco acepta ninguna responsabilidad por la falsedad en los datos de recuento recibidos del editor, ni por otros datos de medición que no están incluidos en el análisis.

Mayo - 2023

OJDinteractiva